

MEMORIA ACTIVIDADES 2024

Escuela Nacional de Protección Civil



16 de junio 2025

Realizado por: Ceferino Martín. Técnico Formación Escuela Nacional de Protección Civil

José Pascual. Técnico Formación Escuela Nacional de Protección Civil

Revisado por: Antonia Garcés de Marcilla. Directora Escuela Nacional de Protección Civil

CONTENIDO

RESUMEN EJECUTIVO

1-. FORMACIÓN DE LOS RECURSOS HUMANOS DEL SISTEMA NACIONAL DE PROTECCIÓN CIVIL:

PLAN DE FORMACIÓN

1.1. DETECCIÓN DE NECESIDADES DE FORMACIÓN

1.2. PLANIFICACIÓN Y PROGRAMACIÓN

1.3. RESULTADOS DEL PLAN

1.3.1 DATOS GENERALES DE ACTIVIDAD

1.3.2 ANÁLISIS DE RESULTADOS

1.3.3 VALORACIÓN DE LAS ACTIVIDADES DE FORMACIÓN

1.3.4 ALUMNOS

1.3.5 PROFESORES

2-. ENTRENAMIENTO EN EL CAMPO DE PRÁCTICAS

3-. COLABORACIÓN CON CENTROS DE FORMACIÓN DE PROTECCIÓN CIVIL DE OTRAS ADMINISTRACIONES PÚBLICAS

4-. ACTIVIDADES DE I+D+I

5-. COLABORACIÓN EN LAS ACTIVIDADES DE FORMACIÓN QUE SE PREVEAN EN EL MARCO DEL MECANISMO DE PROTECCIÓN CIVIL DE LA UNIÓN, ASÍ COMO ACTIVIDADES DE FORMACIÓN A FAVOR DE OTROS ESTADOS O DE INSTITUCIONES EXTRANJERAS O INTERNACIONALES.

6-. PROMOCIÓN DE LA FORMACIÓN Y CAPACITACIÓN EN PROTECCIÓN CIVIL

7-. GESTIÓN DE SERVICIOS

7.1 RESIDENCIA

8-. MEMORIA ECONÓMICA

9-. ANEXO

ANEXO I: Relación de actividades de formación realizadas.

RESUMEN EJECUTIVO

Se presentan en esta memoria de manera pormenorizada las actividades que se han llevado a cabo en la Escuela Nacional de Protección Civil (ENPC) durante el 2024.

De acuerdo con las competencias que marca el artículo 32 de la Ley 15/2017, la escuela llevó a cabo en el año 2024:

1.- Plan de Formación 2024

El plan de formación está diseñado para responder a las necesidades formativas de los profesionales de los distintos servicios públicos técnicos y de asistencia e intervención, que forman parte de sistema nacional de protección civil (SNPC) y que intervienen en las diferentes fases del ciclo de la gestión del riesgo y emergencia, de la Administración General del Estado, Comunidades Autónomas, Entidades locales y otras instituciones públicas de interés.

En el año 2024, el número total de actividades formativas realizadas ha sido de 200 con un total de 4902 horas de formación, de las que 11 han sido cursos semipresenciales y 51 online, con 260 h y 1487 horas respectivamente

El total de alumnos fue de 6077, de los cuales 4862 son hombres (80 %) y 1215 mujeres (20 %), manteniendo una proporción similar a otros años.

De 6077 plazas ofertadas, se reservaron 1339 (20%) a los servicios de la Administración General del Estado, tras el proceso de detección de necesidades. El resto de las plazas de la oferta formativa fueron convocadas y solicitadas a través de la plataforma de formación de la Escuela Nacional de Protección Civil.

En 2024 fueron 3374 alumnos los que se registraron por primera vez en la plataforma de formación de la ENPC, y respecto a las plazas solicitables, la media del número total de solicitudes por plaza ofertada ha sido de 4,17, aunque hay cursos que superaron las 20 solicitudes por plaza ofertada.

Las acciones formativas del plan de formación se encuadran funcionalmente en “módulos y submódulos” que responden a las diferentes actuaciones del SNPC y que coinciden con las del ciclo integral de gestión de riesgos, y como en años anteriores sigue siendo el módulo de “Respuesta a las emergencias” en el que se encuadraron el mayor número de acciones formativas impartidas, siendo 139, seguida del de “Anticipación” y de “Prevención de riesgos” con 22, a estos módulos se añade el de “Formación general del SNPC”, que contó con 17 acciones formativas, “Planificación” e “internacional con 9 cada uno y “Recuperación y rehabilitación” con 4.

Asimismo, el plan formativo se organiza más estratégicamente en programas, en función de los destinatarios de la formación, destacando el de “especialización” con 140 acciones formativas, dirigido a servicios específicos de técnicos y de asistencia y emergencias, el de formación en los planes de emergencia nuclear con 14 y el dirigido a voluntarios de protección civil también con 14 actividades.

Para la coordinación de las 200 actividades realizadas, se ha contado con la colaboración de 67 coordinadores y con 661 profesores /instructores, especialistas en cada materia.

La valoración de las actividades formativas ha sido muy alta, obteniendo una media de 9,40 puntos sobre 10 en las encuestas realizadas por alumnos, docentes y coordinadores. Los aspectos evaluados fueron organización y consecución de objetivos, programación, metodología docente, instalaciones y medios.

2.- Uso temporal del campo de prácticas a servicios públicos de asistencia e intervención, así como otras actividades fuera del propio plan de formación

Las actividades realizadas en el campo de prácticas para entrenamientos del personal de otras instituciones públicas a las que se permite el uso temporal de las instalaciones, ha sido de 225. Entre las instituciones que han realizado ejercicios en el campo destacan: los servicios de emergencia de Defensa: UME, Ejército De Tierra, CEMILCANDEF, FAMET. Policía Nacional: grupo cinológico, UIP, GEO. Guardia Civil: GEAS, Cinológico. Fuerzas y cuerpos de seguridad de comunidades autónomas: Cataluña, País Vasco y Navarra, también de servicios locales de policía y servicios sanitarios de Madrid y de la Escuela Española de Salvamento y Detección con Perros.

Al uso del campo de prácticas se le ha sumado 9 visitas institucionales, cursos de formación de otras organizaciones, así como 25 actos conmemorativos, haciendo un total de 264 actividades no incluidas dentro del propio Plan de Formación, habiendo participado en estas actividades un total de 5323 personas.

3.- Colaboración con los centros de formación de protección civil

La ENPC adopta un papel activo con el que potenciar en todos los ámbitos el esfuerzo de formación, armonizando sistemas, métodos y títulos para garantizar la interoperabilidad de los agentes de la protección civil. A estos efectos se atienden las solicitudes que nos hacen de participación en las actividades formativas de personal formador y de sus servicios, así como cualquier otra consulta.

4.- Actividades I+D+i

La ENPC también colabora institucionalmente apoyando la promoción de proyectos en el ámbito de protección civil y dando difusión a los resultados obtenidos en aquellos en los que avala o participa la Dirección General de Protección Civil y Emergencias (DGPCYE). En 2024, tuvo lugar el "Taller sobre alerta temprana de impactos provocados por lluvias torrenciales e inundaciones (formación práctica sobre el uso de productos EDERA" actividad que forma parte del proyecto UCPM-2022-PP EDERA (Early warning demonstration of pan-European rainfall-induced impact forecasts), cofinanciado por el programa de subvenciones de la Red de Conocimiento del Mecanismo Europeo de Protección Civil.

5.- Colaboración en las actividades de formación que se prevean en el marco del Mecanismo de Protección Civil de la Unión o de otras iniciativas europeas. Igualmente podrá llevar a cabo actividades de formación a favor de otros Estados o de instituciones extranjeras o internacionales.

Se consolida la participación de la DGPCYE como entidad colaboradora de la Agencia Española de Cooperación Internacional para el Desarrollo, en el Plan de Transferencia, Intercambio y Gestión de Conocimiento para el Desarrollo (INTERCONECTA) de la Cooperación Española en América Latina y el Caribe, con el programa "Formación para la mejora del sistema de gestión para la reducción del riesgo de desastres", que comprendió la impartición de 4 acciones formativas en modalidad online.

Asimismo, se celebró en marzo la 7ª reunión anual de los integrantes del módulo FAST (Fire forest assessment team), módulo español certificado dentro del Mecanismo Europeo de Protección Civil, con despliegue de medios.

Gestión económica

El coste directo de las acciones formativas ha sido de 594.203,46 euros, de los cuales 560.728 euros han sido costeados gracias a la subvención, del Instituto Nacional de Administraciones Públicas, para la formación continua en el marco del IV Acuerdo de Formación para el Empleo de las Administraciones Públicas, y han podido inscribirse 152 de las 200 acciones formativas realizadas.

A continuación, se recoge de manera detallada por apartados todos los aspectos destacados en el resumen ejecutivo.

1.- FORMACIÓN DE LOS RECURSOS HUMANOS DEL SISTEMA NACIONAL DE PROTECCIÓN CIVIL: PLAN DE FORMACIÓN

El **plan de formación anual de la ENPC** es el instrumento en el que se articulan y ordenan las actividades formativas, con el que se trata de dar respuesta a las necesidades de formación de los colectivos que cita la Ley, sin menoscabo de la recibida en los centros de formación de sus respectivas comunidades. Las fuentes de información utilizadas para su elaboración son:

- Los objetivos estratégicos de la Dirección General
- La evaluación de las encuestas de valoración y resultados del plan anterior
- Los resultados de los cuestionarios y reuniones de detección de necesidades de formación
- El análisis del perfil de los principales destinatarios a formar
- Las propuestas de los coordinadores.

TABLA 1: PROCESO DE PLANIFICACIÓN Y ELABORACIÓN DEL PLAN ANUAL DE FORMACIÓN

1. Elaboración de la propuesta del plan	Octubre
2. Envío avance propuesta y cuestionarios	Octubre
3. Recopilación de datos y reuniones	Noviembre - Diciembre
4. Propuesta y aprobación del Plan Formativo anual por DGPC	Diciembre
5. Planificación en la aplicación SAFE para gestión	Enero
6. Publicación en oferta formativa y difusión 1º semestre	Enero

1.1. DETECCIÓN DE NECESIDADES DE FORMACIÓN

Desde el departamento de planificación de la ENPC, durante el último trimestre del año anterior, se **programan reuniones con determinadas direcciones generales de la Administración General del Estado (AGE)**. A fin de incluir en el plan de formación aquellas acciones formativas que capaciten en las competencias profesionales necesarias, a sus servicios más directamente relacionados con el ámbito de protección civil, se evalúan las carencias y se priorizan sus solicitudes.

TABLA 2: REUNIONES PARA LA DETECCIÓN DE NECESIDADES CON ORGANISMOS DE LA AGE

ORGANISMO	FECHA DE LA REUNIÓN
DG Política de Defensa	22 de noviembre de 2023
DG de la Policía	14 de noviembre de 2023
DG de Guardia Civil	28 de noviembre del 2023

Es de destacar las solicitudes de formación “ad hoc” que vienen realizando de forma continuada instituciones estatales como es el Departamento de Seguridad Nacional (DSN) y el de Seguridad (DS) de Presidencia de Gobierno y Casa Real principalmente.

De las solicitudes recibidas, se realiza un estudio de viabilidad, planificándose cursos dirigidos específicamente a un colectivo de la AGE o reservándose plazas en otros cursos.

En la tabla 3 se detalla el número de plazas solicitadas por cada organismo y las plazas concedidas.

El número de plazas solicitadas por parte de los colectivos de la AGE ascendió a **2585**, de la que fueron concedidas **1339**, aunque finalizaron **1148** alumnos.

TABLA 3: PLAZAS SOLICITADAS Y CONCEDIDAS A LOS ORGANISMOS DE LA AGE

	SOLICITADAS	CONCEDIDAS
Unidad Militar de Emergencias	194	125
Ministerio de Defensa	440	194
Cuerpo Nacional de Policía	616	342
Guardia Civil	959	427
Casa Real	106	106
Presidencia del Gobierno - DSN	40	40
Presidencia del gobierno -DS	107	58

Equipos de Primera y Segunda Intervención (Ministerio Interior)	42	22
Otros	81	25
TOTAL 2024	2585	1339
TOTAL 2023	3060	1408

Asimismo, en este periodo de tiempo, se reciben las propuestas, por parte de las Delegaciones de Gobierno y Subdelegaciones de Gobierno, de coordinación y organización de actividades formativas a impartir en su territorio, para incluir en el Plan de Formación.

En 2024, se coordinaron 36 cursos por las Unidades de Protección Civil de las Delegaciones y Subdelegaciones de Gobierno. Entre dichas actividades, 14 formaron parte del programa de formación de planes de emergencia nuclear y se impartieron en las 5 provincias con Centrales Nucleares (Cáceres, Burgos, Guadalajara, Tarragona y Valencia). El contenido del resto de actividades (23) están relacionadas con otras áreas de conocimiento de especial interés en el territorio en cuestión.

1.2. PLANIFICACIÓN Y PROGRAMACIÓN

Los programas en que se divide el plan de formación responden a los parámetros más estratégicos, en los que se tiene en cuenta: los objetivos que se quieren conseguir y los colectivos sobre los que se dirige la acción.

- **El programa de formación en los planes de emergencia nuclear:** las emergencias por riesgo nuclear son competencia exclusiva del Estado y por tanto la formación de los actuantes en los planes que se imparte en las Delegaciones y Subdelegaciones de Gobierno en los entornos nucleares principalmente.
- **El programa de fortalecimiento del Sistema Nacional de Protección Civil** incorpora mayor número de jornadas abiertas dirigidas a diferentes perfiles, y en las que se facilita la participación y el intercambio de conocimientos sobre el sistema nacional de protección civil.
- **El programa de especialización en protección civil** está enfocado a formar de forma específica a determinados colectivos y en distintas áreas de riesgos, fomentando la coordinación a nivel nacional.
- **El programa de formación a voluntarios de protección civil** está incluido en el programa nacional del voluntariado interministerial. Parte de este es coordinado con la Asociación Nacional de agrupaciones de voluntarios de protección civil, entre otros.
- **El programa de formación de formadores** reforzado con dos acciones dirigidas a coordinadores de formación y en particular a la capacitación en competencias digitales de los coordinadores de formación on-line
- **El programa internacional.** Se consolida la participación de la DGPCyE como entidad colaboradora en el Plan de Transferencia, Intercambio y Gestión de Conocimiento para el Desarrollo de la Cooperación Española en América Latina y el Caribe **-INTERCOONECTA-** de la Agencia Española de Cooperación Internacional para el Desarrollo (AECID). Asimismo, se participa en el programa formativo del mecanismo europeo de protección civil.
- **El programa para la reducción de la vulnerabilidad social y personal ante emergencias** ha contado con dos ediciones de un curso introductorio al conocimiento de las características de las personas con discapacidad, el objetivo principal fue dotar a los participantes de los conocimientos, habilidades y destrezas básicas necesarias, para la atención integral de las personas con discapacidad. Para la impartición de estas acciones formativas se ha contó con la directora ejecutiva de la Oficina de Atención a la Discapacidad Ministerio de Derechos Sociales y Agenda 2030.

TABLA 4: PLAN DE FORMACIÓN POR PROGRAMAS, 2024

Clasificación	Nº Actividades	Horas	Solicitudes	Asistentes	Hombres	Mujeres	Satisfacción Global
1.PROG. FORMACIÓN PLANES EMERGENCIA NUCLEAR	14	162	1380	298	252	39	4,76
2.- PROG FORTALECIMIENTO INSTITUCIONAL DEL SIST NACIONAL P.C.	5	102	170	88	37	51	4,47
3.1.- FUERZAS Y CUERPOS DE SEGURIDAD	14	291	512	332	285	47	4,79
3.1.1.- FFCCSS (CNP)	5	61	107	100	74	26	4,91
3.1.2.- FFCCSS (Guardia Civil)	5	246	145	129	119	10	4,83
3.2.- DEFENSA	9	229	200	161	144	17	4,78
3.3.- BOMBEROS	9	265	2737	355	323	32	4,80
3.4.- GUÍAS CANINOS	7	304	854	128	96	32	4,81
3.5.- DIRECTORES, GESTORES Y TÉCNICOS DE P.C.	28	800	5779	1.283	887	396	4,65
3.6.- EQUIPOS DE PRIMERA Y SEGUNDA INTERVENCIÓN PLANES AUTOPROTEC.	1	6	22	22	20	2	4,96
3.7.- VARIOS COLECTIVOS	62	1448	9474	2.143	1715	428	4,65
4.- PROGRAMA DE FORMACIÓN DE VOLUNTARIOS DE PROTECCIÓN CIVIL	29	642	3537	818	724	94	4,67
5.- PROGRAMA DE FORMACIÓN DE FORMADORES	3	120	202	158	108	50	4,48
6.1.- AMÉRICA LATINA Y CARIBE	6	202	0	0	0	0	4,5
7.- PROGRAMA PARA LA REDUCCIÓN DE LA VULNERABILIDAD SOCIAL Y PERSONAL ANTE EMERGENCIAS	3	24	241	62	49	13	4,85
TOTAL	200	4902	25360	6077	4833	1237	4,70

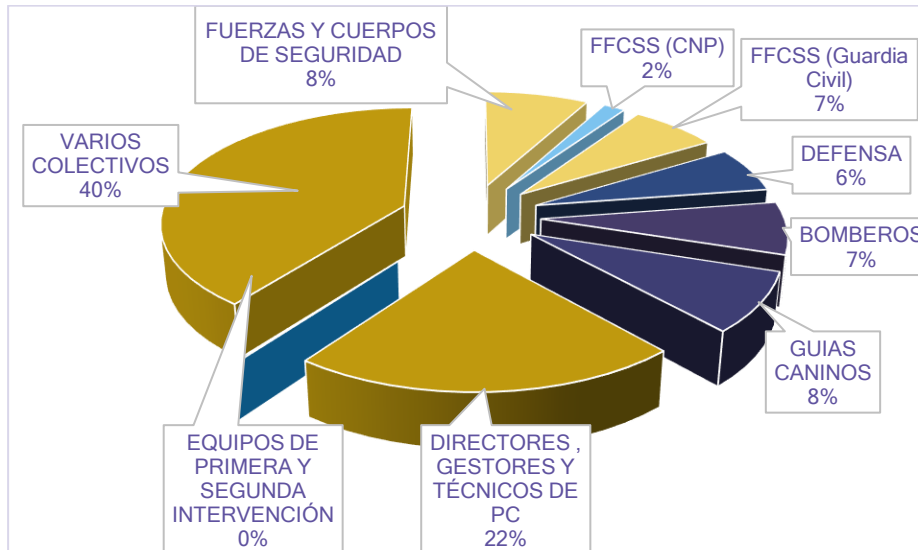
GRÁFICO 1: PORCENTAJE DE HORAS DE FORMACIÓN POR PROGRAMAS, 2024



Uno de los objetivos de la formación es la capacitación en competencias comunes que requieren un elevado nivel de preparación y formación especializada a personal y voluntarios que participan en el Sistema Nacional de Protección Civil, a fin de que las intervenciones resulten efectivas y coordinadas.

Para ello, se forma fundamentalmente a mandos de alto nivel y personal de los diferentes servicios y organizaciones implicados en actuaciones conjuntas de emergencias, como son: aquellos pertenecientes a las fuerzas armadas principalmente unidad militar de emergencias, fuerzas y cuerpos de seguridad, servicios de extinción de incendios y salvamento, técnicos y gestores de protección civil, servicios sanitarios y guías caninos de búsqueda y rescate.

GRÁFICO 2: PORCENTAJE DE HORAS DE FORMACIÓN POR COLECTIVO EN EL PROGRAMA DE ESPECIALIZACIÓN, 2024



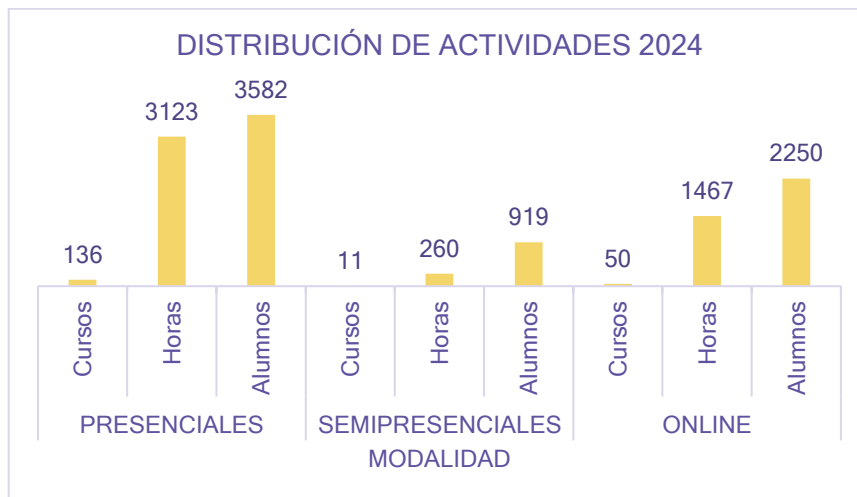
1.3. RESULTADOS DEL PLAN

1.3.1 Datos Generales de actividad

A lo largo de 2024 se han realizado 200 cursos divididos en las modalidades de presencial, semipresencial y online.

Han asistido 6077 alumnos de los cuales 4862 son hombres (80 %) y 1215 mujeres (20 %).

DISTRIBUCION DE ACTIVIDADES 2024								
PRESENCIALES			SEMIPRESENCIALES			ONLINE		
Cursos	Horas	Plazas	Cursos	Horas	Plazas	Cursos	Horas	Plazas
138	3155	3307	11	260	790	51	1487	1980



El plan de formación pretende responder a las necesidades de formación de los profesionales que intervienen en protección civil, prioritariamente aquellos de la administración general del estado, por este motivo el acceso a las plazas en este caso es directa (relación plaza reservada/solicitud es 1). El resto de las plazas se distribuye entre los solicitantes que acceden a la oferta formativa a través de la página web, el número total de solicitudes por plaza ofertada ha sido de 4,17, aunque algunos han superado las 20 solicitudes por plaza.

GRÁFICO 3: DATOS GENERALES DE FORMACIÓN COMPARADOS, 2022-2023-2024

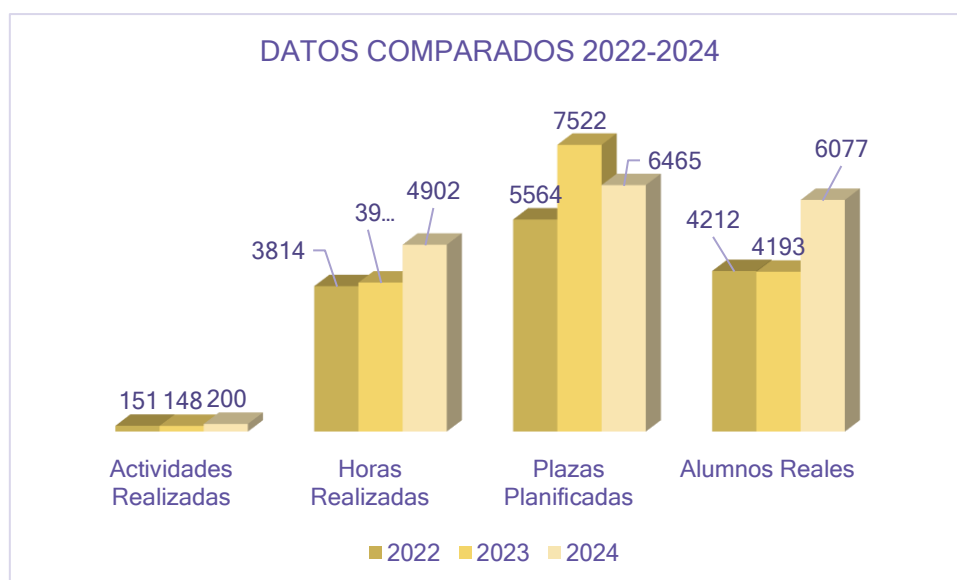
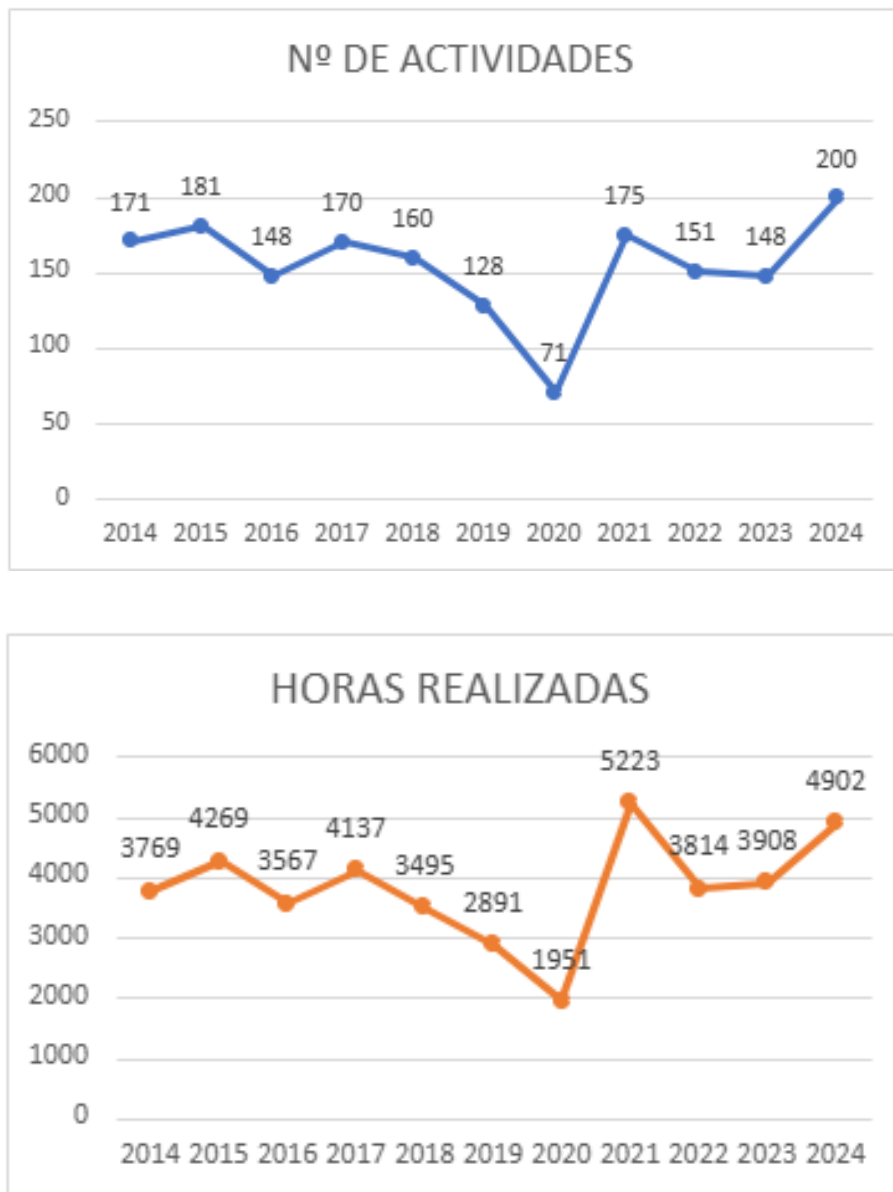


GRÁFICO 4: COMPARATIVA DE ACTIVIDADES Y HORAS REALIZADAS, 2014-2024



1.3.2 Análisis de resultados

a) Según el módulo formativo

Atendiendo al módulo sobre la que versan las actividades de formación, se comparan diversos parámetros. El módulo de repuesta en emergencias es el que más actividades, horas y participantes ha tenido, manteniéndose los porcentajes de distribución del resto de módulos similares a años anteriores.

GRÁFICO 5: ACTIVIDADES REALIZADAS POR MÓDULO, 2024

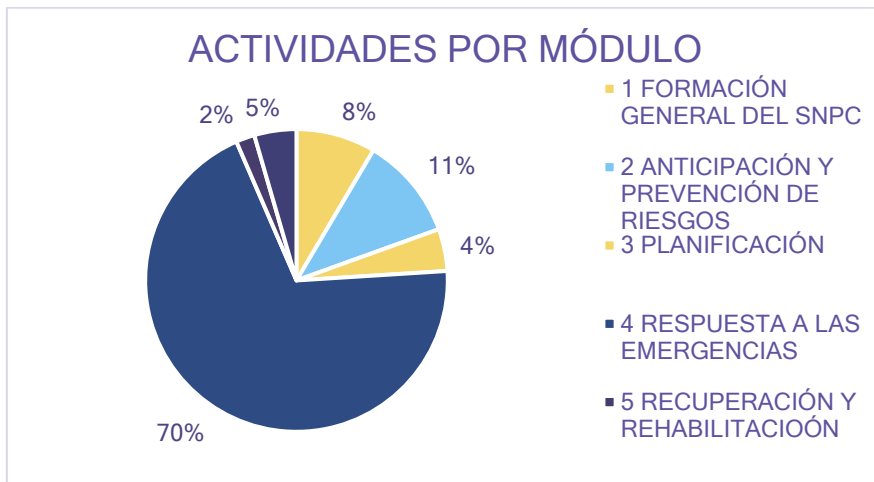


GRÁFICO 6: HORAS IMPARTIDAS POR MÓDULO, 2024

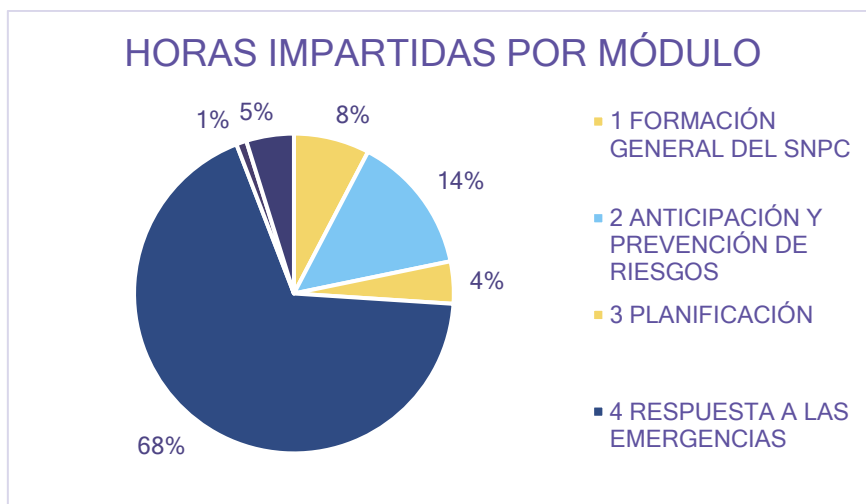
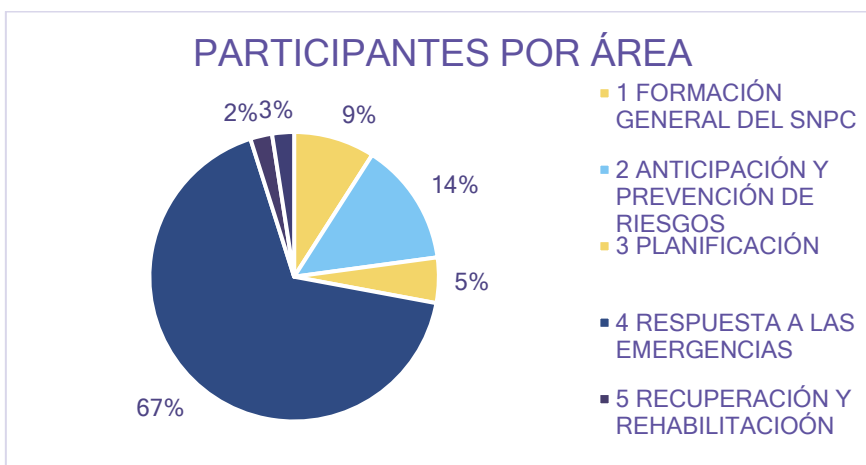


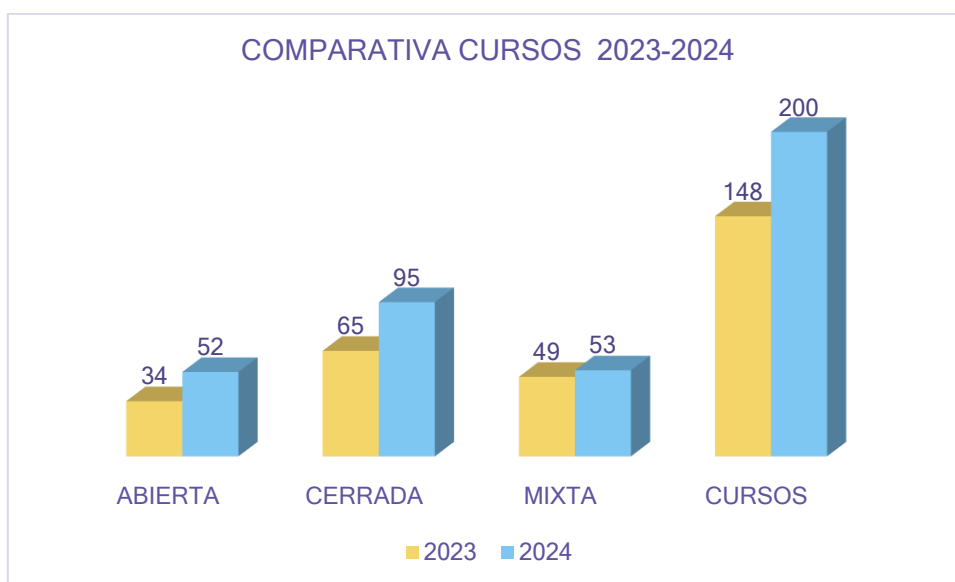
GRÁFICO 7: PARTICIPANTES POR ÁREA DE CONOCIMIENTO, 2024



b) Según el tipo de convocatoria

En función del colectivo o colectivos a los que se dirige la formación, las actividades se clasifican en **abiertas, cerradas o mixtas**. En el caso de que la actividad formativa sea específica y dirigida a un colectivo o colectivos concretos para los que se reservan todas las plazas desde el momento de la planificación de la actividad, las actividades se llaman “cerradas”. En el caso de que haya un porcentaje de plazas reservadas y otro que accede por web, la actividad se clasifica como “mixta”, el resto de las actividades, que se solicitan a través de la web, se llaman “abiertas”.

GRÁFICO 8: CURSOS REALIZADOS POR TIPO DE CONVOCATORIA, COMPARATIVA 2022-2024



c) Según el tipo de modalidad de impartición

La naturaleza de las actividades impartidas en la ENPC determina en gran medida la metodología de impartición. El mayor porcentaje de actividad es presencial; aunque en 2024 aumentó notablemente el número de horas de formación en modalidad online, respecto al año anterior.

TABLA 6: CURSOS REALIZADOS Y HORAS IMPARTIDAS EN FUNCIÓN DE LA MODALIDAD, 2024

		AÑO 2023		AÑO 2024	
PRESENCIALES	CURSOS	122	82%	138	69%
	HORAS	2935	75%	3155	64%
	ALUMNOS	3146	75%	3307	54%
SEMIPRESENCIALES	CURSOS	9	6%	11	6%
	HORAS	194	5%	260	5%
	ALUMNOS	208	5%	790	13%
ONLINE	CURSOS	17	11%	51	26%
	HORAS	779	20%	1487	30%
	ALUMNOS	839	20%	1980	33%

d) Según lugar de impartición

En 2024, la Escuela Nacional de Protección Civil (ENPC) ha llevado a cabo 47 actividades formativas fuera de sus instalaciones. Esta descentralización tiene como objetivo acercar la formación al territorio. De estas actividades formativas descentralizadas, 36 son coordinadas por las Unidades de Protección Civil (UPC) de

las Delegaciones y Subdelegaciones del Gobierno, En total, estas unidades han impartido 547 horas de formación, con la participación de 1.202 asistentes.

Estas 36 actividades se agrupan en tres programas principales:

- Personal Directivo y Técnico de Protección Civil (9 actividades)
- Entornos Nucleares (13 actividades)
- Colectivo Multidisciplinar (14 actividades)

Además, se ha incorporado la modalidad en línea. En este formato, se ha impartido una actividad completamente a través de la plataforma Moodle de formación en línea y dos en modalidad semipresencial.

TABLA 4: CORDINACIÓN POR DELEGACIONES Y SUBDELEGACIONES DE GOBIERNO

UNIDAD DE PROTECCIÓN CIVIL	Lugar de celebración	Actividad Formativa	Nº de Horas	Asistentes
Totales		36	547	1202
Delegación del Gobierno en Aragón	SG de Zaragoza	JORNADA DE ATENCIÓN INICIAL EN LAS EMERGENCIAS PARA FCSE, BOMBEROS, SANITARIOS Y EQUIPOS PSICOSOCIALES	7	29
		JORNADA DE ATENCIÓN INICIAL EN LAS EMERGENCIAS PARA FCSE, BOMBEROS, SANITARIOS Y EQUIPOS PSICOSOCIALES	7	26
		RIESGO SÍSMICO Y GESTIÓN DE LA EMERGENCIA EN LA COMUNIDAD AUTÓNOMA DE ARAGÓN	16	32
Delegación del Gobierno en Canarias	Las Palmas de Gran Canaria	COORDINACIÓN INSTITUCIONAL EN LA ASISTENCIA A VÍCTIMAS DE ACCIDENTES DE AVIACIÓN CIVIL Y SUS FAMILIARES	19	101
Delegación del Gobierno en Murcia	Murcia	DISEÑO Y PLANIFICACIÓN DE EMERGENCIAS EN EDIFICIOS E INSTALACIONES	25	29
		INVESTIGACIÓN DE CAUSAS EN LOS PLANES DE PROTECCIÓN CIVIL DE INCENDIOS FORESTALES. ASPECTOS PENALES Y PROCESALES	18	30
		INTERVENCIÓN OPERATIVA EN ACCIDENTES EN EL TRANSPORTE DE MMPP EN LA REGIÓN DE MURCIA	15	22
		INTERVENCIÓN TÉCNICA EN CATÁSTROFES: ESTIMACIÓN Y VALORACIÓN DE DAÑOS	25	39
Delegación del Gobierno en Valencia	Valencia	TEÓRICO-PRÁCTICO SOBRE FORMACIÓN GENERAL EN ACTUACIÓN EN EMERGENCIAS NUCLEARES (PENVA)	5	4
		TEÓRICO-PRÁCTICO DE CONOCIMIENTOS BÁSICOS EN EMERGENCIAS NUCLEARES PARA ACTUACIONES MUNICIPALES DE ZONA I (PENVA)	8	9
		TEÓRICO-PRÁCTICO PARA ACTUANTES DEL GRUPO DE SEGURIDAD CIUDADANA Y ORDEN PÚBLICO (PENVA)	10	20

Subdelegación del Gobierno en Albacete	Albacete	ACTUACIONES DE PROTECCIÓN CIVIL ANTE FENÓMENOS METEOROLÓGICOS ADVERSOS Y LOS EFECTOS DEL CAMBIO CLIMÁTICO EN EL SURESTE ESPAÑOL	25	29
		DESPLAZAMIENTOS DE LADERA EN LA RIBERA DEL JÚCAR	15	31
		LA RADIO EN LAS EMERGENCIAS	8	20
Subdelegación del Gobierno en Alicante	Alicante	JORNADA PARA INTERVINIENTES EN LA OPERACIÓN PASO DEL ESTRECHO	8	7
Subdelegación del Gobierno en Almería	Almería	JORNADA PARA INTERVINIENTES EN LA OPERACIÓN PASO DEL ESTRECHO	15	19
		DISEÑO Y PLANIFICACIÓN DE EMERGENCIAS EN EDIFICIOS E INSTALACIONES	25	34
		JORNADA DE ELABORACIÓN E IMPLEMENTACIÓN DE PLANES DE AUTOPROTECCIÓN Y DE EMERGENCIA EN EDIFICIOS	6	84
Subdelegación del Gobierno en Ávila	Ávila	PLANIFICACIÓN DE PROTECCIÓN CIVIL EN EMERGENCIAS POR RIESGOS METEOROLÓGICOS, INUNDACIONES E INCENDIOS FORESTALES	30	44
Subdelegación del Gobierno en Burgos	Burgos	JORNADA TEÓRICO-PRÁCTICA SOBRE FORMACIÓN GENERAL EN ACTUACIÓN EN EMERGENCIAS NUCLEARES (PENBU)	5	13
		JORNADAS TÉCNICAS PARA AUTORIDADES LOCALES Y ACTUANTES DE LOS PLANES DE ACTUACIÓN MUNICIPAL DE LOS MUNICIPIOS DE ZONA I Y MUNICIPIOS ECD (PENBU)	5	6
		JORNADAS TÉCNICAS PARA AUTORIDADES LOCALES Y ACTUANTES DE LOS PLANES DE ACTUACIÓN MUNICIPAL DE LOS MUNICIPIOS DE ZONA I Y MUNICIPIOS ECD (PENBU)	5	6
		PLANES DE AUTOPROTECCIÓN Y EMERGENCIAS NUCLEARES EN LOS CENTROS ESCOLARES. ONLINE (PENBU)	20	42
	Campus Virtual	ACTUACIÓN DEL GRUPO DE SEGURIDAD CIUDADANA Y ORDEN PÚBLICO EN EMERGENCIAS NUCLEARES. ONLINE (PEN)	20	30
	Burgos	JORNADAS FORMATIVAS PARA RESPONSABLES TÉCNICOS MUNICIPALES EN LA ELABORACIÓN DE PROYECTOS DESTINADOS A SUBVENCIONES Y AYUDAS (PENBU)	5	6
Subdelegación del Gobierno en Cáceres	Comandancia de la Guardia Civil de Cáceres	JORNADA DE ACTUACION EN EMERGENCIAS NUCLEARES DEL GRUPO DE SEGURIDAD CIUDADANA Y ORDEN PUBLICO (PENCA)	4	43

Subdelegación del Gobierno en Cádiz	Algeciras (Cádiz)	JORNADA PARA INTERVINIENTES EN LA OPERACIÓN PASO DEL ESTRECHO	12	48
Subdelegación del Gobierno en Granada	Motril (Granada)	JORNADA PARA INTERVINIENTES EN LA OPERACIÓN PASO DEL ESTRECHO	12	57
	Granada	ANÁLISIS DEL RIESGO SÍSMICO Y DE MAREMOTOS	35	31
		GESTIÓN DE PROTECCIÓN CIVIL DEL RIESGO DE INUNDACIONES Y SEQUÍA EN EL SUR PENINSULAR	40	44
		GESTIÓN DE EMERGENCIAS POR RIESGO SÍSMICO Y MAREMOTOS	40	29
		PROTECCIÓN DEL PATRIMONIO HISTÓRICO EN EMERGENCIAS SÍSMICAS	35	44
		JORNADA PROTECCIÓN DEL PATRIMONIO EN EMERGENCIAS	7	166
Subdelegación del Gobierno en Guadalajara	Sacedón (Guadalajara)	JORNADA FORMATIVA ACTUANTES MUNICIPALES DEL CECOPAL DE SACEDON (ECD) (PENGUA)	6	8
	Comandancia de la Guardia Civil de Guadalajara	JORNADA FORMATIVA PARA ACTUANTES DEL GRUPO DE SEGURIDAD CIUDADANA Y ORDEN PÚBLICO (PENGUA)	6	15
	Guadalajara	JORNADA FORMATIVA PARA ACTUANTES DEL GRUPO DE APOYO LOGISTICO EN EMERGENCIAS NUCLEARES (PENGUA)	3	5

Por otro lado, 9 actividades formativas se han desarrollado fuera de las instalaciones de la ENPC, cinco de las cuales han estado dirigidas a voluntarios de protección civil, 2 a distintos servicios de intervención y 2 a la unidad militar de emergencias.

Los 2 cursos destinados a servicios de intervención han sido de *Técnicas de seguridad e intervención básicas en rescate y salvamento en ríos, riadas e inundaciones en situaciones de emergencia*, impartido en el río Tormes, en el término municipal de Barco de Ávila, con los permisos correspondientes de la Confederación Hidrográfica del Duero y 2 cursos sobre *Uso del Fuego Prescrito para la Prevención y Extinción de Incendios Forestales* se han llevado a cabo en Gran Canaria y han estado dirigidos en exclusiva a mandos de la Unidad Militar de Emergencias.

Actividad Formativa	Lugar de celebración	Nº de Horas	Plazas
9		378	274
INTRODUCCIÓN A LA CARTOGRAFÍA Y SITUACIÓN EN EL TERRENO PARA VOLUNTARIOS DE PROTECCIÓN CIVIL	Madridejos (Toledo)	20	25
INTRODUCCIÓN A LA CARTOGRAFÍA Y SITUACIÓN EN EL TERRENO PARA VOLUNTARIOS DE PROTECCIÓN CIVIL	Golmayo (Soria)	20	25
ACTUACIONES ANTE PERSONAS CON DISCAPACIDAD O MOVILIDAD REDUCIDA PARA VOLUNTARIOS DE PROTECCIÓN CIVIL	Palencia	12	20
SALVAMENTO ACUÁTICO PARA VOLUNTARIOS DE PROTECCIÓN CIVIL	Punta Umbría (Huelva)	30	20
SALVAMENTO ACUÁTICO PARA VOLUNTARIOS DE PROTECCIÓN CIVIL	Bergondo (A Coruña)	30	20
SALVAMENTO ACUÁTICO PARA VOLUNTARIOS DE PROTECCIÓN CIVIL	Los Alcázares (Murcia)	30	20
SALVAMENTO ACUÁTICO PARA VOLUNTARIOS DE PROTECCIÓN CIVIL	Vejer de la Frontera (Cádiz)	30	20
TÉCNICAS DE SEGURIDAD E INTERVENCIÓN BÁSICAS EN RESCATE Y SALVAMENTO EN RÍOS, RIADAS E INUNDACIONES EN SITUACIONES DE EMERGENCIA PARA EQUIPOS MULTIDISCIPLINARES	Barco de Ávila	38	22
TÉCNICAS DE SEGURIDAD E INTERVENCIÓN BÁSICAS EN RESCATE Y SALVAMENTO EN RÍOS, RIADAS E INUNDACIONES EN SITUACIONES DE EMERGENCIA PARA EQUIPOS MULTIDISCIPLINARES		38	22
COLABORACIÓN DEL VOLUNTARIADO DE PROTECCIÓN CIVIL EN LA BÚSQUEDA Y LOCALIZACIÓN DE PERSONAS DESAPARECIDAS. METODOLOGÍA, COORDINACIÓN DE RECURSOS Y NUEVAS TECNOLOGÍAS	Argamasilla de Alba (Ciudad Real)	14	20
USO DEL FUEGO PRESCRITO PARA LA PREVENCIÓN Y EXTINCIÓN DE INCENDIOS FORESTALES. MÓDULO I	Base Aérea de Gando (Las Palmas)	52	20
USO DEL FUEGO PRESCRITO PARA LA PREVENCIÓN Y EXTINCIÓN DE INCENDIOS FORESTALES. MÓDULO II		52	10
COMUNICACIONES DE EMERGENCIAS PARA VOLUNTARIOS DE PROTECCIÓN CIVIL	Socuéllamos (Ciudad Real)	12	30

1.3.3 Valoración de las actividades de formación

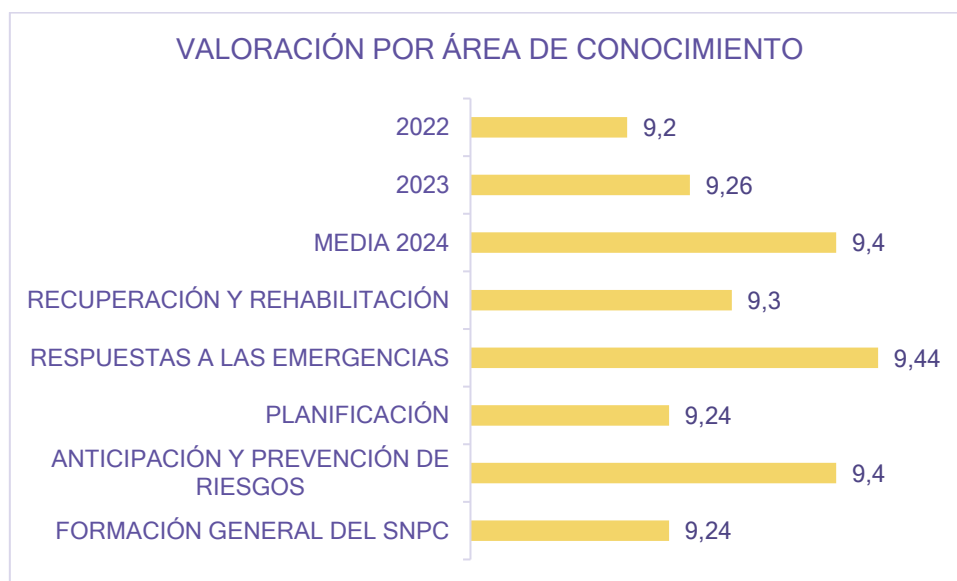
Para evaluar la calidad percibida de las actividades de formación, alumnos, profesores y coordinadores realizan una encuesta. Los aspectos valorados son: motivación de alumnado, necesidades de formación cubiertas, procesos de programación y comunicación, medios y soportes didácticos utilizados, metodología de enseñanza y calidad de los servicios e instalaciones ofrecidos por la ENPC.

Esta evaluación se realiza a través de la plataforma de formación SAFE de manera telemática al finalizar cada actividad. El cuestionario sobre el que se realiza la evaluación está adaptado a la metodología de impartición en función de si la actividad es teórica, si incorpora actividades prácticas o bien es on-line. Asimismo, la ENPC tiene en cuenta los resultados de la valoración realizada por otras instituciones en el caso de los cursos que se realizan en colaboración, como es el caso de las actividades programadas en el área internacional

La puntuación media de las actividades es muy satisfactoria por parte de todos los implicados en la formación: alumnos, profesores y coordinadores. La nota media correspondiente a la valoración en conjunto ha sido de 9,40 puntos sobre 10. En el siguiente gráfico, se refleja dicha valoración media y por áreas de conocimiento. En el Anexo 1 se muestra la puntuación media obtenida en cada actividad.

El cuestionario también tiene un campo final de observaciones para que aporten los comentarios que estimen oportunos sobre cada acción formativa, cuyo resultado es tenido en cuenta para la mejora de ediciones posteriores.

GRÁFICO 10: VALORACIÓN GENERAL POR MÓDULO



1.3.4 Alumnos

En 2024 se registraron 3374 nuevos alumnos en la plataforma de gestión de la formación SAFE. De las 25360 solicitudes recibidas, provenientes de toda España, fueron 6077 los alumnos que participaron en las actividades de formación. En resumen:

- 1126 profesionales corresponden a personal de la Administración General del Estado: Unidad Militar de Emergencias, otros departamentos Ministerio de Defensa, Guardia Civil, Cuerpo Nacional de Policía, Presidencia del Gobierno y Casa del Rey principalmente.
- Las otras 4951 plazas, han sido ocupadas por responsables, gestores, técnicos de protección civil, personal de los servicios de asistencia e intervención de las distintas administraciones públicas.

La proporción de **alumnos por sexo** muestra un claro predominio de hombres, 4862 (80%) frente a 1215 (20%) mujeres de los 6077 participantes. Para fomentar la incorporación de la mujer al mercado laboral y promover el acceso a la formación especializada dentro de la carrera profesional de las mujeres, cuando haya situación de igualdad en las condiciones curriculares que se evalúen, se seleccionará a la mujer.

TABLA 8: PORCENTAJE DE ALUMNOS POR SEXO, DESDE 2019 A 2024

Número de alumnos	2024 %	2023 %	2022 %	2021 %	2020%	2019 %
HOMBRES	80%	81%	80%	79,90%	82%	67,23%
MUJERES	20%	19%	20%	20,08%	18%	32,76%

1.3.5 Profesores

Para el desarrollo de las actividades de formación, la ENPC cuenta con docentes e instructores que imparten clases teóricas y prácticas, pertenecientes a los departamentos competentes en las áreas objeto de la materia de impartición, así como de los servicios operativos correspondientes. Durante el año 2024 se ha contado con la participación de 661 profesores e instructores. Prácticamente el 74% de los docentes proceden de las Administraciones Públicas. También se ha contado con profesores del ámbito privado.

Se ha contado con la valiosa coordinación de un total de 67 expertos altamente capacitados en formación y entrenamiento, quienes han participado activamente en el desarrollo, implementación y seguimiento de las diversas áreas de conocimiento y programas. Estos especialistas de la propia ENPC y otros departamentos de la DGPCYE, de Unidades de Protección Civil, de distintos servicios técnicos (RENFE/ADIF/CSN...) y operativos (mandos bomberos CCAA y locales, cruz roja, y organizaciones como Escuela Salvamento y Detección Perros, Asociación Nacional de Agrupaciones Voluntarios, etc.), han trabajado de manera armonizada con los procedimientos establecidos por la Escuela, para garantizar que los docentes e instructores seleccionados de los cursos que coordinan, así como de los contenidos y prácticas impartidos sean de calidad, respondiendo a las necesidades actuales en materia de protección civil y fortaleciendo las competencias técnicas y operativas de los participantes.

Los técnicos y titulados de la ENPC son los encargados de dar coherencia a la gestión docente, así como organizar, supervisar y evaluar toda la actividad, estando divididos por áreas de conocimiento.

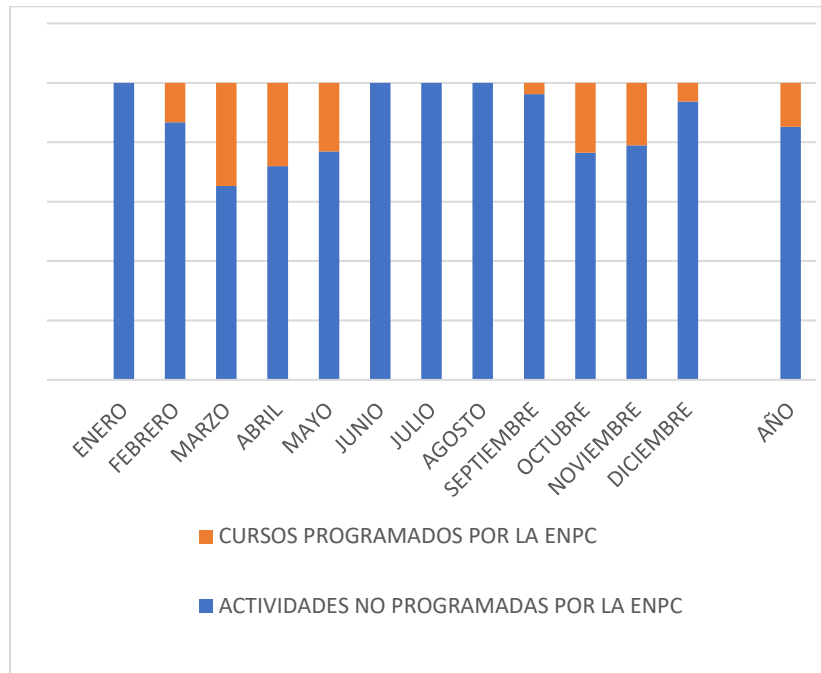
2-. ENTRENAMIENTO EN EL CAMPO DE PRÁCTICAS

En el campo de prácticas se desarrollan las prácticas propias de las actividades formativas programadas, especialmente en el módulo de respuesta a la emergencia, y también se llevan a cabo actividades solicitadas y aprobadas previamente por la Dirección General, de instituciones públicas de diferentes administraciones, para su personal operativo, las cuales incluyen prácticas, ejercicios, simulacros, demostraciones, instrucción en el uso de equipos y herramientas, etc.

El campo de prácticas, con una superficie de 50.000 m², se divide en cinco zonas: zona de rescate acuático (zona A: 9.400 m³), zona de incendios y materias peligrosas (zona B: 7.500 m²), zona de accidentes (zona C: 12.500 m²), zona de estructuras colapsadas (zona D: 7.500 m²), zona de deslizamiento del terreno (zona E: 4.500 m²). También se utilizan zonas del edificio interior como es el garaje, hall y sótano para realizar prácticas.

El número de actividades en el año **2024** que utilizaron el campo de prácticas fue de **264** de ellas **39 (15%)** correspondieron a actividades con prácticas incluidas en el plan formativo anual de la Escuela, frente **225 (85%)** que supusieron las actividades solicitadas por otras instituciones públicas.

GRÁFICO 11: USO DEL CAMPO DE PRÁCTICAS PARA ACTIVIDADES PROGRAMADAS Y NO PROGRAMADAS, 2024

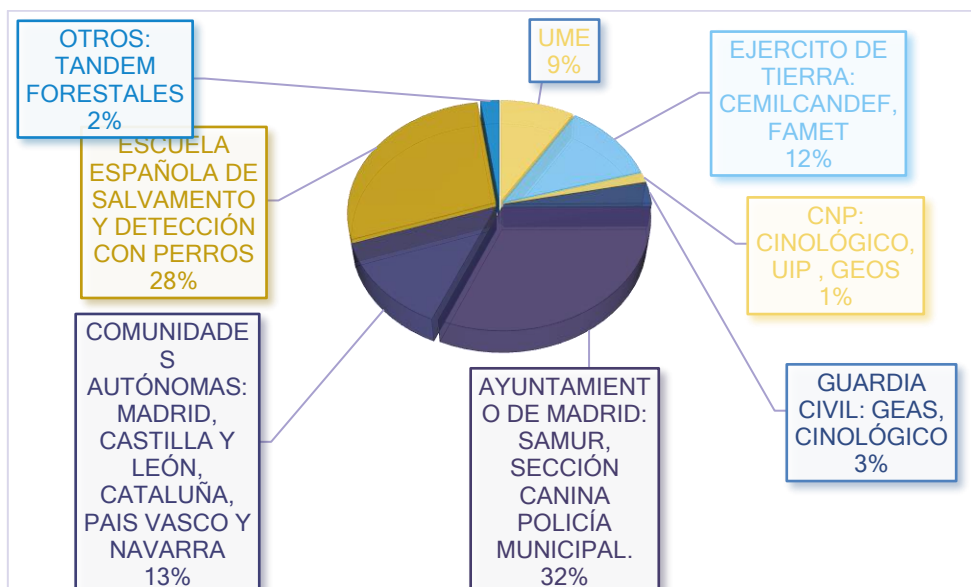


El personal que mayoritariamente solicitó el campo de prácticas fue de: Unidad Militar de Emergencias (20 entrenamientos), Ejército de Tierra (26), Cuerpo Nacional de Policía (3), Ayuntamiento de Madrid (71), Comunidades Autónomas de Madrid, Castilla y León, País Vasco, Cataluña y Navarra (30), Escuela Española de Salvamento y Detección con Perros (63) y Otros (5)

Cabe destacar los entrenamientos realizados por la Escuela Española de Salvamento y Detección de Perros, la cual forma parte de la unidad de emergencia y respuesta inmediata (ERICAM) de la Comunidad de Madrid y lleva a cabo también la coordinación de todo el itinerario formativo para guías caninos del plan de formación de la ENPC.

El uso más significativo de campo de prácticas se lleva a cabo en el área de estructuras colapsadas de la Escuela. En éste área se llevan a cabo mayoritariamente la formación y perfeccionamiento de los guías caninos de búsqueda y rescate y equipos USAR.

GRÁFICO 12: COLECTIVOS QUE REALIZAN PRÁCTICAS EN EL CAMPO



3-. COLABORACIÓN CON CENTROS DE FORMACIÓN DE PROTECCIÓN CIVIL DE OTRAS ADMINISTRACIONES PÚBLICAS

Sin perjuicio de las actividades desarrolladas en centros o departamentos de formación en las restantes Administraciones Públicas, la ENPC adopta un papel activo con el que potenciar *en todos los ámbitos el esfuerzo de formación, armonizando sistemas, métodos y títulos para garantizar la interoperabilidad de los agentes de la protección civil.*

A través de esta línea de actuación, la ENPC da respuesta a una de las funciones vertebradoras que le atribuye la ley: la de *colaborar con los centros de formación de protección civil de otras administraciones públicas* (art. 31.1 apartado c) de la Ley 17/2015 de 9 de julio).

A estos efectos se atienden las solicitudes que nos hacen de participación en las actividades formativas de personal formador, así como cualquier otra consulta.

En la última reunión del Consejo Nacional de Protección Civil, se acordó crear un grupo de trabajo voluntario para el impulso y la cooperación en materia de formación de protección civil, recibiendo respuesta de los organismos interesados en participar y posponiéndose la primera reunión para el primer trimestre de 2025.

TABLA 9: CENTROS COLABORADORES

Comunidad Autónoma	CENTROS
Andalucía	Instituto de Emergencias y Seguridad Pública– Dirección General de Interior, Emergencias y Protección Civil
Aragón	Academia Aragonesa de Bomberos- Dirección General de Interior
Canarias	Dirección General de Seguridad y Emergencias.
Cantabria	Escuela de Protección Civil de Cantabria- Dirección General de Protección Civil.
Castilla-La Mancha	Escuela de Protección Ciudadana- Dirección General de Protección Ciudadana
Castilla-León	Agencia de Protección Civil y Emergencias
Cataluña	Dirección General de Protección Civil. Instituto de Seguridad Pública de Cataluña
Comunidad Valenciana	Instituto Valenciano de Seguridad Pública y Emergencias (IVASPE). Dirección General de la Agencia de Seguridad y Respuesta a las Emergencia
Comunidad Foral de Navarra	Escuela de Seguridad y Emergencias
Extremadura	Academia de Seguridad Pública
Galicia	Academia Galega de Seguridad Pública de Galicia
Illes Balears	Dirección General de Emergencias e Interior del Gobierno Balear Escuela Balear de Administración Pública
La Rioja	Centro de Formación de la Escuela Riojana de Administración Pública
Madrid	Instituto de Formación Integral en Seguridad y Emergencias (IFISE) Dirección General de Seguridad, Protección Civil y Formación- Agencia de Seguridad y Emergencias Madrid 112.
País Vasco	Academia Vasca de Policía y Emergencias- Dirección de Atención de Emergencias y Meteorología.
Principado de Asturias	Servicio de Emergencias del Principado de Asturias
Región de Murcia	Dirección General de Seguridad Ciudadana y Emergencias.

4-. ACTIVIDADES DE I+D+i

La DGPCyE avala y colabora en proyectos de I+D+i, financiados por la Comisión Europea, dentro del Programa Horizonte Europa y en el marco de la convocatoria de la Dirección General de Ayuda Humanitaria y Protección Civil (DGECHO) para proyectos de Prevención, Preparación y Ejercicios en el ámbito de Protección Civil.

La colaboración en los proyectos presentados a estos programas se dirige fundamentalmente a prestar asesoramiento y soporte técnico en materia de protección civil, como potenciales usuarios finales de los productos y resultados de estos proyectos, y en algunos casos y a través de la Escuela, a la organización de las fases de entrenamiento y difusión de los resultados en las instalaciones de la ENPC, contribuyendo a la transferencia de conocimiento.

Así el 7 y 8 de mayo, tuvo lugar el “Taller sobre alerta temprana de impactos provocados por lluvias torrenciales e inundaciones (formación práctica sobre el uso de productos EDERA” actividad que forma parte del proyecto UCPM-2022-PP EDERA (Early warning demonstration of pan-European rainfall-induced impact forecasts), cofinanciado por el programa de subvenciones de la Red de Conocimiento del Mecanismo Europeo de Protección Civil.

5.-COLABORAR EN LAS ACTIVIDADES DE FORMACIÓN QUE SE PREVEAN EN EL MARCO DEL MECANISMO DE PROTECCIÓN CIVIL DE LA UNIÓN, ASÍ COMO ACTIVIDADES DE FORMACIÓN A FAVOR DE OTROS ESTADOS O DE INSTITUCIONES EXTRANJERAS O INTERNACIONALES.

Dentro del programa internacional, se consolida la participación de la DGPCyE como entidad colaboradora en el Plan de Transferencia, Intercambio y Gestión de Conocimiento para el Desarrollo de la Cooperación Española en América Latina y el Caribe -INTERCOONECTA- de la Agencia Española de Cooperación Internacional para el Desarrollo (AECID) bajo el programa “Formación para la mejora del sistema de gestión para la reducción del riesgo de desastres”, con cuatro actividades formativas impartidas en 2024.

Dentro del Programa Euroclima, que se gestionó con la fundación FIIAPP, se realizó en noviembre una formación para Guatemala, sobre “tecnologías aplicadas a las emergencias” con una formación presencial y otra en línea por videoconferencia, en el mes de noviembre.

Asimismo, se celebró en marzo la 7ª reunión anual de los integrantes del módulo FAST (Fire forest assessment team), módulo español certificado dentro del Mecanismo Europeo de Protección Civil, con despliegue de medios

6-. PROMOCIÓN DE LA FORMACIÓN Y CAPACITACIÓN EN PROTECCIÓN CIVIL

Para *promover la formación y el desarrollo de la competencia técnica del personal del Sistema Nacional de Protección Civil (art 31.1 Ley 9/2015, del SNPC)*, la ENPC colabora con organismos y otras instituciones mediante su participación:

- a) **En el desarrollo de formación**, impartiendo formación y asesorando en el desarrollo de programas formativos
- b) **En actos institucionales, reuniones de trabajo, en proyectos y ejercicios internacionales**, como representantes de la DGPCyE y expertos en materia de formación en áreas de conocimiento específicas de protección civil.
- c) **Mediante la edición y publicación de materiales** didácticos por parte de la DGPCyE, **y de la autorización de su uso** a los centros de formación de las CCAA para la formación de profesionales y voluntarios del SNPC.
- d) **En los boletines de prensa de la DGPCYE y las redes sociales** a través de la cuenta oficial de que la DGPCYE tiene en twitter @proteccioncivil y en su **página web**.
- e) Con la participación de los técnicos en **foros virtuales, cursos y redes de expertos** en gestión de riesgos y protección civil para la transferencia e intercambio de conocimientos
- f) La ENPC sirve también de **foro de encuentro de técnicos y** en las disciplinas relacionadas con la gestión de riesgos y emergencias, y trata de favorecer el desarrollo de la cultura social de la

prevención y la autoprotección ciudadana. **Las jornadas técnicas** son actividades que gestionadas dentro del plan de formación de la ENPC constituyen foros de encuentro de dichos técnicos y especialistas.

g) La ENPC **colabora con otras instituciones facilitándoles** la utilización de sus **instalaciones y desarrolla** una intensa **labor de gestión y coordinación** para poderlas llevar a la práctica. Las actividades más frecuentes son:

- **Entrenamientos:** actividades y ejercicios que completan la formación de los operativos que participan en el Sistema Nacional de Protección Civil. Se organizan en las instalaciones de la ENPC a petición y en colaboración con los organismos e instituciones.
- **Visitas:** Actividades organizadas a petición de otras instituciones con objeto de intercambiar conocimientos y experiencias y donde se dan a conocer tanto la actividad como las instalaciones de la escuela.
- **Cursos de formación y jornadas** de otras instituciones.
- **Reuniones interinstitucionales** en las que participan habitualmente organismos e instituciones relacionadas con la ENPC, así como otros **actos conmemorativos**.

Durante el año 2024, además de los alumnos asistentes a las actividades propias del plan de formación, 5323 personas han participado en estas otras actividades dentro de la escuela.

GRÁFICO 13: ASISTENTES A ACTIVIDADES FORMATIVAS Y OTRAS ACTIVIDADES, COMPARATIVA DESDE 2013

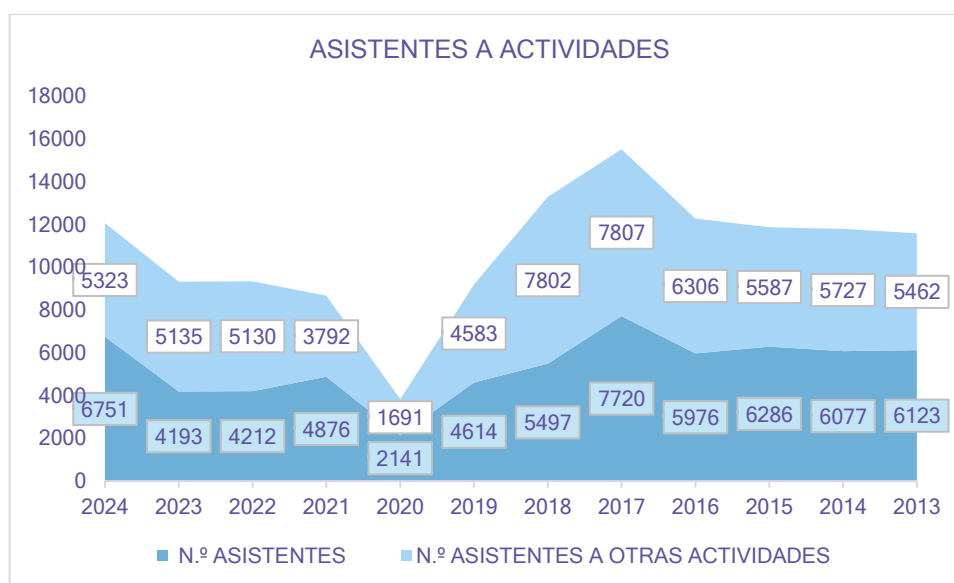


TABLA 10: NUMERO DE ACTIVIDADES Y PARTICIPANTES EN OTRAS ACTIVIDADES REALIZADAS EN LA ENPC, 2024

	ADM. NACIONAL		ADM. AUTONOMICA		ADM. LOCAL		OTRAS		TOTAL	
	Nº ACTIV	PARTICIPANTES	Nº ACTI	PARTICIPANTES	Nº ACTIV	PARTICIPANTES	Nº ACTIV	PARTICIPANTES	Nº ACTIV	PARTICIPANTES
ENTRENAMIENTOS	33	350	72	1608	81	905	6	156	192	3019
ACTIVIDADES FORMATIVAS	20	329	16	440	0	0	0	0	36	769
VISITAS	3	103	3	70	0	0	3	56	9	229
EJERCICIOS Y SIMULACROS	0	0	0	0	0	0	0	0	0	0
REUNIONES INST y ACTOS CONMEMORATIVOS	13	688	0	0	1	40	11	624	25	1352
OTROS	0	0	0	0	0	0	1	130	1	130
AÑO ACTUAL	69	1470	91	2118	82	945	21	966	263	5499
2023	54	1411	109	2476	67	691	9	556	239	5134
2022	97	1644	88	1993	64	653	11	840	260	5130

En los dos gráficos siguientes se representa, de entre toda la actividad registrada en la ENPC, el número de actividades y participación según la administración de procedencia: administración local, autonómica, administración general del estado y otras.

GRÁFICO 14: ACTIVIDADES REALIZADAS SEGÚN ADMINISTRACIÓN DE PROCEDENCIA

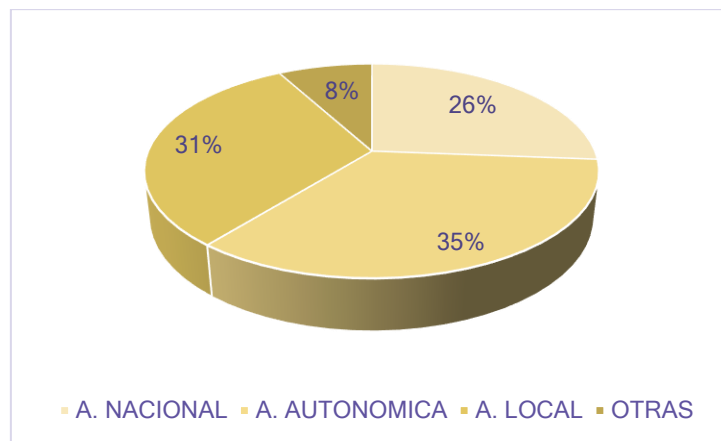
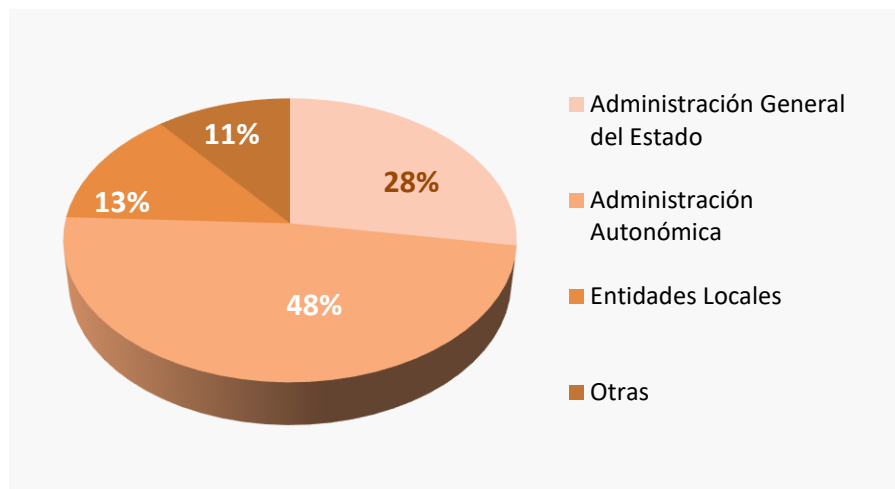


GRÁFICO 15: PARTICIPACIÓN SEGÚN ADMINISTRACIÓN DE PROCEDENCIA



En las tablas sucesivas, se detalla **los entrenamientos, actividades formativas de otros organismos, visitas institucionales y otras actividades**, realizados en la ENPC.

TABLA 11: ENTRENAMIENTOS REALIZADOS

Etiquetas de fila	Nº PARTICIPANTES	Nº ENTRENAMIENTOS
• Bomberos ÁVILA	14	1
• CNP - Ministerio del Interior	6	1
• CNP Guías Caninos - Ministerio del Interior	8	1
• Consejería Educación Murcia-CIFP HESPERIDES	34	1
• Delegación P. Civil Comarca Alta del Ebro (Zaragoza)	9	1
• DGPCyE - Ministerio del Interior	150	6
• Dirección Gral Academia Policía y Emergencias (Unidad Canina Ertaintza) - CA.EUSKADI	19	3
• Escuela Española Salvamento y detección de perros (ESDP)- ERICAM- CA. MADRID	1530	64
• GPRS Voluntarios Las Rozas	72	8
• Guardia Civil - Ministerio del Interior	29	6
• Ministerio Defensa	8	4
• Policía Foral de Navarra	2	1
• SAMU - EMT Fundación	31	1
• SAMUR P.C. - AYO.MADRID	752	64
• UME- Ministerio Defensa	274	20
• Unidad Canina Mossos D'Esquadra	9	2
• Unidad Canina policía Municipal - Ayto. Madrid	72	8
Total general	3019	192

TABLA 12: VISITAS INSTITUCIONALES

Organismo	Asistentes	Cuenta de Organismo2
• Delegación de Irak	12	1
• DGPCyE - Ministerio del Interior	147	5
• Protección Civil CCAA	10	1
• Visita Institutos FP	60	2
Total general	229	9

TABLA 13: REUNIONES Y ACTOS CONMEMORATIVOS

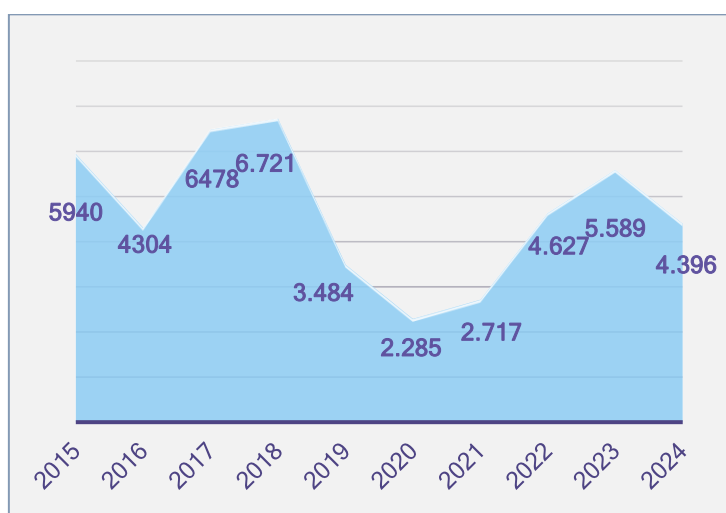
Etiquetas de fila	Suma de Alumnos cursos	Cuenta de Organismo2
• (ASELF)Asociación Nacional Lucha contra el Fuego	300	1
• DGPCyE - Ministerio del Interior	942	22
• Federación Madrileña de Espeleología	40	1
• Ministerio de Transición Ecológica y el Reto Demográfico (MITECO)	70	1
Total general	1352	25

7-. GESTIÓN DE SERVICIOS

7.1 RESIDENCIA

La residencia, que cuenta con 68 habitaciones, ha sido ocupada por **1.219** personas, que han realizado **5.589** pernoctaciones. A continuación, se muestra gráficamente la ocupación de la residencia en los últimos años.

GRÁFICO 16: OCUPACIÓN DE LA RESIDENCIA EN LOS ÚLTIMOS 10 AÑOS



8- MEMORIA ECONÓMICA

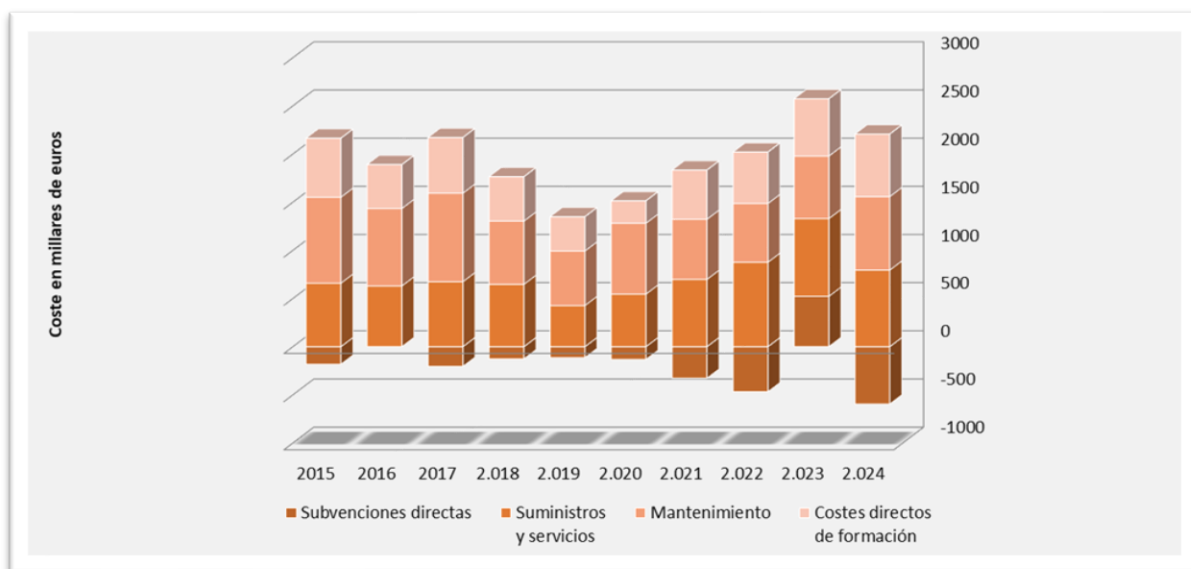
Para la ejecución del plan de formación la ENPC, a través del presupuesto asignado a formación de la DGPCyE, **la ENPC ha realizado una inversión en formación de 649.139,36**

En el ejercicio 2024, en el marco del IV Acuerdo de Formación para el Empleo de las Administraciones Públicas del Instituto Nacional de Administraciones Públicas (INAP), la ENPC ha recibido una subvención de **595.286,41 €** en la que se incluyeron 152 de las 200 actividades formativas realizadas. La subvención incluye el coste directo, relativo a gastos de profesores, instructores de prácticas, medios y materiales, y un porcentaje del coste indirecto de formación que se asocia al mantenimiento, suministros y servicios, es parte de la inversión.

En la siguiente tabla se indican los costes desde el año 2015.

En el gráfico nº 19 se hace una comparativa de las diferentes inversiones y costes en la escuela en cifras absolutas (algunas cifras son estimadas ya que no se dispone para ellas de diferenciación entre el coste para el edificio de la dirección general y el de la escuela).

GRÁFICO 17: INVERSIÓN EN FORMACIÓN. COMPARATIVA 2013 - 2024

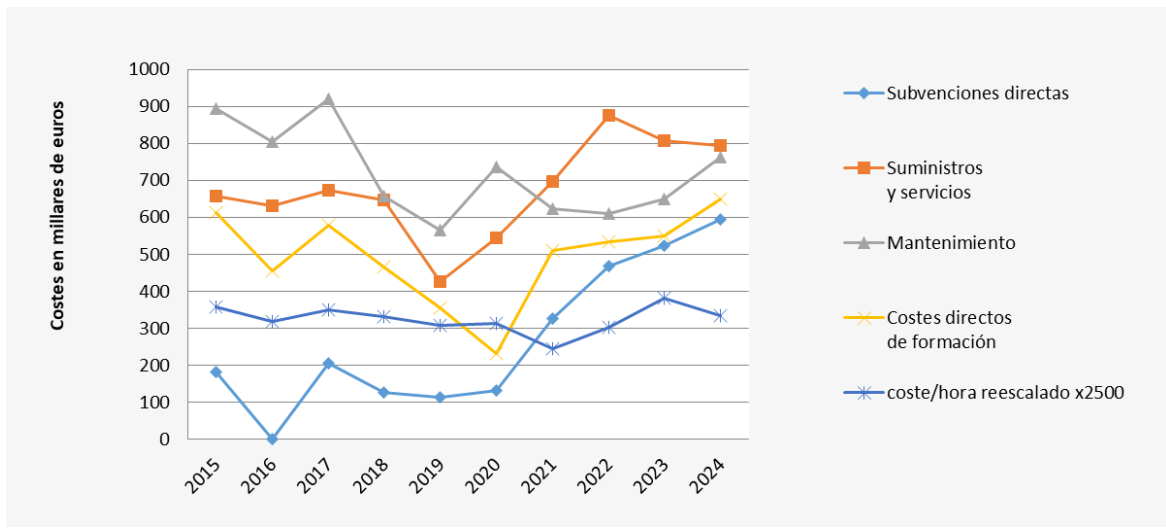


El **coste directo de la formación por hora docente** fue de 133,84 euros/hora y el **coste directo de la formación por alumno** de 96,15 euros/hora.

Todas las acciones formativas de la ENPC son **gratuitas para los alumnos con derecho a residencia también gratuita**.

El siguiente gráfico expresa la **tendencia de costes desde 2015 a 2024**.

GRÁFICO 18: TENDENCIA DE COSTES 2013 – 2024 (INCLUYE COSTE / HORA REESCALADO X2500)



9- ANEXO

ANEXO I: Relación de actividades de formación realizadas. Satisfacción medida de 0 a 5.

	ACTIVIDADES	Fecha Inicio	Fecha Fin	Horas	Solicitudes	Asistentes	Asistentes Hombres	Asistentes Mujeres	Satisfacción Global
TOTAL 2024	200			4902	25360	6077	4833	1244	4,70
24050002800	PROGRAMA EUROCLIMA. CULTURA PREVENTIVA. CAMPAÑA EDUCACIÓN AMBIENTAL	15-ene-24	16-ene-24	14	0	0	0	0	0,00
24000201100	JORNADA SOBRE EL SISTEMA NACIONAL DE PROTECCIÓN CIVIL A CENTROS DE FORMACIÓN PROFESIONAL CICLOS DE PROTECCIÓN CIVIL	18-ene-24	18-ene-24	7	2	2	2	0	0,00
24050102700	JORNADA INFORMATIVA SOBRE FORMACIÓN Y PROYECTOS DEL MECANISMO EUROPEO DE PROTECCIÓN CIVIL 2024	08-feb-24	08-feb-24	4	264	100	63	37	0,00
24030202700	FORMACIÓN PARA PRIMEROS INTERVINIENTES EN LOS PLANES DE AUTOPROTECCIÓN	20-feb-24	20-feb-24	8	20	19	16	3	4,90
24030602500	JORNADA SOBRE LA GESTIÓN DE LA REMER PARA UPC,s	21-feb-24	21-feb-24	7	115	59	36	23	0,00
24030202701	FORMACIÓN PARA PRIMEROS INTERVINIENTES EN LOS PLANES DE AUTOPROTECCIÓN	22-feb-24	22-feb-24	8	20	20	18	2	4,77
24010101400	RIESGOS NATURALES: IDENTIFICACIÓN Y ANÁLISIS. ONLINE	26-feb-24	24-jun-24	100	655	73	44	29	4,62
24030202702	FORMACIÓN PARA PRIMEROS INTERVINIENTES EN LOS PLANES DE AUTOPROTECCIÓN	27-feb-24	27-feb-24	8	20	20	16	4	4,95
24000201101	JORNADA SOBRE EL SISTEMA NACIONAL DE PROTECCIÓN CIVIL A CENTROS DE FORMACIÓN PROFESIONAL CICLOS DE PROTECCIÓN CIVIL	28-feb-24	28-feb-24	6	0	0	0	0	0,00

24030202703	FORMACIÓN PARA PRIMEROS INTERVINIENTES EN LOS PLANES DE AUTOPROTECCIÓN	29-feb-24	29-feb-24	8	20	20	17	3	4,90
24000000700	CURSO BÁSICO DEL SISTEMA NACIONAL PROTECCIÓN CIVIL PARA COLABORADORES REMER	01-mar-24	16-abr-24	15	160	48	48	0	4,52
24030600101	COMUNICACIONES DE EMERGENCIAS PARA VOLUNTARIOS DE PROTECCIÓN CIVIL	02-mar-24	03-mar-24	12	42	28	25	3	4,96
24030102200	TÉCNICAS INTERVENCIÓN PARA GRUPOS OPERACIONES ESPECIALES EN EVACUACIÓN RESCATE Y SALVAMENTO ANTE INCENDIOS Y EMERGENCIAS EN AMBIENTES CONFINADOS EN INFRAESTRUCTURAS SINGULARES	04-mar-24	07-mar-24	32	20	18	15	3	4,93
24030200300	ACTUACIÓN ANTE ACCIDENTES EN EL TRANSPORTE DE MERCANCÍAS PELIGROSAS PARA GUARDIA CIVIL	04-mar-24	23-abr-24	45	49	44	44	0	4,70
24030001300	INTERMEDIO DE DIRECCIÓN DE EXTINCIÓN DE INCENDIOS FORESTALES	04-mar-24	15-mar-24	56	20	19	19	0	4,79
24010100100	ANÁLISIS DEL RIESGO SÍSMICO Y DE MAREMOTOS	04-mar-24	08-mar-24	35	244	31	20	11	4,89
24030200601	CAPACITACIÓN EN EL MANEJO DE EXTINTORES Y BIES	05-mar-24	05-mar-24	6	22	20	18	2	4,77
24030602600	JORNADA SOBRE EL EMPLEO DE LA APLICACIÓN DE LA REMER PARA UPC,s	06-mar-24	06-mar-24	7	66	66	40	26	0,00
24030200602	CAPACITACIÓN EN EL MANEJO DE EXTINTORES Y BIES	07-mar-24	07-mar-24	6	21	13	10	3	4,88
24030207000	OPERACIONES DE AUTOPROTECCIÓN E INTERVENCIÓN FRENTE AL FUEGO EN LOS EDIFICIOS	11-mar-24	15-mar-24	35	20	20	18	2	4,78

24030102201	TÉCNICAS INTERVENCIÓN PARA GRUPOS OPERACIONES ESPECIALES EN EVACUACIÓN RESCATE Y SALVAMENTO ANTE INCENDIOS Y EMERGENCIAS EN AMBIENTES CONFINADOS EN INFRAESTRUCTURAS SINGULARES	18-mar-24	21-mar-24	32	19	16	14	2	5,00
24030101300	GUÍAS CANINOS. CAPACITACIÓN EN BÚSQUEDA Y SALVAMENTO CON PERROS DE RESCATE	18-mar-24	23-mar-24	56	153	20	18	2	4,76
24030501600	UTILIZACIÓN DE IMAGEN DE SATÉLITES EN PROTECCIÓN CIVIL	18-mar-24	21-mar-24	25	224	16	14	2	4,78
24030200603	CAPACITACIÓN EN EL MANEJO DE EXTINTORES Y BIES	19-mar-24	19-mar-24	6	20	17	15	2	4,89
24030200604	CAPACITACIÓN EN EL MANEJO DE EXTINTORES Y BIES	21-mar-24	21-mar-24	6	18	18	15	3	0,00
24010401801	INTRODUCCIÓN A LA CARTOGRAFÍA Y SITUACIÓN EN EL TERRENO PARA VOLUNTARIOS DE PROTECCIÓN CIVIL	22-mar-24	24-mar-24	20	112	24	24	0	4,88
24000001600	DISEÑO INTEGRAL DE ACTIVIDADES FORMATIVAS PARA PERSONAL DOCENTE DE PROTECCION CIVIL	01-abr-24	30-abr-24	40	22	16	8	8	4,83
24030209000	TÉCNICAS DE ESPECIALIZACIÓN EN INTERVENCIÓN EMERGENCIAS CON RIESGO BIOLÓGICO	02-abr-24	04-abr-24	24	274	24	18	6	4,71
24030003100	JORNADA PROTECCIÓN DEL PATRIMONIO EN EMERGENCIAS	04-abr-24	04-abr-24	7	224	166	101	65	0,00
24010401800	INTRODUCCIÓN A LA CARTOGRAFÍA Y SITUACIÓN EN EL TERRENO PARA VOLUNTARIOS DE PROTECCIÓN CIVIL	05-abr-24	07-abr-24	20	168	25	20	5	4,84
24030210000	PLANES DE AUTOPROTECCIÓN Y EMERGENCIAS NUCLEARES EN LOS CENTROS ESCOLARES. ONLINE (PENBU)	08-abr-24	19-abr-24	20	181	42	38	4	4,84
24030207500	TÉCNICAS DE INTERVENCIÓN EN ACCIDENTES CON MERCANCÍAS PELIGROSAS	08-abr-24	12-abr-24	40	524	20	18	2	4,95

24020001900	PLANES DE AUTOPROTECCIÓN EN ACTIVIDADES DE ESPECTÁCULOS PÚBLICOS Y RECREATIVAS	08-abr-24	09-abr-24	12	59	31	22	9	4,61
24010100500	ACTUACIONES DE PROTECCIÓN CIVIL ANTE FENÓMENOS METEOROLÓGICOS ADVERSOS Y LOS EFECTOS DEL CAMBIO CLIMÁTICO EN EL SURESTE ESPAÑOL	10-abr-24	12-abr-24	25	230	29	27	2	4,62
24030206400	TEÓRICO-PRÁCTICO SOBRE FORMACIÓN GENERAL EN ACTUACIÓN EN EMERGENCIAS NUCLEARES (PENVA)	11-abr-24	11-abr-24	5	4	4	4	0	5,00
24010401900	JORNADA SOBRE LA APLICACIÓN DE LA INTELIGENCIA ARTIFICIAL EN LA GESTIÓN DE EMERGENCIAS	11-abr-24	11-abr-24	7	206	169	129	40	4,49
24030600300	GESTIÓN DE LA INFORMACIÓN PREVENTIVA Y RESILIENCIA: POTENCIAR LA PREPARACIÓN PARA CASOS DE EMERGENCIAS Y CATÁSTROFES	12-abr-24	05-jul-24	75	411	51	33	18	4,51
24030209700	ORIENTACIÓN, MOVILIDAD, BÚSQUEDA Y RESCATE EN CONDICIONES DE NULA VISIBILIDAD. BUCEO EN HUMO	15-abr-24	19-abr-24	35	446	22	21	1	4,91
24030207100	OPERACIONES Y DEFENSA CONTRA INCENDIOS FORESTALES EN LA INTERFAZ URBANO-FORESTAL	15-abr-24	19-abr-24	30	326	24	19	5	4,86
24030101301	GUÍAS CANINOS. CAPACITACIÓN EN BÚSQUEDA Y SALVAMENTO CON PERROS DE RESCATE	15-abr-24	20-abr-24	56	152	20	13	7	4,71
24040000100	INTERVENCIÓN TÉCNICA EN CATÁSTROFES: ESTIMACIÓN Y VALORACIÓN DE DAÑOS	15-abr-24	18-abr-24	25	249	39	30	9	4,74
24030002400	PROTECCIÓN DEL PATRIMONIO HISTÓRICO EN EMERGENCIAS SÍSMICAS	15-abr-24	18-abr-24	35	255	44	30	14	4,87

24030400000	APOYO PSICOLÓGICO, GESTIÓN EMOCIONAL Y MANEJO DEL ESTRÉS EN GRUPOS DE INTERVENCIÓN	15-abr-24	19-abr-24	30	293	29	20	9	4,70
24040000200	JORNADA TÉCNICA DE BALANCE DE INCENDIOS FORESTALES 2023	16-abr-24	16-abr-24	6	102	68	46	22	4,28
24030700600	JORNADA DE ACTUACION EN EMERGENCIAS NUCLEARES DEL GRUPO DE SEGURIDAD CIUDADANA Y ORDEN PUBLICO (PENCA)	17-abr-24	17-abr-24	4	43	43	35	4	4,64
24030602700	COMUNICACIÓN EN EMERGENCIAS: GABINETES DE INFORMACIÓN INSTITUCIONALES	17-abr-24	25-abr-24	16	32	27	11	16	4,24
24030003300	JORNADA DE ATENCIÓN INICIAL EN LAS EMERGENCIAS PARA FCSE, BOMBEROS, SANITARIOS Y EQUIPOS PSICOSOCIALES	17-abr-24	17-abr-24	7	37	29	22	7	4,41
24010300100	COLABORACIÓN DEL VOLUNTARIADO DE P. C. EN DISPOSITIVOS ANTE GRANDES CONCENTRACIONES HUMANAS	19-abr-24	21-abr-24	20	182	18	16	2	4,68
24020000101	DISEÑO Y PLANIFICACIÓN DE EMERGENCIAS EN EDIFICIOS E INSTALACIONES	22-abr-24	26-abr-24	25	152	34	26	8	4,53
24030002100	GESTIÓN Y MANDO EN EMERGENCIAS: HERRAMIENTAS DE GESTIÓN EN UN PUESTO DE MANDO (MULTIDISCIPLINAR)	22-abr-24	26-abr-24	35	180	20	19	1	4,90
24030207700	TÉCNICAS DE SEGURIDAD E INTERVENCIÓN EN RESCATE Y SALVAMENTO EN ESTRUCTURAS COLAPSADAS EN SITUACIONES DE EMERGENCIA PARA EQUIPOS MULTIDISCIPLINARES	22-abr-24	26-abr-24	40	390	22	21	1	4,74
24030200605	CAPACITACIÓN EN EL MANEJO DE EXTINTORES Y BIES	23-abr-24	23-abr-24	6	21	20	18	2	4,96

24030200606	CAPACITACIÓN EN EL MANEJO DE EXTINTORES Y BIES	25-abr-24	25-abr-24	6	19	19	12	7	4,89
24030600100	COMUNICACIONES DE EMERGENCIAS PARA VOLUNTARIOS DE PROTECCIÓN CIVIL	27-abr-24	28-abr-24	12	86	24	19	5	4,83
24030301900	SOPORTE VITAL BÁSICO Y DESFIBRILADOR EXTERNO AUTOMATIZADO	29-abr-24	29-abr-24	8	26	19	16	3	4,91
24000100000	AYUDA HUMANITARIA Y COOPERACIÓN INTERNACIONAL EN MATERIA DE PROTECCIÓN CIVIL	29-abr-24	14-may-24	30	616	102	72	30	4,46
24030303202	PRIMEROS AUXILIOS BÁSICOS. ONLINE	29-abr-24	23-may-24	20	34	33	33	0	4,67
24030301901	SOPORTE VITAL BÁSICO Y DESFIBRILADOR EXTERNO AUTOMATIZADO	30-abr-24	30-abr-24	8	25	23	13	10	4,88
24030001700	GESTIÓN DE EMERGENCIAS POR RIESGO SÍSMICO Y MAREMOTOS	06-may-24	10-may-24	40	223	29	22	7	4,74
24030700500	GESTIÓN Y CONTROL DE APOYO LOGÍSTICO EN EMERGENCIAS	06-may-24	10-may-24	32	298	22	16	6	4,75
24050003000	TALLER SOBRE EXPERIENCIAS COMPARTIDAS EN PREVENCIÓN DEL RIESGO CON FOCO EN LA ORDENACIÓN TERRITORIAL Y EL DESARROLLO URBANO	06-may-24	24-may-24	50	0	0	0	0	0,00
24050102900	WORKSHOP ON EARLY WARNING OF IMPACTS TRIGGERED BY HEAVY RAIN AND FLOODS (HANDS-ON TRAINING ON THE USE OF EDERA PRODUCTS)	07-may-24	08-may-24	10	76	32	24	8	4,50
24030400200	GESTIÓN DE LA ATENCIÓN A VÍCTIMAS Y FAMILIARES EN EMERGENCIAS MASIVAS POR TRANSPORTE COLECTIVO	07-may-24	09-may-24	25	30	26	16	10	4,71

24030102400	TÉCNICAS DE SEGURIDAD E INTERVENCIÓN BÁSICAS EN RESCATE Y SALVAMENTO EN RÍOS, RIADAS E INUNDACIONES EN SITUACIONES DE EMERGENCIA PARA EQUIPOS MULTIDISCIPLINARES	07-may-24	10-may-24	38	160	20	18	2	4,63
24030102001	SALVAMENTO ACUÁTICO PARA VOLUNTARIOS DE PROTECCIÓN CIVIL	09-may-24	12-may-24	30	178	21	19	2	0,00
24030209100	TÉCNICAS DE ESPECIALIZACIÓN EN INTERVENCIÓN EMERGENCIAS CON RIESGO BIOLÓGICO PARA VOLUNTARIOS DE PROTECCIÓN CIVIL	11-may-24	12-may-24	16	140	18	12	6	4,89
24030002200	GESTIÓN Y MANDO EN EMERGENCIAS: HERRAMIENTAS DE GESTIÓN EN UN PUESTO DE MANDO (MANDOS SUPERIORES DE SERVICIOS DE BOMBEROS)	13-may-24	17-may-24	35	128	18	18	0	4,90
24000200200	AUTOPROTECCIÓN Y GESTIÓN DE EMERGENCIAS EN EL ÁMBITO FERROVIARIO	13-may-24	14-may-24	14	114	23	20	3	4,63
24030003400	RIESGO SÍSMICO Y GESTIÓN DE LA EMERGENCIA EN LA COMUNIDAD AUTÓNOMA DE ARAGÓN	13-may-24	14-may-24	16	33	32	18	14	4,70
24030303203	PRIMEROS AUXILIOS BÁSICOS. ONLINE	13-may-24	03-jun-24	20	36	35	31	4	4,75
24030200607	CAPACITACIÓN EN EL MANEJO DE EXTINTORES Y BIES	14-may-24	14-may-24	6	21	19	16	3	4,94
24030203000	INTERVENCIÓN OPERATIVA EN ACCIDENTES EN EL TRANSPORTE DE MMPP EN LA REGIÓN DE MURCIA	14-may-24	16-may-24	15	97	22	22	0	4,70
24030301902	SOPORTE VITAL BÁSICO Y DESFIBRILADOR EXTERNO AUTOMATIZADO	16-may-24	16-may-24	8	34	20	16	4	4,93
24020002000	JORNADA DE ELABORACIÓN E IMPLEMENTACIÓN DE PLANES DE AUTOPROTECCIÓN Y DE EMERGENCIA EN EDIFICIOS	16-may-24	16-may-24	6	146	84	60	24	0,00

24000000701	CURSO BÁSICO DEL SISTEMA NACIONAL PROTECCIÓN CIVIL PARA COLABORADORES REMER	16-may-24	02-jul-24	15	134	41	38	3	4,76
24030301903	SOPORTE VITAL BÁSICO Y DESFIBRILADOR EXTERNO AUTOMATIZADO	17-may-24	17-may-24	8	40	23	16	7	4,86
24030208000	USO DEL FUEGO PRESCRITO PARA LA PREVENCIÓN Y EXTINCIÓN DE INCENDIOS FORESTALES. MÓDULO I	17-may-24	24-may-24	52	23	23	23	0	4,50
24030208100	USO DEL FUEGO PRESCRITO PARA LA PREVENCIÓN Y EXTINCIÓN DE INCENDIOS FORESTALES. MÓDULO II	17-may-24	24-may-24	52	14	12	12	0	4,70
24030207001	OPERACIONES DE AUTOPROTECCIÓN E INTERVENCIÓN FRENTE AL FUEGO EN LOS EDIFICIOS	20-may-24	24-may-24	35	20	18	15	3	4,69
24030101500	GUÍAS CANINOS. ESPECIALISTA EN ESTRUCTURAS COLAPSADAS	20-may-24	25-may-24	56	108	14	10	4	4,73
24010300000	ANÁLISIS Y GESTIÓN DE RIESGOS EN GRANDES CONCENTRACIONES HUMANAS	20-may-24	24-may-24	35	172	28	26	2	4,80
24010400000	CARTOGRAFÍA BÁSICA APLICADA A PROTECCIÓN CIVIL	20-may-24	24-may-24	32	250	19	14	5	4,76
24030202300	EMERGENCIAS RADIOLÓGICAS	20-may-24	24-may-24	33	127	31	24	7	4,62
24030601700	LA RADIO EN LAS EMERGENCIAS	20-may-24	20-may-24	8	176	20	18	2	4,70
24030303204	PRIMEROS AUXILIOS BÁSICOS. ONLINE	21-may-24	11-jun-24	20	34	31	31	0	4,76
24020100400	INVESTIGACIÓN DE CAUSAS EN LOS PLANES DE PROTECCIÓN CIVIL DE INCENDIOS FORESTALES. ASPECTOS PENALES Y PROCESALES	22-may-24	23-may-24	18	81	30	24	6	4,45

24010000200	MEDIDAS PREVENTIVAS ESTRUCTURALES Y NO ESTRUCTURALES FRENTE A RIESGOS NATURALES. ANÁLISIS DE CARTOGRAFÍA Y SISTEMAS DE ALERTA TEMPRANA	27-may-24	16-jun-24	70	556	64	56	8	4,58
24020100900	GESTIÓN E IMPLANTACIÓN DE LOS PLANES DE AUTOPROTECCIÓN CORPORATIVA. MÓDULO INTRODUCCIÓN	27-may-24	31-may-24	33	158	25	21	4	4,80
24030207701	TÉCNICAS DE SEGURIDAD E INTERVENCIÓN EN RESCATE Y SALVAMENTO EN ESTRUCTURAS COLAPSADAS EN SITUACIONES DE EMERGENCIA PARA EQUIPOS MULTIDISCIPLINARES	27-may-24	31-may-24	40	464	22	20	2	4,76
24030200600	CAPACITACIÓN EN EL MANEJO DE EXTINTORES Y BIES	28-may-24	28-may-24	6	20	17	13	4	5,00
24030102002	SALVAMENTO ACUÁTICO PARA VOLUNTARIOS DE PROTECCIÓN CIVIL	30-may-24	02-jun-24	30	207	20	16	4	4,90
24030100000	ACTUACIÓN EN EMERGENCIAS PARA SERVICIOS ESPECIALES DE SEGURIDAD	31-may-24	07-jun-24	33	20	20	19	1	4,89
24030303205	PRIMEROS AUXILIOS BÁSICOS. ONLINE	31-may-24	21-jun-24	20	34	31	26	5	4,70
24010500500	FOMENTO DE LA CULTURA PREVENTIVA EN ESCOLARES	01-jun-24	02-jun-24	21	113	28	23	5	4,73
24030601500	SISTEMAS DE INFORMACIÓN Y TELECOMUNICACIONES EN EMERGENCIAS	03-jun-24	06-jun-24	26	177	27	21	6	4,53
24030701300	LA GESTIÓN LOGÍSTICA EN EMERGENCIAS. GESTIÓN DE CASOS REALES	03-jun-24	07-jun-24	10	296	46	34	12	4,64
24030200800	COORDINACIÓN DE INTERVINIENTES EN EMERGENCIAS EN EL TRANSPORTE DE MERCANCÍAS PELIGROSAS	04-jun-24	06-jun-24	24	391	18	17	1	4,50
24030102000	SALVAMENTO ACUÁTICO PARA VOLUNTARIOS DE PROTECCIÓN CIVIL	06-jun-24	09-jun-24	30	214	17	12	5	4,76

24030600000	TÉCNICAS DE COMUNICACIÓN PÚBLICA PARA VOLUNTARIOS DE PROTECCIÓN CIVIL	08-jun-24	23-jun-24	25	169	17	17	0	4,74
24000200902	JORNADA PARA INTERVINIENTES EN LA OPERACIÓN PASO DEL ESTRECHO	10-jun-24	11-jun-24	15	50	19	9	10	4,35
24030002500	SISTEMA DE MANDO EN INCIDENTES (INCIDENT COMMAND SYSTEM (ICS)) APLICADO A EMERGENCIAS EN EL ÁMBITO DE PROTECCIÓN CIVIL	10-jun-24	13-jun-24	30	265	16	13	3	4,76
24000200904	JORNADA PARA INTERVINIENTES EN LA OPERACIÓN PASO DEL ESTRECHO	10-jun-24	11-jun-24	8	7	7	2	5	5,00
24000200903	JORNADA PARA INTERVINIENTES EN LA OPERACIÓN PASO DEL ESTRECHO	11-jun-24	12-jun-24	12	49	48	25	23	4,76
24000200901	JORNADA PARA INTERVINIENTES EN LA OPERACIÓN PASO DEL ESTRECHO	11-jun-24	12-jun-24	12	62	57	39	18	4,45
24030700200	JORNADA FORMATIVA PARA ACTUANTES DEL GRUPO DE SEGURIDAD CIUDADANA Y ORDEN PÚBLICO (PENGUA)	12-jun-24	12-jun-24	6	15	15	11	1	0,00
24030303206	PRIMEROS AUXILIOS BÁSICOS. ONLINE	13-jun-24	03-jul-24	20	35	32	28	4	4,68
24030502000	INTRODUCCIÓN A LA AUTOPROTECCIÓN, EVACUACIÓN Y CONFINAMIENTO PARA VOLUNTARIOS DE PROTECCIÓN CIVIL	14-jun-24	16-jun-24	20	215	21	20	1	4,86
24030101800	GUÍAS DE PERROS. PRIMEROS AUXILIOS VETERINARIOS BÁSICOS PARA PERROS DE RESCATE	15-jun-24	23-jun-24	30	129	20	17	3	4,95
24020000100	DISEÑO Y PLANIFICACIÓN DE EMERGENCIAS EN EDIFICIOS E INSTALACIONES	17-jun-24	20-jun-24	25	192	29	26	3	4,83
24010200400	EVALUACIÓN DE RIESGOS TECNOLÓGICOS	17-jun-24	21-jun-24	35	276	21	16	5	4,80

24030003200	HABILIDADES DIRECTIVAS Y LIDERAZGO EN LA GESTIÓN DE EMERGENCIAS	18-jun-24	20-jun-24	24	262	20	14	6	4,40
24010501801	TÉCNICAS DE PRIMERA INTERVENCIÓN CON PERSONAS CON DISCAPACIDAD ANTE SITUACIONES DE EMERGENCIA	18-jun-24	18-jun-24	9	135	20	15	5	4,90
24010501800	TÉCNICAS DE PRIMERA INTERVENCIÓN CON PERSONAS CON DISCAPACIDAD ANTE SITUACIONES DE EMERGENCIA	19-jun-24	19-jun-24	9	25	23	21	2	4,88
24000201500	JORNADA FORMATIVA PARA JEFES DE LAS UNIDADES DE PROTECCIÓN CIVIL DE LAS DELEGACIONES Y SUBDELEGACIONES DEL GOBIERNO	24-jun-24	26-jun-24	18	0	0	0	0	0,00
24030303207	PRIMEROS AUXILIOS BÁSICOS. ONLINE	26-jun-24	16-jul-24	20	37	34	28	6	4,68
24030701200	JORNADA FORMATIVA PARA ACTUANTES DEL GRUPO DE APOYO LOGISTICO EN EMERGENCIAS NUCLEARES (PENGUA)	27-jun-24	27-jun-24	3	5	5	5	0	4,67
24030303300	VENDAJES E INMOVILIZACIONES EN EMERGENCIAS. ONLINE	27-jun-24	17-jul-24	20	42	35	33	2	4,74
24030303400	TÉCNICAS BÁSICAS DE INMOVILIZACIÓN Y MOVILIZACIÓN DE PACIENTES. ONLINE	30-jun-24	27-jul-24	25	34	33	31	2	4,61
24030303208	PRIMEROS AUXILIOS BÁSICOS. ONLINE	04-jul-24	25-jul-24	20	32	28	27	1	4,58
24030502100	COORDINACIÓN INSTITUCIONAL EN LA ASISTENCIA A VÍCTIMAS DE ACCIDENTES DE AVIACIÓN CIVIL Y SUS FAMILIARES	09-jul-24	11-jul-24	19	106	101	53	48	4,60
24040200000	JORNADAS FORMATIVAS PARA RESPONSABLES TÉCNICOS MUNICIPALES EN LA ELABORACIÓN DE PROYECTOS DESTINADOS A SUBVENCIONES Y AYUDAS (PENBU)	10-jul-24	10-jul-24	5	6	6	3	3	5,00

24030303301	VENDAJES E INMOVILIZACIONES EN EMERGENCIAS. ONLINE	10-jul-24	30-jul-24	20	35	32	27	5	4,85
24030303401	TÉCNICAS BÁSICAS DE INMOVILIZACIÓN Y MOVILIZACIÓN DE PACIENTES. ONLINE	12-jul-24	08-ago-24	25	35	34	29	5	4,67
24030303302	VENDAJES E INMOVILIZACIONES EN EMERGENCIAS. ONLINE	17-jul-24	06-ago-24	20	35	33	27	6	4,55
24030303209	PRIMEROS AUXILIOS BÁSICOS. ONLINE	18-jul-24	08-ago-24	20	36	34	29	5	4,66
24030303210	PRIMEROS AUXILIOS BÁSICOS. ONLINE	26-jul-24	16-ago-24	20	36	34	29	5	4,58
24030303402	TÉCNICAS BÁSICAS DE INMOVILIZACIÓN Y MOVILIZACIÓN DE PACIENTES. ONLINE	27-jul-24	22-ago-24	25	36	32	30	2	4,58
24030209900	JORNADAS TÉCNICAS PARA AUTORIDADES LOCALES Y ACTUANTES DE LOS PLANES DE ACTUACIÓN MUNICIPAL DE LOS MUNICIPIOS DE ZONA I Y MUNICIPIOS ECD (PENBU)	03-sep-24	03-sep-24	5	6	6	6	0	5,00
24030303211	PRIMEROS AUXILIOS BÁSICOS. ONLINE	03-sep-24	24-sep-24	20	37	34	34	0	4,63
24030303303	VENDAJES E INMOVILIZACIONES EN EMERGENCIAS. ONLINE	04-sep-24	24-sep-24	20	37	37	33	4	4,67
24030202500	ESPECIALISTAS NRBQ NIVEL 3 PARA LA GUARDIA CIVIL	09-sep-24	04-oct-24	154	32	32	31	1	4,67
24030303500	CLASIFICACIÓN MÚLTIPLES VÍCTIMAS. ONLINE	09-sep-24	06-oct-24	25	34	29	20	9	4,70
24010400400	HERRAMIENTAS SIG PARA EL ANÁLISIS DE RIESGOS. SEMIPRESENCIAL	12-sep-24	05-dic-24	90	318	17	12	5	4,65
24000000500	PLANIFICACIÓN DE PROTECCIÓN CIVIL EN EMERGENCIAS POR RIESGOS METEOROLÓGICOS, INUNDACIONES E INCENDIOS FORESTALES	16-sep-24	19-sep-24	30	281	44	36	8	4,64
24000000300	FORMACIÓN GENERAL EN PROTECCIÓN CIVIL PARA JEFES DE AGRUPACIÓN Y VOLUNTARIOS DE PC. ONLINE	16-sep-24	05-dic-24	75	570	47	40	7	4,59

24030303200	PRIMEROS AUXILIOS BÁSICOS. ONLINE	17-sep-24	08-oct-24	20	52	50	41	9	4,41
24030303304	VENDAJES E INMOVILIZACIONES EN EMERGENCIAS. ONLINE	18-sep-24	15-oct-24	20	35	28	23	5	4,46
24030303404	TÉCNICAS BÁSICAS DE INMOVILIZACIÓN Y MOVILIZACIÓN DE PACIENTES. ONLINE	20-sep-24	17-oct-24	25	35	32	29	3	4,59
24030101801	GUÍAS DE PERROS. PRIMEROS AUXILIOS VETERINARIOS BÁSICOS PARA PERROS DE RESCATE	21-sep-24	29-sep-24	30	128	20	12	8	4,87
24030002101	GESTIÓN Y MANDO EN EMERGENCIAS: HERRAMIENTAS DE GESTIÓN EN UN PUESTO DE MANDO (MULTIDISCIPLINAR)	23-sep-24	27-sep-24	35	243	20	17	3	4,95
24030303501	CLASIFICACIÓN MÚLTIPLES VÍCTIMAS. ONLINE	23-sep-24	20-oct-24	25	35	34	28	6	4,76
24030303201	PRIMEROS AUXILIOS BÁSICOS. ONLINE	26-sep-24	17-oct-24	20	28	26	23	3	4,50
24030303502	CLASIFICACIÓN MÚLTIPLES VÍCTIMAS. ONLINE	30-sep-24	30-oct-24	25	32	32	28	4	4,71
24050000200	CIUDADES EN RIESGO FRENTE A CIUDADES RESILIENTES EN EL HORIZONTE DEL CAMBIO CLIMÁTICO	01-oct-24	23-oct-24	60	0	0	0	0	0,00
24000000702	CURSO BÁSICO DEL SISTEMA NACIONAL PROTECCIÓN CIVIL PARA COLABORADORES REMER	02-oct-24	19-nov-24	15	187	47	46	1	4,36
24030208300	FORMACIÓN GENERAL PARA ACTUACIÓN EN EMERGENCIAS NUCLEARES ONLINE	07-oct-24	08-dic-24	60	821	91	78	13	4,42
24030209001	TÉCNICAS DE ESPECIALIZACIÓN EN INTERVENCIÓN EMERGENCIAS CON RIESGO BIOLÓGICO	07-oct-24	09-oct-24	24	248	23	22	1	4,81
24030303405	TÉCNICAS BÁSICAS DE INMOVILIZACIÓN Y MOVILIZACIÓN DE PACIENTES. ONLINE	08-oct-24	29-oct-24	25	27	22	16	6	4,58
24030303305	VENDAJES E INMOVILIZACIONES EN EMERGENCIAS. ONLINE	08-oct-24	29-oct-24	20	30	24	17	7	4,38

24030200608	CAPACITACIÓN EN EL MANEJO DE EXTINTORES Y BIES	10-oct-24	10-oct-24	6	22	16	13	3	4,83
24030303503	CLASIFICACIÓN MÚLTIPLES VÍCTIMAS. ONLINE	10-oct-24	07-nov-24	25	29	28	23	5	4,44
24030501800	3ª JORNADA SOBRE DRONES EN EMERGENCIAS. MARCO NORMATIVO, USOS Y TENDENCIAS	10-oct-24	10-oct-24	8	396	279	250	29	4,54
24030207002	OPERACIONES DE AUTOPROTECCIÓN E INTERVENCIÓN FRENTE AL FUEGO EN LOS EDIFICIOS	14-oct-24	18-oct-24	35	22	20	18	2	4,95
24030101400	GUÍAS CANINOS. ESPECIALISTA EN DESLIZAMIENTOS DEL TERRENO	14-oct-24	19-oct-24	56	84	15	12	3	4,89
24030400100	EL PSICÓLOGO EN SITUACIONES DE RIESGOS, EMERGENCIAS Y CATÁSTROFES: OBJETIVOS, FUNCIONES Y TAREAS	14-oct-24	18-oct-24	30	131	19	7	12	4,67
24040200200	TRAMITACIÓN DE SUBVENCIONES ESTATALES ANTE SITUACIONES CATASTRÓFICAS Y DE EMERGENCIA DEL RD 307/2005. APLICACIÓN SIGAY	14-oct-24	16-oct-24	15	89	35	19	16	4,59
24050002900	COMPRESIÓN INTEGRAL DE INCENDIOS FORESTALES: INVESTIGACIÓN FORENSE SOBRE CAUSAS, ANÁLISIS DE LA INFORMACIÓN, ESTRATEGIAS DE PREVENCIÓN	14-oct-24	24-oct-24	20	0	0	0	0	0,00
24030207900	TEÓRICO-PRÁCTICO DE CONOCIMIENTOS BÁSICOS EN EMERGENCIAS NUCLEARES PARA ACTUACIONES MUNICIPALES DE ZONA I (PENVA)	15-oct-24	17-oct-24	8	9	9	5	4	0,00
24000200700	EL SISTEMA NACIONAL DE PROTECCIÓN CIVIL Y LA GESTIÓN DE EMERGENCIAS EN EL ÁMBITO NACIONAL E INTERNACIONAL	15-oct-24	29-nov-24	50	32	22	12	10	4,62
24010102800	DESLIZAMIENTOS DE LADERA EN LA RIBERA DEL JÚCAR	15-oct-24	16-oct-24	15	86	31	23	8	4,68

24030200801	COORDINACIÓN DE INTERVINIENTES EN EMERGENCIAS EN EL TRANSPORTE DE MERCANCÍAS PELIGROSAS	15-oct-24	17-oct-24	24	415	20	20	0	4,91
24030102003	SALVAMENTO ACUÁTICO PARA VOLUNTARIOS DE PROTECCIÓN CIVIL	17-oct-24	20-oct-24	30	93	21	16	5	0,00
24030209901	JORNADAS TÉCNICAS PARA AUTORIDADES LOCALES Y ACTUANTES DE LOS PLANES DE ACTUACIÓN MUNICIPAL DE LOS MUNICIPIOS DE ZONA I Y MUNICIPIOS ECD (PENBU)	21-oct-24	21-oct-24	5	6	6	6	0	5,00
24030210300	ACTUACIÓN ANTE ACCIDENTES EN EL TRANSPORTE DE MERCANCÍAS PELIGROSAS PARA POLICÍAS LOCALES	21-oct-24	24-nov-24	45	192	39	39	0	4,58
24030207003	OPERACIONES DE AUTOPROTECCIÓN E INTERVENCIÓN FRENTE AL FUEGO EN LOS EDIFICIOS	21-oct-24	25-oct-24	35	21	19	15	4	4,86
24030002201	GESTIÓN Y MANDO EN EMERGENCIAS: HERRAMIENTAS DE GESTIÓN EN UN PUESTO DE MANDO (MANDOS SUPERIORES DE SERVICIOS DE BOMBEROS)	21-oct-24	25-oct-24	35	146	20	19	1	4,52
24020100100	GESTIÓN DE PROTECCIÓN CIVIL DEL RIESGO DE INUNDACIONES Y SEQUÍA EN EL SUR PENINSULAR	21-oct-24	25-oct-24	40	189	44	34	10	4,74
24030210400	TÉCNICAS AVANZADAS DE SEGURIDAD E INTERVENCIÓN EN RESCATE Y SALVAMENTO EN ESTRUCTURAS COLAPSADAS EN SITUACIONES DE EMERGENCIA PARA EQUIPOS MULTIDISCIPLINARES	21-oct-24	25-oct-24	40	199	22	21	1	4,60
24050000100	RIESGOS GEOLÓGICOS: IDENTIFICACIÓN Y ANÁLISIS	21-oct-24	29-nov-24	50	0	0	0	0	0,00

24030700700	TEÓRICO-PRÁCTICO PARA ACTUANTES DEL GRUPO DE SEGURIDAD CIUDADANA Y ORDEN PÚBLICO (PENVA)	22-oct-24	23-oct-24	10	20	20	20	0	4,36
24050103000	CURSO DE INTRODUCCIÓN AL MECANISMO EUROPEO DE PROTECCIÓN CIVIL: ANÁLISIS DE CAPACIDADES	22-oct-24	24-oct-24	20	109	17	12	5	4,59
24030602100	III SEMINARIO DE COMUNICACIÓN EN EMERGENCIAS	23-oct-24	25-oct-24	23	104	37	12	25	4,55
24000200201	AUTOPROTECCIÓN Y GESTIÓN DE EMERGENCIAS EN EL ÁMBITO FERROVIARIO	28-oct-24	29-oct-24	14	143	28	23	5	4,67
24030301600	MOVILIZACIONES E INMOVILIZACIONES EN VÍCTIMAS TRAUMÁTICAS PARA PRIMEROS INTERVINIENTES	28-oct-24	29-oct-24	14	21	20	17	3	4,63
24030301601	MOVILIZACIONES E INMOVILIZACIONES EN VÍCTIMAS TRAUMÁTICAS PARA PRIMEROS INTERVINIENTES	30-oct-24	31-oct-24	14	72	18	17	1	4,71
24010502000	FACILITADORES DE PROTECCIÓN CIVIL EN EL MARCO DEL PLAN DIRECTOR PARA LA CONVIVENCIA Y MEJORA DE LA SEGURIDAD EN LOS CENTROS EDUCATIVOS Y SUS ENTORNOS	01-nov-24	12-dic-24	40	69	51	31	20	4,37
24030700900	ACTUACIÓN DEL GRUPO DE SEGURIDAD CIUDADANA Y ORDEN PÚBLICO EN EMERGENCIAS NUCLEARES. ONLINE (PEN)	04-nov-24	15-nov-24	20	241	30	30	0	4,70
24030210500	JORNADA FORMATIVA ACTUANTES MUNICIPALES DEL CECOPAL DE SACEDON (ECD) (PENGUA)	04-nov-24	04-nov-24	6	8	8	2	6	4,50
24020001500	PLANIFICACIÓN DE PROTECCIÓN CIVIL EN LA ORDENACIÓN DEL TERRITORIO	04-nov-24	07-nov-24	28	95	13	8	5	4,42
24050003100	PROGRAMA EUROCLIMA. FORMACIÓN TECNOLÓGICA	04-nov-24	05-nov-24	8	0	0	0	0	0,00

24030200609	CAPACITACIÓN EN EL MANEJO DE EXTINTORES Y BIES	05-nov-24	05-nov-24	6	22	22	20	2	4,96
24010500800	INTRODUCCIÓN AL CONOCIMIENTO Y A LA ATENCIÓN DE PERSONAS CON DISCAPACIDAD	06-nov-24	06-nov-24	6	81	19	13	6	4,76
24010501900	ACTUACIONES ANTE PERSONAS CON DISCAPACIDAD O MOVILIDAD REDUCIDA PARA VOLUNTARIOS DE PROTECCIÓN CIVIL	09-nov-24	10-nov-24	12	59	22	17	5	4,82
24030207501	TÉCNICAS DE INTERVENCIÓN EN ACCIDENTES CON MERCANCÍAS PELIGROSAS	11-nov-24	15-nov-24	40	374	20	20	0	4,77
24010401600	METEOROLOGÍA APLICADA A LA LUCHA CONTRA INCENDIOS FORESTALES	11-nov-24	15-nov-24	30	236	18	14	4	4,67
24020101100	GESTIÓN E IMPLANTACIÓN DE LOS PLANES DE AUTOPROTECCIÓN CORPORATIVA. MÓDULO ACTIVIDADES INDUSTRIALES	12-nov-24	14-nov-24	22	100	18	15	3	4,56
24030101700	GUÍAS DE PERROS. PRIMEROS AUXILIOS VETERINARIOS AVANZADOS PARA PERROS DE RESCATE	15-nov-24	17-nov-24	20	100	19	14	5	4,78
24010502001	FACILITADORES DE PROTECCIÓN CIVIL EN EL MARCO DEL PLAN DIRECTOR PARA LA CONVIVENCIA Y MEJORA DE LA SEGURIDAD EN LOS CENTROS EDUCATIVOS Y SUS ENTORNOS	15-nov-24	19-dic-24	40	111	91	69	22	4,24
24030202301	EMERGENCIAS RADIOLÓGICAS	18-nov-24	22-nov-24	33	170	25	19	6	4,76
24030209300	TÉCNICAS DE ESPECIALIZACIÓN EN INTERVENCIÓN EN EMERGENCIAS CON RIESGO RBQ	19-nov-24	22-nov-24	28	23	23	18	5	4,86
24010401802	INTRODUCCIÓN A LA CARTOGRAFÍA Y SITUACIÓN EN EL TERRENO PARA VOLUNTARIOS DE PROTECCIÓN CIVIL	22-nov-24	24-nov-24	20	145	17	12	5	4,80
24030207102	OPERACIONES Y DEFENSA CONTRA INCENDIOS FORESTALES EN LA INTERFAZ URBANO-FORESTAL	25-nov-24	29-nov-24	30	459	24	20	4	4,72

24030102800	COLABORACIÓN DEL VOLUNTARIADO DE PROTECCIÓN CIVIL EN LA BÚSQUEDA Y LOCALIZACIÓN DE PERSONAS DESAPARECIDAS. METODOLOGÍA, COORDINACIÓN DE RECURSOS Y NUEVAS TECNOLOGIAS	30-nov-24	01-dic-24	14	44	18	15	3	2,86
24030301602	MOVILIZACIONES E INMOVILIZACIONES EN VÍCTIMAS TRAUMÁTICAS PARA PRIMEROS INTERVINIENTES	02-dic-24	03-dic-24	14	167	18	15	3	4,65
24030102401	TÉCNICAS DE SEGURIDAD E INTERVENCIÓN BÁSICAS EN RESCATE Y SALVAMENTO EN RÍOS, RIADAS E INUNDACIONES EN SITUACIONES DE EMERGENCIA PARA EQUIPOS MULTIDISCIPLINARES	02-dic-24	05-dic-24	38	214	20	20	0	4,95
24030205900	JORNADA TEÓRICO-PRÁCTICA SOBRE FORMACIÓN GENERAL EN ACTUACIÓN EN EMERGENCIAS NUCLEARES (PENBU)	10-dic-24	10-dic-24	5	15	13	9	4	5,00
24030210600	JORNADA TÉCNICA SOBRE INTERVENCIÓN OPERATIVA EN RIESGOS TECNOLÓGICOS	10-dic-24	10-dic-24	5	270	147	134	13	0,00
24030210700	VII WORKSHOP SOBRE INTERVENCIÓN OPERATIVA EN RIESGOS TECNOLÓGICOS	10-dic-24	12-dic-24	15	64	60	54	6	0,00
24030003500	DIRECCIÓN Y CONTROL PARA LOS MANDOS OPERATIVOS DE LOS SERVICIOS DE EMERGENCIA CON APOYO DE REALIDAD VIRTUAL	10-dic-24	12-dic-24	24	127	16	16	0	4,94
24030003301	JORNADA DE ATENCIÓN INICIAL EN LAS EMERGENCIAS PARA FCSE, BOMBEROS, SANITARIOS Y EQUIPOS PSICOSOCIALES	10-dic-24	10-dic-24	7	121	26	21	5	4,39