

“EVACUACIÓN EN INCENDIOS FORESTALES: CRITERIOS DE TOMA DE DECISIÓN Y GESTIÓN EVACUACIONES”

JORNADAS TÉCNICAS DE EVALUACIÓN DE INCENDIOS FORESTALES DE 2012

22-23 DE NOVIEMBRE



DIRECCIÓN GENERAL DE
PROTECCIÓN CIVIL Y EMERGENCIAS



Gobierno de Canarias

“EVACUACIÓN EN INCENDIOS FORESTALES: CRITERIOS DE TOMA DE DECISIÓN Y GESTIÓN EVACUACIONES”

PLAN INFOCA.

INCENDIOS NIVEL 2 2012.

CRITERIOS TOMA DECISIÓN.

GESTIÓN DE EVACUACIONES.

CONCLUSIONES.

PLAN INFOCA

- DECRETO 100/2002, de 26 de julio, por el que se aprueba el Plan Canario de Protección Civil y Atención de Emergencias por Incendios Forestales (INFOCA).
- Integración de acciones PEMU y PEIN
- Clasificación municipal del Riesgo de Incendio forestal
- Mapa de peligrosidad * vulnerabilidad= RIESGO



COORDINACIÓN DE INCENDIOS FORESTALES

El Plan INFOCA

- Plan Canario de Protección Civil y Atención de Emergencias por Incendios forestales.
 - **Establece un mando único del Plan**
 - **Determina un mando Unificado en la zona de emergencia (P.M.A.)**
- Dar respuesta a las emergencias por incendios forestales:
 - Eficaz
 - Ágil
 - Coordinada
 - **Especifica los procedimientos de información a medios y población**

COMITÉ INSULAR DE EMERGENCIA POR INCENDIO FORESTAL (CIE)

GABINETE
INFORMACIÓN

DIRECTOR
DEL PLAN

COMITÉ
ASESOR

CECOES 112
CECOPIN

SECCIÓN
PLANIFICACIÓN

DIRECTOR DE EXTINCIÓN
Puesto de Mando Avanzado

CECOPAL
Responsables Municipales

JEFE
OPERACIONES

JEFE
LOGÍSTICA

JEFE
SEGURIDAD

JEFE
SANIDAD

A.M.A.s

A.M.A.s

Mandos
Naturales

Coord.
Aérea

- BRIVAM
- B. TIERRA
- DISUASORIO
- AUTOBOMBA

- BRIVAM
- B. TIERRA
- DISUASORIO
- AUTOBOMBA

- PN
- ISLAS
- BRIF A
- CONSORCIO
BOMBEROS

- Helicópteros
ACT
- Anfibios

- GPA's
- A Prot. Civil
- Cruz roja
- Personal de rescate
- Personal para logística
- Comunicaciones
- Combustibles

- Guardia Civil
- Policía Local
- Policía Nacional
- Autonómica

- Médicos
- Ambulancias

PLAN INFOCA

DIRECTOR DEL PLAN. Es la persona física responsable de la dirección y coordinación de todas las actuaciones que se realicen al amparo del Plan

<i>NIVEL</i>	<i>DESCRIPCIÓN</i>	<i>DIRECTOR PLAN</i>
NIVEL 0A	Solo afectan a bienes forestales Controlados con medios del Plan Insular	Responsable del Cabildo Insular
NIVEL 0B	Solo afecta a bienes forestales Necesita medios de otros operativos insulares	Presidente del Cabildo Insular
NIVEL 1	Requiere medidas de protección de personas y bienes	Presidente del Cabildo Insular
NIVEL 2	Necesidad de medios estatales Situación deriva a interés autonómico o nacional	Consejero del Gobierno de Canarias
NIVEL 3	Comprometido el Interés Nacional	Delegada del Gobierno en Canarias

Subida a nivel 2: 4 de agosto a las 21:15 **Bajada a nivel 1:** 8 de agosto a las 16:00 **Subida a nivel 2:** 10 de agosto a las 15:01 **Bajada a nivel 1:** 24 de agosto a las 15:21

“EVACUACIÓN EN INCENDIOS FORESTALES: CRITERIOS DE TOMA DE DECISIÓN Y GESTIÓN EVACUACIONES”

PLAN INFOCA.

INCENDIOS NIVEL 2 2012.

CRITERIOS TOMA DECISIÓN.

GESTIÓN DE EVACUACIONES.

CONCLUSIONES.

CONDICIONES METEOROLÓGICAS.

Con alta temperatura, baja humedad y fuerte viento no hay ninguna garantía de poder extinguir el incendio

- T^a:35-37°C.
- Hr<12% (8%).
- Viento 30-40 Km/h (60).

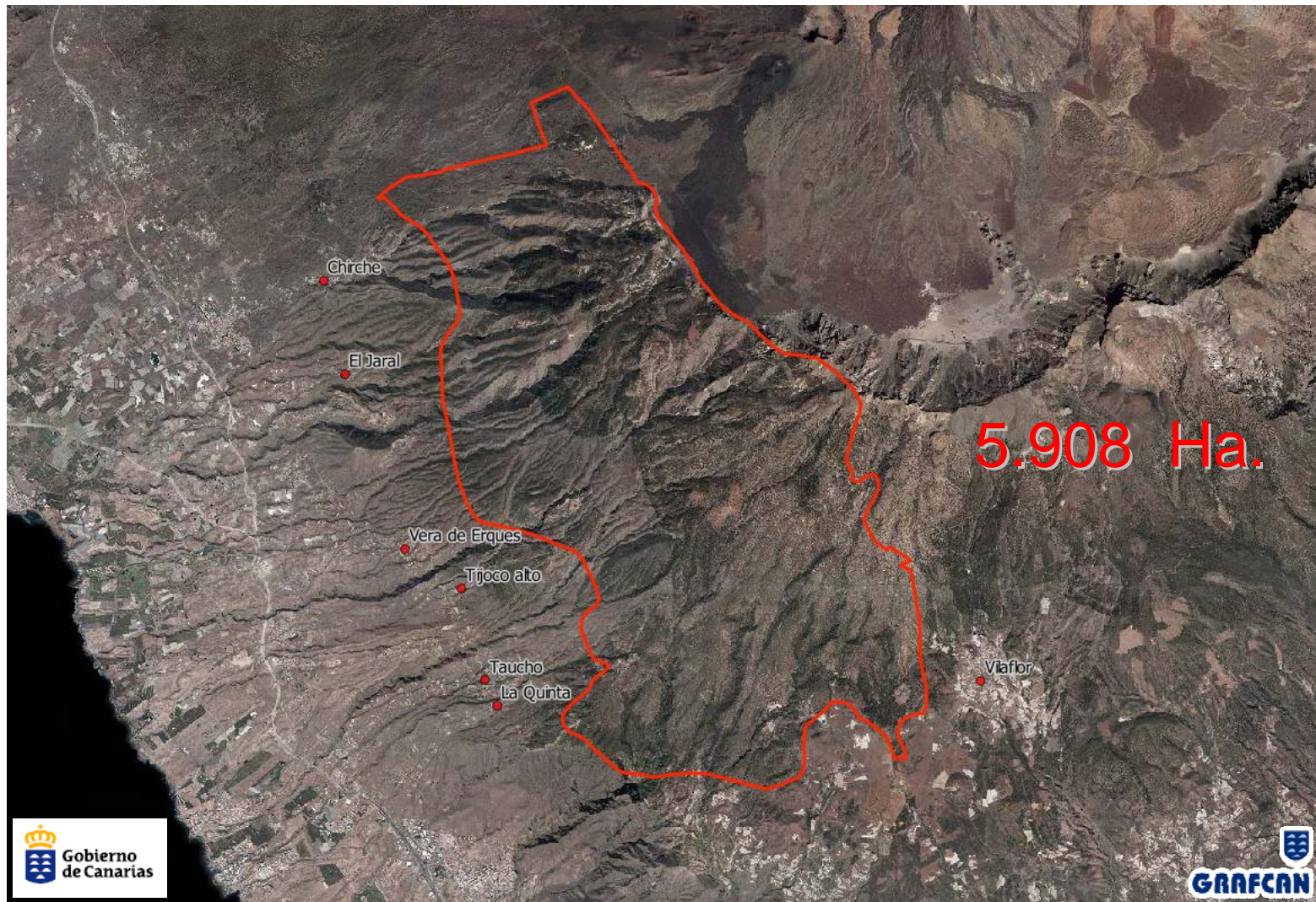
El número de incendios aumenta con tiempo sur.

100% GRANDES INCENDIOS.

FUEGOS INTERFASE URBANO/AGRÍCOLA-FORESTAL.



Incendio Tenerife Julio 2012.



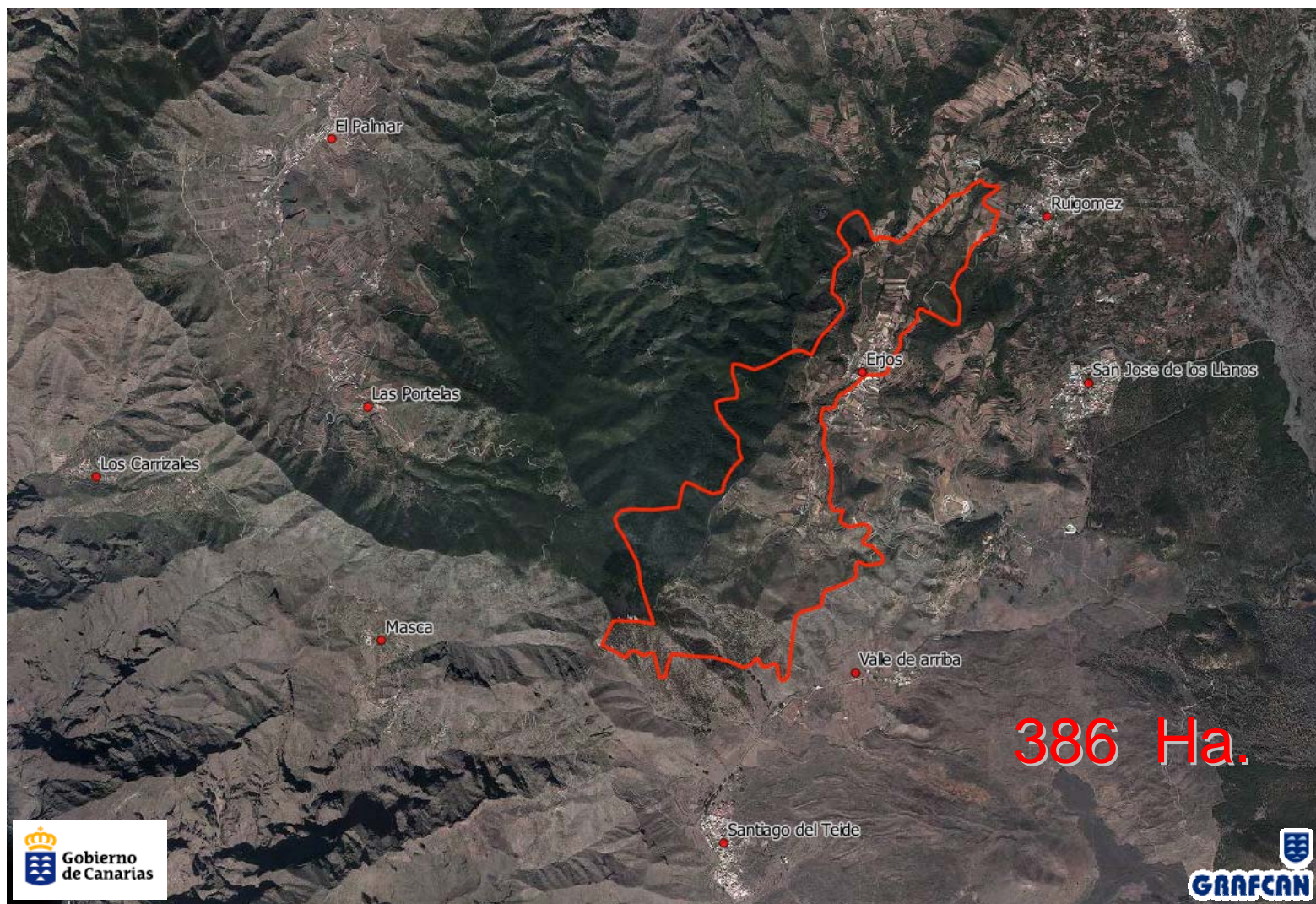
Incendio La Palma Julio 2012.



Incendio La Palma Agosto 2012.



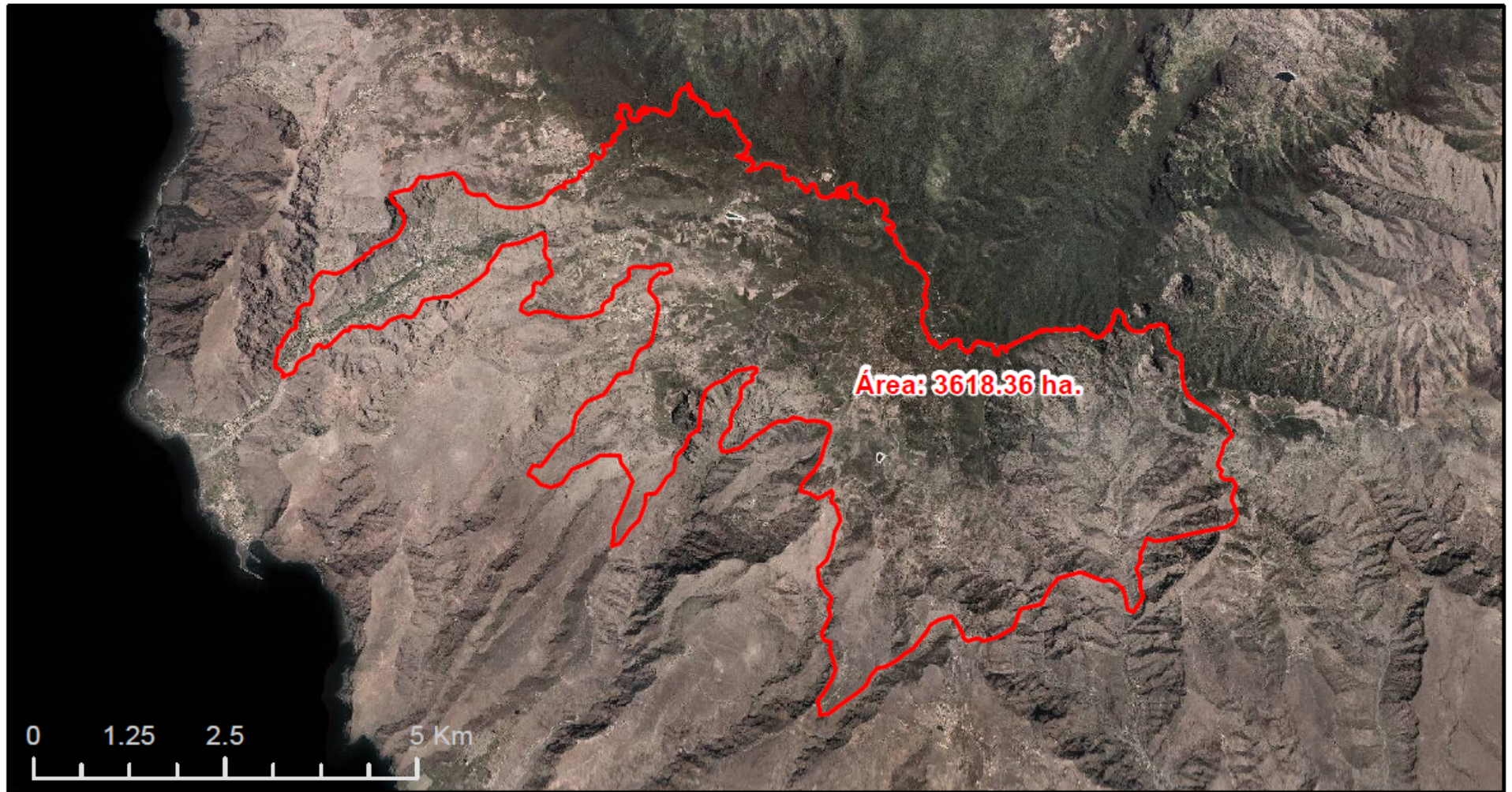
Incendio Tenerife Agosto 2012.



Incendio La Gomera Agosto 2012.

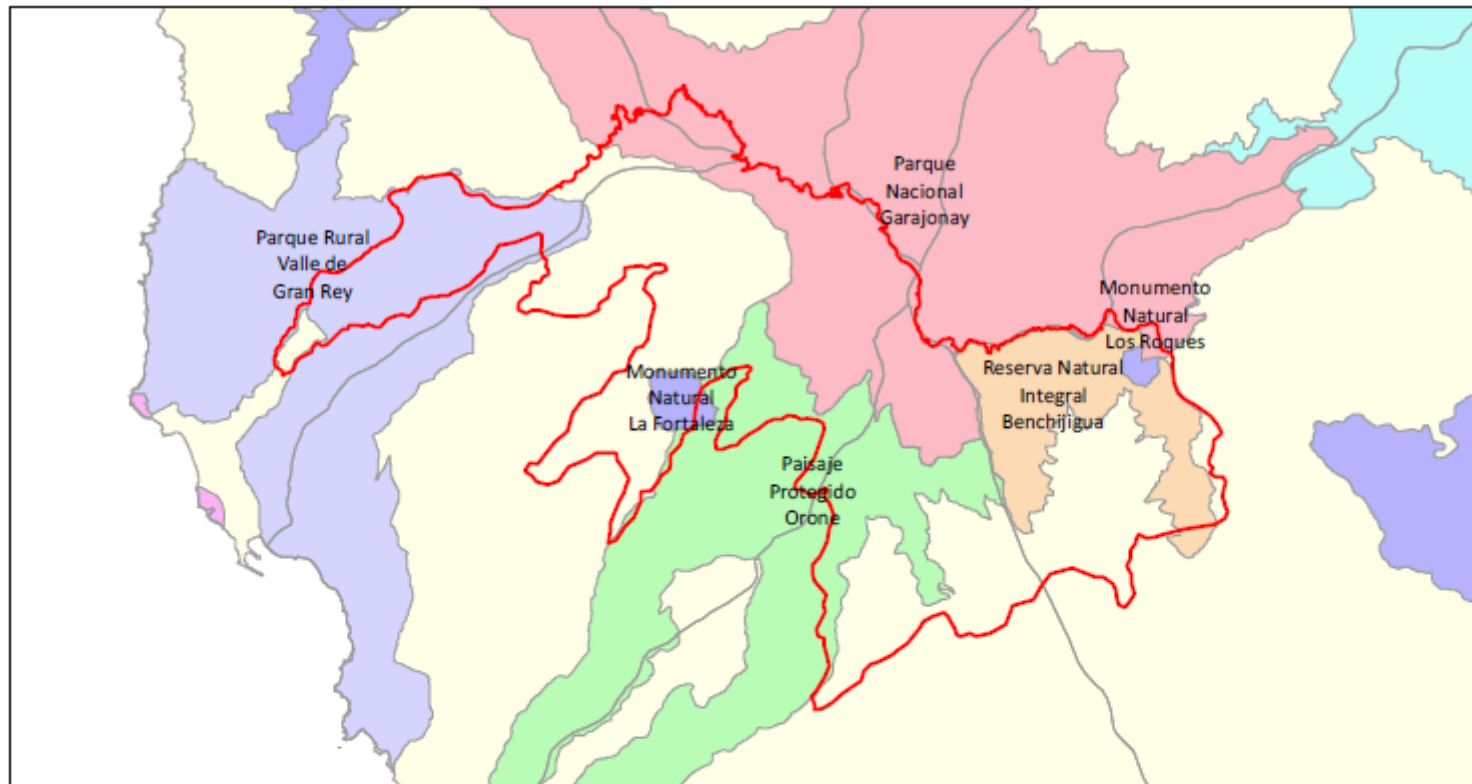


PERÍMETRO FINAL



TODOS LOS GRANDES INCENDIOS DE 2012 HAN SIDO INTENCIONADOS.

ENP AFECTADOS



Espacios Naturales Protegidos afectados

Codigo	Categoria	Nombre	Area afectada (ha)
G-0	Parque Nacional	Garajonay	735.21
G-1	Reserva Natural Integral	Benchijigua	466.45
G-12	Monumento Natural	Los Roques	27.27
G-13	Paisaje Protegido	Orone	502.20
G-4	Parque Rural	Valle de Gran Rey	357.09
G-8	Monumento Natural	La Fortaleza	43.84

“EVACUACIÓN EN INCENDIOS FORESTALES: CRITERIOS DE TOMA DE DECISIÓN Y GESTIÓN EVACUACIONES”

PLAN INFOCA.

INCENDIOS NIVEL 2 2012.

CRITERIOS TOMA DECISIÓN.

GESTIÓN DE EVACUACIONES.

CONCLUSIONES.

GESTIÓN DE EVACUACIONES.

• PERSONSA EVACUADAS:

- Ifonche-Tenerife: (15-20 julio): 2090 personas.
- El Paso (16-18 julio): 160 personas.
- Mazo (4-7 agosto): 60 personas.
- El Tanque-Tenerife (11-13 agosto): 2051 personas.
- La Gomera (4-24 agosto): 7.981 personas.



GRUPO LOGÍSTICO.

Su principal función es el abastecimiento, el transporte, salvamento y, en general, todo lo relacionado con el área de apoyo y servicios auxiliares.

Abastecimiento, transporte, evacuación y albergue.

Rehabilitación de zonas afectadas y servicios esenciales.

Medidas de protección a la población.

Organización de campamentos.

Provisión de todos los equipamientos y suministros necesarios para la extinción.

Rescate y salvamento de personas amenazadas por el incendio.

Evacuación de la población afectada y su albergue + GRUPO SEGURIDAD.

CENTROS DE COORDINACIÓN

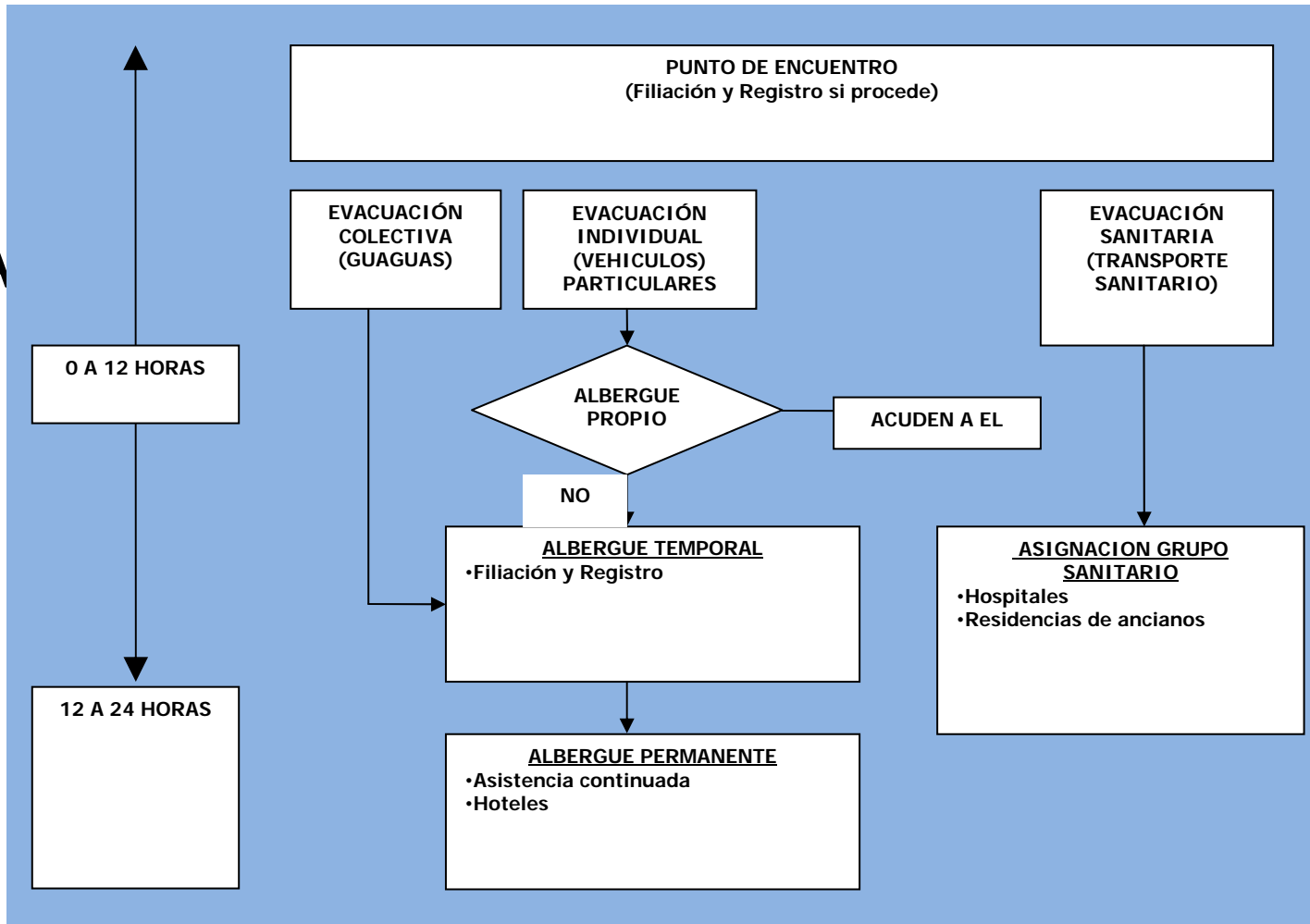
CECOES 1-1-2

CECOPIN

CECOPAL



● FA



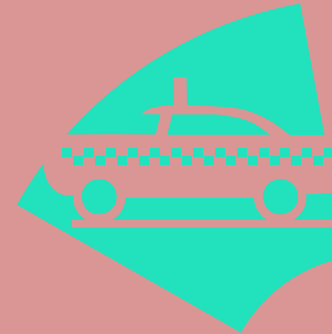
DIMENSION TEMPORAL

Tipología de Evacuación

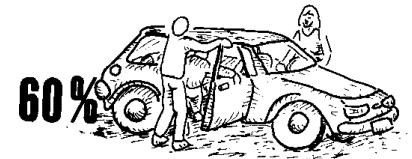
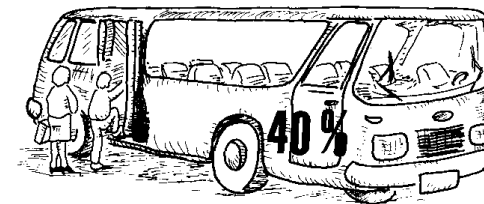
- Evacuación colectiva



- Evacuación individual



- Evacuación sanitaria



PROBLEMÁTICA ASOCIADA A EVACUACIONES .

1. PROBLEMAS INSTITUCIONALES: descoordinación, reconocimientos posteriores, desconfianza de los ciudadanos,....
2. RECHAZO DE LA POBLACIÓN.
3. DESACATOS (Confinamientos espontáneos).
4. IMPROVISACIÓN DE RUTAS DE EVACUACIÓN Y ALBUERGUES.



“EVACUACIÓN EN INCENDIOS FORESTALES: CRITERIOS DE TOMA DE DECISIÓN Y GESTIÓN EVACUACIONES”

PLAN INFOCA.

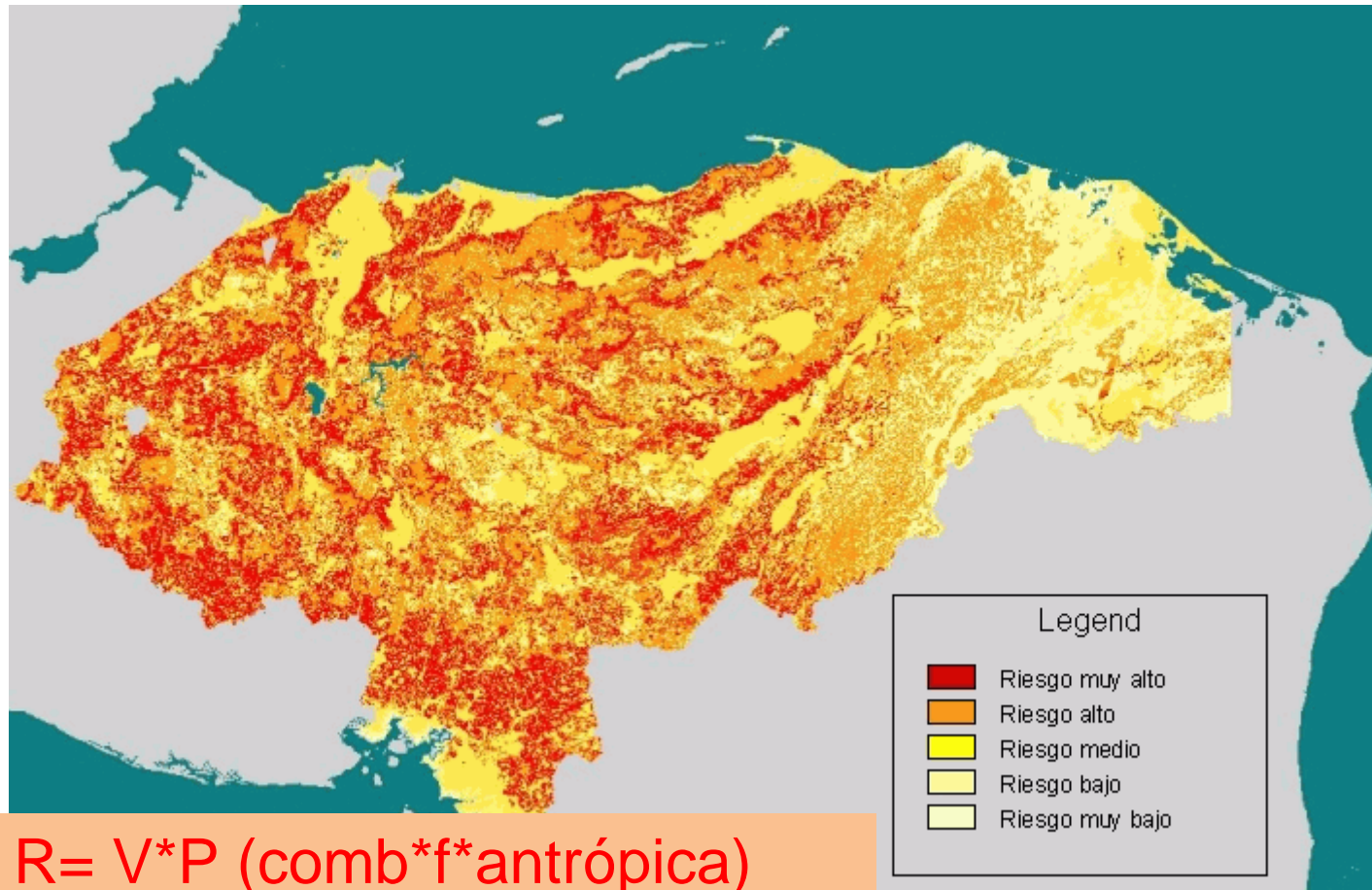
INCENDIOS NIVEL 2 2012.

CRITERIOS TOMA DECISIÓN.

GESTIÓN DE EVACUACIONES.

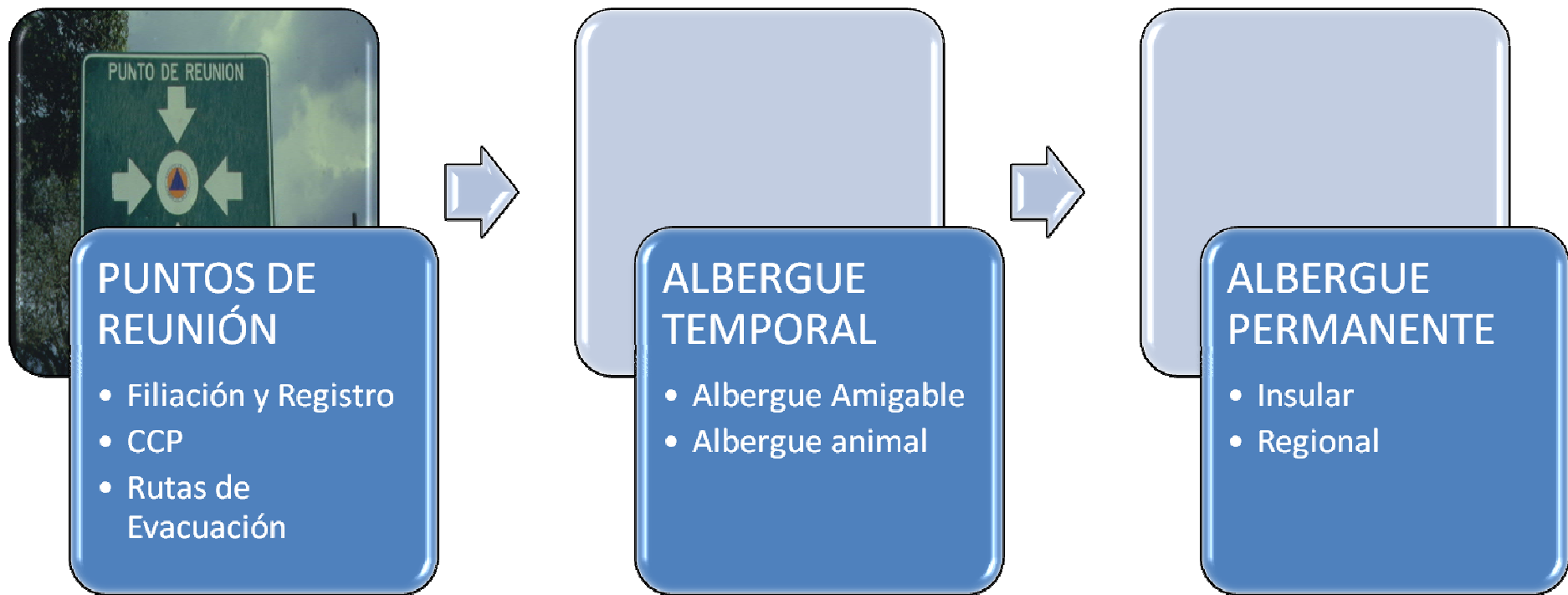
CONCLUSIONES.

ANÁLISIS DE RIESGO.



$$R = V * P \text{ (comb*f*antrópica)}$$

MAPA DE RIESGO POR INCENDIOS FORESTALES (especial referencia a interfase)



PLAN DE EVACUACIÓN Y ALBERGUE INSULAR BASADO EN LOS PEMU.



- ETAPAS DE LA EVACUACIÓN: puntos de reunión

PLAN DE EMERGENCIA MUNICIPAL.

PLAN_EM - Windows Internet Explorer proporcionado por Gobierno de Canarias

https://www2.gobiernodecanarias.org/hacienda/Plan_EM/

Archivo Edición Ver Favoritos Herramientas Ayuda

Favoritos PLAN_EM

Gobierno de Canarias

PLAN DE EMERGENCIAS BÁSICO PLAN_EM

Gestión de Usuarios | Redacción Plan | Consulta y Homologación de planes | Gestión Tablas Maestras

Estás en: Inicio > Redacción Plan > Introducción Salir [hgtugar]

Plan_EM

- Datos básicos
- Capítulo 0
- Capítulo 1
- Capítulo 2
- Capítulo 3
- Capítulo 4
- Capítulo 5
- Capítulo 6
- Capítulo 8
- Anexos

<< Ver palabras clave >>

Generar PDF - Capítulo actual

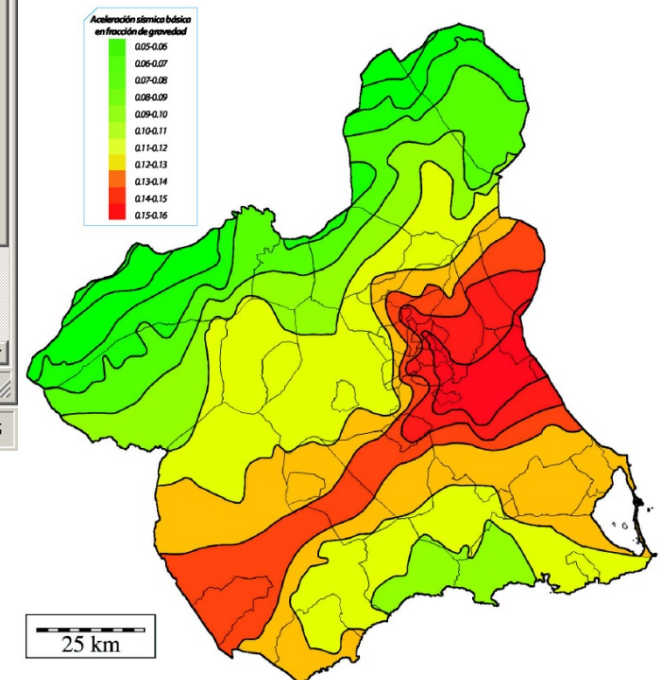
Generar PDF - Completo

Inicio

La planificación de emergencias de Protección Civil trata de establecer el marco organizativo y funcional, y definir los mecanismos que permitan la movilización de recursos humanos y medios materiales para la protección de las personas, los bienes y el medio ambiente en caso de grave riesgo, catástrofe o calamidad pública, así como la coordinación necesaria entre las distintas Administraciones públicas y privadas intervinientes en la emergencia.

Listo Internet 75%

Inicio 9 Mi... Adob... PREM... COST... Micros... Micros... PLAN... ES 10:25



24/88 municipios con PEMU.

CONCLUSIONES.

1. EN CONDICIONES DE TIEMPO SUR, LOS INCENDIOS FORESTALES EN CANARIAS SI NO SE CONTROLAN EN LOS PRIMEROS MOMENTOS ACABAN GENERANDO A CORTO PLAZO PROBLEMAS DE P.C. (INTERFASE).
2. REDEFINIR LOS CRITERIOS DE RIESGO POR INCENDIO FORESTAL (MAPAS DE RIESGO).
3. EXISTE UNA BAJA PERCEPCIÓN DEL RIESGO POR PARTE DE LA POBLACIÓN DE LA ZONA DE RIESGO. FOMENTO DE LA DIVULGACIÓN DEL RIESGO Y DE LA PREVENCIÓN.
4. EXISTE UNA INDEFINICIÓN Y DESCONOCIMIENTO DE LAS RESPONSABILIDADES Y FUNCIONES QUE TIENE LA ADMINISTRACIÓN LOCAL. ES UNA PIEZA FUNDAMENTAL EN LAS LABORES DE LOGÍSTICA Y EVACUACIÓN EN I.F.
5. LOS MUNICIPIOS DEBEN TENER SUS PEMU EN LOS QUE SE ESTABLEZCAN LOS PUNTOS DE REUNIÓN, RUTAS DE EVACUACIÓN, AGRUPADORES, ETC.
6. ES NECESARIO POTENCIAR LA FUNCIONALIDAD DE LOS CECOPALES/CECOPINES.
7. REDACTAR UN PLAN INSULAR DE EVACUACIÓN Y ALBERGUE SECTORIZADO O POR COMARCA.
8. ES NECESARIA UNA REVISIÓN DE LA NORMATIVA DE P.C. EN LA QUE SE CONCRETE ASPECTOS COMO FUNCIONES DE LAS DIFERENTES ADMINISTRACIONES, RESPONSABILIDADES, ASUNCIÓN DE GASTOS, ETC.



Gobierno de Canarias

MUCHAS GRACIAS POR SU ATENCIÓN.

Humberto Gutiérrez García.

Jefe de Servicio de Protección Civil y Atención de Emergencias.

hgutgar@gobiernodecanarias.org