



**Junta de  
Castilla y León**

Consejería de Fomento y Medio Ambiente  
Agencia de Protección Civil

# ***GESTION DE CENTROS DE COORDINACION CASTILLA Y LEON***

## ***AGENCIA DE PROTECCION CIVIL***

# CONSEJERIA DE FOMENTO Y MEDIO AMBIENTE JUNTA DE CASTILLA Y LEON

- CONSEJERIA DE FOMENTO Y MEDIO AMBIENTE
  - AGENCIA DE PROTECCION CIVIL
  - DIRECCION GENERAL DE MEDIO NATURAL
- GESTION DE EMERGENCIAS: AGENCIA DE PROTECCION CIVIL
  - GESTION DE PLANES DE PROTECCION CIVIL (PLANCAL, INUNCYL, MPCYL)
- GESTION INCENDIOS FORESTALES: DIRECCION GENERAL DE MEDIO NATURAL
  - GESTION INFOCAL
- GESTION INCENDIOS CON INCIDENCIAS PROTECCION CIVIL
  - COORDINACION DE CECOP / DIRECCION DEL PLAN CON LA AGENCIA DE PROTECCION CIVIL

# PLANES EN CYL

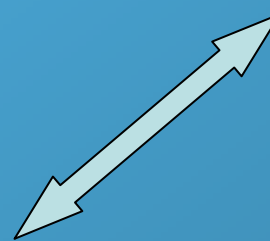
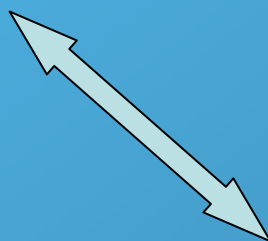
- PLAN TERRITORIAL DE PROTECCION CIVIL PLANCAL
- PLAN ESPECIAL DE PROTECCION CIVIL INCENDIOS FORESTALES INFOCAL
- PLAN ESPECIAL DE PROTECCION CIVIL DE INUNDACIONES INUNCYL
- PLAN ESPECIAL DE PROTECCION CIVIL DE MERCANCIAS PELIGROSAS MPCYL
- PLANES DE EMERGENCIA EXTERIOR
- PLANES DE EMERGENCIAS DE PRESAS
- NUCLEARES PENBU (GAROÑA)
- RIESGOS SISMICOS, RADIOLOGICOS

# COORDINACION AGENCIA DE PROTECCION CIVIL - DIRECCION PLAN

DELEGACIONES TERRITORIALES  
DIRECCION DE PLANES



AGENCIA DE PROTECCION CIVIL  
CENTRO COORDINADOR



PUESTO DE MANDO AVANZADO

# ESTRUCTURA AGENCIA DE PROTECCION CIVIL

## Agencia de Protección Civil



# LEY PROTECCION CIVIL

## CENTRO COORDINADOR DE EMERGENCIAS

- LEY 4/2007 DE PROTECCION CIUDADANA EN CYL

### *TÍTULO II. ASISTENCIA A LOS CIUDADANOS*

#### *Capítulo III. Mecanismos de Coordinación*

#### *Artículo 58. Centro de Asistencia Ciudadana*

*“Se crea el centro de asistencia ciudadana, que prestará en todo el territorio de la Comunidad de Castilla y León, la asistencia necesaria en aquellas situaciones de emergencia que afecten al normal desarrollo de la seguridad de los ciudadanos y en las que se precise, además de la **coordinación de los recursos, asegurar la interoperatividad de los servicios movilizados y la adopción de decisiones estratégicas.**”*

# CENTRO COORDINADOR DE EMERGENCIAS

## TIPOLOGIA DE INCIDENTES

Desde el CCE se coordinan las siguientes emergencias:

**Rescates** En Montaña, agua, cuevas, urbanos

**Búsquedas**

**Incendios en Industrias SEVESO**

**Accidentes Mercancías Peligrosas (carretera o ferrocarril)**

**Episodios de nevadas**

**Episodios de Inundaciones**

**Labores preventivas**

**Incendios forestales**



# CENTRO COORDINADOR DE EMERGENCIAS

## NIVELES DE INTERVENCION

### NIVELES DE INTERVENCION

#### INCIDENTES SIN ACTIVACION DE PLANES

RESCATES, BUSQUEDAS, ETC

GESTION EMERGENCIA: JEFE DE GUARDIA / DIRECTOR PC

CCE: DIRECCION

#### INCIDENTES CON ACTIVACION DE PLANES

PLANCAL, INFOCAL, INUNCYL, MPCYL

GESTION DE EMERGENCIA: DIRECTOR DE PLAN

CCE: COORDINACION / INTEGRACION CON EL PLAN



# CENTRO COORDINADOR DE EMERGENCIAS DOTACION

## MEDIOS HUMANOS

- ✓ 1 Técnico Coordinador de Operadores
- ✓ 5 Técnicos Operadores
- ✓ 3 Técnicos Especialistas



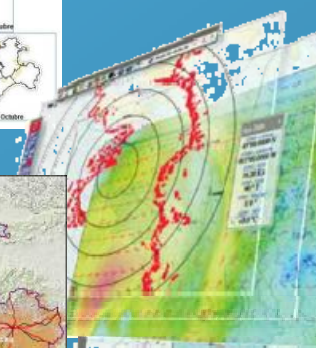
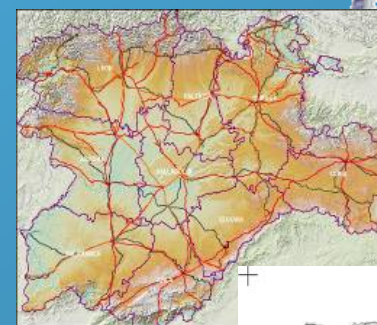
## ORGANIZACIÓN OPERATIVA (365 días/año)

- ✓ Orto – Ocaso                      Técnico presencial + Técnico de Refuerzo
- ✓ Ocaso – Orto                        Técnico disponible

# CENTRO COORDINADOR DE EMERGENCIAS

## FUNCIONES

- VALORACIÓN DEL INCIDENTE
  - ✓ Analizar la situación y contrastar datos
  - ✓ Comunicación al Jefe de Guardia
  - ✓ Toma de decisiones. Gestión Estratégica
- ACTIVACIÓN DE RECURSOS DE ASISTENCIA NECESARIOS
  - ✓ Grupo de Rescate y Salvamento
  - ✓ Unidad de Apoyo Logístico (PMA y apoyo logístico)
  - ✓ Otros organismos y Grupos de Apoyo
- COORDINACION CON ORGANISMOS INTERVINIENTES
  - ✓ Con participación de grupos de acción propios
  - ✓ Sin participación de grupos de acción propios
- ENVÍO DE NOTIFICACIONES Y FAXES POR PROTOCOLO



# INTEGRACION DE RECURSOS DE PROTECCION CIVIL EN LOS PLANES



# FUNCIONES DIRECCION DEL PLAN

En el director del Plan recae la dirección y la coordinación de todas las actuaciones, en este sentido entre otras asume las siguientes...

## FUNCIONES DE DIRECCIÓN

**Activar y desactivar los Planes**

**Valorar la gravedad de la situación y decidir el nivel de activación**

**Decidir las estrategias y prioridades de intervención**

**Determinar la información que haya de difundirse a los medios de comunicación y a la población**

## FUNCIONES DE COORDINACIÓN

**Mantener contacto permanente con el puesto de mando avanzado (PMA)**

**Recabar los medios y recursos de actuación necesarios**

**Distribuir los recursos disponibles**

**Solicitar, y prestar colaboración, a otras Autoridades**

**Convocar a los miembros del Comité de Dirección y del Comité Asesor**

# EL CCE Y LA DIRECCION DEL PLAN

- COORDINACIÓN JEFE DE GUARDIA PC / DIRECTOR PC - DIRECTOR DE PLAN DT

- GESTIÓN Y PROCESADO DE DATOS

- ANALISIS DATOS SOBRE EL INCIDENTE
- SITUACION Y EVOLUCION
- CARTOGRAFIA
- METEOROLOGIA
- CARRETERAS
- ELEMENTOS SENSIBLES
- PELIGROSIDAD AMENAZA



- ACTIVACION PUESTO DE MANDO AVANZADO
- ACTIVACION UNIDAD APOYO LOGISTICO
- ACTIVACION HELICOPTERO PROTECCION CIUDADANA
- ACTIVACION UME



- MEDIDAS A ADOPTAR

- CORTES DE CARRETERAS
- CORTES DE SUMINISTROS BASICOS
- AFECCION A INFRAESTRUCTURAS SENSIBLES (LUZ, GAS, ETC)
- APOYO A POBLACION: CONFINAMIENTO / EVACUACION / ALBERGUE
- APOYO A INTERVINIENTES



- PARTES DE SEGUIMIENTO



# EL PMA Y LA DIRECCION DEL PLAN

## FUNCIONES DEL JEFE DEL PMA

- Gestionar los efectivos actuantes en su zona de intervención y las actuaciones de los grupos operativos. COORDINACION
- Organizar la distribución de equipos y medios necesarios. GESTION OPERACIONES
- Asegurar la adecuada ejecución de las acciones establecidas por el Director del Plan. GESTION ESTRATEGICA – EJECUCION TACTICA
- Estar en contacto permanente con el CECOP, manteniéndole informado de la evolución de la situación, de la necesidad de incorporar nuevos recursos, etc. SEGUIMIENTO
- Asesorar de forma permanente al Director del Plan. PARTICIPA EN ESTRATEGIA
- Organizar la evacuación u otras medidas adoptadas. EJECUCION TACTICA

**PLANIFICACION: REC / EVAL / ESTRAT / TACT / HORARIO**

# EL PMA Y LA DIRECCION DEL PLAN





Junta de  
Castilla y León

Consejería de Fomento y Medio Ambiente  
Agencia de Protección Civil

# PMA PLANIFICACIÓN ESTRATEGIA - TACTICA







Junta de  
Castilla y León

Consejería de Fomento y Medio Ambiente  
Agencia de Protección Civil

# PMA INTEGRACION



*COORDINACION INTERADMINISTRATIVA*



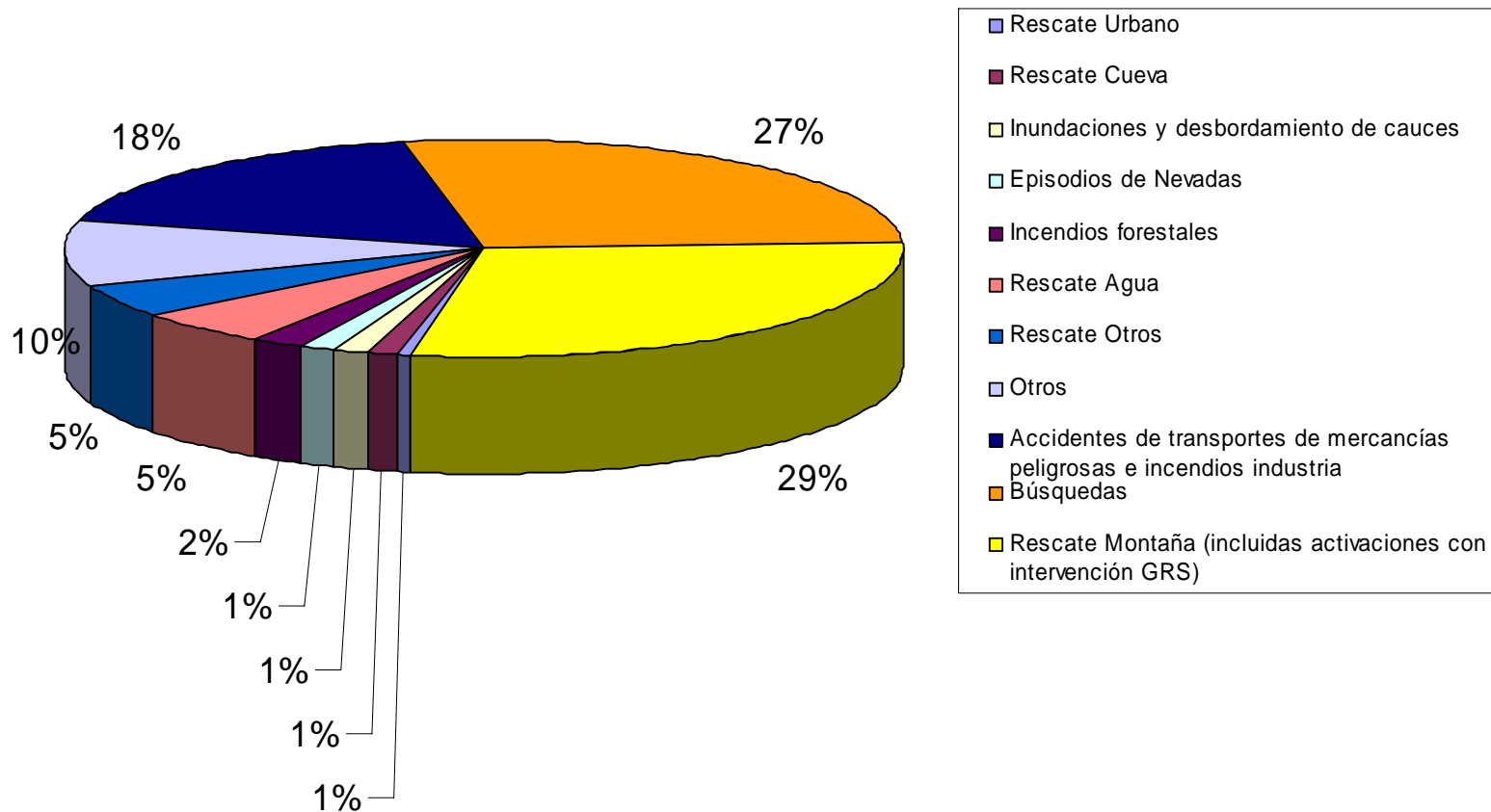
*GESTION INTEGRAL*





# ACTIVACIONES CCE 400/AÑO

## ACTIVACIONES CCE





Junta de  
Castilla y León

Consejería de Fomento y Medio Ambiente  
Agencia de Protección Civil

# PMA EN INCENDIOS ULTIMOS 5 AÑOS

HONRRUBIA DE LA CUESTA SG 2008  
VEGALATRAVE ZA 2008

CASTROCONTRIGO LE 2009  
CONDADO DE TREVIÑO BU 2009  
ARENAS DE SAN PEDRO AV 2009  
TORRE DE ALISTE ZA 2009  
SIMULTANEIDAD LEON 2009  
SAN ESTEBAN DE LA SIERRA 2009

BARJAS LE 2010

NAVALACRUZ AV 2011  
ENCINEDO LE 2011  
BURGOHONDO AV 2011  
TORENO LE 2011  
VARIOS LE 2011

SAN MARTIN DE LA FALAMOSA LE 2012  
CUBO DE BENAVENTE ZA 2012  
SOLANA DE AVILA AV 2012  
CASTROCONTRIGO LE 2012