

Incendios ocurridos fuera de la época de máximo riesgo: medios disponibles y coordinación operativa

Jornadas técnicas de evaluación de la campaña 2012

ENPC, 22-23 de noviembre de 2012

ÍNDICE

1. INTRODUCCIÓN

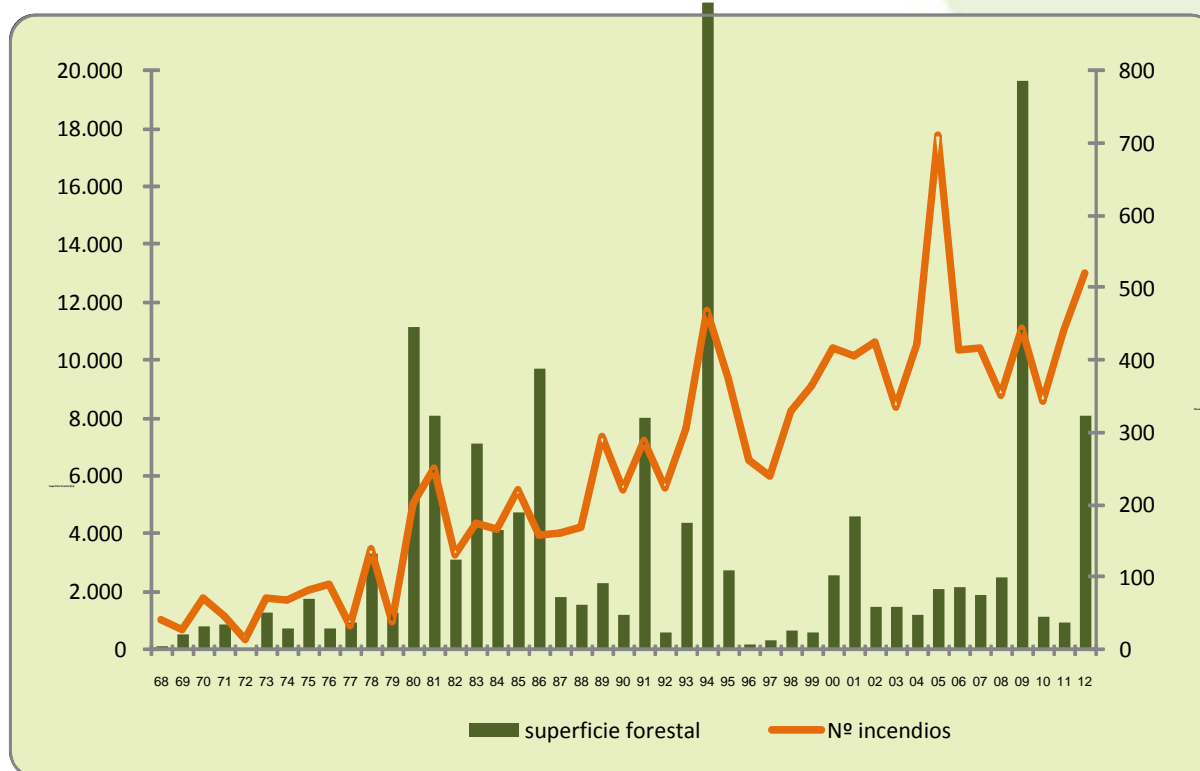
**2. INCENDIOS FUERA DE ÉPOCA DE MÁXIMO RIESGO Y
RECURSOS DISPONIBLES**

3. COORDINACIÓN OPERATIVA

**4. CASO CONCRETO DEL INCENDIO DEL VALLE DE
CASTANESA: ALGUNAS REFLEXIONES**

Estadística de Incendios Forestales

Evolución histórica de incendios en Aragón



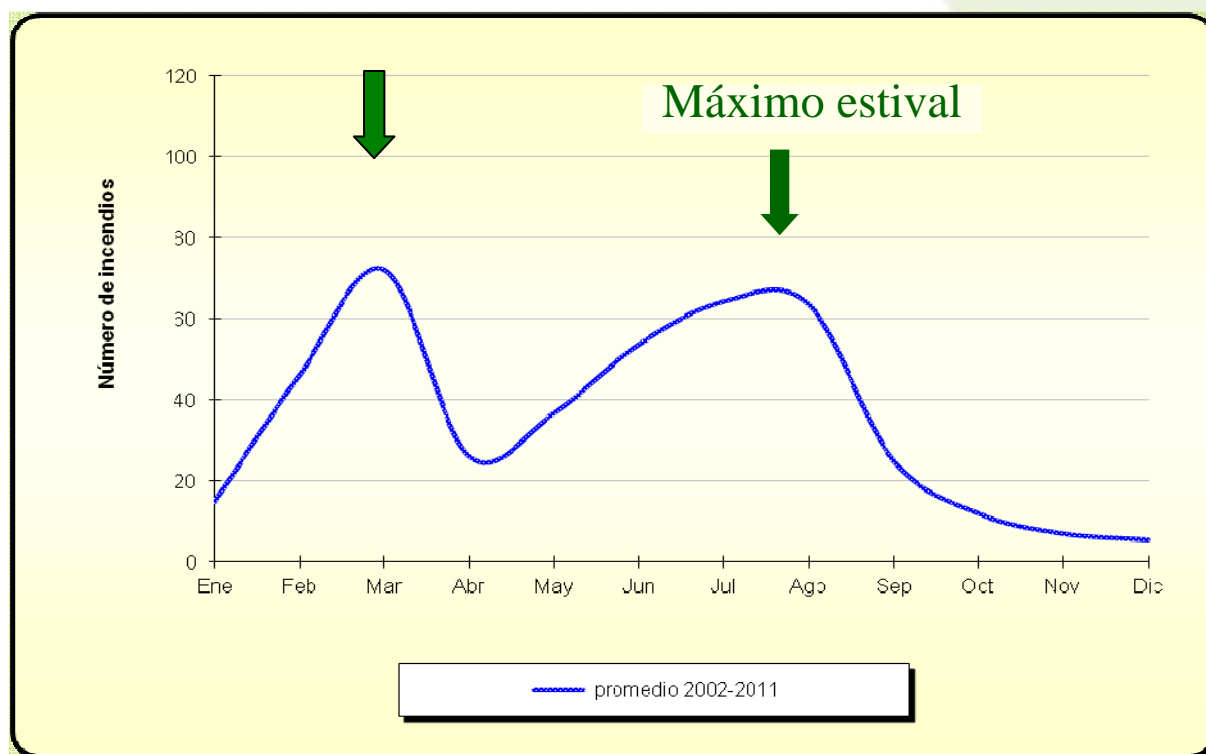
➤ **Número creciente de incendios**

➤ **Superficie variable influida por la meteorología**

Estadística de Incendios Forestales

Distribución mensual

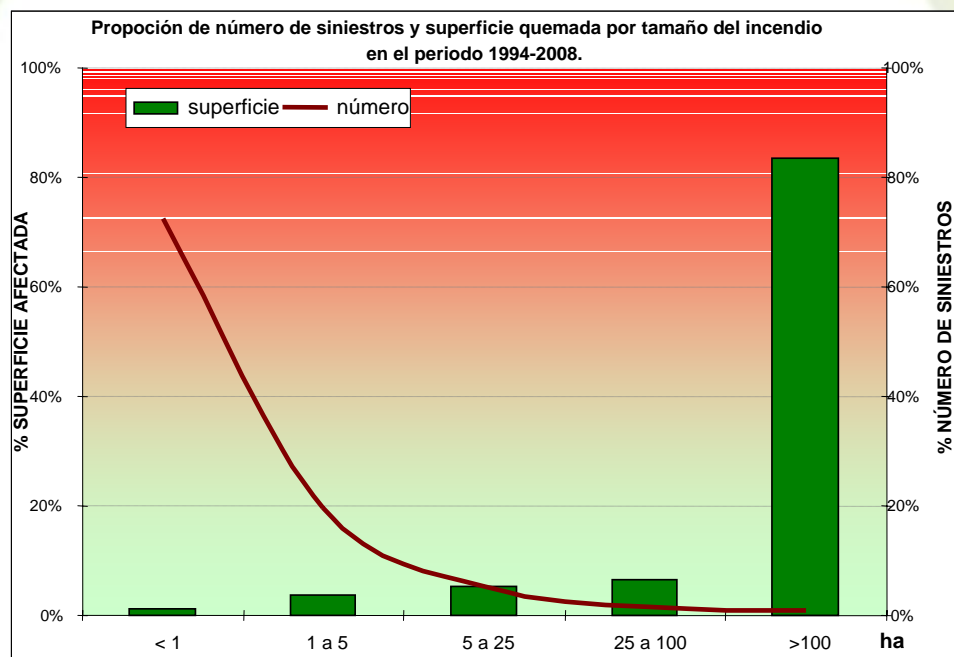
Máximo invernal



- Patrón estacional definido (dos máximos)
- Dos grupos causales predominantes

Estadística de Incendios Forestales

Distribución por tamaños



- Elevado número de conatos
- Cada vez menor recurrencia de GIF

Año	Nº GIF	Localización (fecha)
2002	0	
2003	1	Mequinenza (12/08)
2004	0	
2005	0	
2006	1	Peralta de Calasanz(12/08)
2007	1	Torre de las Arcas (01/08)
2008	1	Zuera (05/08)
2009	8	Mequinenza (18/07), Aliaga (22/07), Alloza(22/07), Corbalán (22/07), Los Olmos (23/07), Jaulín (29/07), Terrer (01/08), Zaragoza (18/08)
2010	1	Sos del Rey Católico (17/03)
2011	0	
2012	2	Castanesa (08/03), Calcena (27/08)

Conceptos de épocas y fases de riesgo

En ámbito preventivo ...

Ley de Montes: Por Orden anual de prevención y lucha contra incendios en Aragón

Se establece la época de peligro (1 de marzo – 31 de octubre)

En contexto de extinción ...

PROCINFO: Por Circular anual de la Dirección General de Gestión Forestal

Se establecen las fases de activación de los recursos operativos:

Baja: 16 octubre a 31 enero

Media: 1 febrero a 15 junio y 16 septiembre a 15 octubre

Alta: 16 junio a 15 septiembre

Flexibilidad, adaptación al riesgo

Caracterización de los incendios “en bajo riesgo”

Históricamente:

Causados por negligencia: rápida detección

En entorno periurbano: rápido acceso y primer ataque

Factores del comportamiento propician que la intensidad / propagación sean muy moderadas: tiempo de actividad muy acotado

Escasa repercusión ambiental y socioeconómica

Registro escaso:

Zuera 10/3/1971

Laguarda 24/4/1982

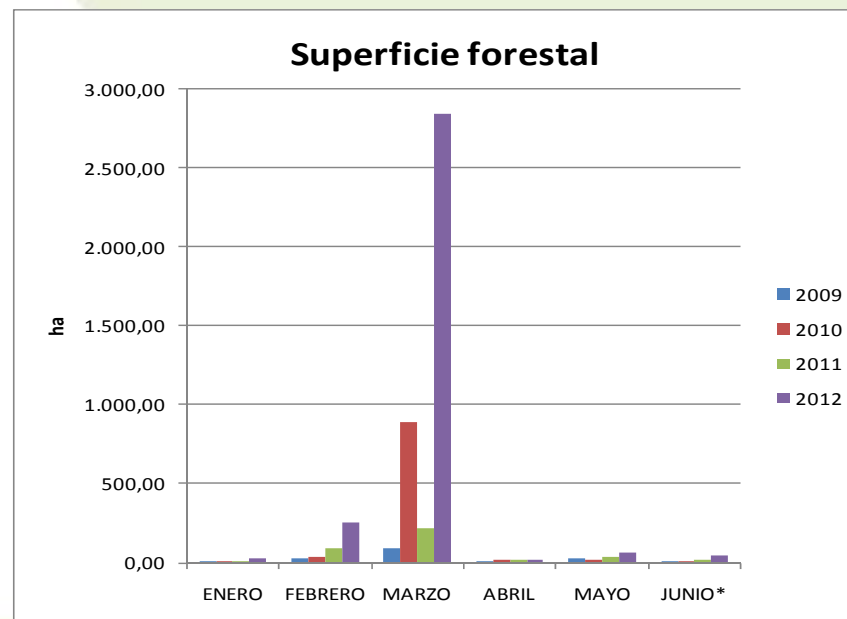
Más recientemente:

Sos (Z) 17 marzo 2010

Villel (Te) 19 marzo 2011

Montanuy (Hu) 8 marzo 2012

*Elevada intensidad, rápida propagación,
efectos devastadores*



Incendios de invierno de los últimos años



Incendio de Montanuy 8-3-2012

Disponibilidad de recursos en las distintas fases

- *Medios humanos:*

Personal Departamento - Decreto 65/2001	→	350 APN 55 técnicos 25 conductores	
Personal contratado - SARGA	→	Cuadrillas Conductores Vigilantes Emisoristas	Peones Capataces Técnicos
Grupos específicos:		Grupo de apoyo al Director de Extinción (GADEX) Coordinación Aérea – CHARLIE 1 Investigación causas / Voluntarios ambientales	

- *Medios materiales:*

- Helicópteros
- Vehículos, Autobombas
- Vehículo Puesto Mando Avanzado

- *Instalaciones e infraestructuras:*

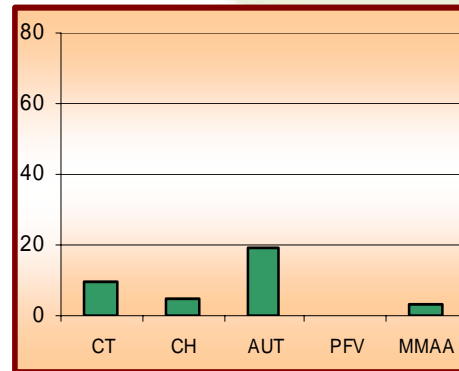
- CECOP, Bases...

- *Otras entidades:*

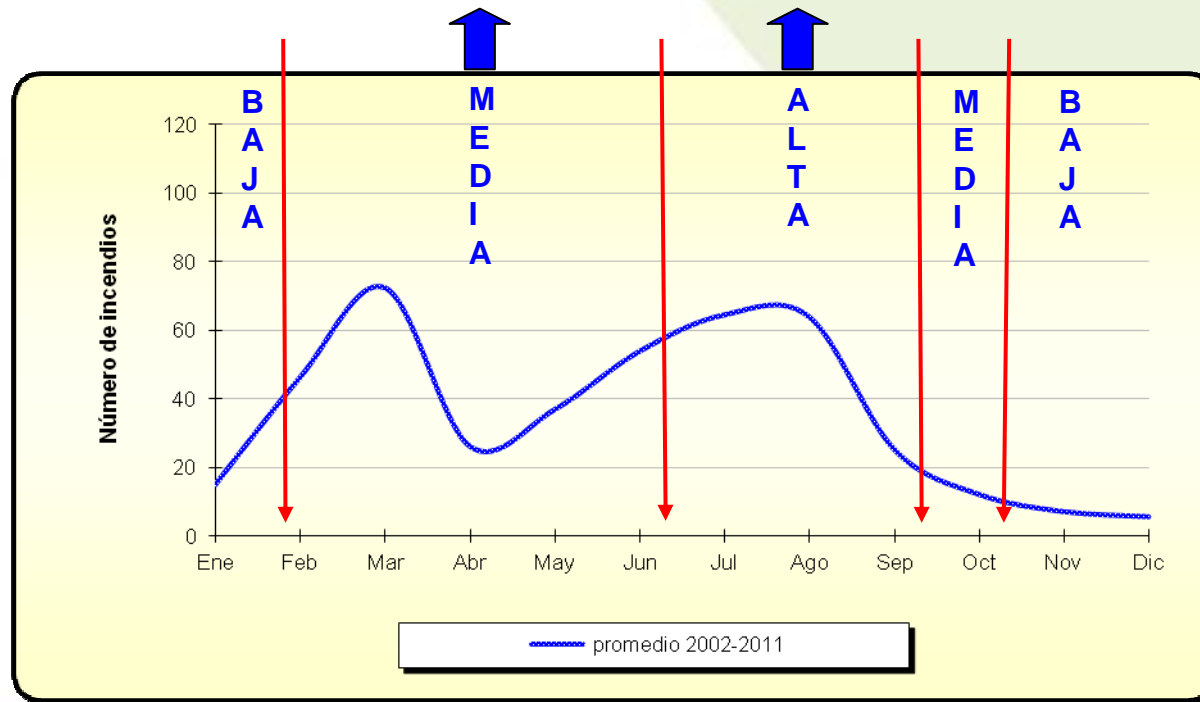
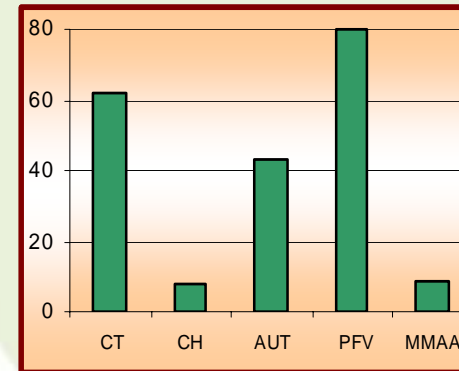
- Otros Departamentos, MAGRAMA UME, EELL, otras CCAA...

Disponibilidad de recursos en las distintas fases

200 personas

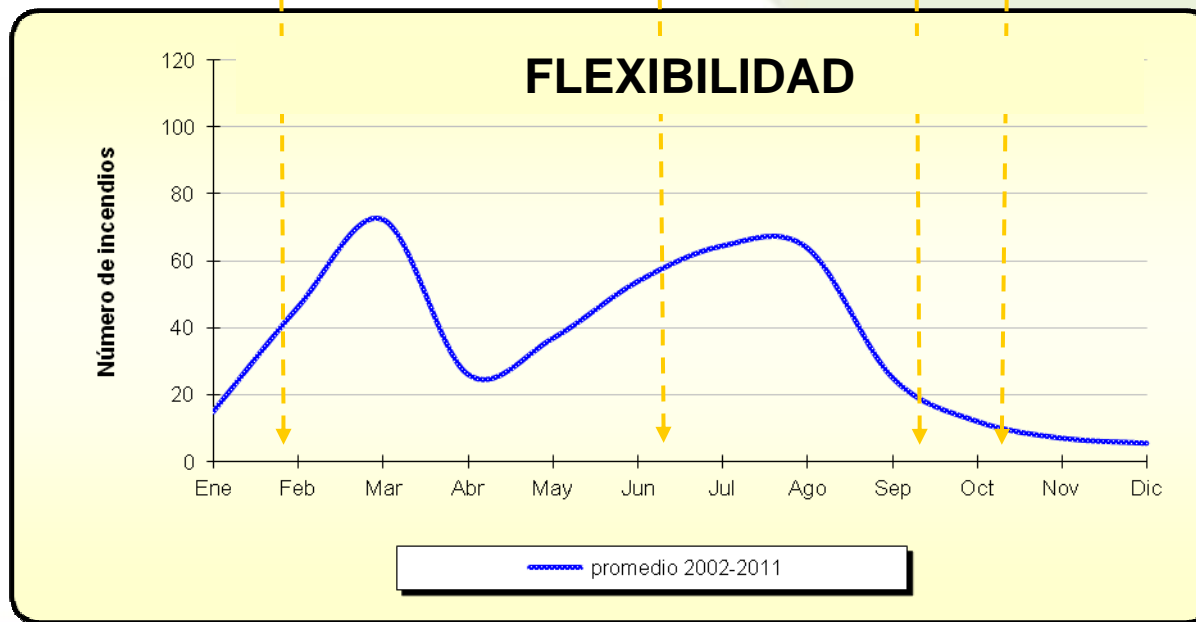
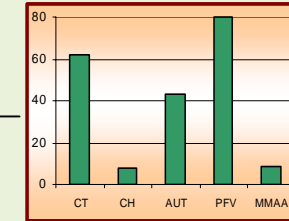
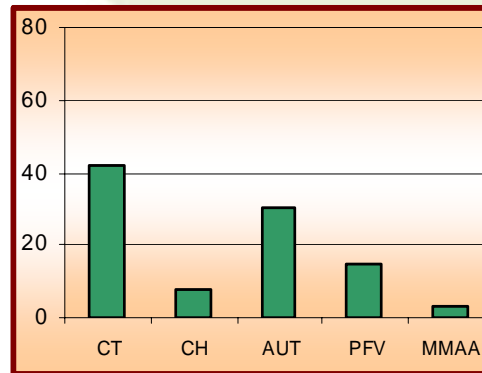
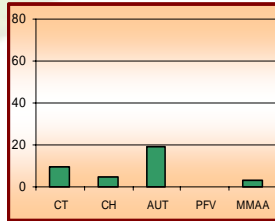


800 personas



Disponibilidad de recursos en las distintas fases

Aragón 2012



Marco de coordinación: el PROCINFO

- ***Elementos básicos de planificación:***

- Información territorial, Análisis del riesgo y vulnerabilidad y Zonificación del territorio

- Épocas de peligro

- Se introduce el concepto de fases de activación de la emergencia (prealerta, alerta y emergencia)

- * Análisis situación meteorológica

- * Activación de planes comarcales de PC y aviso al Director del Plan

- * Constancia del paso de alerta a emergencia (Infogis)

- Clasificación de los IF según nivel de gravedad y según grado

- Actuaciones básicas

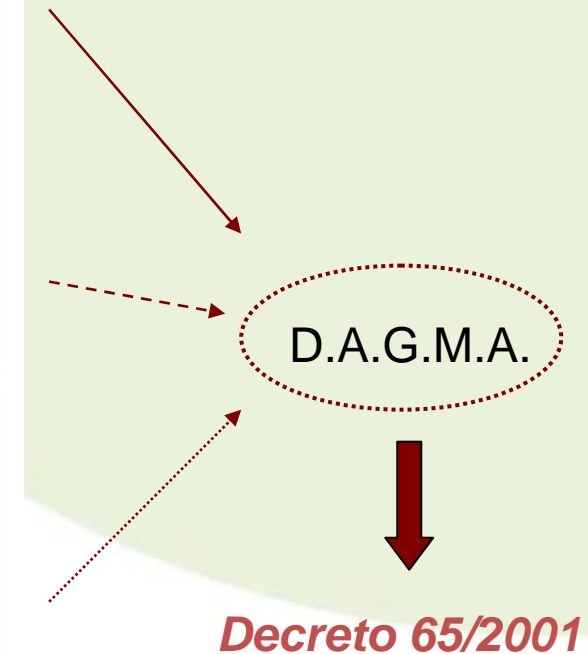
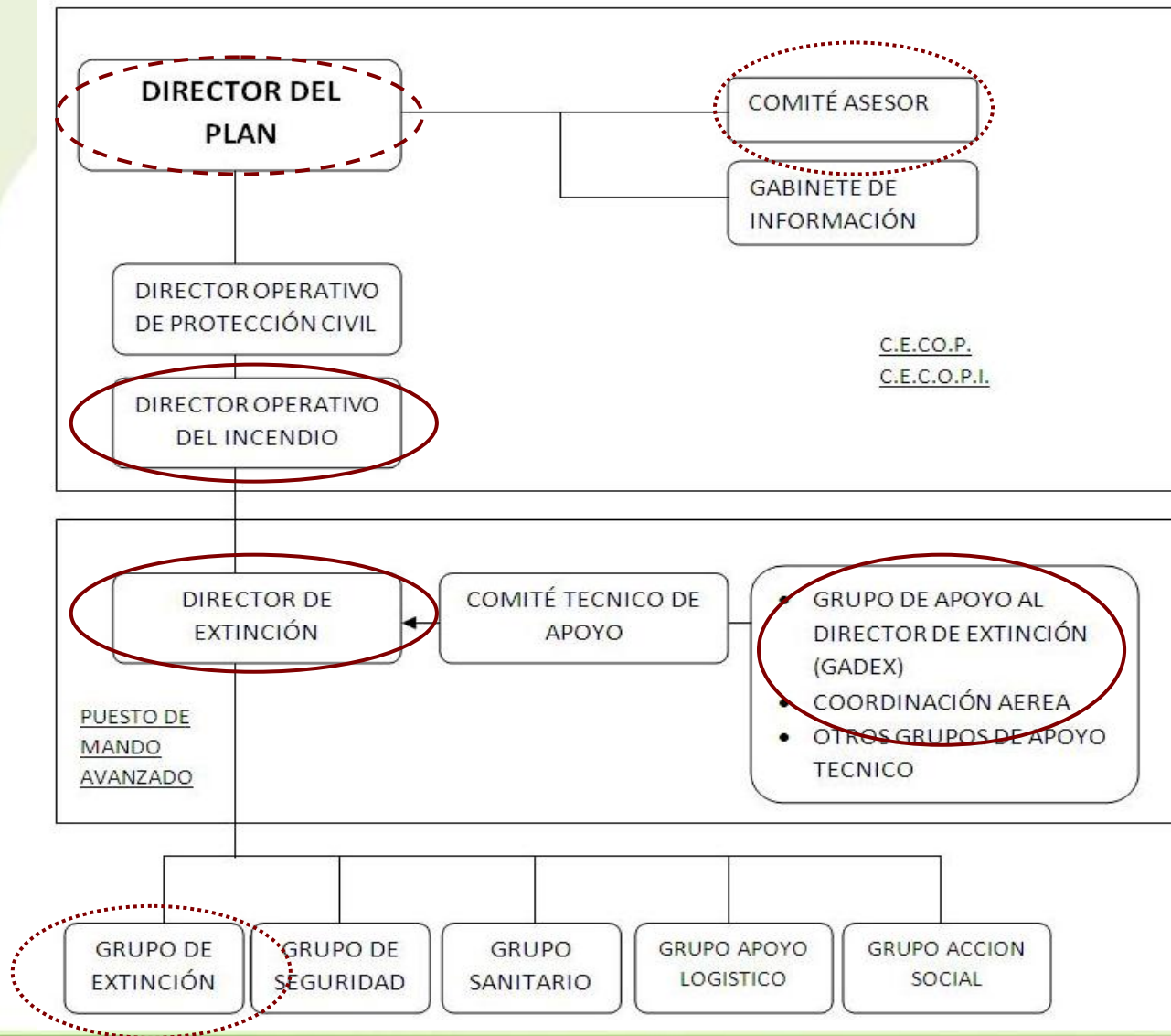
PROCINFO: Niveles de gravedad

Constancia de cambios / Respuesta motivada



(A efectos de la dirección del PROCINFO, se mantiene hasta que sea preciso aplicar medidas de protección específicas que requieran de dispositivo de PC)

PROCINFO: Estructura del Plan



PROCINFO: Grupos de Acción

Extinción, Seguridad, Sanitario, Apoyo Logístico, Acción Social + 1

- Activación preventiva de recursos sanitarios

- Para incendios que hayan superado el Grado de Incendio Incipiente, con elevado número de efectivos de extinción, que se prevea duración prolongada o especiales condiciones de dificultad de extinción
- Se realiza por el DOPC o por el DOI, a través del 112

- Agrupaciones de voluntarios de PC

- A integrar en los distintos Grupos de Acción, en función de la formación recibida y de los medios y recursos disponibles
- Integración debe estar prevista en los Planes Comarcales de PC, de modo que sea ordenada y basada en formación y experiencia de los voluntarios
- Preferiblemente en labores ajenas a la propia extinción
- La incorporación de voluntarios a los Grupos de Acción debe ser conocida y autorizada por los responsables de los grupos y por el DE

Medios y recursos asignados al Plan

⇒ Los que constituyen la dotación de los Organismos que intervienen, pudiendo por tanto ser movilizados para su cumplimiento

Necesidad de coordinación: herramientas

⇒ Los recursos asignados al PROCINFO se recogerán en un **apéndice** del mismo a actualizar anualmente

- *AALL: Comarcas y Diputaciones (Convenios)*
- *Otras CCAA (Normas de coordinación / Convenios)*
- *UME – MDEF (RD)*
- *DG Desarrollo Rural y Política Forestal – MAGRAMA (Normas)*
- *Departamento de A., G. y Medio Ambiente*

Operatividad prevista por el PROCINFO

- **Primeras actuaciones. Detección y Alarma**
- **Evaluación**
- **Ataque y extinción**
 - **Utilización de medios aéreos: coordinación**
- **Solicitud de medios y recursos de Administraciones ajenas a la C.A.**
 - **Medios MAGRAMA en Aragón o dentro de ámbito prioritario de actuación:**
Según normas. Se consideran asignados al Plan (Nivel 0/1)
 - **Otros medios estatales o de otras CCAA sin Norma o Convenio específico:**
Se solicitan por DGPC al Mº PC o DG de otra CCAA según procedimientos
 - **Medios de otras CCAA con Norma o Convenio específico:**
Según protocolo de ayuda mutua y pautas dadas por la Norma / Convenio
Se consideran asignados al Plan (Nivel 0/1)
 - **UME, Ayuda internacional:**
Se solicita a través de DGPC, conforme a procedimientos establecidos

Operatividad prevista por el PROCINFO

- Medidas de protección a la población

- Información
- Confinamiento
- Evacuación (preventiva / espontánea)

- Sistemas de coordinación. Mando Único Integrado

- Posibilidad del Comité de Dirección mixto CA - AGE (Nivel 2)
- Posibilidad de designar un Mando Único Integrado (2 CCAA)

Formado por los órganos que en cada CA ejerzan la dirección de la emergencia

Incendio del Valle de Castanesa: Antecedentes

Riesgo de incendio ...

- Importante déficit hídrico: combustibles muy disponibles
- Entrada de masa de aire polar continental
- Repercusión del Efecto Foëhn en el Pirineo:
 - Temperaturas bajas (hasta $-5\text{ }^{\circ}\text{C}$)
 - Humedades relativas muy bajas (15 %)
- Compleja interacción del flujo de viento con la orografía
- Rachas máximas de viento de más de 80 km/h

Al mismo tiempo que el incendio de Montanuy, en zonas contiguas del Pirineo Catalán se registran incendios de superficie superior a 100 ha en Pont de Suert, Seo de Urgell y Baix Pallars

Datos generales

MONTANUY	ha
S. Total	2730
S. Forestal	2730
S. Forestal arbolada	646
LIC	0
ZEPA	0
Total Red Natura 2000	0
Término Municipal	
Las Paúles	798
Montanuy	1932
Montes de UP	
Forestal	80
Forestal arbolado	0
Forestal no arbolado	80
Montes otra titularidad	
Forestal	2650
Forestal arbolado	646
Forestal no arbolado	2004



Un total de 11 poblaciones resultan afectadas por el fuego siendo necesario su desalojo (Ardanué, Ardanuy, Benifons, Castanesa, Denuy, Erberá, Fonchanina, Llagunas, Neril, Noales, Ribera y Señiu)

Datos generales

INCENDIO MONTANUY								
	Técnicos	APN	Cuadrillas terrestres	CCHH.	M. Aéreos	Maquinaria	Autobombas	Otros
08/03/2012	7	5	2	2	2		3	Bmberos Aragón y Navarra
09/03/2012	14	10	7	5	11	3	5	2 secciones UME + B. Aragón y Navarra. C. Valenciana
10/03/2012	14	15	7	5	11	4	5	2 secciones UME + B. Aragón y Navarra. C. Valenciana
11/03/2012	11	13	6	5	11	4	4	2 secciones UME+ B. Aragón y Navarra, C. Valenciana
12/03/2012	11	16	6	3	14	4	3	1 sección UME + B. Aragón, Navarra y Cataluña (GRAF)
13/03/2012	7	13	5	3	11	1	3	1 pelotón UME
14/03/2012	5	11	3	2	3		1	
14/03/2012	CONTROLADO 18:00 horas							
15/03/2012	2	9	1	1	1		1	
16/03/2012	2	2		1	1		1	
17/03/2012	2	3	1	1	1			
18/03/2012	2	1						
19-22/03/2012								
22/03/2012	EXTINGUIDO 09:00 horas							

Operatividad inicial

- **Nivel 0 se establece por defecto al confirmar el incendio**
- **Activación del Plan**
 - **Movilización inmediata recursos propios AGMA**
 - **Designación de D. Plan, D. Extinción y D.O. Incendio**
 - **Notificación desde 112 de existencia de incendio a:**
 - **Comarca y Ayuntamientos**
 - **Parque de bomberos**
 - **Guardia Civil**
 - **Responsables del Servicio de Protección Civil**
 - **Evacuación espontánea de los primeros núcleos de población**
 - **El Director del Plan activa Comité Asesor, Gabinete de Información, Grupos de Acción y Agrupaciones de Voluntarios (a través de 112)**
 - **El Director del Plan activa Planes Comarcales de PC (en elaboración)**
- **Solicitud inmediata de cambio de nivel**

Operatividad consolidada

- **Coordinación en el ámbito CECOP**
 - **Activación del Nivel 1 por parte de Delegado Territorial de Huesca (inmediata)**
 - **El Dir. Plan, refuerza la convocatoria de estructura del PROCINFO, particularmente, el Comité Asesor**
 - **Se configura CECOP en el Centro de Emergencias 112**
 - **Consejero de Política Territorial e Interior**
 - **Director General de Interior (DOPC, Comité Asesor)**
 - **Dirección General de Gestión Forestal (DOI, Comité Asesor)**
 - **Representante del Gabinete de Información**
 - **Representante de SODEMASA**
 - **Representante de la UME**
 - **En origen: Presidenta GA, Consejeros, Delegado Territorial...**
 - **Varios transitoriamente**

Operatividad consolidada

- **Coordinación en el ámbito CECOP**
 - Notificación del Nivel 1 a la Delegación del Gobierno
 - Activación y coordinación de los 5 Grupos de Acción + A. Voluntarios Ribagorza
 - Toma de decisiones y aplicación de medidas de protección de personas y bienes
 - Valoración continuada del IF a través del DOI
 - Solicitud, a través de 112,
 - de recursos no adscritos al Plan, según protocolos
 - BRIF (invernal)
 - UME (IV Batallón y coordinación aérea)
 - CCAA: Navarra, Valencia, Cataluña (4º día)
 - de otros recursos
 - Equipos de maquinaria pesada
 - Diputaciones Provinciales (DPZ, DPHu) y Comarcas y Ayuntamientos
 - Camiones cisterna de combustible

Operatividad consolidada

- **Coordinación en el ámbito CECOP**
 - **Flujos de información permanente**
 - DOI – DOPC
 - PMA – Centro Provincial de Operaciones – CECOP
 - Director del Plan – Comité Asesor y Gabinete de Información
 - CECOPI – Grupos técnicos de apoyo / soporte logístico de medios aéreos
 - **Necesaria prioridad a la atención de las afecciones a personas y bienes**
 - Imprescindible colaboración sobre terreno del responsable comarcal en PC (accesos, logística...)

Operatividad consolidada

- Coordinación en el ámbito PMA

- Establecimiento inicial del PMA por parte del Director de Extinción
- Constitución del Equipo de dirección de extinción (Comité Técnico de Apoyo)
- Recabado de información y evaluación permanente del incendio (nuevas afecciones)
 - El incendio cambia de motor: en origen se trata de un incendio de viento (N) que, tras consolidarse, se convierte en topográfico (a resguardo del viento)
 - Vigilancia permanente de la evolución: posibles comportamientos sorprendidos
- Aplicación de medidas de protección de personas y bienes
- Toma de decisión sobre estrategias y tácticas y traslado a TODOS
- Integración en el entorno del PMA de amplia representación operativa y local
 - Atención permanente a: medios de comunicación (Consejero, DG)
población local (DG acción social)
 - En sectores estabilizados del incendio, se permite el acceso acompañado de propietarios a sus explotaciones 2 veces al día

Operatividad consolidada

- **Coordinación en el ámbito PMA**

- Integración fluida de los recursos operativos

- **Sistemas de comunicaciones mermados por cambio de frecuencias en la CA**

 - Atención inmediata “in situ” de técnicos de empresas mantenedoras

 - Instalación de repetidores móviles

 - Vigilancia de incidencias

- **Importantes inoperatividades de efectivos aéreos por orografía, heladas y vientos con turbulencias y descendencias. Base ocasional en Benasque**

 - Muchos tiempos muertos

 - Descargas muy altas, con gran deriva

 - Cumbres inaccesibles (incendio topográfico)

- **Reubicación del PMA**

 - Hacia el sector más activo en los días subsiguientes

 - Redireccionamiento de los responsables

Reflexiones sobre la coordinación operativa

- 1.- Primer GIF coordinado conforme a nuevo PROCINFO (D118/2011)
- 2.- El incendio se origina en un núcleo: desde el inicio tiene importantes repercusiones en el ámbito de la protección civil (evacuación espontánea)
- 3.- Las primeras decisiones van “por detrás” de los hechos:
 - * Primer incendio para el Director de un Plan “recién implantado”
 - * El Director de Extinción inicial (APN) asume actuaciones de protección de personas y bienes.
 - Imprescindible formación de mandos intermedios en GIF
 - Necesidad de un Asesor Técnico de PC en Comité Técnico de Apoyo
(no exigida en el Plan)
 - Fundamental la aportación de efectivos comarcales de PC en accesos, logística...
(imprescindible información y formación sobre el Plan)

Reflexiones sobre la coordinación operativa

4.- El volcado de la totalidad del operativo disponible en las primeras fases del incendio, dificulta la consolidación de los primeros relevos

5.- Integración de numerosos recursos operativos, muchos de ellos ajenos al Plan:

- * Inusual en esta época del año
- * Compatibilidad de sistemas de comunicaciones
- * Requerimientos logísticos muy elevados
 - Desalojos y realojamientos de evacuados
 - Pernoctas del personal operativo y recursos aéreos (distancias y tiempos)
 - Repostaje de un número ingente de medios aéreos (civiles y militares)

6.- Dificultad de obtener y transferir información actualizada permanentemente

- * Conveniencia de interlocutores únicos
- * Tecnificación adecuada de los CECOPs

Dificultades “de origen” en la dirección operativa

7.- Especialización en la gestión de incidentes:

- * Vuelco de una autobomba
- * Posible atrapamiento de particulares que superan barreras de seguridad establecidas
 - Localizadores de personal
 - Conocimiento e implantación de procedimientos de gestión de accidentes e incidentes
 - Recursos sanitarios preventivos

¡Muchas gracias por su atención!

Mónica Bardají Mir

Jefa de Servicio de Gestión de Incendios Forestales y Coordinación
Departamento de Agricultura, Ganadería y Medio Ambiente

