

El Riesgo de Inundaciones en la Comunidad Valenciana



**GENERALITAT
VALENCIANA
CONSELLERIA DE GOVERNACIÓ**

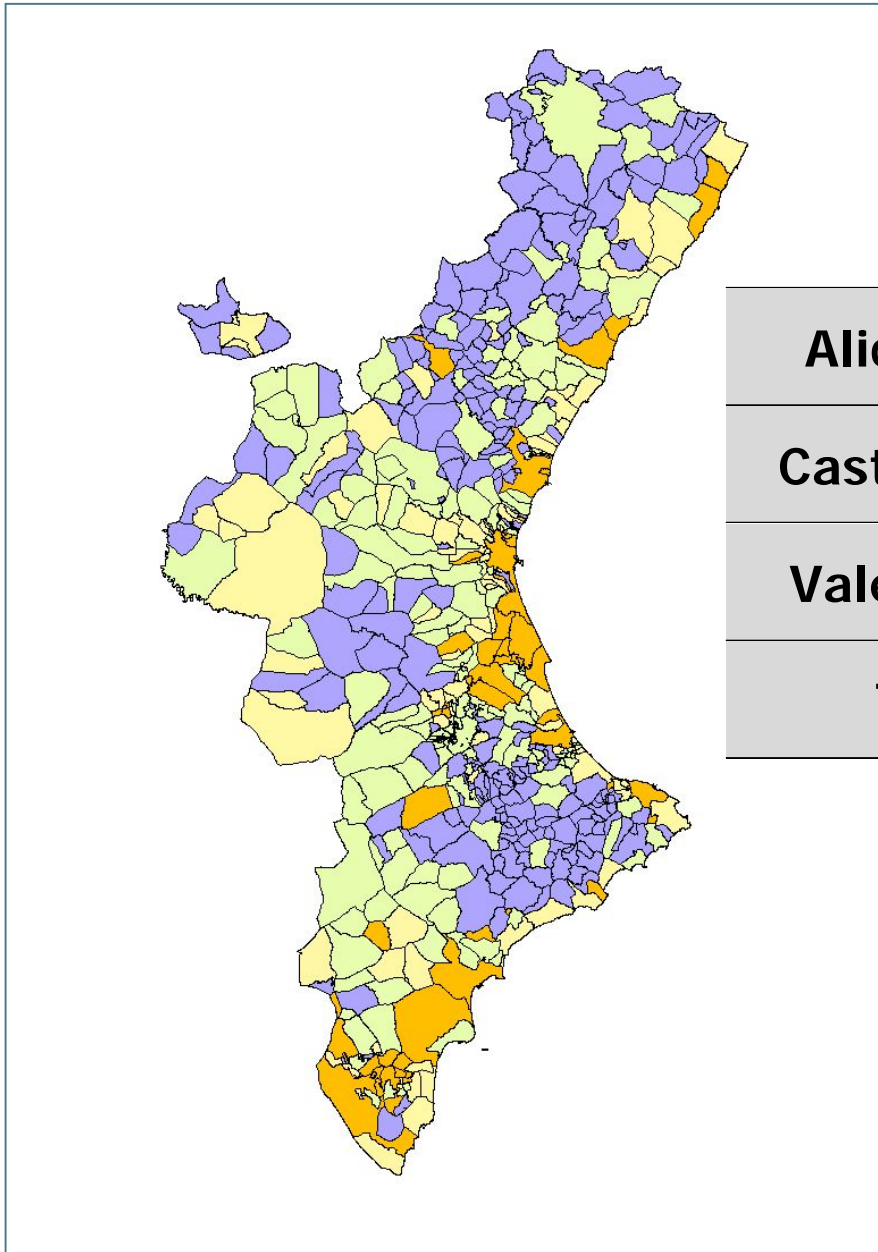
El riesgo de Inundaciones

El Plan Especial

- ✓ **En el año 1996**, comienzan los trabajos para la elaboración del Plan Especial y se desarrollan las primeras campañas de prevención sobre este riesgo
- ✓ **En el año 1999**, se aprueba el Plan Especial (Decreto 156/1999)



Municipios con riesgo de inundaciones



	Riesgo alto	Riesgo medio	Riesgo bajo	Total
Alicante	15	21	33	69
Castellón	5	14	30	49
Valencia	27	53	100	180
Total	47	88	163	298

Población afectada = 10%

Suelo urbano afectado = 10 %

Campaña de Prevención de Inundaciones. **Objetivos**

- ✓ **Mantenimiento** y revisión de la operatividad del Plan Especial.
- ✓ **Remisión de la documentación** necesaria a los ayuntamientos para que estos actúen en las situaciones de emergencia de manera coordinada.
- ✓ **Fomentar la participación solidaria** de los municipios de una misma cuenca en aquellos problemas que les son comunes.
- ✓ **Incrementar la colaboración** entre los municipios y la Generalitat.

Campaña de Prevención de Inundaciones. Documentación



Campaña de prevención de inundaciones 2007



Circular Campaña 2007



Plan Especial



Consejos a la Población



Operativa Municipal



Guía para la elaboración del Plan Municipal



Léxico meteorológico



Información y mapas por cuecas



Guía y fichas para el seguimiento de lluvias y caudales



Umbral de aviso



Información y mapas por municipios

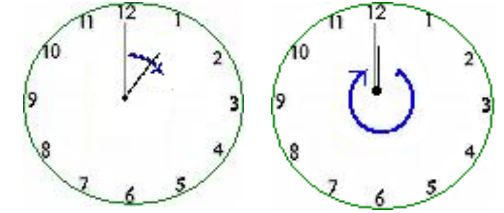


Guía y fichas para el archivo de episodios de inundaciones



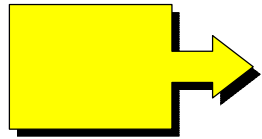
Listado de municipios con riesgo

Meteoalerta. Umbrales de aviso para la Comunidad Valenciana

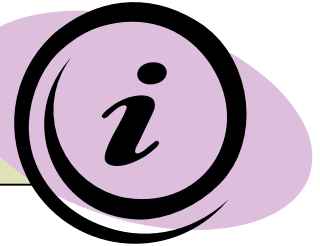


Verde	No existe ningún riesgo meteorológico		
Amarillo	No existe riesgo meteorológico a la población, puede que sí para alguna actividad concreta	20	60
Amarillo	Existe riesgo meteorológico importante (fenómenos meteorológicos no habituales y con cierto grado de peligro para las actividades usuales)	40	100
Rojo	El riesgo meteorológico es extremo (fenómenos meteorológicos no habituales de intensidad excepcional, nivel de riesgo para la población muy alto).	90	180

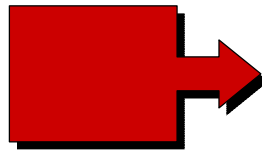
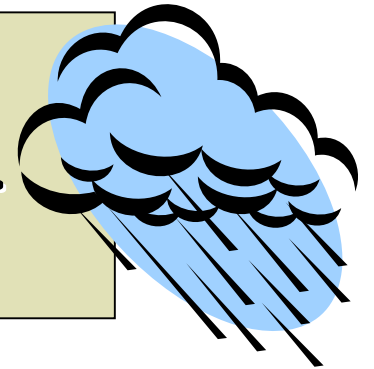
Operativa. Notificaciones



Boletín Informativo Especial



Declaración de la preemergencia.

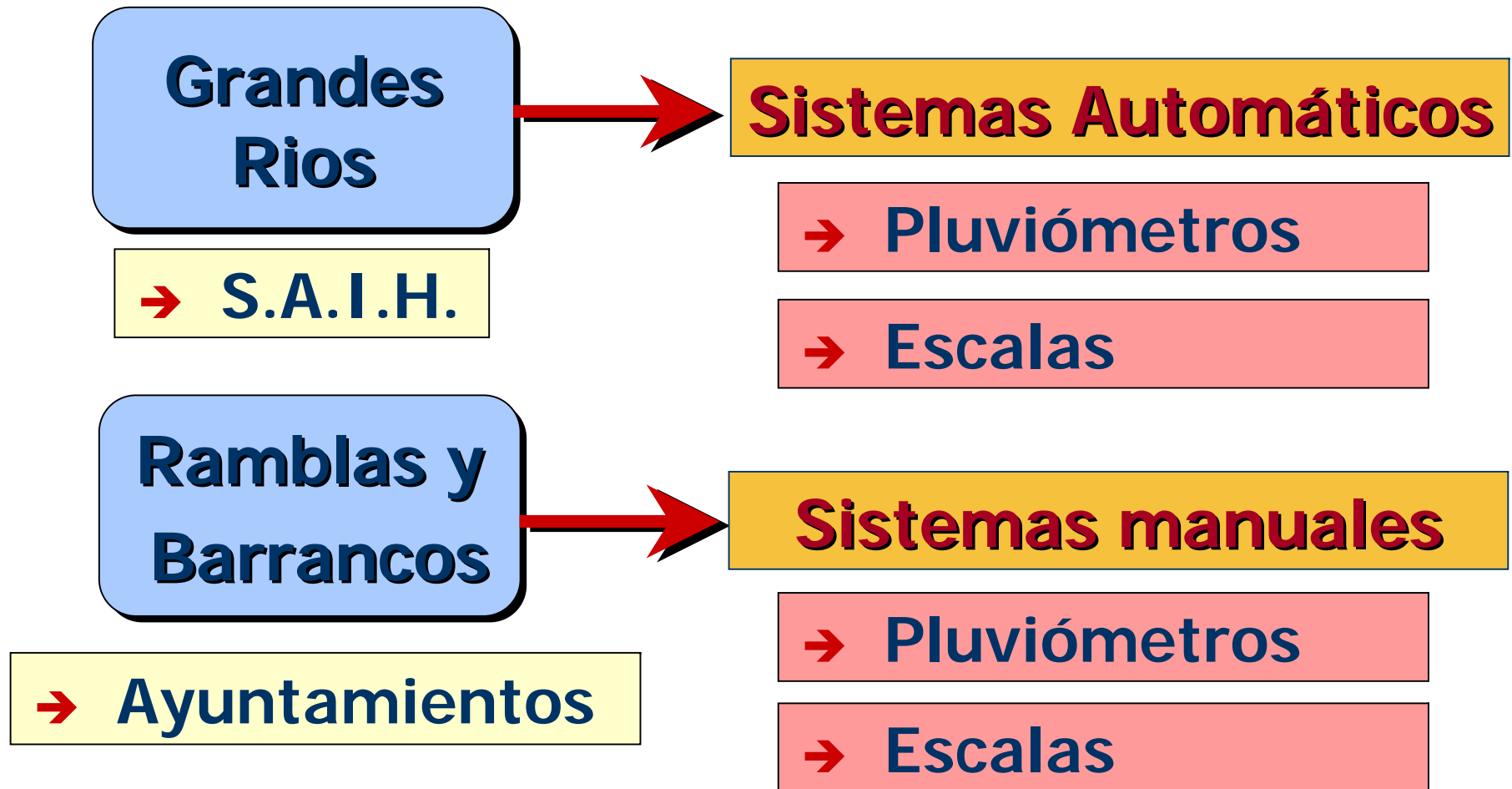


- ✓ En la declaración de las preemergencias se transcribe el texto de la predicción meteorológica.
- ✓ Las notificaciones (ya sea el B.I.E. o la Preemergencia) se remiten vía fax a la Policía Local o Ayuntamiento

El riesgo de Inundaciones

Operatividad del Plan Especial

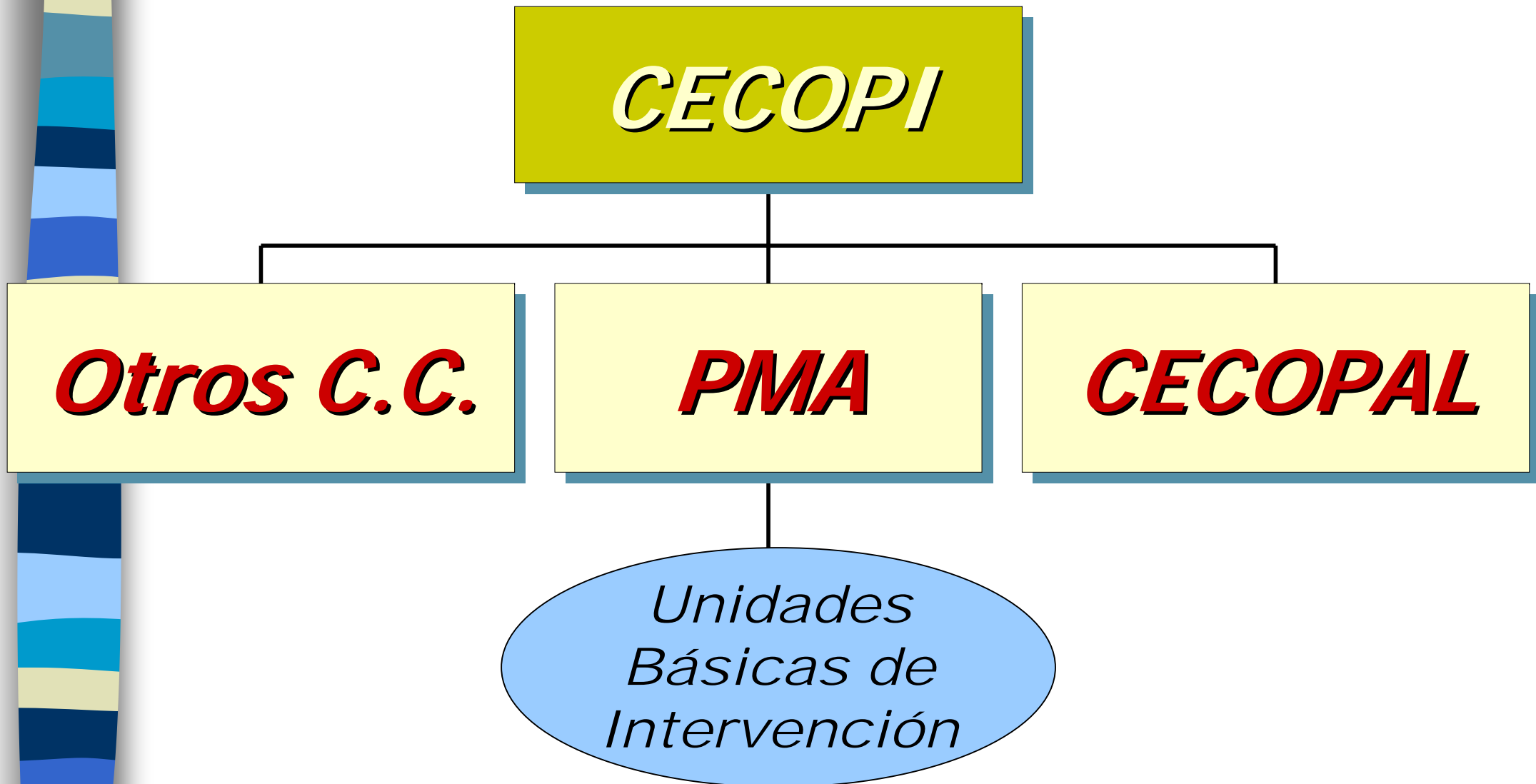
Seguimiento Pluviohidrológico



El riesgo de Inundaciones

Operatividad del Plan Especial

Organos de coordinación



El riesgo de Inundaciones

Operatividad del Plan Especial

El CECOPI

El Director del Plan

```
graph TD; A[El Director del Plan] --- B[El Comité Asesor]; A --- C[El Gabinete de Información]; B --- D[→ Grupo de Seguimiento del Riesgo]; B --- E[→ Grupo de Seguimiento de Recursos];
```

El Comité Asesor

El Gabinete de Información

- Grupo de Seguimiento del Riesgo
- Grupo de Seguimiento de Recursos

Episodio

Inundaciones

Octubre - 2007



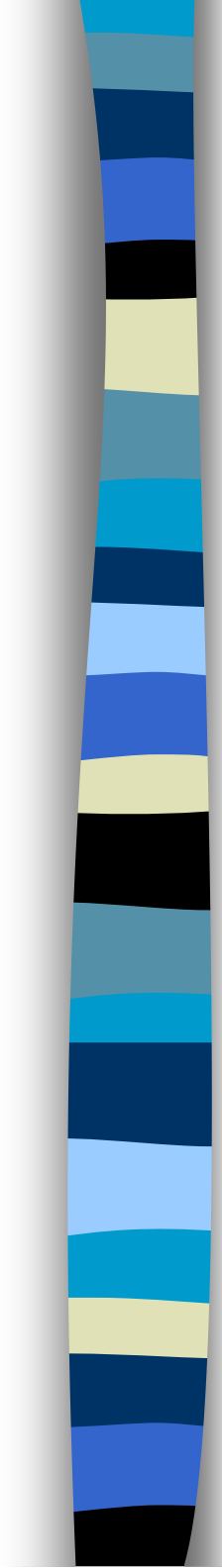
Datos principales:

- Inicio: 10:30h del 10/10/2007 se declara la situación de preemergencia
- Fin: 20/10/2007 se declara el fin de la emergencia.
- Precipitaciones muy cuantiosas
- Ocurrió durante el puente del Pilar
- 1 persona fallecida
- Se declaró la situación de emergencia 2, con constitución del CECOPI y CECOPALes
- Participación la UME en la gestión de la emergencia.

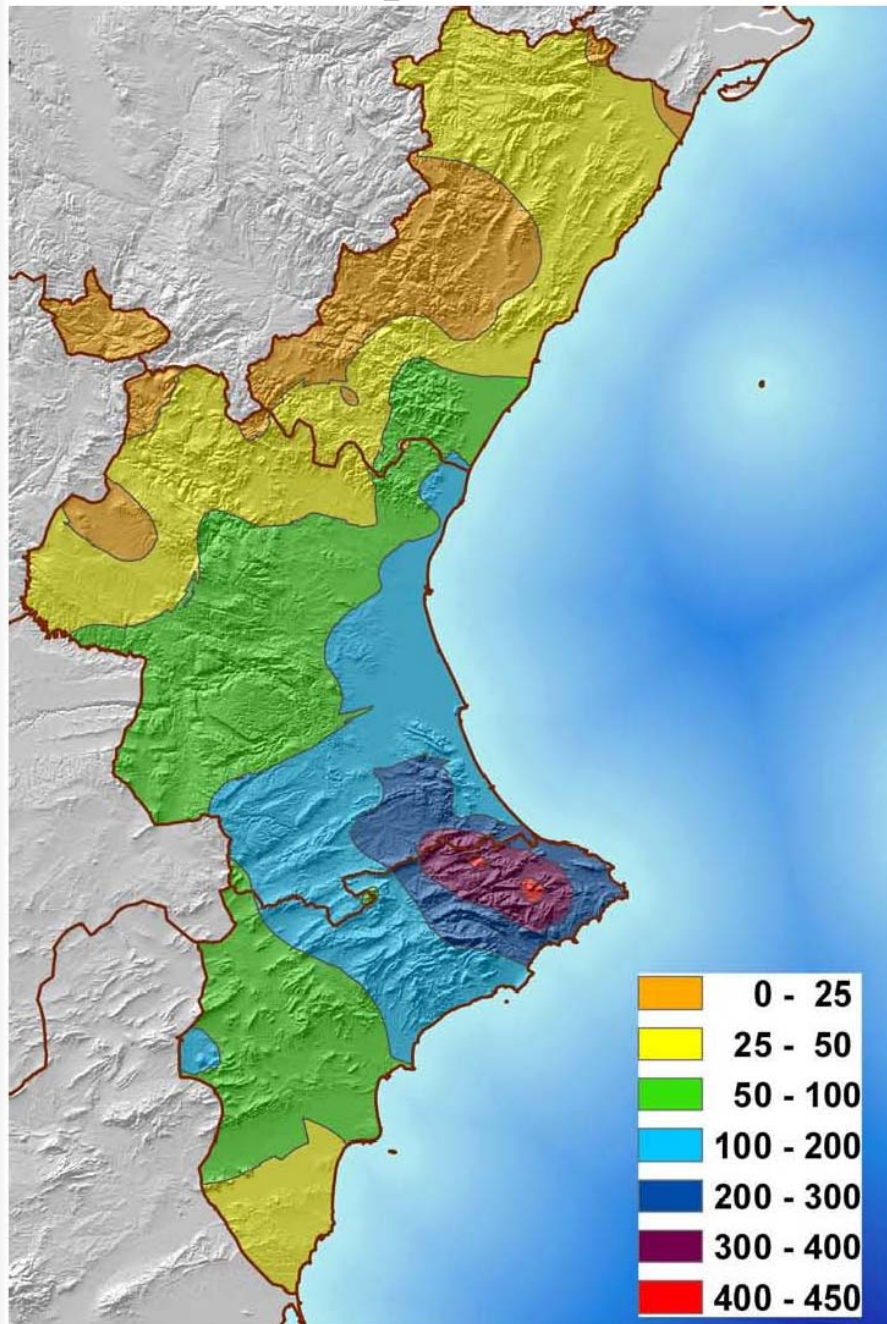
Observaciones:

- El nuevo plan de meteoalerta provoca una multitud de predicciones difícilmente asimilables (para un periodo de predicción de **48** horas se emitieron **5** Boletines de FMA, con **32** fenómenos meteorológicos adversos).
- En situaciones de emergencia se debería hacer un esfuerzo por clarificar la predicción en un único parte que agrupe toda la información.

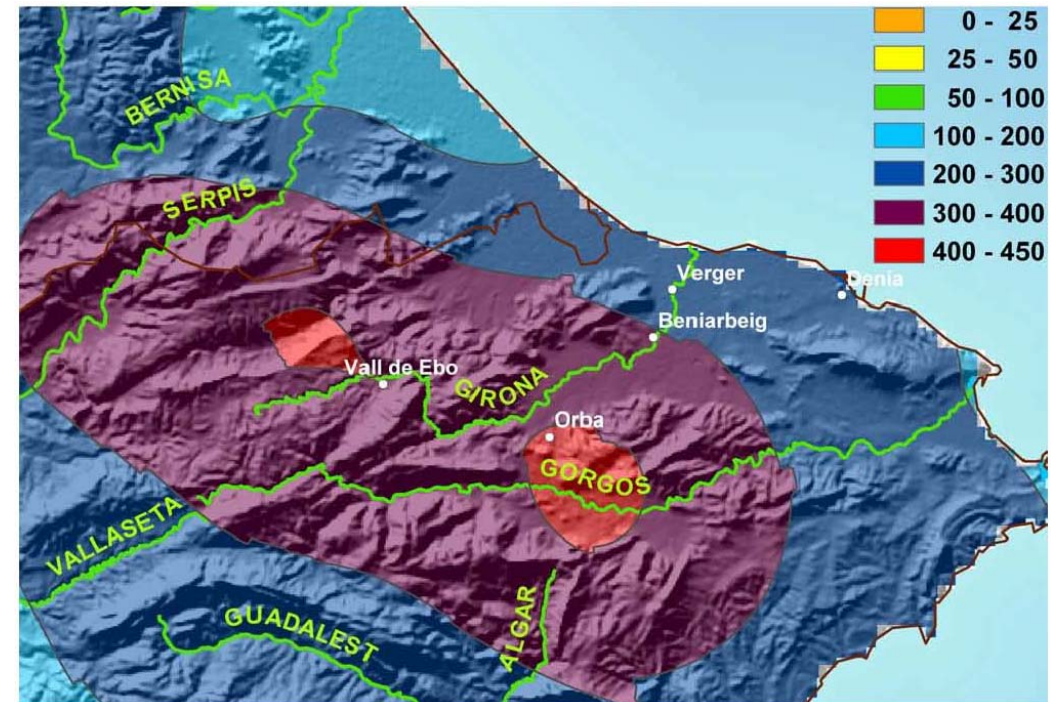
Precipitaciones

- 
- Las precipitaciones pueden dividirse en dos periodos:
 - × 1º días 11, 12 y 13
 - × 2º días 18 y 19
 - **1º Episodio:** 72 pluviómetros recogen lluvias superiores a **100 l/m²** en 24h. Record: **371 l/m²** en 24h
 - **2º Episodio:** La lluvia no fue tan generalizada 9 pluviómetros recogen lluvias superiores a **100 l/m²** en 24h. Se alcanzaron **200 l/m²** en Pinet, **159 l/m²** en Estubeny, ... las precipitaciones se concentraron las comarcas de La Safor, Albaida, Canal de Navarrés, La Costera y la Marina Alta.

1º Episodio



Detalle comarcas de las Marinas



Fuente I.N.M.



Primer episodio. Desbordamientos

- Las intensidades torrenciales de las lluvias provocan crecidas en los ríos y barrancos de las cuencas **Girona** y **Gorgos**.
- En otras cuencas (Serpis, Algar y Albaida) no hay problemas porque los embalses (Beniarres, Guadalest y Bellús) laminan la avenida.
- Los principales problemas se plantean en el río Girona con desbordamientos en el **Verger**, **Els Poblets** y **Dénia**.

Datos sobre la emergencia



- A las 11:00 del día 12/10 se declara la situación 1 de emergencia en la Vall d'Albaida, la Safor, la Costera y las Marinas.
- A las 13:00 se declara la situación 2.
- A las 14:00 se constituye el CECOPI.

Riesgo para las personas

- Fallecimiento de una anciana en el Verger.
- Evacuaciones de campings en Calpe, Xàbia y Oliva.
- 3 mujeres heridas por el arrastre de agua en els Poblets.
- Rescates de personas en el Verger, Els Poblets y Xàbia (total 31 rescates por Helicóptero, 30 mediante embarcaciones)

Recursos actuantes

- Para las tareas de limpieza y restablecimiento de la normalidad se movilizaron recursos pertenecientes a:
- ✘ Consorcio de Bomberos Alicante, Valencia y Castellón
 - ✘ Brigadas Rurales de Emergencia de la Generalitat Valenciana
 - ✘ Recursos de la UME
 - ✘ Diputación Provincial de Valencia
 - ✘ Agrupaciones Locales de Voluntarios de Protección Civil
 - ✘ Maquinaria de empresas privadas.



Recursos Actuantes II.

Resumen de medios movilizados



Día 14/10

- 31 Autobombas
- 45 Vehículos ligeros
- 4 Camiones
- 11 Palas / maquinas
- 283 Intervinientes

Día 15/10

- 37 Autobombas
- 37 Vehículos ligeros
- 6 Camiones
- 5 Palas / maquinas
- 225 Intervinientes

- Se interviene entre otros en los municipios: El Verger, Xàbia, Denia, Els Poblets, Beniarbeig y Calpe.
- La Intervención se prolonga hasta el sábado **20/10**

Recursos Actuales III.

Resumen de medios movilizados

Día 16/10

- 18 Autobombas
- 37 Vehículos ligeros
- 7 Camiones
- 5 Palas / maquinas
- 177 Intervinientes

Día 17/10

- 21 Autobombas
- 39 Vehículos ligeros
- 15 Camiones
- 20 Palas / maquinas
- 253 Intervinientes

Día 18/10

- 31 Autobombas
- 27 Vehículos ligeros
- 10 Camiones
- 8 Palas / maquinas
- 232 Intervinientes

Día 19/10

- 22 Autobombas
- 30 Vehículos ligeros
- 8 Camiones
- 1 Palas / maquinas
- 177 Intervinientes

Daños. Vías comunicación



Daños. Puente



Daños. Edificaciones



Daños en municipios



Daños en municipios



Intervención de la UME



Cauces

