



GOBIERNO
DE ESPAÑA

MINISTERIO
DE MEDIO AMBIENTE

Programa
AGUA

Acciones para el Recurso y Utilización del Agua

Contribución de la Administración General del Estado

Jesús Yagüe Córdova.

Subdirector General de Gestión Integrada del
Dominio Público Hidráulico.



Jornada Técnica sobre
Prevención y Atención de
Emergencias por
Inundaciones.

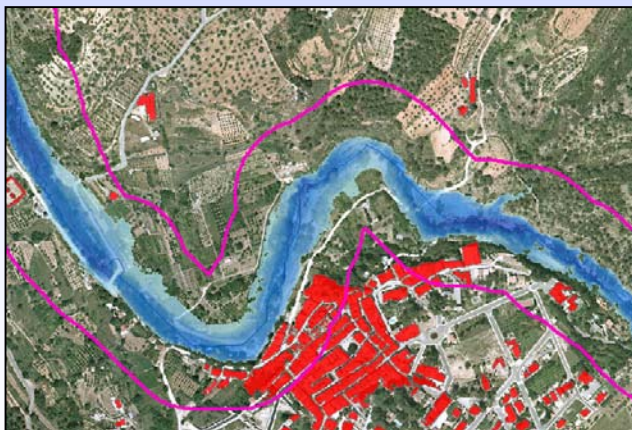


Antecedentes

Las inundaciones constituyen el riesgo natural más importante entre los desastres naturales en España.

Tradicionalmente se ha luchado contra ellas a partir de:

- ✓ **Medidas estructurales.**
- ✓ **Medidas no estructurales.**
- ✓ **Combinación de ambas.**





Objetivos del Programa AGUA

- ✓ **Coordinación con el Plan Estatal de Protección Civil y los Planes de las Comunidades Autónomas.**
- ✓ **Impulso a las actuaciones estructurales.**
- ✓ **Impulso a las actuaciones no estructurales.**
- ✓ **Impulso al Programa de Seguridad de Presas.**
- ✓ **Implantación de los Planes de Emergencia de Presas.**



Actuaciones para la Gestión y Utilización del Agua



SISTEMA NACIONAL DE
CARTOGRAFÍA DE
ZONAS INUNDABLES

**Jornada Técnica sobre
Prevención y Atención de
Emergencias por
Inundaciones.**



Las actuaciones del Ministerio de Medio Ambiente

✓ Legislativas:

- Propuesta de modificación de la Ley de Aguas.
- Modificación del RD del Dominio Público Hidráulico.
- Participación en la elaboración de la Directiva de Inundaciones.

✓ De Gestión:

- Determinación de DPH con nuevas tecnologías.
- Programa SAIH
- Programa de Seguridad de Presas.
- Programa de conservación de cauces.
- Estrategia Nacional de Restauración de Ríos.
- Mapa de caudales máximos.



Jornada Técnica sobre
Prevención y Atención de
Emergencias por
Inundaciones.



Las actuaciones del Ministerio de Medio Ambiente

✓ Legislativas:

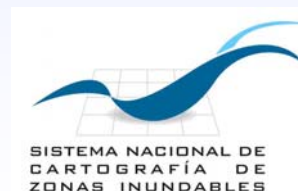
- **Propuesta de modificación de la Ley de Aguas y Modificación del RD del Dominio Público Hidráulico.**

Definición de cauce con criterios geomorfológicos, ecológicos, históricos además de los hidrológicos tradicionales

Modificación funcionalidad de la zona de servidumbre

Posible aumento de la superficie de la zona de policía

Sistema Nacional de Cartografía de Zonas Inundables.



**Jornada Técnica sobre
Prevención y Atención de
Emergencias por
Inundaciones.**



Las actuaciones del Ministerio de Medio Ambiente

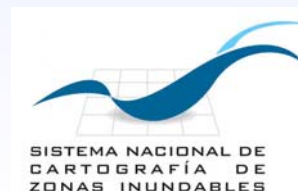
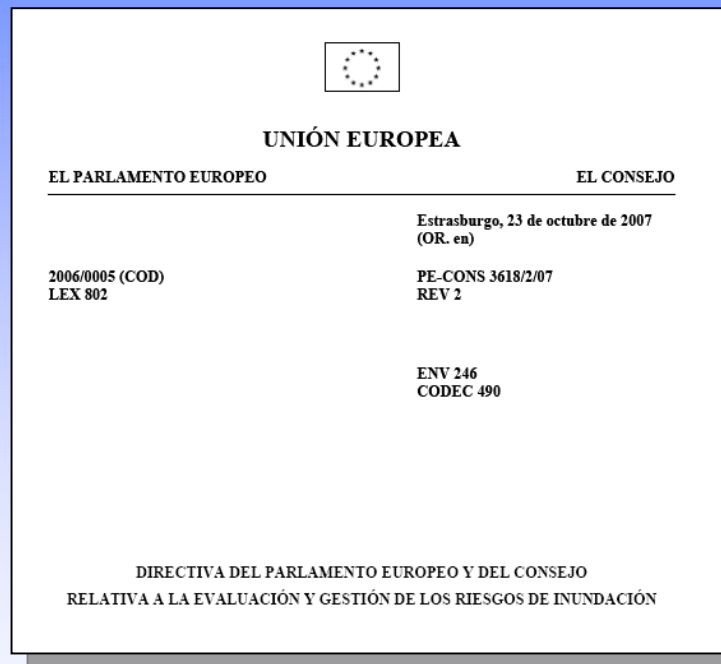
✓ Legislativas:

- Participación en la elaboración de la Directiva de Inundaciones.

Aprobada en noviembre de 2007

Postura de España:

- Fomento de las medidas no estructurales.
- Inclusión de los fenómenos torrenciales



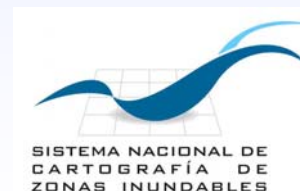
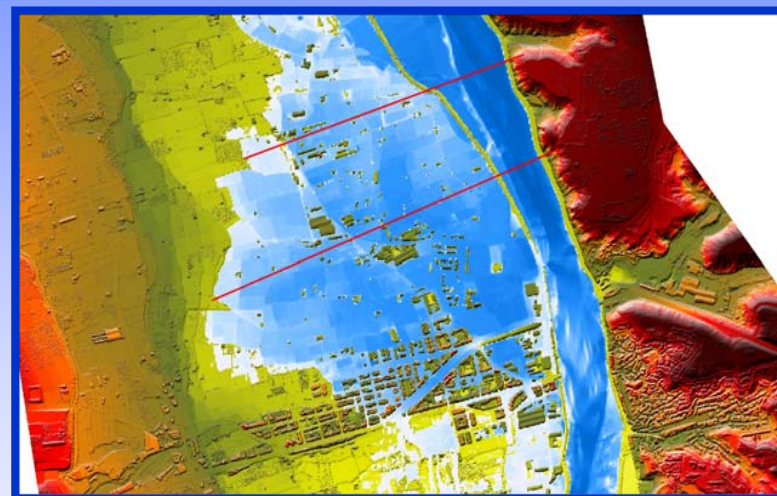
Jornada Técnica sobre
Prevención y Atención de
Emergencias por
Inundaciones.



Las actuaciones del Ministerio de Medio Ambiente

✓ De Gestión:

- Delimitación del DPH y zonas inundables con nuevas tecnologías.
- En ejecución más de 1.000 km de ríos con tecnología LiDAR.
- Inversión superior a los 8.500.000 euros.



Jornada Técnica sobre
Prevención y Atención de
Emergencias por
Inundaciones.

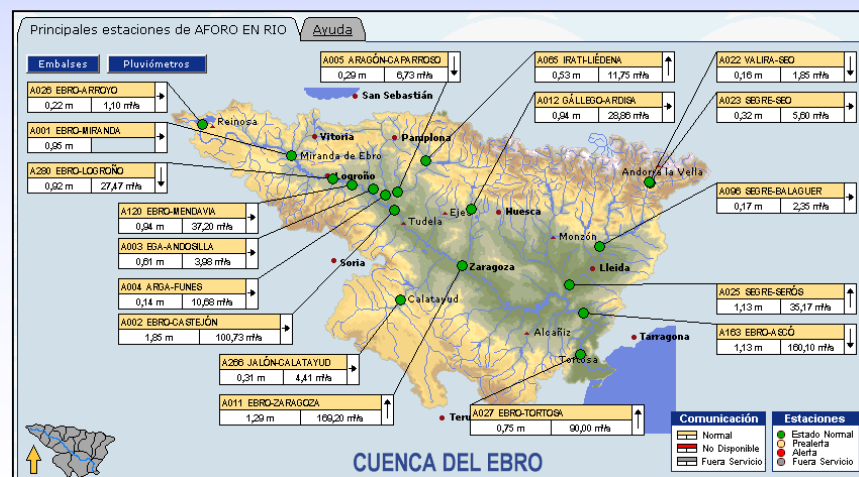


Las actuaciones del Ministerio de Medio Ambiente

✓ De Gestión:

➤ Programa SAIH.

- Implantación del SAIH en las cuencas del Duero y Norte en ejecución actualmente.
- Mejora de tecnológica de los SAIH ya implantados, coordinados con SAICA.
- Puesta en internet de la información generada





Las actuaciones del Ministerio de Medio Ambiente

✓ De Gestión:

- Programa de seguridad de presas.
- Adecuación de las presas antiguas a nuevas normativas de seguridad.
- Actuaciones de conservación de presas.
- Implantación efectiva de los Planes de Emergencia de Presas.



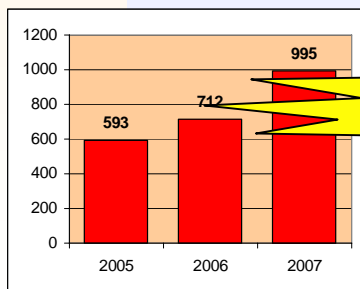
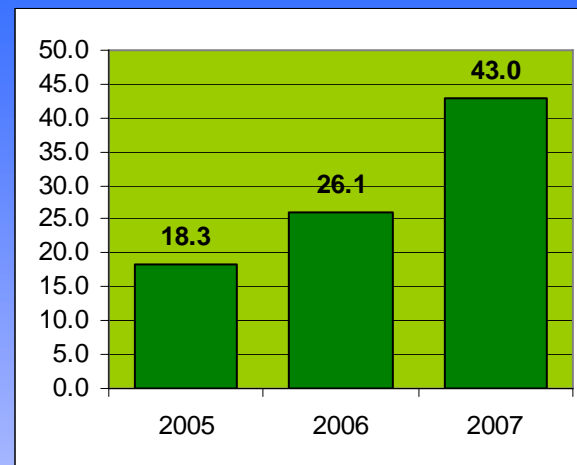


Las actuaciones del Ministerio de Medio Ambiente

✓ De Gestión:

➤ Programa de conservación de cauces.

- Mantenimiento de los cauces en condiciones ecológicas óptimas.
- Mejora de la capacidad de desagüe de los mismos.
- Realización de pequeñas obras de defensa y estabilización.



2.300 actuaciones



Las actuaciones del Ministerio de Medio Ambiente

✓ De Gestión:

➤ Estrategia Nacional de Restauración de Ríos.



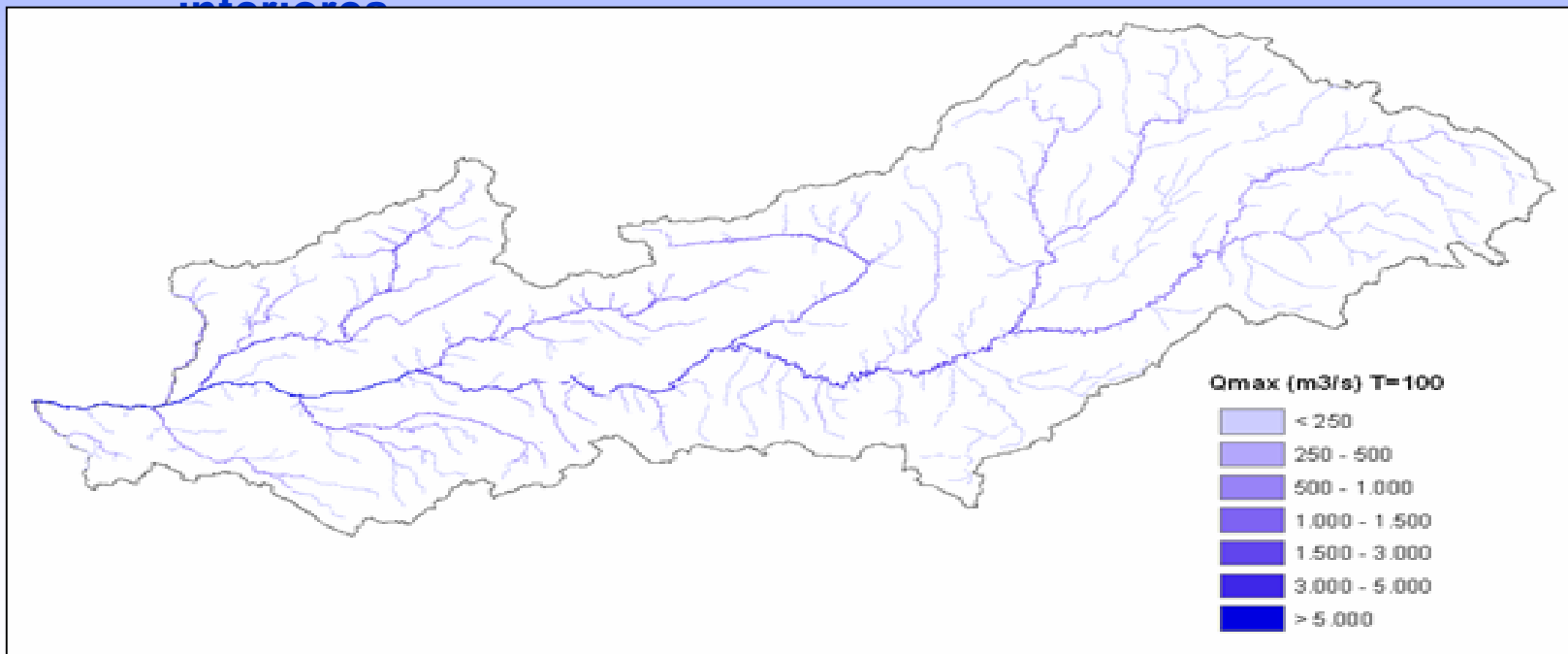


Las actuaciones del Ministerio de Medio Ambiente

✓ De Gestión:

➤ El mapa de caudales máximos en ríos

- Caudales en régimen natural.
- Periodos de retorno: entre 10 y 500 años.
- Mapa para superficie de cuenca > 50 km².
- Elaboración de una aplicación informática para cuencas inferiores





Contribución de la Administración General del Estado

Jesús Yagüe Córdova.

Subdirector General de Gestión Integrada del
Dominio Público Hidráulico.