



GOBIERNO DE ESPAÑA

MINISTERIO DE AGRICULTURA, ALIMENTACIÓN Y MEDIO AMBIENTE



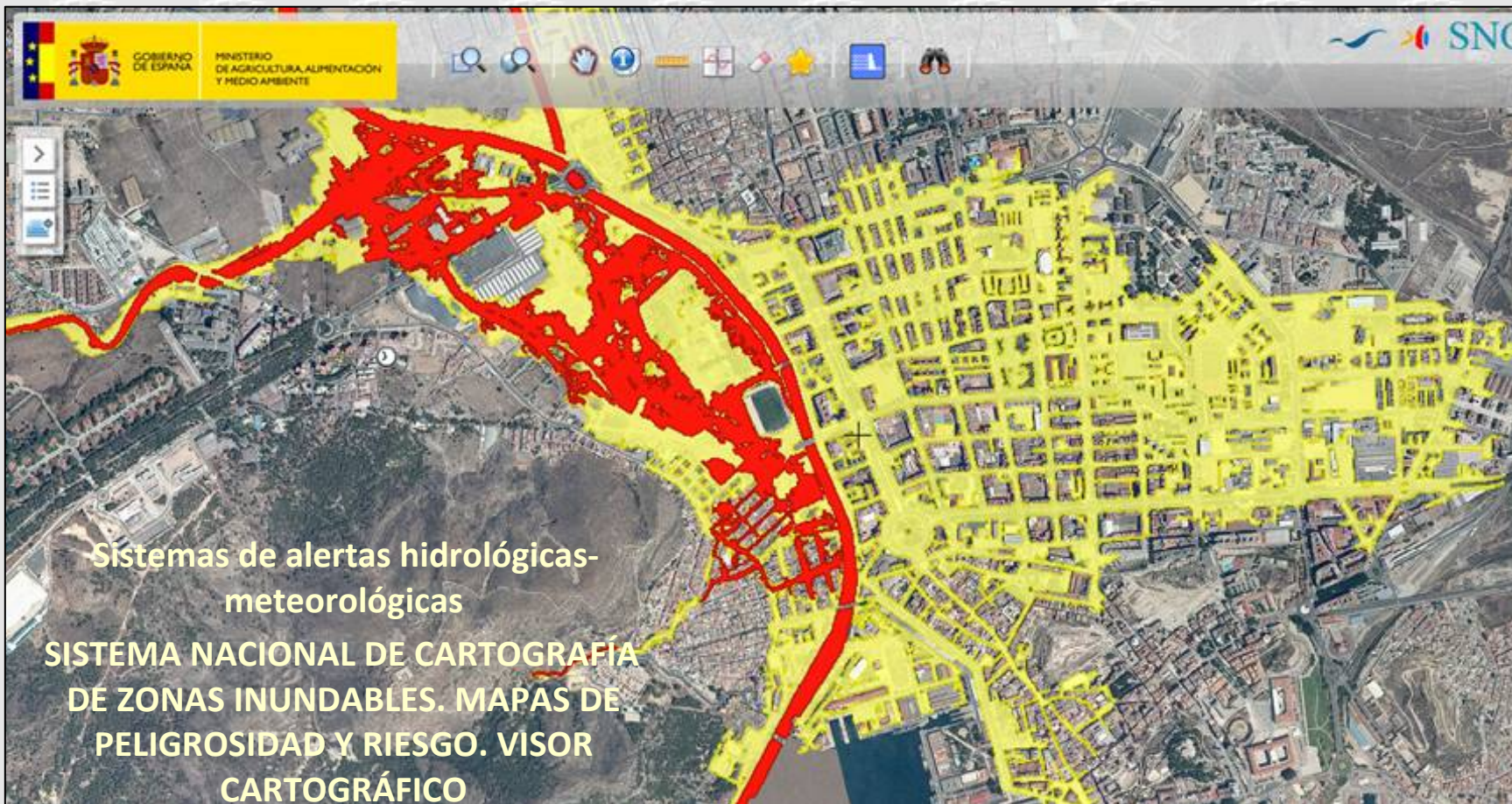
MINISTERIO DEL INTERIOR

SUBSECRETARÍA

DIRECCIÓN GENERAL DE PROTECCIÓN CIVIL Y EMERGENCIAS



escuela nacional de protección civil



Jornada técnica sobre riesgo de inundaciones

Escuela Nacional de Protección Civil, 1-2 de abril de 2014

Mónica Aparicio Martín

Dirección General del Agua (MAGRAMA)





GOBIERNO DE ESPAÑA

MINISTERIO DE AGRICULTURA, ALIMENTACIÓN Y MEDIO AMBIENTE

La gestión de los riesgos de inundación

Una responsabilidad compartida





GOBIERNO DE ESPAÑA

MINISTERIO DE AGRICULTURA, ALIMENTACIÓN Y MEDIO AMBIENTE

La gestión del riesgo de inundación

A elaborar de forma conjunta por todas las administraciones

Programas de medidas

Restauración fluvial

Ordenación territorial y urbanismo

Mejora del drenaje de infraestructuras lineales

Medidas de predicción de avenidas

Seguros frente a inundación

Normas de gestión de los embalses

Medidas estructurales

Medidas de Protección Civil





GOBIERNO DE ESPAÑA

MINISTERIO DE AGRICULTURA, ALIMENTACIÓN Y MEDIO AMBIENTE

La Directiva de evaluación y gestión del riesgo de inundación

11184 Real Decreto 903/2010, de 9 de julio, de evaluación y gestión de riesgos de inundación.

Diciembre 2011



Evaluación preliminar del riesgo de inundación



Coordinación con DMA

Diciembre 2013



Mapas de peligrosidad y riesgos de inundación



Diciembre 2015

Planes de gestión del riesgo de inundación





GOBIERNO
DE ESPAÑA

MINISTERIO
DE AGRICULTURA, ALIMENTACIÓN
Y MEDIO AMBIENTE

Sistema Nacional de Cartografía de Zonas Inundables

*Estudios de DPH y zonas
inundables ya elaborados*

*Nueva cartografía de DPH
y zonas inundables*

Mapas de peligrosidad

*Zonas inundables } T=10, 100 y 500
Mapa de calados }*

*Delimitación del DPH, zona de
servidumbre y zona de policía*

Zona de flujo preferente

Mapas de riesgo (T=10, 100 y 500)

Población afectada

Actividad económica afectada

Puntos de especial importancia

*Áreas de importancia
medioambiental*





GOBIERNO DE ESPAÑA

MINISTERIO DE AGRICULTURA, ALIMENTACIÓN Y MEDIO AMBIENTE

Evaluación preliminar del riesgo de inundación

Áreas de Riesgo Potencial Significativo de inundación (ARPSIs)





GOBIERNO DE ESPAÑA

MINISTERIO DE AGRICULTURA, ALIMENTACIÓN Y MEDIO AMBIENTE

Evaluación preliminar del riesgo de inundación.

Número y Km. de ARPSIs por Demarcación Hidrográfica

Demarcación	CATEGORÍAS SEGÚN ORIGEN DE LA INUNDACIÓN												TOTALES	
	Fluvial		Fluvial / Marina		Marina		Fluvial / Pluvial		Fluvial / Aguas subterráneas		Pluvial			
	Longitud total (km)	Nº de ARPSIs	Longitud total (km)	Nº de ARPSIs	Longitud total (km)	Nº de ARPSIs	Longitud total (km)	Nº de ARPSIs	Longitud total (km)	Nº de ARPSIs	Longitud total (km)	Nº de ARPSIs	Longitud total (km)	Nº de ARPSIs
CANTÁBRICO OCCIDENTAL	563,97	87	148,89	9	71,20	12	-	-	-	-	-	-	784,06	108
CANTÁBRICO ORIENTAL	310,94	57	110,26	12	16,40	3	-	-	-	-	-	-	437,60	72
CEUTA	5,99	4	-	-	2,75	3	-	-	-	-	-	-	8,74	7
CUENCAS INTERNAS DE CATALUÑA	444,84	15	-	-	186,23	26	-	-	-	-	-	-	631,07	41
CUENCAS MEDITERRÁNEAS DE ANDALUCÍA	765,34	133	-	-	239,06	67	-	-	-	-	-	-	1.004,40	200
DUERO	422,59	26	-	-	-	-	-	-	-	-	-	-	422,59	26
EBRO	1.084,60	38	186,64	1	-	-	196,86	7	-	-	-	-	1.468,10	46
EL HIERRO	,82	1	-	-	4,17	5	-	-	-	-	-	-	4,99	6
FUERTEVENTURA	17,15	7	-	-	30,19	26	-	-	-	-	-	-	47,34	33
GALICIA-COSTA	544,19	168	-	-	160,58	28	-	-	-	-	-	-	704,77	196
GRAN CANARIA	18,57	6	-	-	63,49	38	-	-	-	-	-	-	82,06	44
GUADALETE Y BARBATE	179,84	19	-	-	83,23	17	-	-	-	-	103,71	6	366,78	42
GUADALQUIVIR	767,19	94	-	-	5,71	2	-	-	-	-	98,93	13	871,83	109
GUADIANA	857,28	40	-	-	8,81	3	-	-	-	-	-	-	866,09	43
ISLAS BALEARES	-	-	-	-	56,98	26	31,06	11	-	-	-	-	88,04	37
JÚCAR	257,69	19	567,05	10	140,01	28	-	-	-	-	-	-	964,75	57
LA GOMERA	9,15	3	-	-	5,54	4	-	-	-	-	-	-	14,69	7
LA PALMA	5,96	3	-	-	10,06	9	-	-	-	-	-	-	16,02	12
LANZAROTE	7,49	6	-	-	64,51	30	-	-	-	-	-	-	72,00	36
MELILLA	8,58	2	-	-	1,00	1	-	-	-	-	-	-	9,58	3
MIÑO-SIL	401,75	21	-	-	-	-	57,99	2	31,23	1	-	-	490,97	24
SEGURA	327,68	13	224,00	9	78,01	21	-	-	-	-	-	-	629,69	43
TAJO	539,40	33	-	-	-	-	-	-	-	-	-	-	539,40	33
TENERIFE	22,61	8	-	-	46,53	34	-	-	-	-	-	-	69,14	42
TINTO, ODIEL Y PIEDRAS	151,46	25	-	-	10,26	5	-	-	-	-	30,47	4	192,19	34
TOTAL	7.715,08	828	1.236,84	41	1.284,72	388	285,91	20	31,23	1	233,11	23	10.786,89	1301



<http://sig.magrama.es/snczi/>



GOBIERNO
DE ESPAÑA

MINISTERIO
DE AGRICULTURA, ALIMENTACIÓN
Y MEDIO AMBIENTE

Mapas de peligrosidad

Mapas de peligrosidad

Para cada ARPSI se han elaborado mapas de peligrosidad para los siguientes escenarios:

- Alta probabilidad: 10 años
- Probabilidad media: 100 años
- Baja probabilidad: 500 años

Contenido:

- extensión de la inundación
- calados del agua o nivel de agua, según proceda.
- cuando proceda, la velocidad de la corriente o el caudal de agua correspondiente.



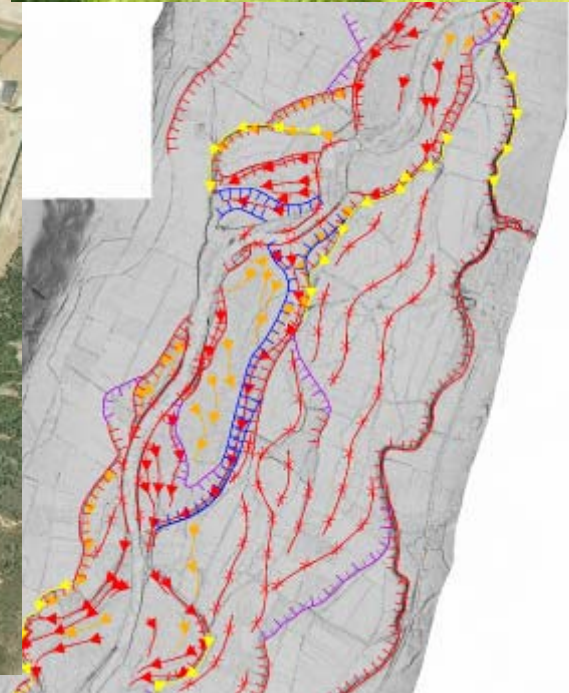
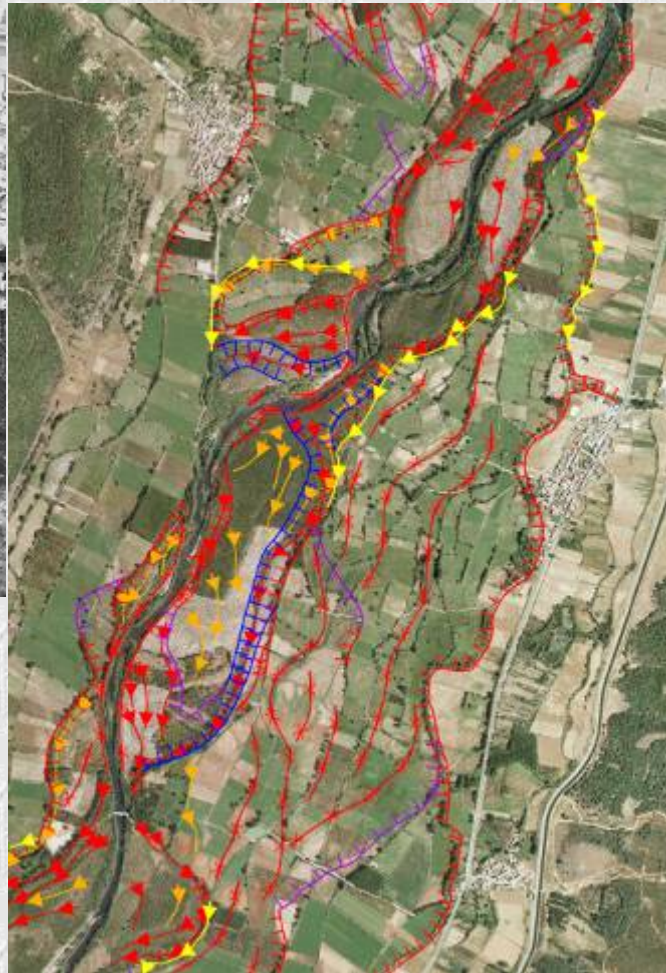


GOBIERNO DE ESPAÑA

MINISTERIO DE AGRICULTURA, ALIMENTACIÓN Y MEDIO AMBIENTE

Mapas de peligrosidad

Estudios geomorfológicos e históricos

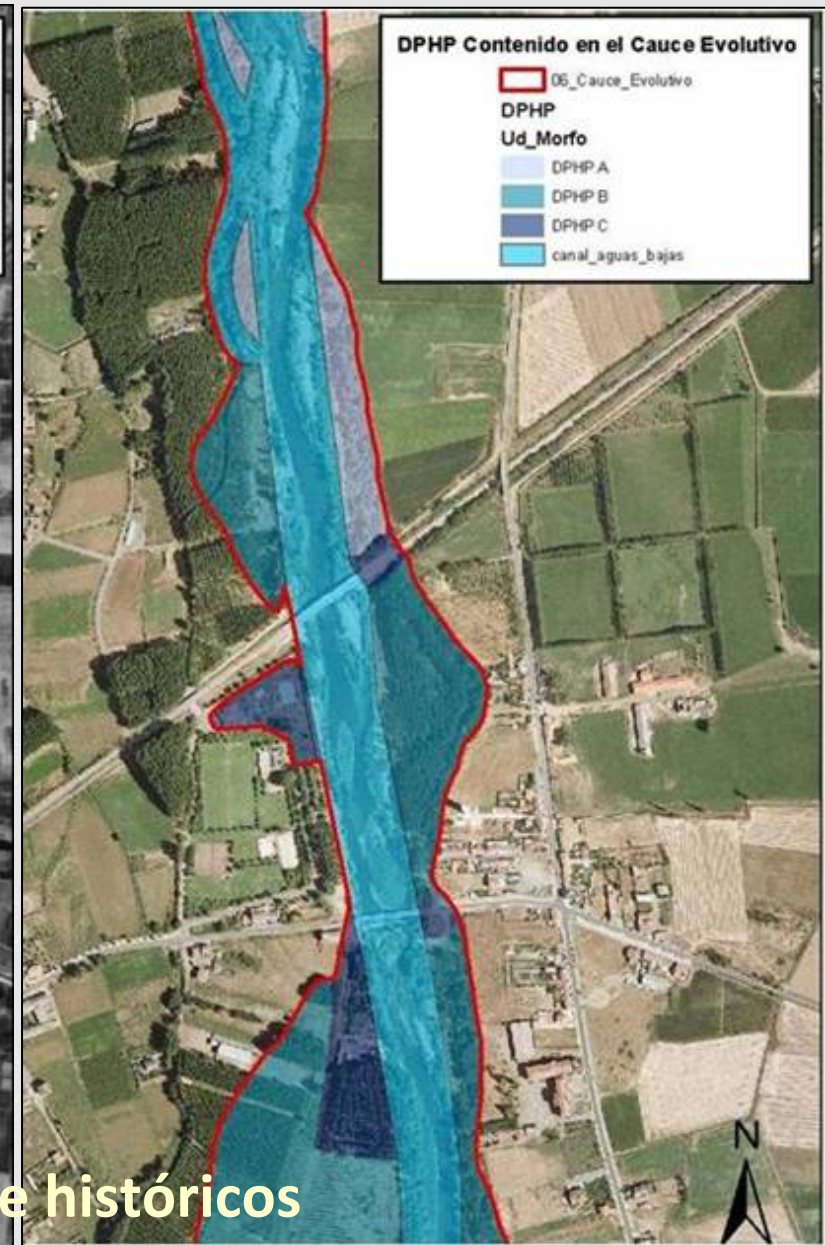
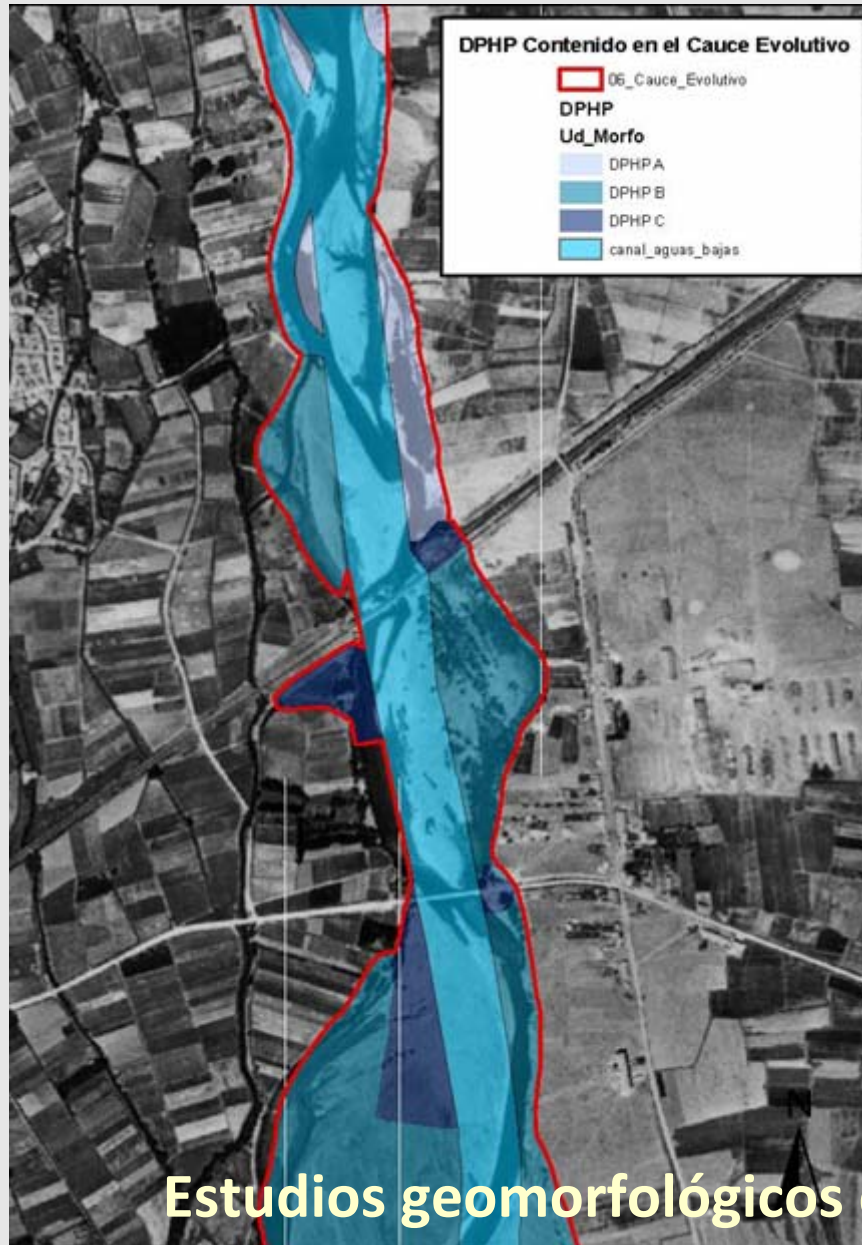




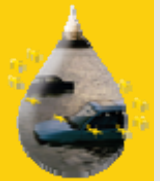
GOBIERNO DE ESPAÑA

MINISTERIO DE AGRICULTURA, ALIMENTACIÓN Y MEDIO AMBIENTE

Mapas de peligrosidad



Estudios geomorfológicos e históricos



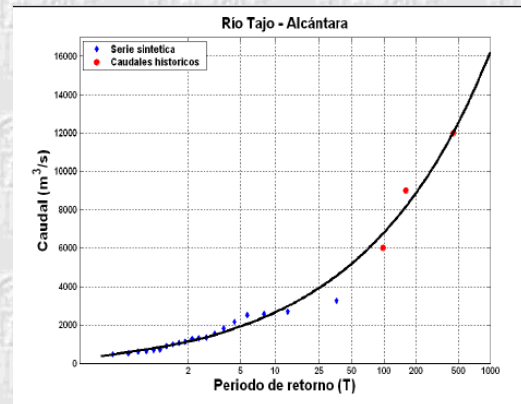


GOBIERNO DE ESPAÑA

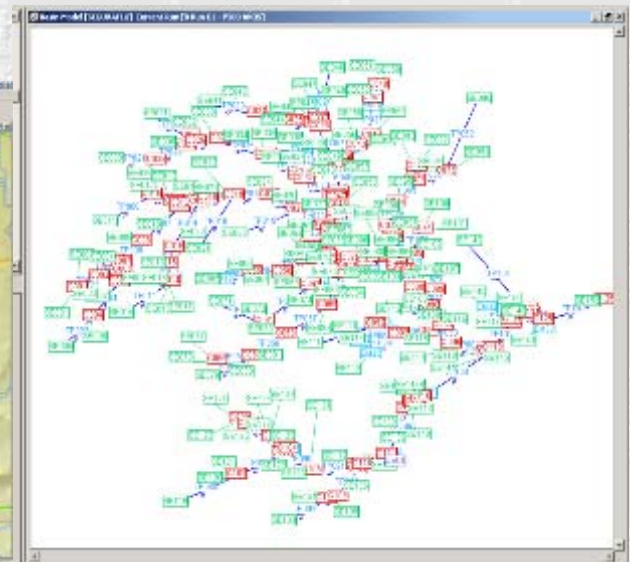
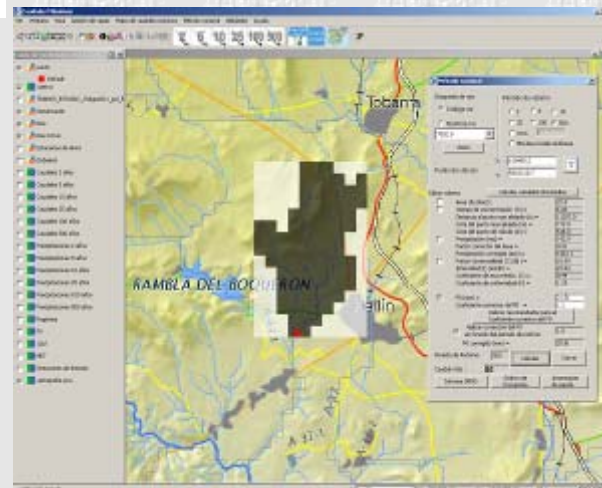
MINISTERIO DE AGRICULTURA, ALIMENTACIÓN Y MEDIO AMBIENTE

Mapas de peligrosidad

Estudios hidrológicos: ejemplo CAUMAX



Región	Función	Región	Función
11	GEV	53	GEV
12	GEV	61	GEV
13	GEV	71	GEV
21	Gumbel	72	TOEV
22	GEV	81	GEV
23	Gumbel	82	TOEV
24	GEV	83	GEV
25	GEV	91	GEV
31	GEV	92	GEV
32	GEV	93	GEV
33	GEV	94	GEV
41	GEV	95	GEV
42	GEV	96	GEV
51	GEV	101	GEV
52	GEV	102	GEV



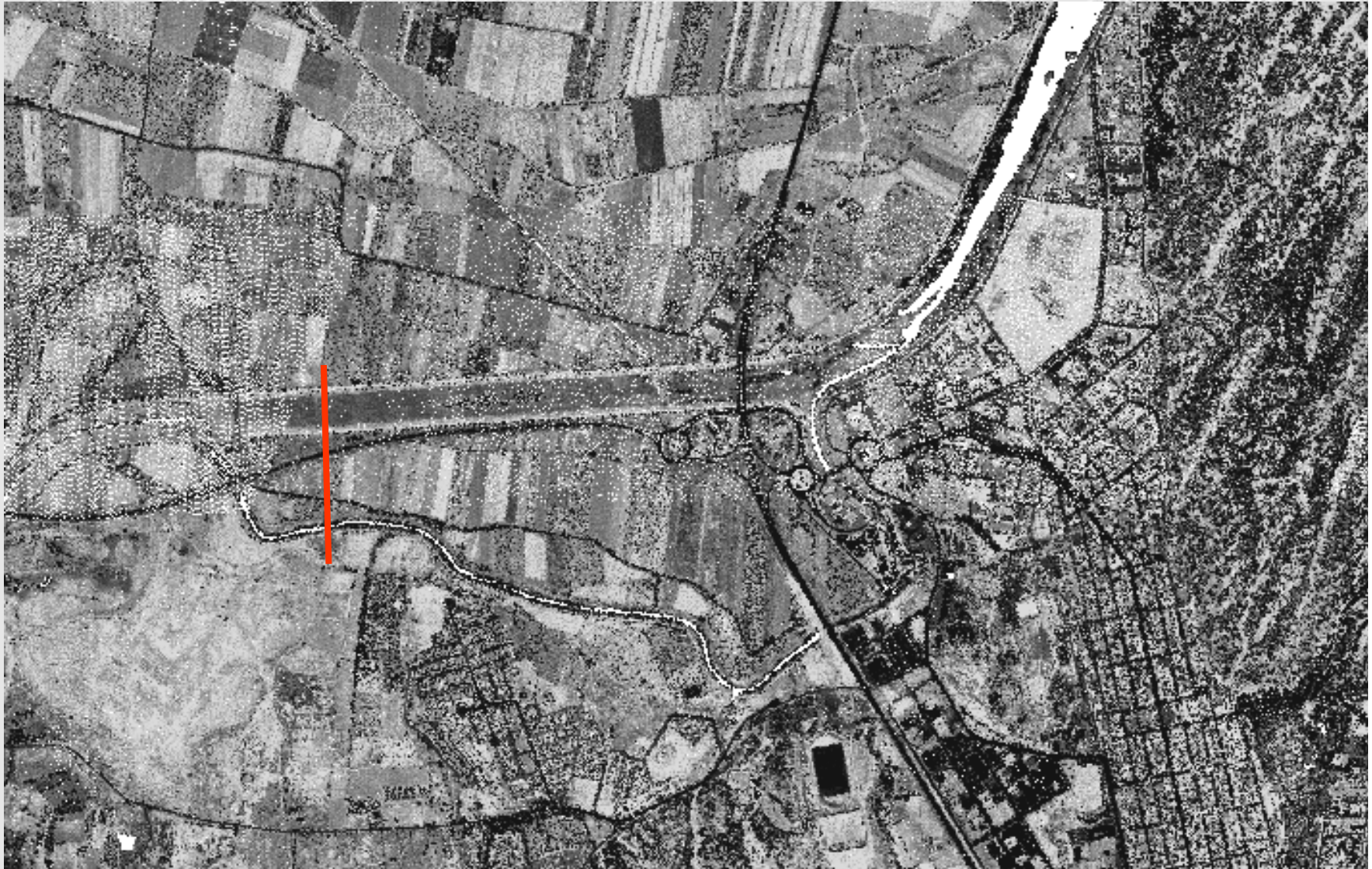


GOBIERNO DE ESPAÑA

MINISTERIO DE AGRICULTURA, ALIMENTACIÓN Y MEDIO AMBIENTE

Mapas de peligrosidad

Cartografía



LiDAR en Desembocadura del Segura en Guadiamar

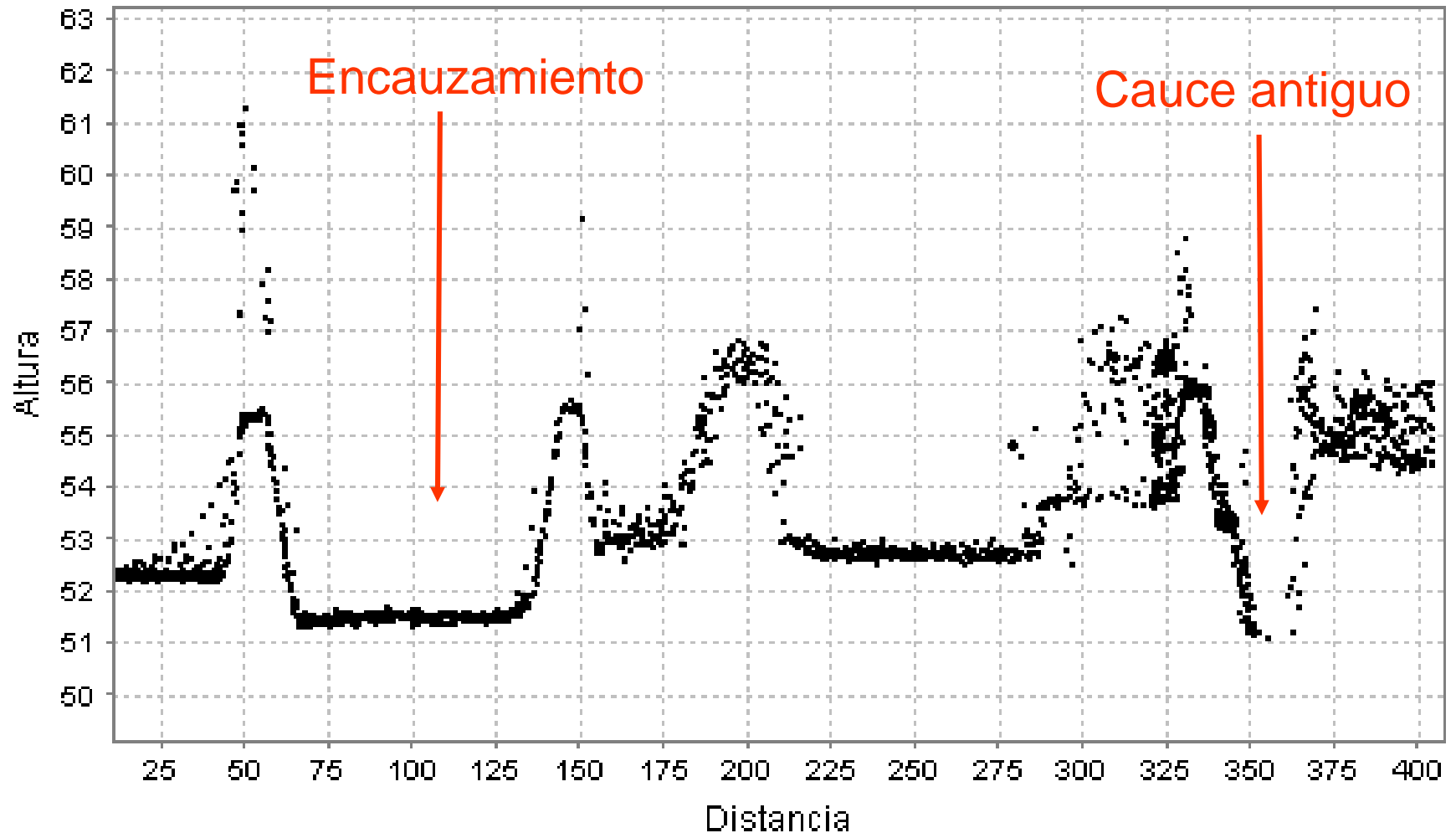


GOBIERNO DE ESPAÑA

MINISTERIO DE AGRICULTURA, ALIMENTACIÓN Y MEDIO AMBIENTE

Mapas de peligrosidad

Cartografía



LiDAR en Desembocadura del Segura en Guadiamar

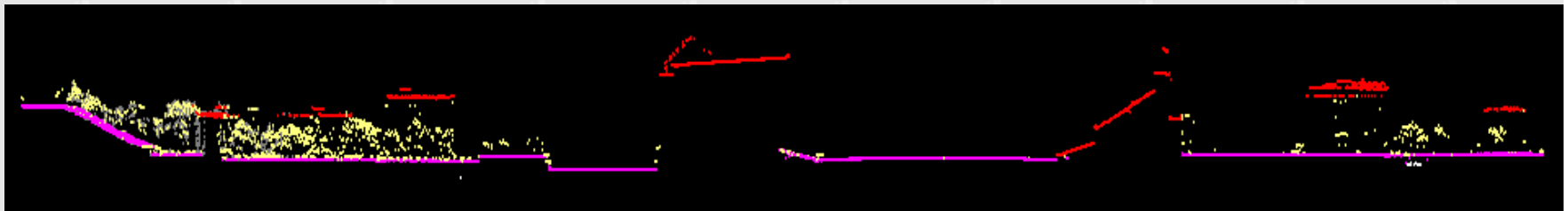
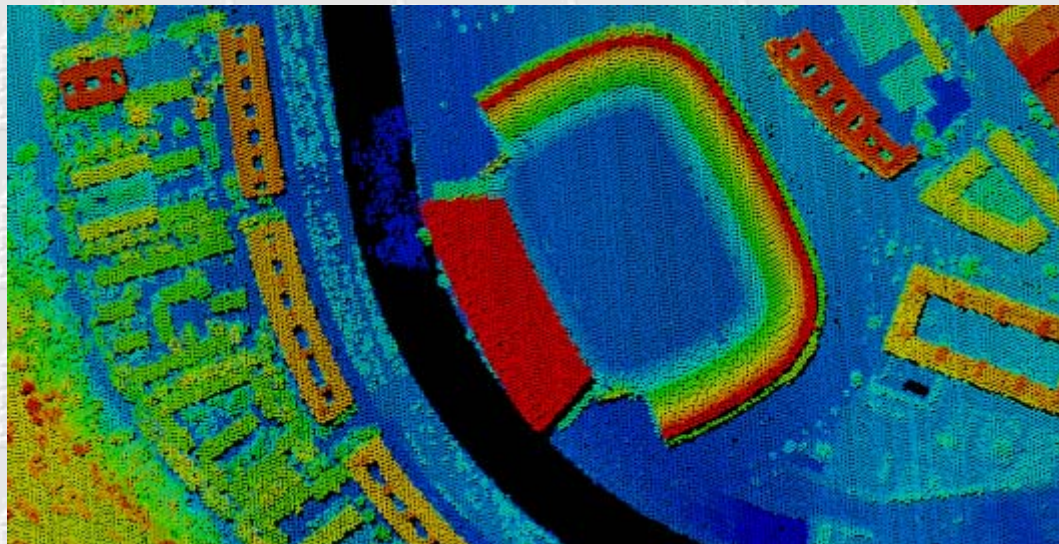
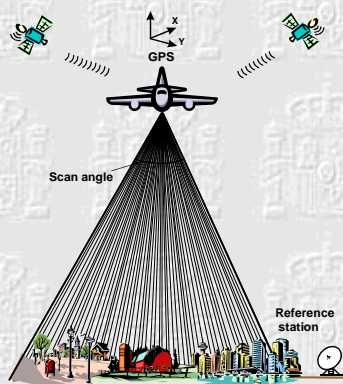
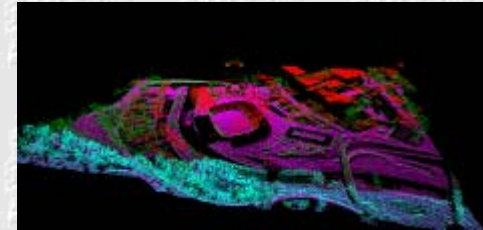


GOBIERNO DE ESPAÑA

MINISTERIO DE AGRICULTURA, ALIMENTACIÓN Y MEDIO AMBIENTE

Mapas de peligrosidad

Modelos digitales del terreno



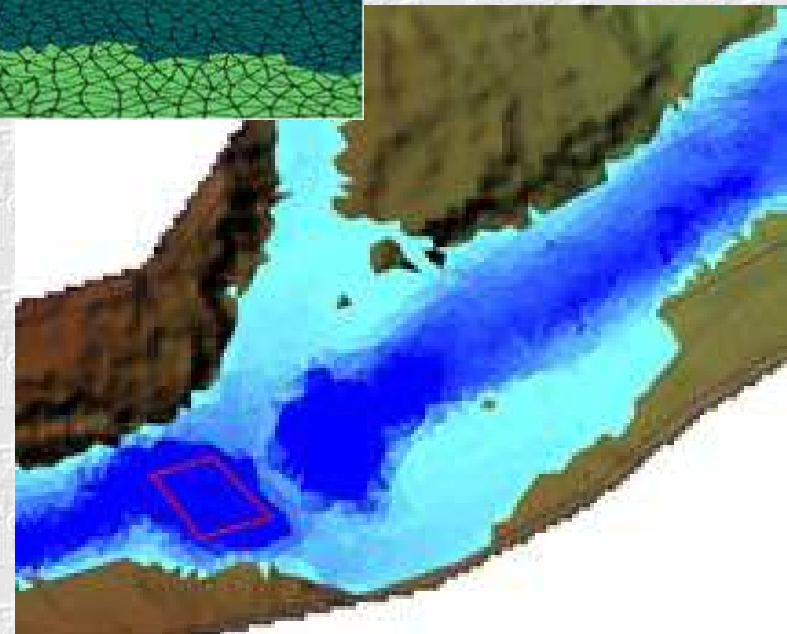
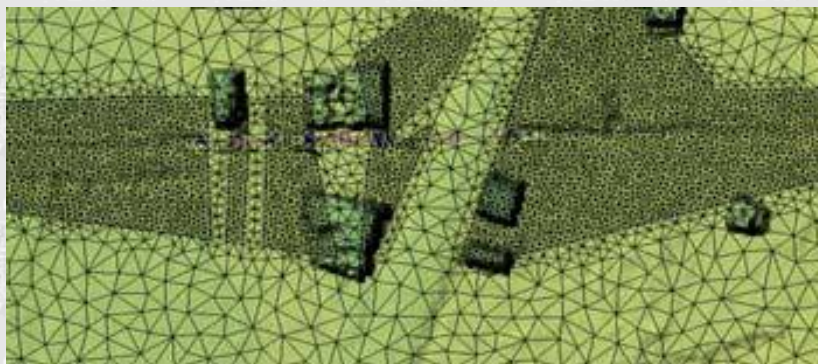
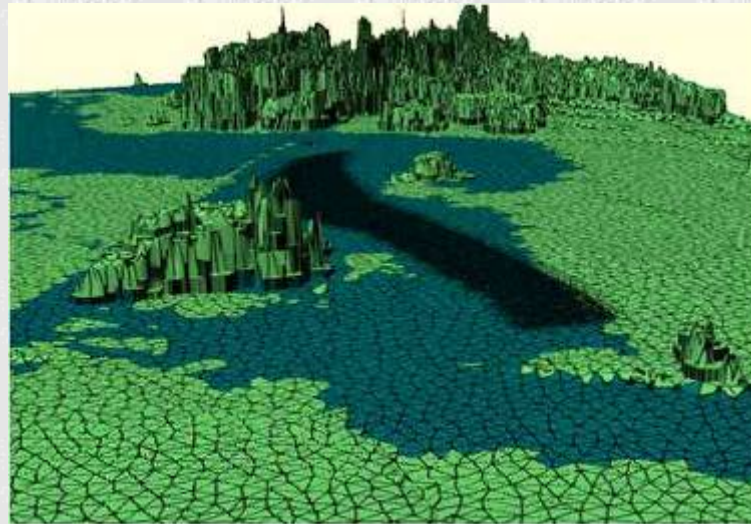


GOBIERNO DE ESPAÑA

MINISTERIO DE AGRICULTURA, ALIMENTACIÓN Y MEDIO AMBIENTE

Mapas de peligrosidad

Estudios hidráulicos





GOBIERNO DE ESPAÑA

MINISTERIO DE AGRICULTURA, ALIMENTACIÓN Y MEDIO AMBIENTE

Mapas de peligrosidad

sig.magrama.es/snczi/



GOBIERNO DE ESPAÑA
MINISTERIO DE AGRICULTURA, ALIMENTACIÓN Y MEDIO AMBIENTE



SNCZI-IPE

Contacto

Twitter 0

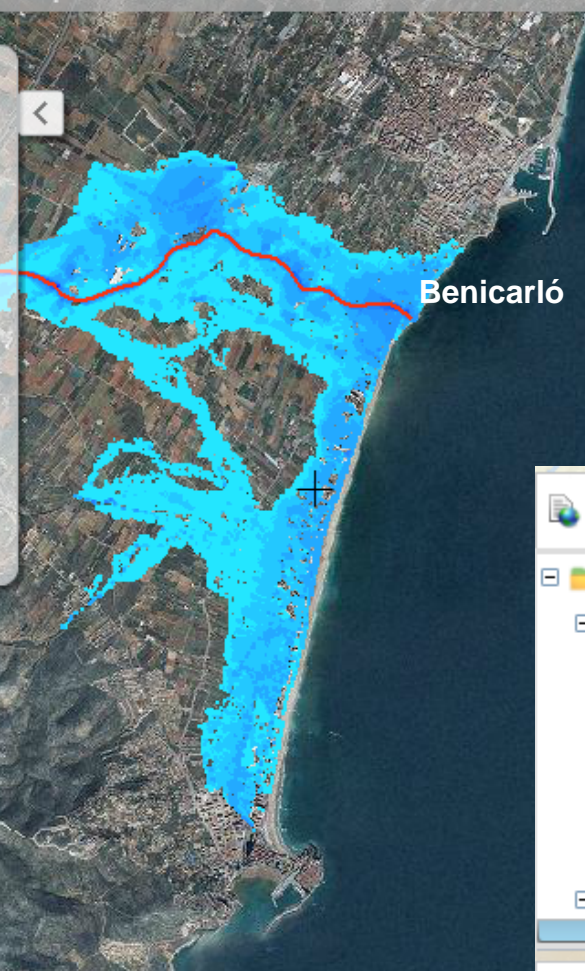
Me gusta 0

Mapa **Leyenda**

Peligrosidad por inundación fluvial T=100 a...
Profundidad del agua:

Color	Descripción
	0m - 0.5m
	0.5m - 1m
	1m - 2m
	2m - 3m
	3m - 4m
	4m - 5m
	5m - 6m
	6m - 7m
	7m - 8m

Añadir



Servicios **Búsqueda** **Serv. Externos**

- Áreas de riesgo potencial significativo de inundación
 - Inundaciones de origen fluvial
 - Mapas de peligrosidad
 - Mapas de riesgo
 - Riesgo de inundación fluvial T=10 años
 - Riesgo de inundación fluvial T=100 años
 - Riesgo de inundación fluvial T=500 años
 - Inundaciones de origen marino

Volver al Mapa





GOBIERNO DE ESPAÑA

MINISTERIO DE AGRICULTURA, ALIMENTACIÓN Y MEDIO AMBIENTE

Mapas de peligrosidad

sig.magrama.es/snczi/



GOBIERNO DE ESPAÑA

MINISTERIO DE AGRICULTURA, ALIMENTACIÓN Y MEDIO AMBIENTE



SNCZI-IPE

Contacto

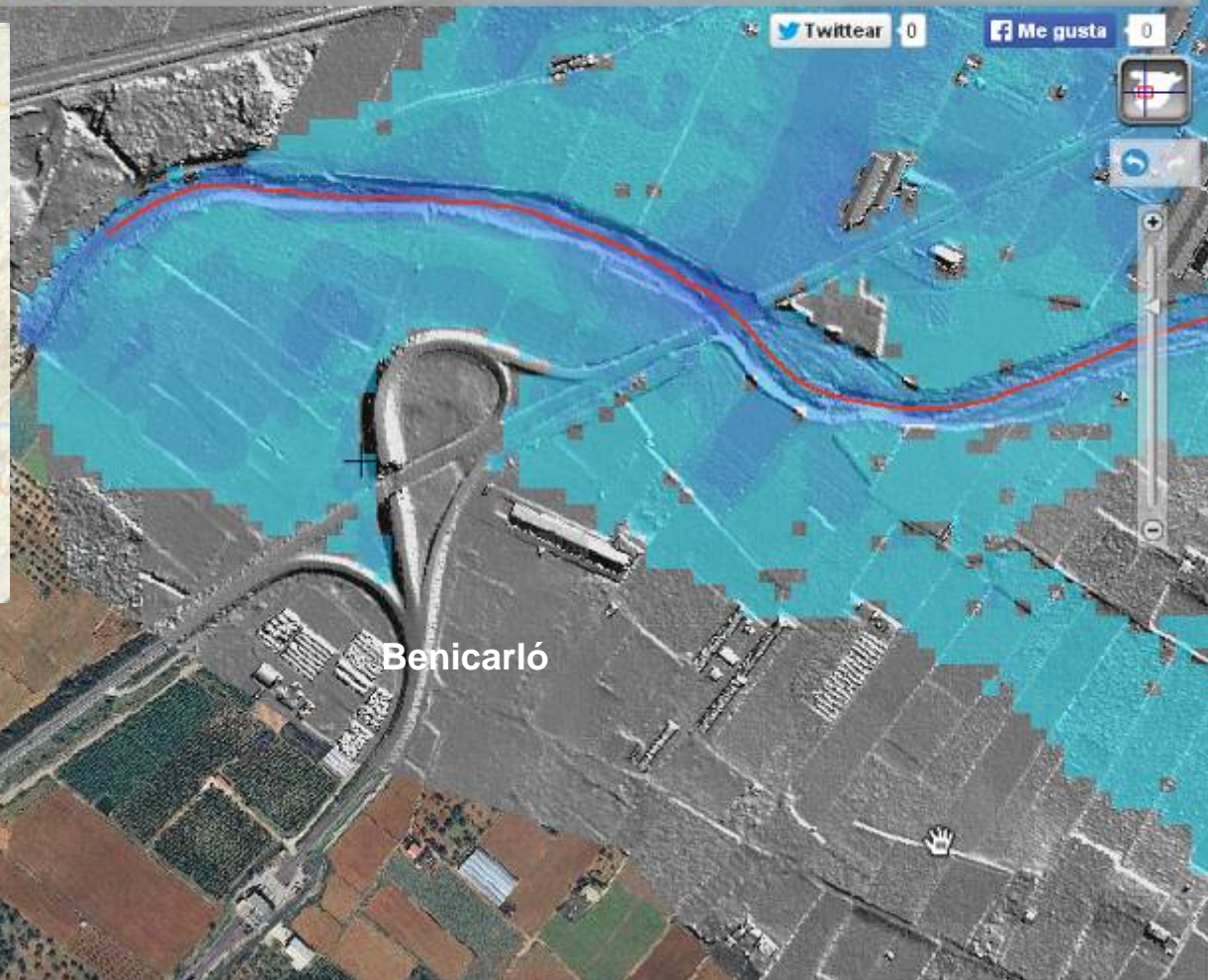
Twitter 0

Me gusta 0

Servicios Búsqueda Serv. Externos

- Áreas de riesgo potencial significativo de inundación
 - Inundaciones de origen fluvial
 - Mapas de peligrosidad
 - Modelo digital del terreno de las ARPSIs
 - Peligrosidad por inundación fluvial T=10 a
 - Peligrosidad por inundación fluvial T=100
 - Peligrosidad por inundación fluvial T=500
 - Mapas de riesgo

Volver al Mapa



Benicarló



European Commission



GOBIERNO DE ESPAÑA

MINISTERIO DE AGRICULTURA, ALIMENTACIÓN Y MEDIO AMBIENTE

Mapas de peligrosidad



GOBIERNO DE ESPAÑA

MINISTERIO DE AGRICULTURA, ALIMENTACIÓN Y MEDIO AMBIENTE



SNCZI-IPE

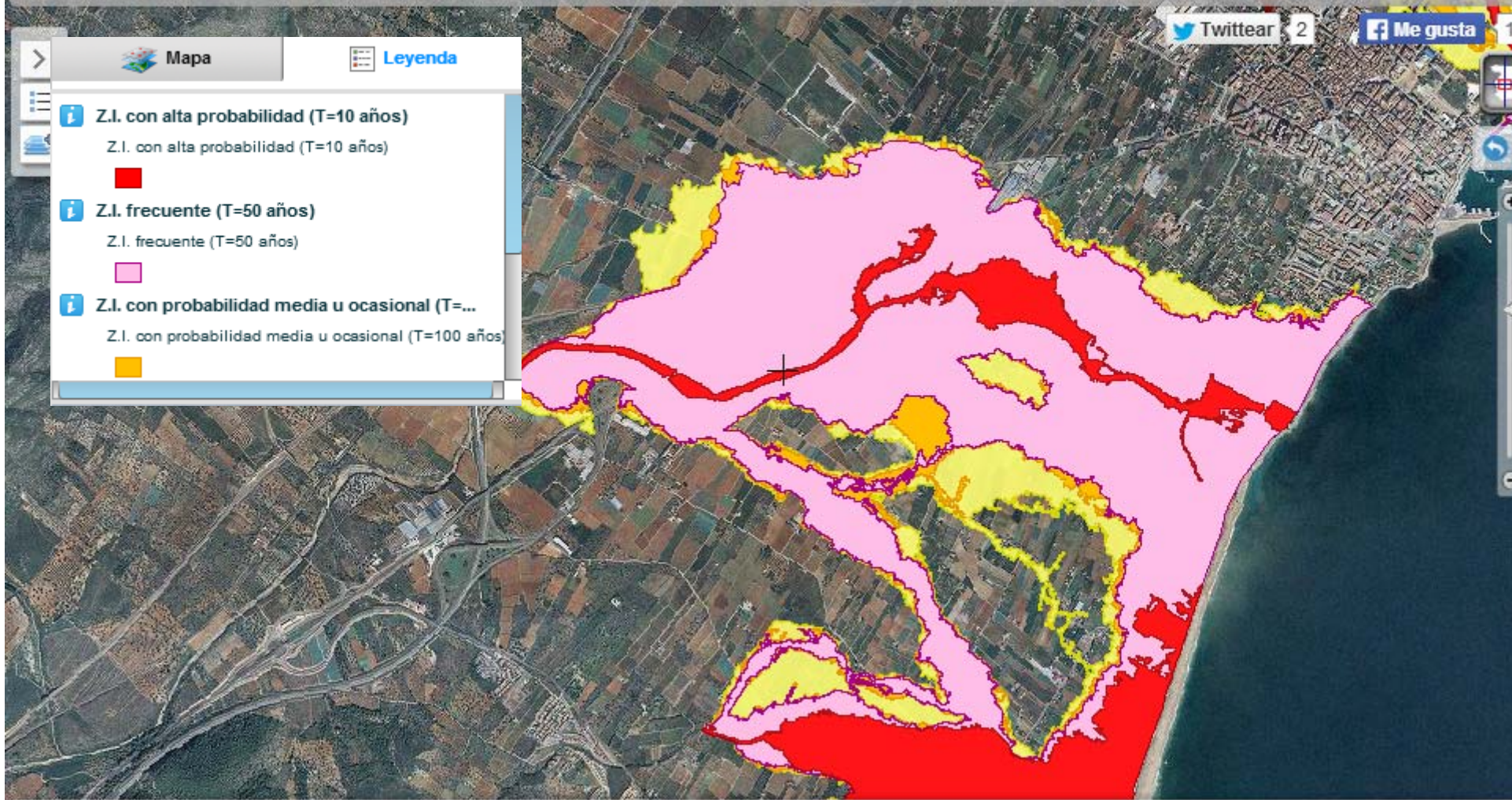
Contacto

Twitter 2

Me gusta 1

Mapa Leyenda

- Z.I. con alta probabilidad (T=10 años)**
Z.I. con alta probabilidad (T=10 años)
- Z.I. frecuente (T=50 años)**
Z.I. frecuente (T=50 años)
- Z.I. con probabilidad media u ocasional (T=...)**
Z.I. con probabilidad media u ocasional (T=100 años)



Sistema de Referencia ETRS89 / Proyección UTM Huso 30N

X: 282.570,82 Y: 4.474.698,05 HUSO: 31

ESCALA: 1/31.250





GOBIERNO DE ESPAÑA

MINISTERIO DE AGRICULTURA, ALIMENTACIÓN Y MEDIO AMBIENTE

Mapas de peligrosidad

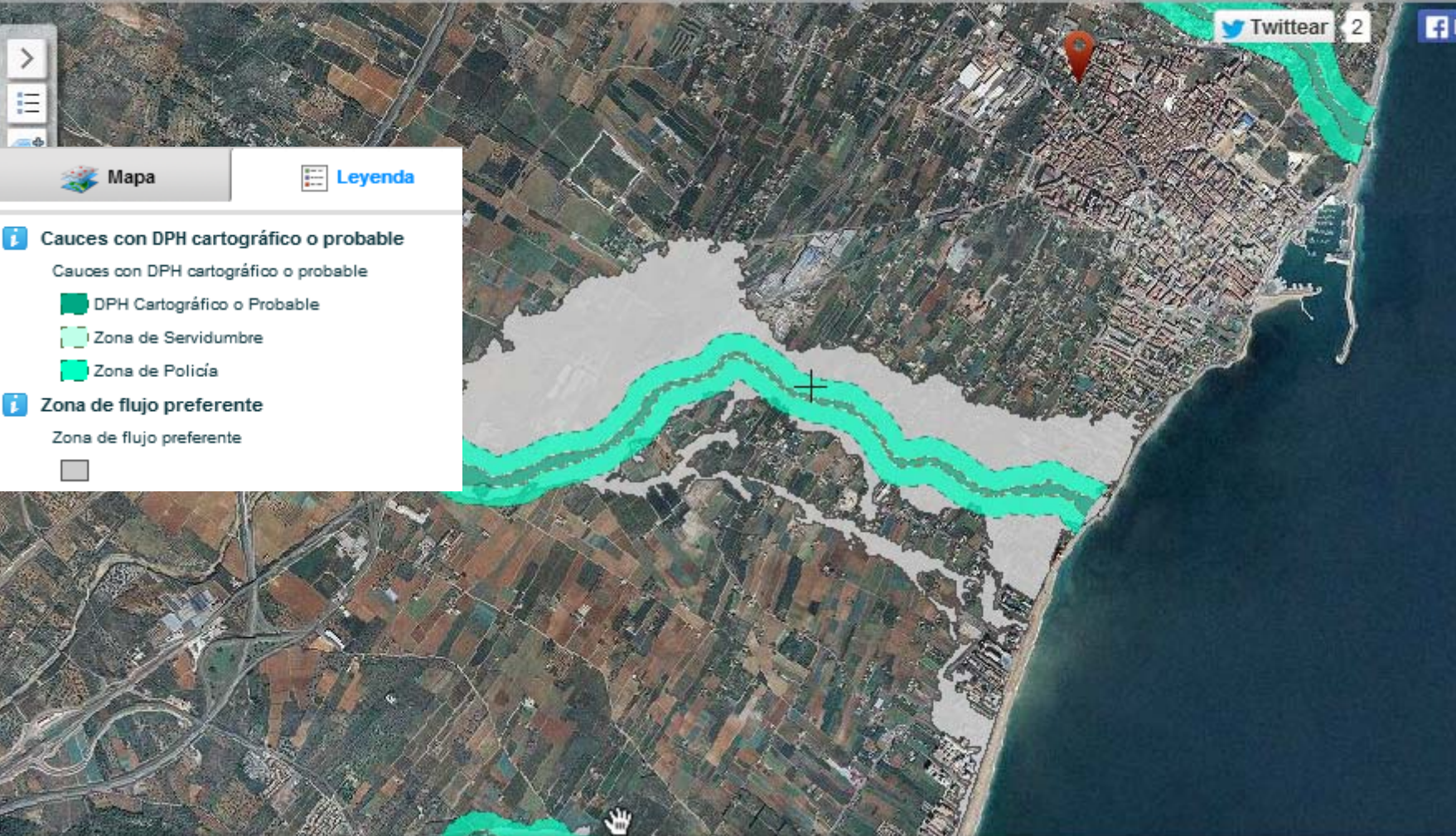


GOBIERNO DE ESPAÑA

MINISTERIO DE AGRICULTURA, ALIMENTACIÓN Y MEDIO AMBIENTE



SNCZI



Mapa **Leyenda**

Cauces con DPH cartográfico o probable
 Cauces con DPH cartográfico o probable

- DPH Cartográfico o Probable
- Zona de Servidumbre
- Zona de Policía

Zona de flujo preferente
 Zona de flujo preferente



Sistema de Referencia ETRS89 / Proyección UTM Huso 30N

X: 278.618,69 Y: 4.474.320,68 HUSO: 31

ESCA



GOBIERNO DE ESPAÑA

MINISTERIO DE AGRICULTURA, ALIMENTACIÓN Y MEDIO AMBIENTE

Mapas de peligrosidad



GOBIERNO DE ESPAÑA

MINISTERIO DE AGRICULTURA, ALIMENTACIÓN Y MEDIO AMBIENTE



La Opinión DE MURCIA

www.laopiniondemurcia.es

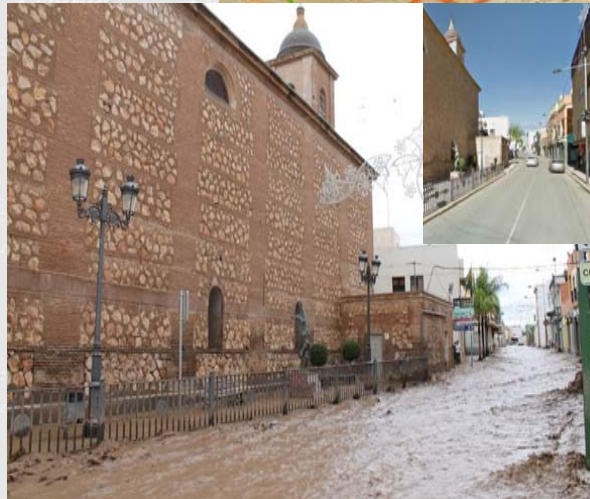
Región Actualidad Deportes Economía Opinión Ocio Vida y estilo
Comunidad Murcia Cartagena Municipios Rutas Turísticas Farmacias de Guardia Terremotos de

ÚLTIMA HORA Carlos Fabra, condenado a cuatro años de cárcel por cuatro delitos

La Opinión de Murcia > Municipios

☆☆☆☆☆

La riada de San Wenceslao fue 'un tsunami de agua dulce'





GOBIERNO DE ESPAÑA

MINISTERIO DE AGRICULTURA, ALIMENTACIÓN Y MEDIO AMBIENTE



Mapas de riesgo de inundación

Mostrarán, para cada escenario de probabilidad:

Número indicativo de habitantes afectados

Tipo de actividad económica de la zona inundable

Puntos de especial importancia

Áreas de importancia medioambiental

instalaciones que puedan ocasionar contaminación, patrimonio cultural, puntos en riesgo, zonas de utilidad para PC

masas de agua DMA, zonas de captación, zonas recreativas, zonas protegidas





GOBIERNO DE ESPAÑA

MINISTERIO DE AGRICULTURA, ALIMENTACIÓN Y MEDIO AMBIENTE

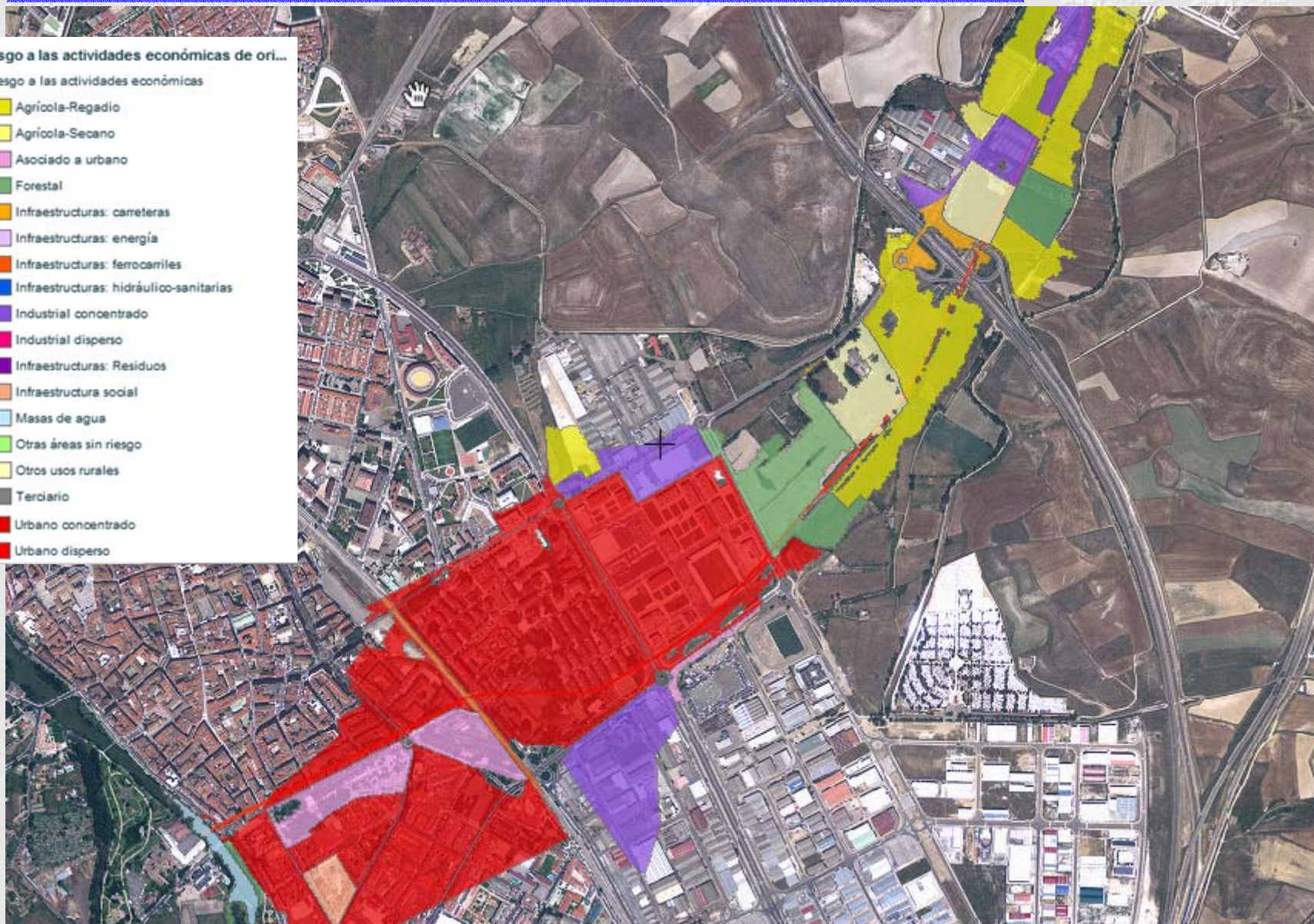
Mapas de riesgo de inundación

Mapas de riesgo: actividades económicas

Riesgo a las actividades económicas de ori...

Riesgo a las actividades económicas

- Agrícola-Regadío
- Agrícola-Secano
- Asociado a urbano
- Forestal
- Infraestructuras: carreteras
- Infraestructuras: energía
- Infraestructuras: ferrocarriles
- Infraestructuras: hidráulico-sanitarias
- Industrial concentrado
- Industrial disperso
- Infraestructuras: Residuos
- Infraestructura social
- Mesas de agua
- Otras áreas sin riesgo
- Otros usos rurales
- Terciario
- Urbano concentrado
- Urbano disperso





GOBIERNO DE ESPAÑA

MINISTERIO DE AGRICULTURA, ALIMENTACIÓN Y MEDIO AMBIENTE

Mapas de riesgo de inundación

Mapas de riesgo: población afectada



GOBIERNO DE ESPAÑA

MINISTERIO DE AGRICULTURA, ALIMENTACIÓN Y MEDIO AMBIENTE

Riesgo a la población de origen fluvial T=100 años

Identificador	ES020_0013_34120_T100_POB_01
Código ARPSI	ES020_0013
Superficie municipal inundada (m2)	1,88
Código municipio	34120
Nombre municipio	Palencia
Nº de habitantes en el municipio	81.198
Nº de habitantes estimados en la zona inundable	23.908
Otras consideraciones	

Riesgo a la población de origen fluvial T=500 años

Identificador	ES020_0013_34120_T500_POB_01
Código ARPSI	ES020_0013
Superficie municipal inundada (m2)	1,97
Código municipio	34120
Nombre municipio	Palencia
Nº de habitantes en el municipio	81.198
Nº de habitantes estimados en la zona inundable	25.080
Otras consideraciones	

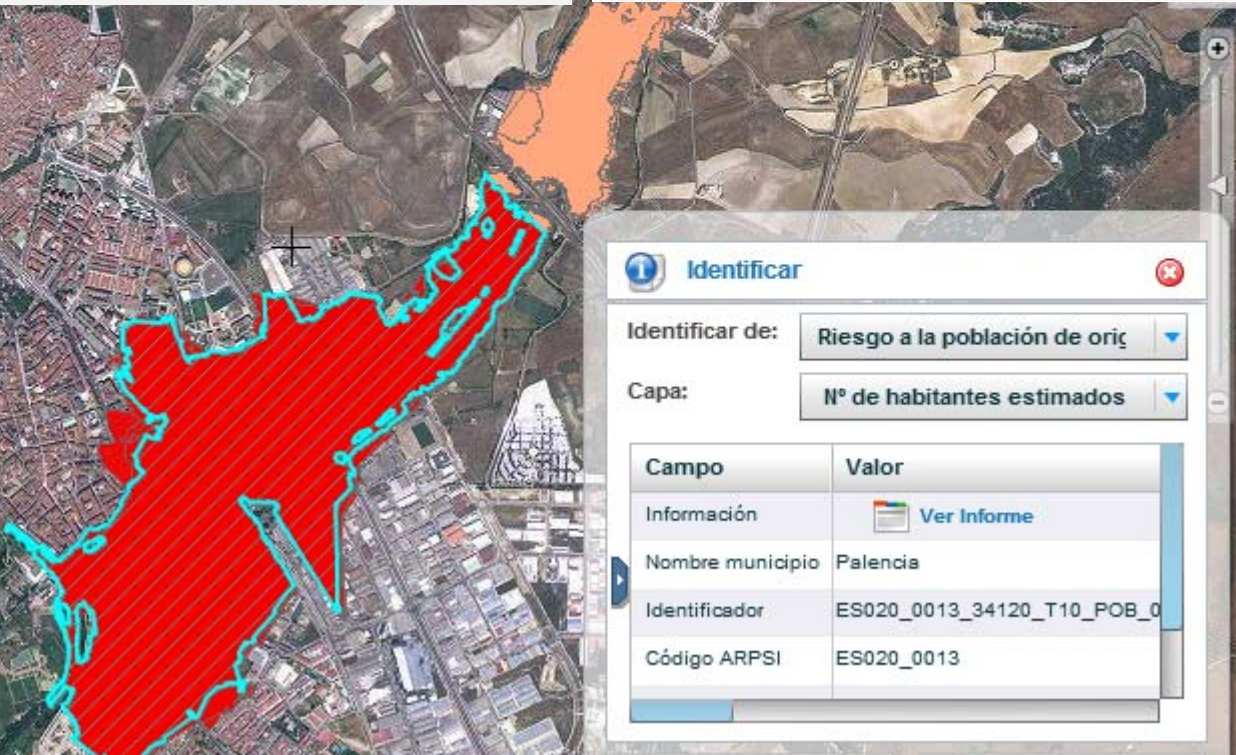
Riesgo a la población de origen fluvial T=10...

Nº de habitantes estimados en la zona inundable

- 0
- 1 - 100
- 101 - 1000
- 1001 - 5000
- > 5000

Riesgo a la población de origen fluvial T=10 años

Identificador	ES020_0013_34120_T10_POB_01
Código ARPSI	ES020_0013
Superficie municipal inundada (m2)	1,76
Código municipio	34120
Nombre municipio	Palencia
Nº de habitantes en el municipio	81.198
Nº de habitantes estimados en la zona inundable	22.386
Otras consideraciones	



Identificar

Identificar de: **Riesgo a la población de origen fluvial**

Capa: **Nº de habitantes estimados**

Campo	Valor
Información	Ver Informe
Nombre municipio	Palencia
Identificador	ES020_0013_34120_T10_POB_01
Código ARPSI	ES020_0013



GOBIERNO DE ESPAÑA

MINISTERIO DE AGRICULTURA, ALIMENTACIÓN Y MEDIO AMBIENTE

Mapas de riesgo de inundación

Mapas de riesgo: puntos de especial importancia

PUNTOS_ESPECIAL_IMPORTANCIA_T10
TIPO_AFECC



EDAR



IPPC



PATRIMONIO CULTURAL



PROTECCIÓN CIVIL

Riesgo en puntos de especial importancia de origen fluvial T=10 años	
Identificador	ES020_0013_T10_MA_5
Código ARPSI	ES020_0013
Tipo de afección	PROTECCIÓN CIVIL
Código PRTR de instalación IPPC	
Nombre de instalación PRTR	
Código CNAE de la actividad	
Descripción CNAE de la actividad	
Código de la EDAR	
Código de elemento de patrimonio cultural O P.C.	54157298
Nombre de elemento	P-405
Descripción de elemento	CARRETERA
Clasificación de la afección	LEVE

Identificar

Identificar de: Riesgo en puntos de especi

Capa: Riesgo en puntos de espec

Campo	Valor
Información	Ver Informe
Tipo de afección	PROTECCIÓN CIVIL
Código de element	55524336
Nombre de elemen	FERROCARRIL

Identificar

Identificar de: Riesgo en puntos de especi

Capa: Riesgo en puntos de espec

Campo	Valor
Información	Ver Informe
Tipo de afección	PATRIMONIO CULTURAL
Código de element	55524345
Nombre de elemen	IGLESIA DE SAN JUAN

Mantener Selección

Limpiar Selección



GOBIERNO DE ESPAÑA

MINISTERIO DE AGRICULTURA, ALIMENTACIÓN Y MEDIO AMBIENTE

Mapas de riesgo de inundación

Mapas de riesgo: medio ambiente

Identificar

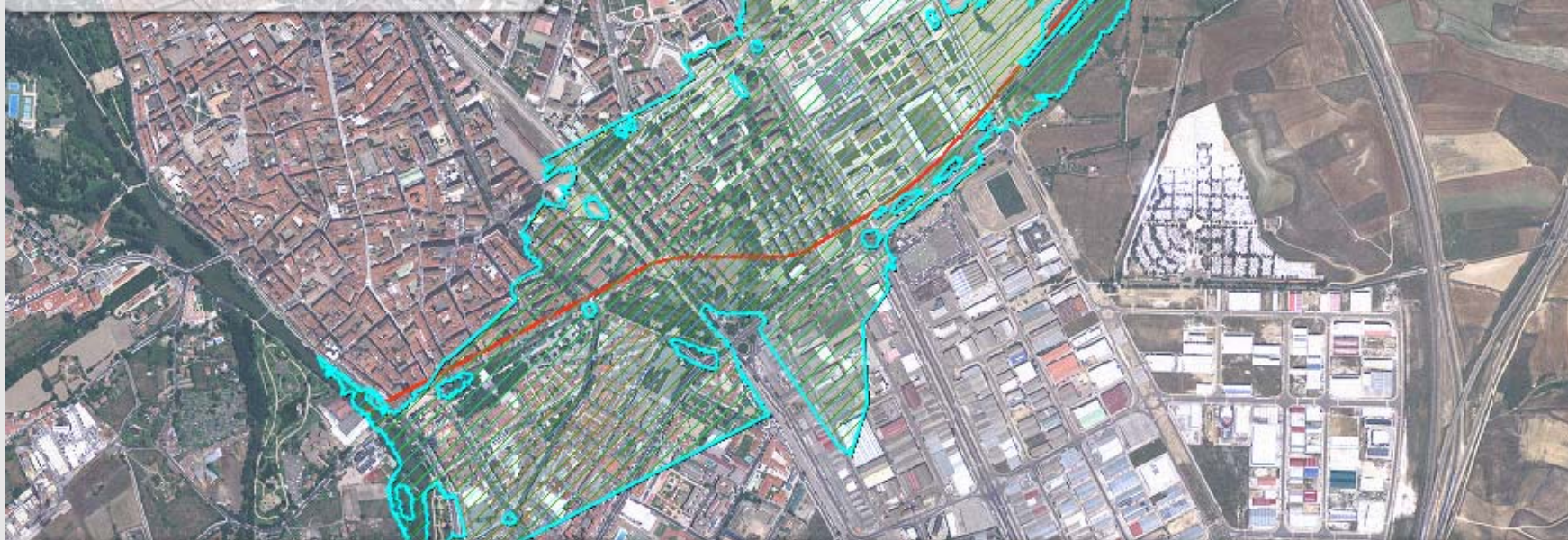
Identificar de: **Áreas de importancia medic**

Capa: **Áreas de importancia medi**

Campo	Valor
Información	Ver Informe
Código ARPSI	ES020_0013
Código masa de ag	149, 150, 153, 155; 248;257
Descripción afecció	

Mantener Selección

Áreas de importancia medioambiental de origen fluvial T=10 años	
Identificador	ES020_0013_T10_ZOPR_01
Código ARPSI	ES020_0013
Código masa de agua (DMA)	149, 150, 153, 155; 248;257
Descripción afección masa de agua	AFECCIÓN A MASAS DE AGUA: RÍO CARRIÓN, RÍO VALDEGINATE, ARROYO VILLALOBÓN
Código de zona captación de agua potable	CAPTACIONES SUPERFICIALES: 4750103, 4750085
Descripción afección a zona captación	AFECCIÓN A CAPTACIONES SUPERFICIALES
Código de zona recreativa	
Descripción afección a zona recreativa	
Código de zona protegida	ES4140077; ES0000216
Descripción afección a zonas protegidas	APROX. 5% DE LA ZONA INUNDABLE ES LIC (RIBERAS DEL RÍO CARRIÓN Y AFLUENTES) Y 5% ES ZEPA (LA NAVA-CAMPOS SUR)
Otros efectos ambientales	AFECCIÓN A TRAMO PÍSCICOLA EN RÍO CARRIÓN DE LOS CONDES A VILLALBA DE GUARDO





GOBIERNO DE ESPAÑA

MINISTERIO DE AGRICULTURA, ALIMENTACIÓN Y MEDIO AMBIENTE

http://www.magrama.gob.es/es/agua/participacion-publica/default.aspx

Ministerio de Agricultura, Alimentación y Medio Ambiente

Bienvenidos · Benvinguts · Benvindos · Ongi etorri · Benvinguts · Welcome · Bienvenues

A A A | Mapa Web



GOBIERNO DE ESPAÑA

MINISTERIO DE AGRICULTURA, ALIMENTACIÓN Y MEDIO AMBIENTE

Ministerio

Áreas de actividad

Participación pública

Cartografía y SIG

Estadísticas

Sede electrónica

Sala de prensa

Gestión de los riesgos de inundación

En fase de consulta pública se encuentra la evaluación preliminar del riesgo de inundación de las siguientes Demarcaciones Hidrográficas:

- [Fuerteventura](#)
- [El Hierro](#)

En materia de mapas de peligrosidad y riesgo de inundación, en estos momentos, se puede acceder a la información de las siguientes demarcaciones hidrográficas:

- [Cantábrico Oriental en el ámbito de las Cuenclas Internas del País Vasco](#)
- [Duero \(parte española\)](#)
- [Júcar](#)
- [Ebro](#)
- [Cantábrico Oriental en el ámbito de la C.H. del Cantábrico](#)
- [Miño Sil](#)
- [Cantábrico Occidental en el ámbito de la C.H. del Cantábrico](#)
- [Cuenclas internas de Cataluña](#)

En el [Sistema Nacional de Cartografía de Zonas Inundables](#), ya se pueden consultar los mapas de peligrosidad de las inundaciones de origen fluvial de las Demarcaciones Hidrográficas del Miño Sil, Duero, Júcar y Segura junto con los mapas de riesgo de las Demarcaciones del Miño Sil y Duero, que complementan la consulta oficial que se realiza las páginas web de los respectivos organismos. Las posibles alegaciones o solicitudes información durante este periodo de consulta deben realizar a través de los distintos organismos de cuenca en sus webs específicas.

El [documento de ayuda del visor del SNCZ](#) tiene como objetivo facilitar la utilización del visor, entender su funcionamiento y la consulta de las distintas capas con información disponibles. Este documento complementa la ayuda del visor, a la que se puede acceder también a través del botón específico situado en la barra de herramientas de este.

tanque de tormentas de Es

Noticias sobre Agua
[Ver todas las noticias](#)

Voluntariado en R



MINISTERIO DE AGRICULTURA, ALIMENTACIÓN Y MEDIO AMBIENTE

CONSULTA DEL SISTEMA NACIONAL DE CARTOGRAFIA DE ZONAS INUNDABLES

El objetivo de este documento es el tener contacto y facilitar la utilización del visor del Sistema Nacional de Cartografía de Zonas Inundables, entender su funcionamiento y la consulta de las distintas capas disponibles. El visor cartográfico de zonas inundables permite a todos los interesados visualizar los mapas de peligrosidad y riesgo de inundación elaborados por este Ministerio y aquellos que han aportado las Comunidades Autónomas.

Para acceder a este visor puede hacerlo a través de la Web del Magrama, pinchando en el botón de activar AGUA, a la siguiente URL: Gestión de los riesgos de inundación y acceso al visor del SNCZ.

[http://www.magrama.gob.es/es/agua/temas/gestion-de-los-riesgos-de-inundacion/](#)

o bien directamente:

[http://www.magrama.gob.es/es/agua/temas/gestion-de-los-riesgos-de-inundacion/visor/](#)

Este documento complementa la ayuda del visor, a la que se puede acceder a través del botón específico situado en la barra de herramientas del visor, que enlaza con la web de ayuda del visor.

[http://www.magrama.gob.es/es/agua/temas/gestion-de-los-riesgos-de-inundacion/visor/](#)

Este ejemplo se va a desarrollar consultando la información disponible en la ciudad de Logroño.

Para acercarnos a una zona determinada (en este caso, Logroño) existen dos maneras:

1) la primera sería utilizando parámetros de la barra de herramientas, (ver como por la derecha LOCALIZAR)

GOBIERNO DE ESPAÑA | MINISTERIO DE AGRICULTURA, ALIMENTACIÓN Y MEDIO AMBIENTE | CONFEDERACIÓN HIDROGRÁFICA DEL EBRO | CH Ebro

El Organismo | La Cuenca | Servicios al Ciudadano | Marco Legal

Castellano | Inglés | Buscar

La Cuenca >> Información Hidrológica >> Consulta Pública Directiva Inundaciones. Fase II

Consulta Pública Directiva Inundaciones. Fase II

Las inundaciones en España constituyen un riesgo natural que a lo largo del tiempo ha producido los mayores daños tanto materiales como en pérdida de vidas humanas. La lucha contra sus efectos requiere la puesta en marcha de soluciones tanto estructurales (obras de defensa) como no estructurales. Entre estas medidas se encuentran los planes de Protección Civil, la implantación de sistemas de alerta temprana, la corrección hidroclimático-forestal de las cuencas y, especialmente, medidas de ordenación del territorio.

Resolución 2007/60/CE relativa a la "Evaluación y gestión de los riesgos de inundación" (Directiva de Inundación) de 23 de octubre de 2007, que trasponen al ordenamiento español, tienen como consecuencia las inundaciones sobre la salud

Menú

- Situación actual de la cuenca
- Sistema Automático de Información Hidrológica (SAIH)
- Redes Hidrológicas
- Datos Estadísticos
- Consulta Pública Directiva Inundaciones

GOBIERNO DE ESPAÑA | MINISTERIO DE AGRICULTURA, ALIMENTACIÓN Y MEDIO AMBIENTE | CONFEDERACIÓN HIDROGRÁFICA DEL MIÑO-SIL

Inicio mapas

Demarcación | Planificación Hidrológica | Calidad de las Aguas | Actuaciones

SAIH PDA | IDE | DIRECTORIO

Inicio » Comunicación » Actividad del Organismo » CONSULTA PÚBLICA MAPAS DE PELIGROSIDAD Y RIESGO DE INUNDACIÓN Y DOMINIO PÚBLICO HIDRAULICO DE LAS ZONAS INUNDABLES

CONSULTA PÚBLICA MAPAS DE PELIGROSIDAD Y RIESGO DE INUNDACIÓN Y DOMINIO PÚBLICO HIDRAULICO DE LAS ZONAS INUNDABLES

Jueves, 16 Enero 2014

Durante un periodo de tres meses contados desde el 17 de enero de 2014, se someten a consulta pública los mapas de peligrosidad y riesgo de inundación y la delimitación de las cuencas públicas, zonas de somersumbre potica y flujo preferente de las áreas con riesgo potencial significativo de inundación y





GOBIERNO DE ESPAÑA

MINISTERIO DE AGRICULTURA, ALIMENTACIÓN Y MEDIO AMBIENTE

Estadísticas información disponible

Cartografía de Zonas Inundables, Dominio Público Hidráulico y Seguridad de Presas y Embalses

Demarcación	Km de Cauces con D.P.H. Deslindando	Km de Cauces con D.P.H. Cartográfico o Probable	Total Dominio Público Hidráulico	Km de Zona de Flujo Preferente	Km de ZI con alta probabilidad (T=10 años)	Km de ZI frecuente (T=50 años)	Km de ZI con probabilidad media u ocasional (T=100 años)	Km de ZI con probabilidad baja o excepcional (T=500 años)	Total Zonas Inundables	Km de Zonas Inundables en Normas de Explotación	Km de Inventario de tramos con Planes de Emergencia	Total Seguridad de Presas y Embalses	Total General
Cantábrico occidental	18	166	184	47	1.647	2.067	2.517	2.565	8.843	-	267	267	9.294
Cantábrico oriental	-	13	13	13	736	-	736	736	2.221	-	64	64	2.298
Ceuta	-	-	-	-	-	-	-	-	-	-	-	-	-
Cuenca mediterránea Andaluza	-	-	-	-	-	19	190	635	844	106	52	158	1.002
Cuencas internas de Cataluña	-	-	-	-	-	-	-	-	-	-	-	-	-
Duero	133	826	959	4.209	4.073	845	4.798	4.798	18.723	616	3.189	3.805	23.487
Ebro	35	2.065	2.100	4	3.055	4.378	4.801	4.806	17.044	3.194	5.460	8.654	27.798
El Hierro	-	-	-	-	-	-	-	-	-	-	-	-	-
Fuerteventura	-	-	-	-	-	-	-	-	-	-	-	-	-
Galicia costa	-	158	158	154	157	157	158	158	784	-	-	-	942
Gran Canaria	-	-	-	-	-	-	-	-	-	-	-	-	-
Guadalete y Barbate	-	-	-	-	199	199	199	493	1.090	-	-	-	1.090
Guadalquivir	48	-	48	-	180	179	346	328	1.033	-	1.180	1.180	2.261
Guadiana	124	103	227	1.419	1.694	1.556	1.733	1.749	8.151	-	2.041	2.041	10.419
Islas Baleares	-	-	-	-	-	-	-	871	871	-	-	-	871
Júcar	81	2.170	2.251	2.387	2.573	2.635	3.346	3.328	14.269	633	724	1.357	17.877
La Gomera	-	-	-	-	-	-	-	-	-	-	-	-	-
La Palma	-	-	-	-	-	-	-	-	-	-	-	-	-
Lanzarote	-	-	-	-	-	-	-	-	-	-	-	-	-
Melilla	-	-	-	-	-	-	-	-	-	-	1	1	1
Miño-Sil	36	746	782	756	882	322	938	941	3.839	-	266	266	4.887
Segura	95	1.075	1.170	968	1.144	1.515	1.179	1.206	6.012	3.697	1.044	4.741	11.923
Tajo	453	624	1.077	167	400	207	2.006	2.451	5.231	2.312	2.046	4.358	10.666
Tenerife	-	-	-	-	-	-	-	-	-	-	-	-	-
Tinto, Odiel y Piedras	24	1	25	-	184	184	201	259	828	-	21	21	874
TOTAL	1.047	7.947	8.994	10.124	16.924	14.263	23.148	25.324	89.783	10.558	16.355	26.913	125.690



GOBIERNO DE ESPAÑA

MINISTERIO DE AGRICULTURA, ALIMENTACIÓN Y MEDIO AMBIENTE

Estadísticas Web del SNCZI



GOBIERNO DE ESPAÑA

MINISTERIO DE AGRICULTURA, ALIMENTACIÓN Y MEDIO AMBIENTE

Portal magrama.gob.es - Estadísticas de acceso

Febrero de 2014



Resto de Visores - CAPAS	mar-13	abr-13	may-13	jun-13	jul-13	ago-13	sep-13	oct-13	nov-13	dic-13	ene-14	feb-14
Agricultura	131.652	108.847	96.951	72.958	89.937	74.681	103.088	213.654	243.833	157.488	129.825	176.343
Caracterización Agroclimática	25.036	18.398	20.306	17.564	18.737	18.741	22.608	41.843	47.984	42.906	22.615	61.795
Estaciones Meteorológicas	24.990	21.798	18.905	17.258	23.878	13.769	23.802	35.890	33.717	18.264	20.991	36.482
Estadísticas	1.172	1.391	1.424	131	334	131	1.791	2.016	1.178	653	490	1.331
Evolución Anual de los Cultivos y Aprovechamiento	1.104	1.543	3.118	549	1.028	758	1.473	2.485	2.105	708	1.486	1.994
Mapa de Cultivos	74.681	63.360	50.995	36.104	43.799	39.571	51.466	123.785	154.387	91.953	80.159	71.458
Plan de Regionalización	4.669	2.357	2.203	1.352	2.161	1.711	1.948	7.635	4.462	3.004	4.084	3.283
Agua	317.645	350.777	245.711	268.389	336.479	254.101	473.879	663.134	496.856	352.609	409.012	498.088
Afloramientos permeables	2.021	2.482	984	1.391	2.144	4.837	1.650	5.483	2.383	2.349	1.999	1.704
Aprovechamientos Hidroeléctricos	2.915	4.423	4.578	4.176	10.162	1.600	7.201	15.768	6.867	5.400	6.375	12.707
ARPSYS	12.187	13.462	14.098	21.427	19.888	8.987	22.062	28.129	26.951	14.718	18.403	26.851
Cartografía de Zonas Inundables	62.809	75.261	66.803	79.137	88.607	51.601	104.193	142.063	136.519	87.524	120.668	131.778
Cauces con Estudios de DPH	12.056	14.905	16.653	20.941	19.171	10.542	26.053	43.627	41.291	22.686	37.910	39.099
Cuencas	--	--	--	--	--	1	--	21	2.067	4.153	2.096	3.247
Datos SAIH	131.240	132.989	60.579	56.136	73.656	89.814	198.576	215.549	120.822	77.856	91.860	113.205
Demarcaciones hidrográficas y organismos de cuencas	--	--	--	--	--	--	--	4	115	520	332	387
Elementos Biológicos	918	1.267	877	570	3.287	724	2.585	3.304	1.517	1.221	2.520	3.217
Estaciones de Aforo	16.128	23.736	15.013	23.965	26.616	20.789	30.283	50.297	45.615	30.898	33.004	32.153
Hidrografía	--	--	--	--	--	--	--	19	4.438	3.776	2.584	4.229
Inventario de Presas y Embalses	20.582	20.601	19.629	19.410	30.302	15.494	24.089	57.772	54.067	29.546	28.398	46.158
Mapa de caudales	5.140	7.798	8.230	6.337	5.451	5.453	10.423	15.981	11.897	8.251	8.549	10.979



European Commission



GOBIERNO DE ESPAÑA

MINISTERIO DE AGRICULTURA, ALIMENTACIÓN Y MEDIO AMBIENTE

Estadísticas Web del SNCZI



GOBIERNO DE ESPAÑA

MINISTERIO DE AGRICULTURA, ALIMENTACIÓN Y MEDIO AMBIENTE

Portal magrama.gob.es - Estadísticas de acceso

Febrero de 2014



Resto de Visores - CAPAS	mar-13	abr-13	may-13	jun-13	jul-13	ago-13	sep-13	oct-13	nov-13	díc-13	ene-14	feb-14
máximos												
Mapas de Riesgo	--	--	--	--	--	--	--	--	5.259	12.774	12.575	22.709
Masas de agua subterránea	6.347	9.843	5.511	6.831	12.580	10.749	8.138	16.182	9.836	9.658	8.413	10.344
Masas de agua superficiales	--	--	--	--	--	--	--	335	1.602	1.203	1.046	264
Piezometría	3.964	8.171	4.582	5.272	9.021	6.819	6.939	13.450	7.833	8.556	6.424	9.798
Planificación hidrológica	--	--	--	--	125	30	77	623	1.091	653	472	692
Programa ERHIN	--	--	--	--	--	--	--	--	285	219	201	203
Red de Control del Estado Químico	3.207	2.656	2.127	1.723	4.493	5.598	2.799	9.052	4.059	4.048	2.495	3.913
Red de Seguimiento	--	--	--	--	--	178	1.760	2.614	1.288	380	822	874
Regadíos y economía del agua	--	--	--	--	--	--	--	11	--	--	--	--
Restauración de DPH	--	--	--	--	--	--	--	--	171	144	236	242
Saneamiento y depuración de aguas residuales	--	--	--	--	59	--	167	310	891	1.993	968	2.106
Sondeos	3.112	3.884	3.402	3.468	6.904	3.701	4.162	9.197	4.903	4.025	4.739	5.285
Subcuencas	4.307	4.980	3.648	3.907	7.797	1.539	5.081	10.033	4.058	5.528	2.372	3.467
Unidades Hidrogeológicas	3.120	4.777	2.389	4.215	6.885	4.344	4.611	8.920	5.467	4.926	4.785	6.818
Zonas protegidas	--	--	102	--	--	3	29	37	514	517	911	812
SAIH-Web	27.592	19.542	16.506	9.483	9.390	11.300	13.168	15.486	9.984	9.087	7.855	4.847
Alimentación	3.238	3.872	38.027	34.668	52.662	47.083	53.273	89.176	73.391	60.671	59.726	69.007
Agroturismo	31	162	288	28	27	49	145	392	161	33	5	163
Calidad Diferenciada	2.804	3.053	4.555	2.408	3.348	7.750	6.656	9.637	7.804	4.352	6.162	7.110
Industrias Agroalimentaria	403	657	33.184	32.232	49.287	39.284	46.472	79.147	65.426	56.286	53.559	61.734
Ayudas PAC	984	1.125	706	484	2.170	993	2.310	2.896	1.314	1.718	1.781	1.721
Financiación de la PAC	984	1.125	706	484	2.170	993	2.310	2.896	1.314	1.718	1.781	1.721
Biodiversidad	103.380	105.490	62.800	53.888	68.921	45.225	70.189	166.074	127.532	90.048	106.153	86.365



European Commission



GOBIERNO
DE ESPAÑA

MINISTERIO
DE AGRICULTURA, ALIMENTACIÓN
Y MEDIO AMBIENTE

Conclusiones

La elaboración y publicación de los **mapas de peligrosidad y riesgo** es un hito muy importante para todas las administraciones, y en especial, para **la ordenación del territorio y protección civil** siendo también una herramienta para incrementar la **toma de conciencia de la ciudadanía** acerca del fenómeno de las inundaciones.

Esta **cartografía** de calidad **permitirá tomar las mejores decisiones y establecer** las necesarias **prioridades** en la gestión de los riesgos de inundación.

Para ello es necesario seguir impulsando la **colaboración** entre todas las administraciones, hasta ahora muy fructífera, para la elaboración de los planes de gestión, siguiente paso en el cumplimiento de la Directiva de Inundaciones.

El **cumplimento de nuestros compromisos** como Estado Miembro de la Unión Europea es esencial para nuestra **credibilidad** y la imagen de **nuestras empresas**.





GOBIERNO DE ESPAÑA

MINISTERIO DE AGRICULTURA, ALIMENTACIÓN Y MEDIO AMBIENTE



MINISTERIO DEL INTERIOR

SUBSECRETARÍA

DIRECCIÓN GENERAL DE PROTECCIÓN CIVIL Y EMERGENCIAS



escuela nacional de protección civil



Jornada técnica sobre riesgo de inundaciones

Sistemas de alertas hidrológicas-meteorológicas
 SISTEMA NACIONAL DE CARTOGRAFÍA DE ZONAS INUNDABLES. MAPAS DE PELIGROSIDAD Y RIESGO. VISOR CARTOGRÁFICO



MUCHAS GRACIAS POR SU ATENCIÓN

Mónica Aparicio Martín
maparicio@magrama.es