

JORNADA TÉCNICA DE INUNDACIONES

Elaboración de las EPRI's
Estado actual de la Cuenca del Duero

14 DE JUNIO DE 2012
Escuela Nacional de Protección Civil

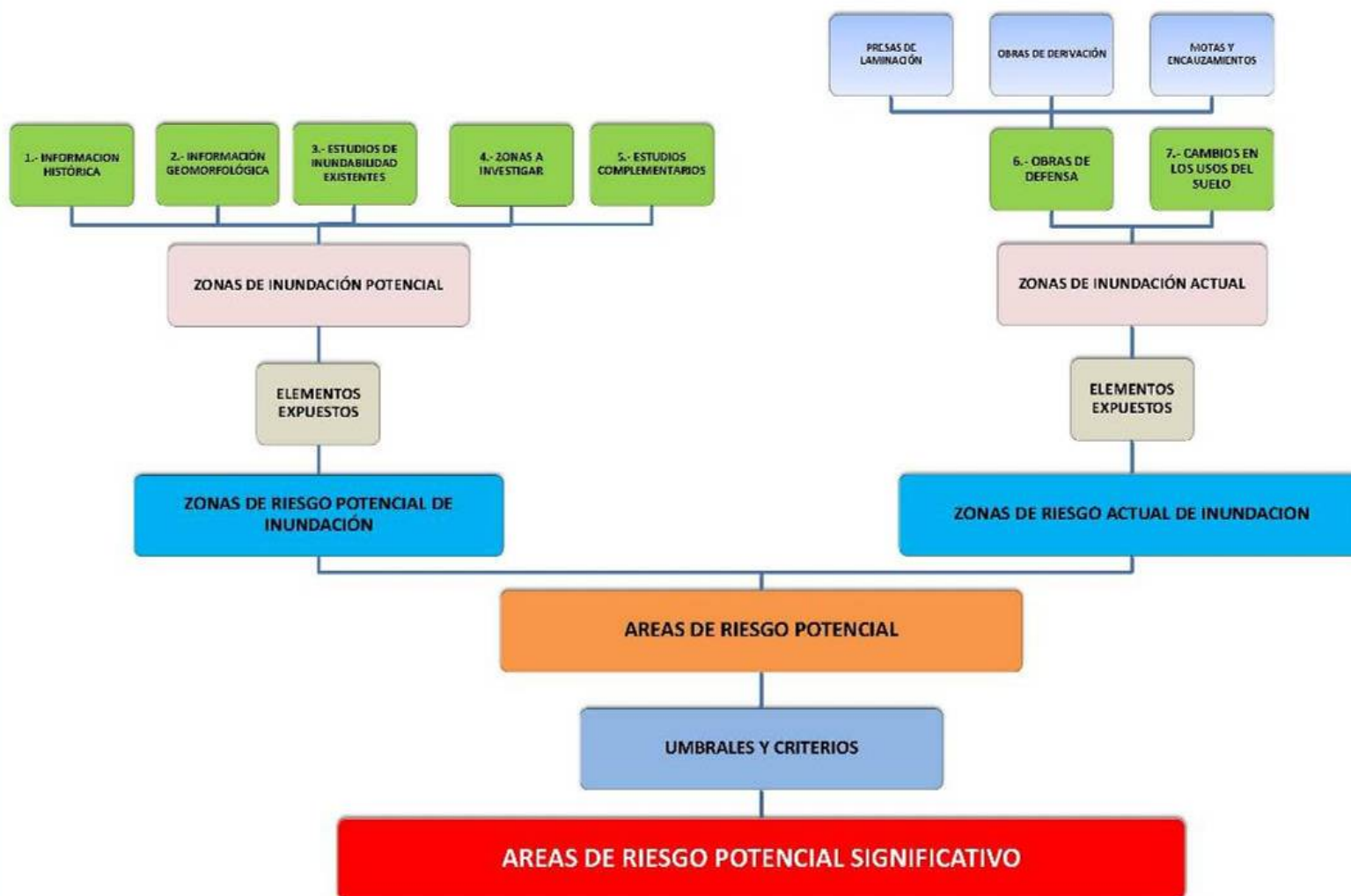
Real Decreto 903/2010, de 9 de julio, de evaluación y gestión de riesgos de inundación

Plazos:

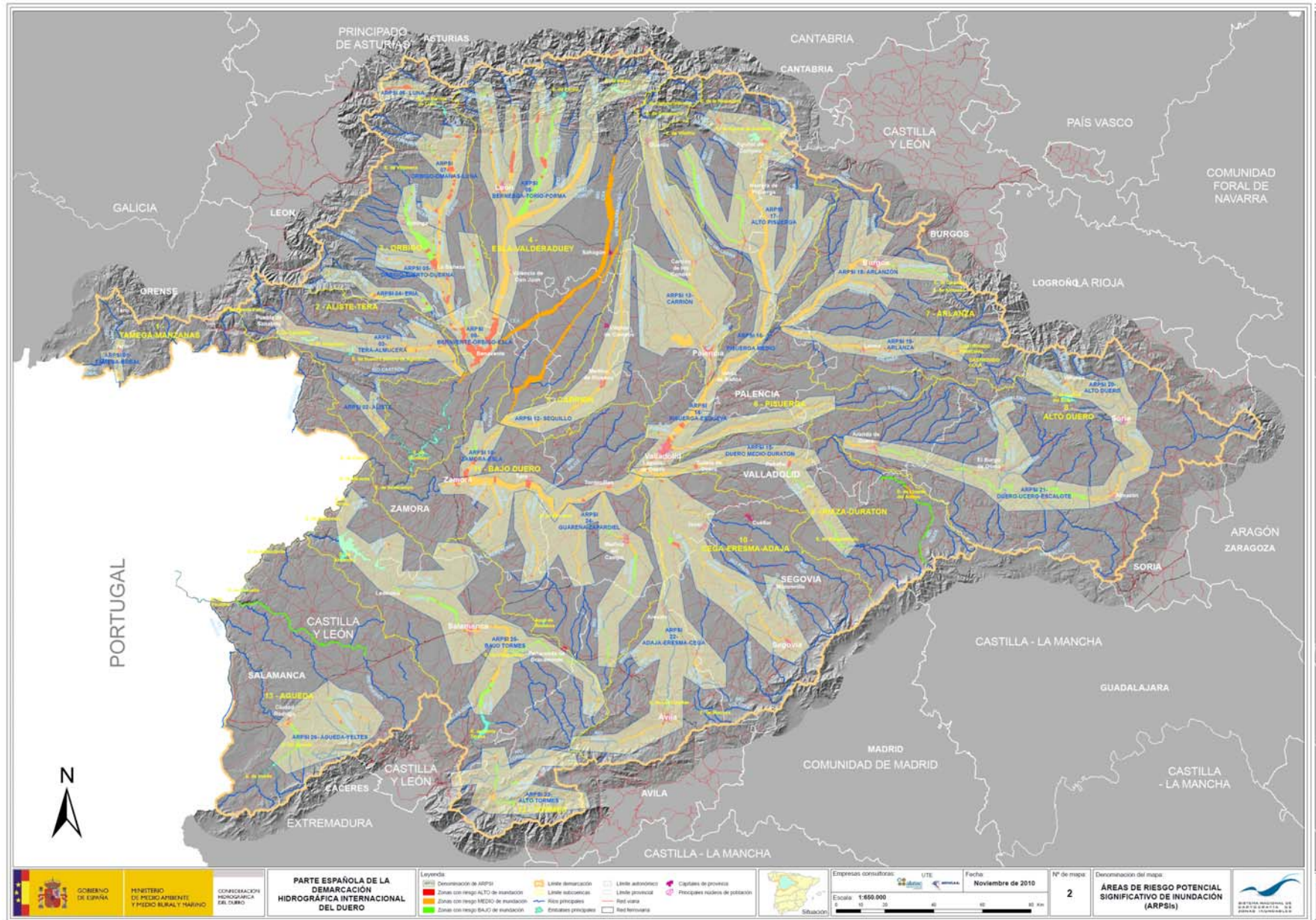
Eval. Preliminar del Riesgo de Inun. (EPRI&ARPS)	Dic. 2011
Mapas de Peligrosidad y de Riesgo	Dic. 2013
Planes de Gestión	Dic. 2015

Real Decreto 903/2010, de 9 de julio, de evaluación y gestión de riesgos de inundación.

EVALUACION PRELIMINAR DEL RIESGO



“Elaboración de los EPRI’s Duero”



“Elaboración de las EPRIs Duero”



SISTEMA NACIONAL DE CARTOGRAFIA DE ZONAS INUNDABLES



ÁREAS DE RIESGO POTENCIAL SIGNIFICATIVO DE INUNDACIÓN ARPSI's

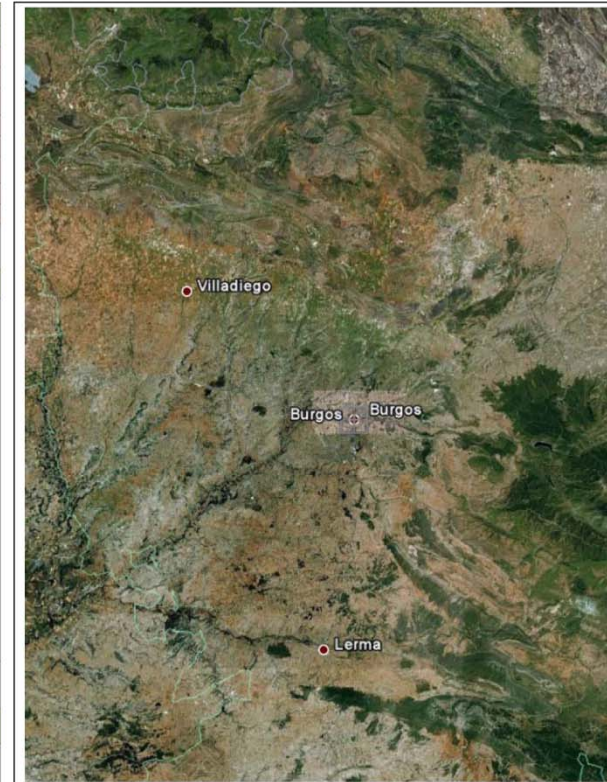
Estado	Demarcación Hidrográfica	ARPSI Nº	Denominación Área ARPSI	Código ARPSI	Total Zona Inundable Significativa (long km.)	Total Áreas de Riesgo Significativo (Long km.)	Coordenadas ETRS 89
ES - ESPAÑA	020 - DUERO	18	ARLANZÓN	ES/020/018	86.83 Km	17.67 Km	X: 438126.029 Y: 4686807.792

LOCALIZACION GEOGRÁFICA:	SUBCUENCAS:
El tramo definido se localiza en el cauce del río Arlanzón desde Villasur de Herreros hasta la confluencia con el Arlanza; en el río ausines desde Revillaruz hasta la confluencia con el Arlanza; en el río Ubierna desde Sotopalacios hasta Quintanilla-Vivar y en el río Úrbel en el entorno de Huérmeces y desde Tardajos hasta la confluencia con el Arlanzón.	ARLANZA

IDENTIFICACION AREAS DE RIESGO (TRAMOS DE CAUCE) POTENCIAL SIGNIFICATIVO							
Cauce	Cód. Tramo	Descripción del tramo	Long.	Cauce	Cód. Tramo	Descripción del tramo	Long.
Arlanzón	07-1800010-01	San Medel					
Arlanzón	07-1800010-02	Burgos (arroyo Cardeñadijo)					
Ausines	07-1800108-01	Desde Sarracin hasta Revillaruz					
Ubierna	07-1800067-01	Sotopalacios					
Ubierna	07-1800067-02	Quintanilla-Vivar					
Úrbel	07-1800048-01	Desde Montorio hasta Huérmeces					
Úrbel	07-1800048-02	Tardajos					

EVENTOS DE INUNDACIÓN REGISTRADOS – CATALOGO DE INUNDACIONES HISTÓRICAS DEL DUERO (CIHD)			
Albillos: 1997	Olimillos de Muño: 2001	Villariego: 1997	
Alfoz de Quintanadueñas: 1997, 2001	Palazuelos de Muño: 1997	Villaverde-Mogina: 1881, 1995, 1997, 2001	
Arcos: 1997, 2001	Palenzuela: 1909	Villazopeque: 1995	
Arlanzón: 1995, 1997, 2001	Pampliega: 1995, 1997	Villodrigo: 1881, 1961, 1995, 2001	
Barrio de Muño: 1995, 1997	Pedrosa del río Úrbel: 1997, 2001		
Belbimbre: 1995	Quintanaortuño: 1997		
Buniel: 1997	Quintanilla Vivar: 1997, 2001		
Burgos: 1286, 1527, 1582, 1630, 1680, 1775, 1874, 1881, 1900, 1926, 1927, 1935, 1947, 1948, 1959, 1961, 1995, 1997, 2001	Rabé de las Calzadas: 1995, 1997, 2001		
Cabria: 1995, 1997, 2001	Revilla- Vallejera: 1997		
Cardeñajimeno: 1947, 1960, 1997, 2001	Revillaruz: 1997, 2001		
Castrillo del Val: 2001	Saídaña de Burgos: 1997		
Cayuela: 1997	San Mamés de Burgos: 1997, 2001		
Celada del Camino: 1995, 2001	Sarracin: 1997, 2001		
Estepar: 1995, 1997, 2001	Sotragero: 1997, 2001		
Frandovíñez: 1997, 2001	Tardajos: 1995, 1997		
Huérmeces: 1997, 2001	Valle de las Navas: 1997, 2001		
Ibeas de Juarros: 1997, 2001	Valle de Santibáñez: 1997, 2001		
Las Quintanillas: 1997	Villagonzalo Pedernales: 2001		
Los Ausines: 1997	Villalbilla de Burgos: 1997		
Merindad del Río Ubierna: 1997	Villaldemiro: 1995, 1997, 2001		
Modubar de la Emparedada: 2001	Villaquirán de los Infantes: 1995, 1997		

CARACTERISTICAS HIDROLÓGICAS DEL AREA			
REGIMEN PLUVIAL: Estacional, Torrencial	PRECIPITACION MEDIA: Anual: 542 mm	TIPO DE INUNDACION : Fluvial, Pluvial	RECURRENCIA DE LA INUNDACION: Anual, T-5 T-10



Mapas de Peligrosidad y Riesgo

- Fecha límite *RD 903/2010*, Dic. 2013
- Fecha prevista (1,2,3,4) Nov. 2012

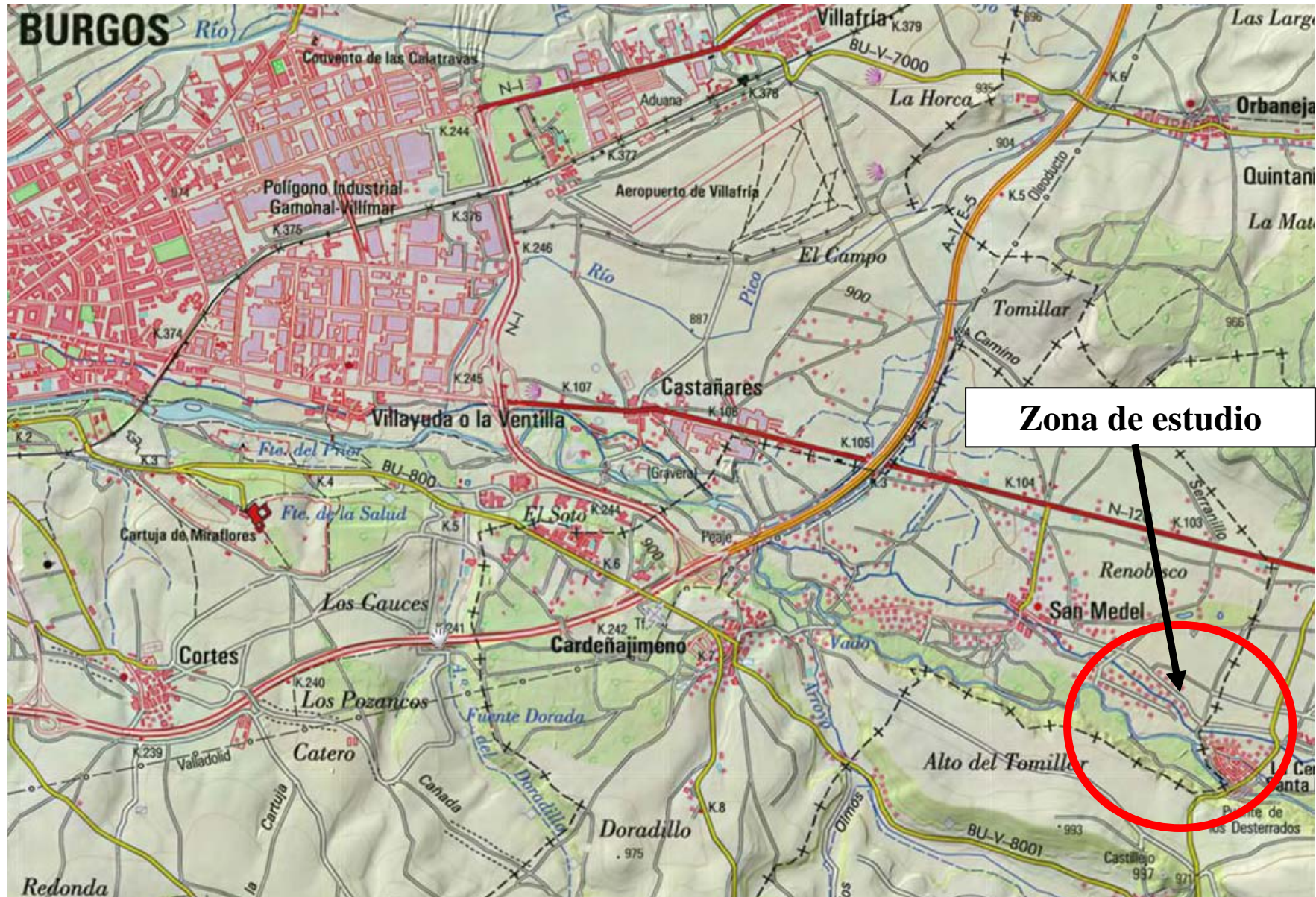
Estado actual:

- | | |
|---------------------------------------|------------------|
| ➤ 1. Geomorfología | terminada |
| ➤ 2. Modelo Hidrológico (HEC-HMS) | terminado |
| ➤ 3. Modelo Hidráulico (Infoworks 2D) | en curso |
| ➤ 4. Delimitación de DPH | falta |
| ➤ 5. Mapas de riesgo | falta |

Problema: mapas de usos del suelo precisos y actualizados

Mapas de Peligrosidad

Selección de zona



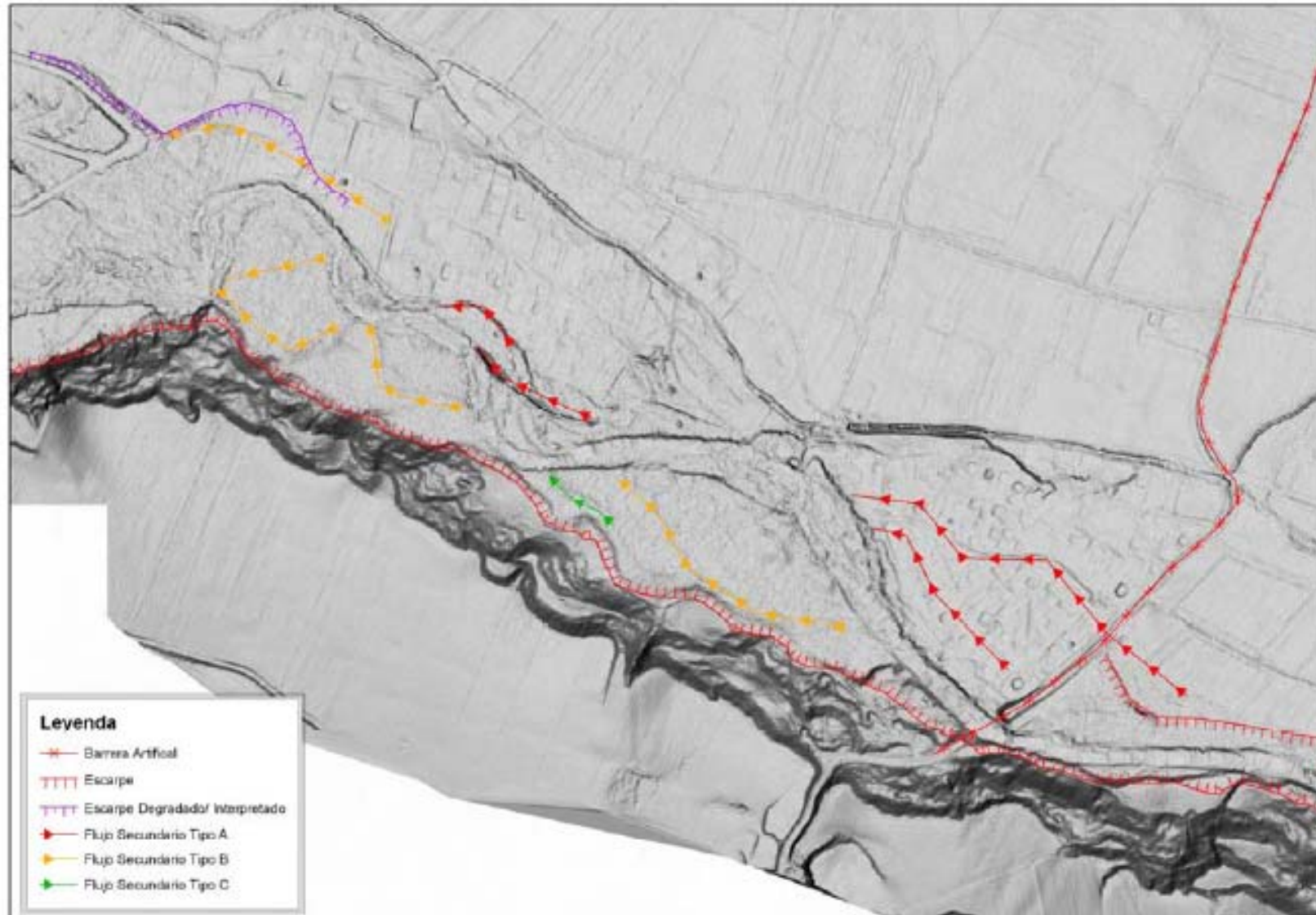
Mapas de Peligrosidad

información de partida



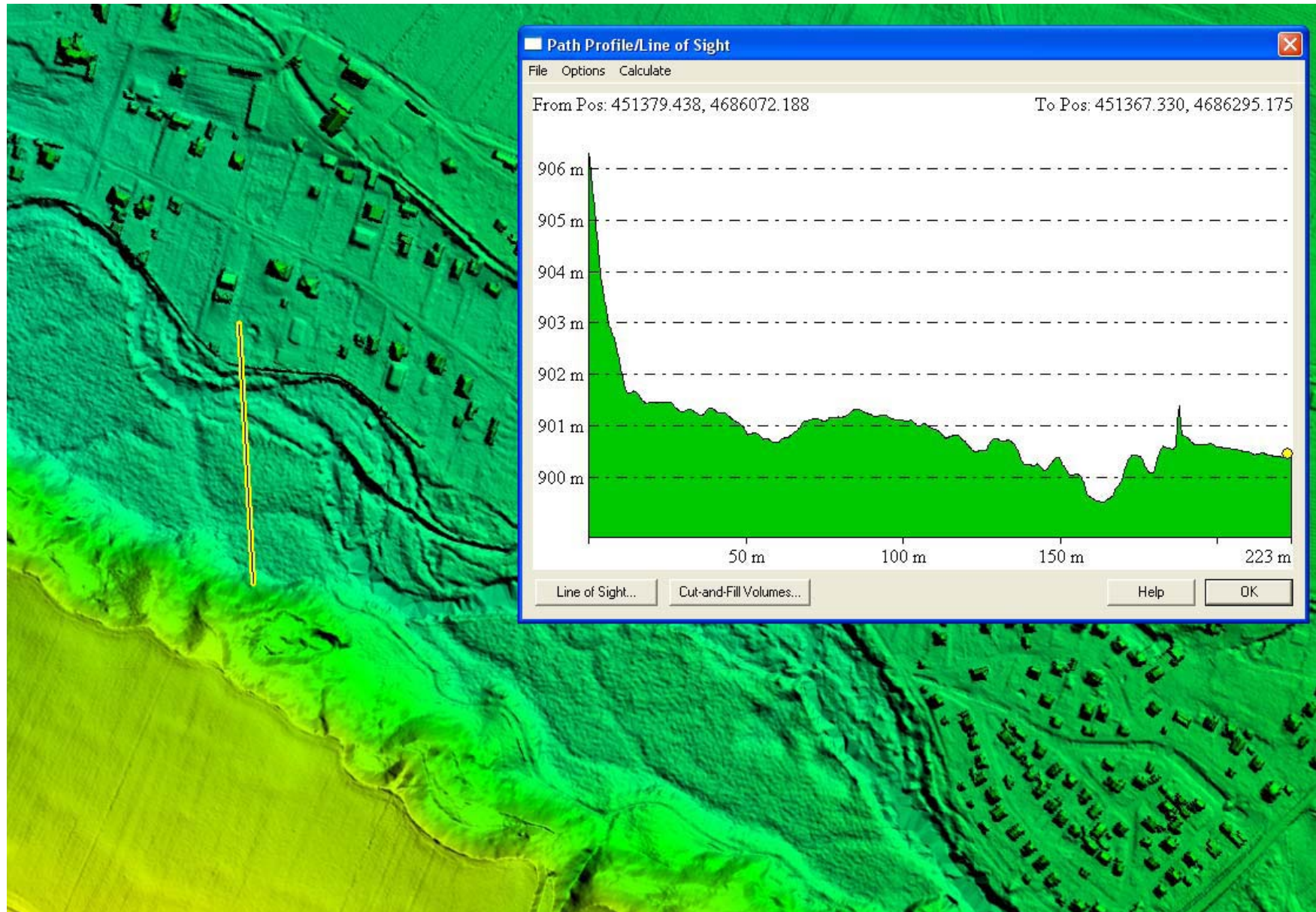
Mapas de Peligrosidad

Estudio Geomorfológico



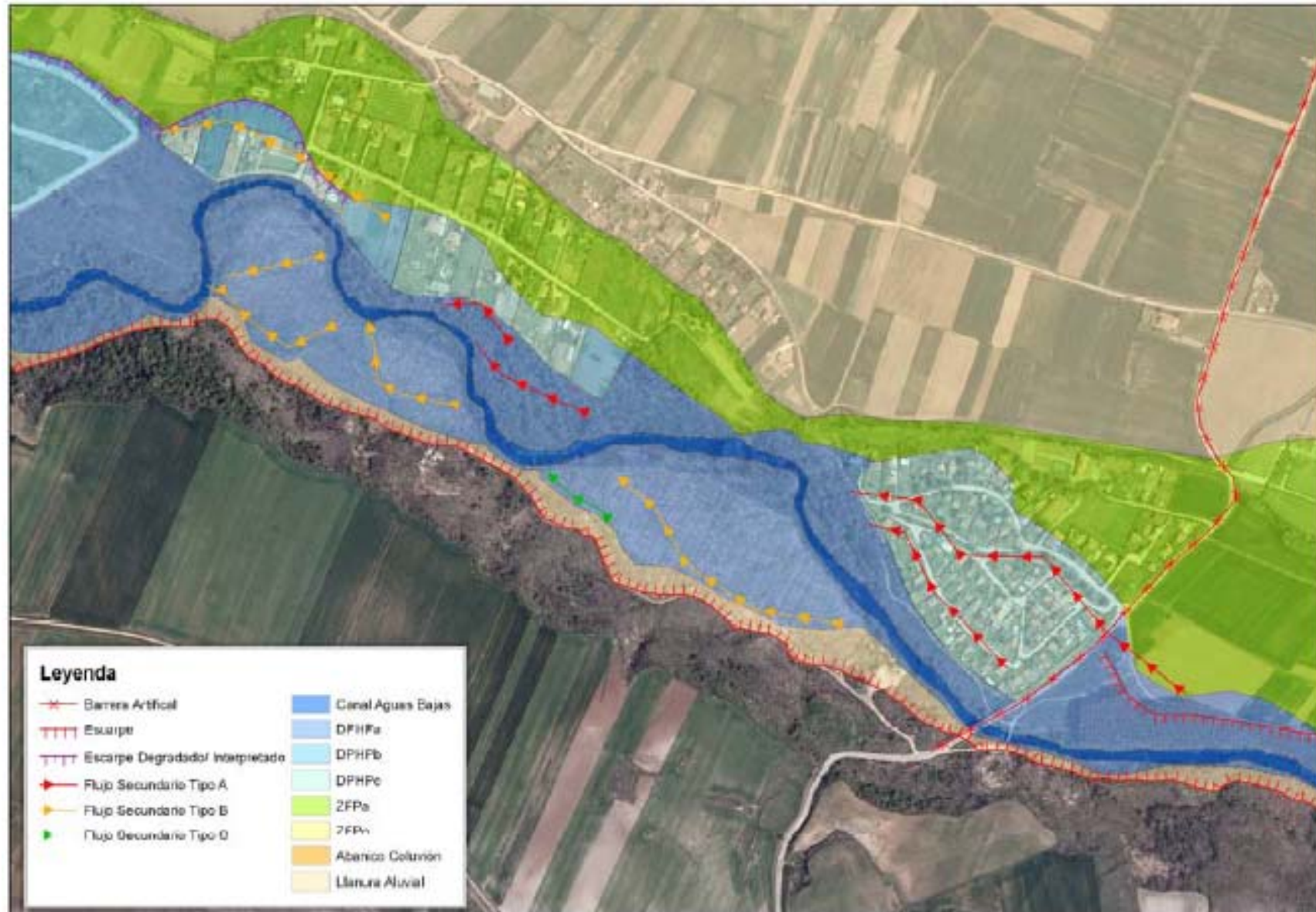
Mapas de Peligrosidad

Estudio Geomorfológico



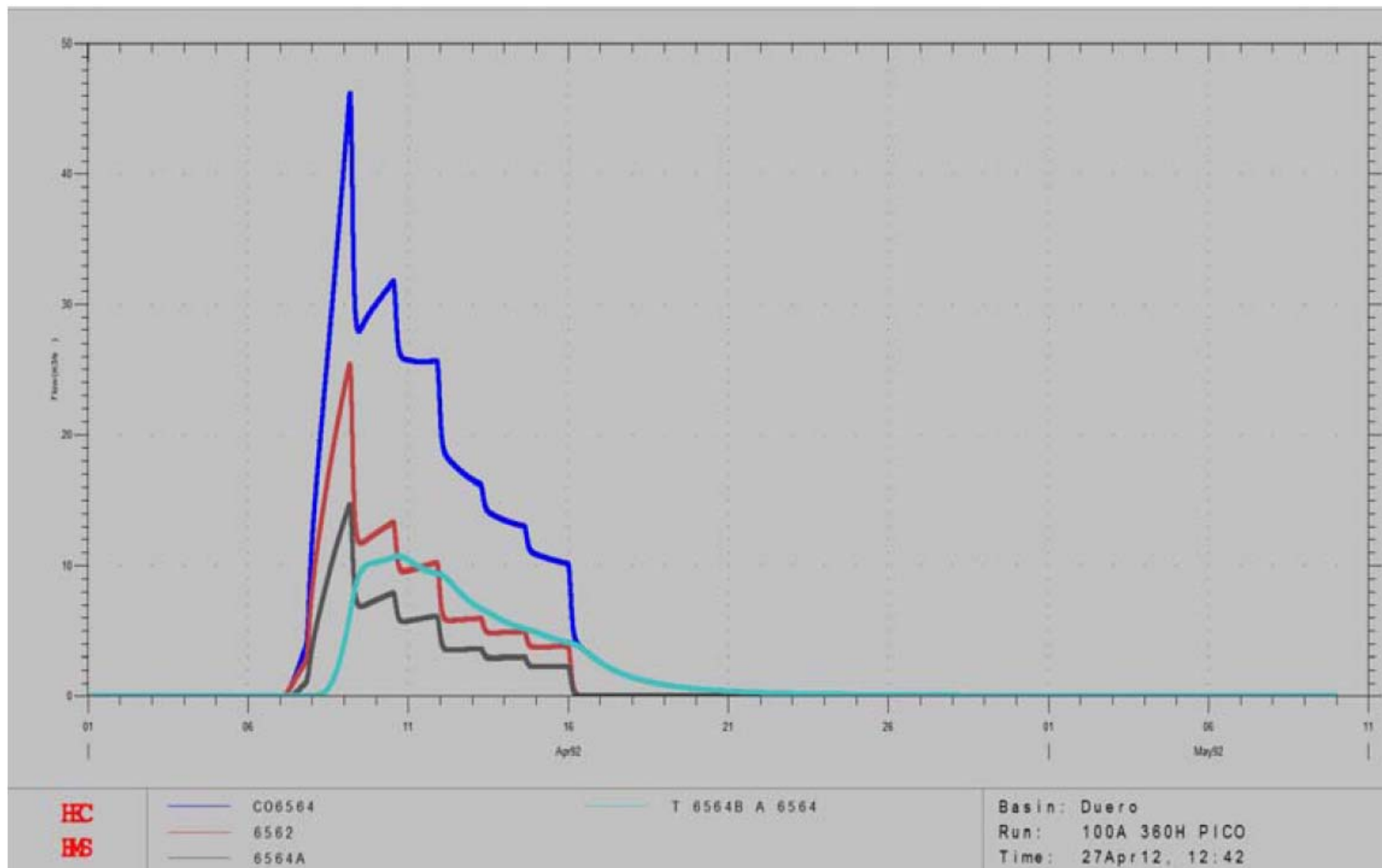
Mapas de Peligrosidad

Estudio Geomorfológico



Mapas de Peligrosidad

Estudio Hidrológico



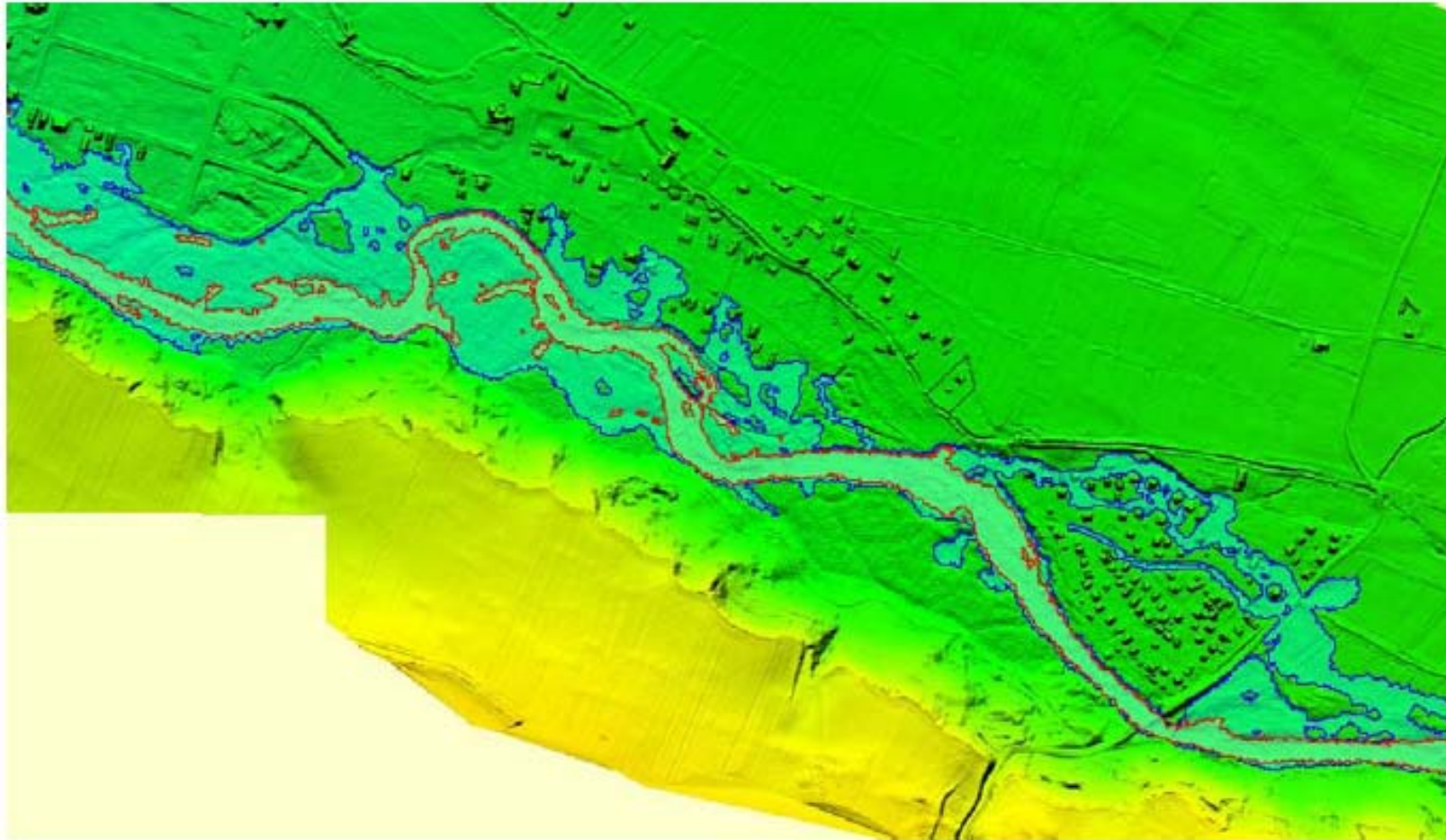
Mapas de Peligrosidad

Modelo Hidráulico (Infoworks 2D)



Mapas de Peligrosidad

Modelo Hidráulico (Infoworks 2D)



Planes de Gestión

Fecha límite

Dic 2015

MUCHAS GRACIAS