



EUSKO JAURLARITZA  
GOBIERNO VASCO

HEZKUNTZA, HIZKUNTZA POLITIKA  
ETA KULTURA SAILA

DEPARTAMENTO DE EDUCACIÓN,  
POLÍTICA LINGÜÍSTICA Y CULTURA

# PLANES DE AUTOPROTECCIÓN Y PLANES DE EMERGENCIA NUCLEAR EN CENTROS EDUCATIVOS PÚBLICOS NO UNIVERSITARIOS DEPARTAMENTO DE EDUCACIÓN - PAÍS VASCO



Servicio Prevención Riesgos Laborales

M<sup>a</sup> Victoria Carazo Alcubilla  
Responsable del Área de Seguridad SPRL

ENPC 5 de Marzo de 2014

**PENBU (2009):** Organismo concernido Decreto 277/2010  
**Norma Vasca Autoprotección:** Titulares de la actividad

## Responsable en actuación de emergencia

- Trabajadores propios: 24.000
- Alumnado: 200.000
- Modo cliente:  
(padres - madres) visitantes y análogos.
- Trabajadores dependientes de empleadores públicos, privados (sin cuantificar)



## Obligación de:

- Elaborar Plan Autoprotección
- Informar y formar al personal
- Posibilitar integración: Planes ámbito superior y Protección Civil
- Colaborar con las autoridades competentes

- CAP 1.** Identificación Titulares y Emplazamiento
- CAP 2.** Descripción de la actividad y del medio físico
- CAP 3. Inventario, análisis y evaluación de RIESGOS**
- CAP 4.** Inventario y descripción de MEDIDAS Y MEDIOS de autoprotección
- CAP 5.** Programa de MANTENIMIENTO de las instalaciones
- CAP 6. Plan de Actuación ante emergencias**
- CAP 7. Integración en otro plan de ámbito superior**
- CAP 8.** IMPLANTACIÓN del Plan de Autoprotección
- CAP 9.** MANTENIMIENTO de la eficacia y ACTUALIZACIÓN del Plan
- ANEXO I.** Directorio de comunicación
- ANEXO II.** Formularios para la gestión de las emergencias
- ANEXO III.** Planos



Actividad docente  
Altura evacuación:  $\geq$  a 28 m.  
Ocupación: 50 personas

## Simulacros de alerta química en cinco municipios vizcainos

El Gobierno vasco activará los planes de emergencia en Muskiz, Santurtzi, Guecho, Zierbena y Aldemuzubi entre los días 13 y 16.



**URGENTE**  
El Gobierno vasco activará los planes de emergencia en Muskiz, Santurtzi, Guecho, Zierbena y Aldemuzubi entre los días 13 y 16.

Los simulacros consistirán en el lanzamiento de una sustancia química ficticia en un punto de la zona industrial de Muskiz, Santurtzi, Guecho, Zierbena y Aldemuzubi.

El simulacro se realizará en cinco municipios vizcainos: Muskiz, Santurtzi, Guecho, Zierbena y Aldemuzubi. Los simulacros consistirán en el lanzamiento de una sustancia química ficticia en un punto de la zona industrial de Muskiz, Santurtzi, Guecho, Zierbena y Aldemuzubi.

**ANTRÓPICOS ó SOCIALES** (amenaza bomba, intrusión, alteración orden público...)

**NATURALES** (terremotos, inundaciones, rayos, desprendimientos,...)



# Centros docentes: RIESGO INUNDACIÓN



## Simulacros de alerta química en cinco municipios vizcaínos

El Gobierno vasco activará los planes de emergencia en Muskiz, Sarrantzi, Gernika, Zierbena y Alonsotegi entre los días 13 y 16.



El Gobierno vasco activará los planes de emergencia en Muskiz, Sarrantzi, Gernika, Zierbena y Alonsotegi entre los días 13 y 16.

El Gobierno vasco activará los planes de emergencia en Muskiz, Sarrantzi, Gernika, Zierbena y Alonsotegi entre los días 13 y 16.



Plan Especial de emergencia ante el Riesgo de Inundaciones

Plan Emergencia Exterior(PEE): Industrias sometidas a SEVESO

CAPV:29 SEVESO

IES Txingudi BHI (Irun)



CEIP Larrañazubi HLHI (Getxo)

# Centros docentes: RIESGO QUÍMICO-SEVESO

## Posibles causas:

### 1. Orden y limpieza inadecuados:

Acumulación de residuos y materiales obsoletos.

### 2. Causas eléctricas:

Cortocircuitos, Líneas Sobrecargadas, Incorrecto Mantenimiento Equipos.



### 3. Líquidos inflamables y combustibles.

### 4. Fricción motores máquinas: Formación Profesional.

### 5. Chispas origen mecánico

### 6. Superficies calientes

### 7. Llamas abiertas: talleres (corte y soldadura) y laboratorios (mecheros...), cocinas (fuegos)



## RIESGO INCENDIO: Derivado Instalaciones- actividades

- Mayor probabilidad de ocurrencia
- La emergencia **NO** tiene horario
- Externalización de servicios en horario de comedor: Empresas catering
- Relaciones de trabajo y/o prestaciones de servicio que multiplican el nº de factores e intervinientes a la hora de gestionar la emergencia. (Extraescolares horario comedor)



**PEMECOM:** Planes emergencia horario comedor

Organización y funciones de trabajadores implicados : dependientes y no dependientes del Dpto.: bedeles, monitores, profesorado, limpieza, Personal de cocina

En HORARIO DE COMEDOR (12.30- 14.30 ):

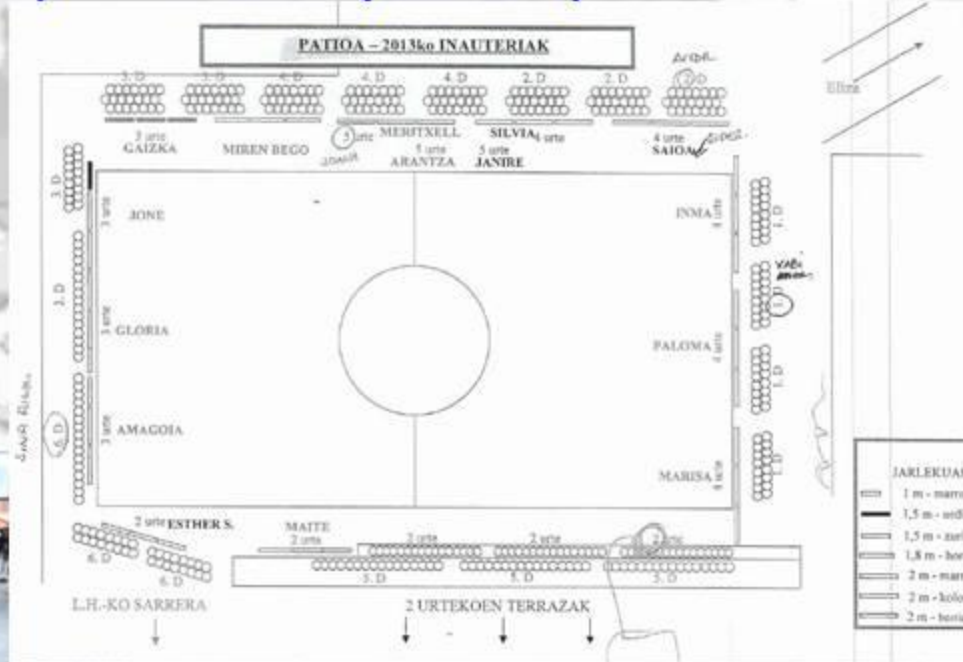
- En 498 comedores 95.430 alumnos

Territorio	Nº Comed.	2 años	Infantil	Primaria	ESO	Otros	Totales
A	74	760	3.642	6.424	1.919	250	12.995
B	246	3.538	13.110	24.627	9.835	803	61.913
G	169	1.711	7005	13.376	5.919	404	28.416
DIREC	489	6.009	23.758	44.427	17.673	1.457	93.324
INDIR	9	0	488	805	695	118	2.106
	<b>498</b>	<b>6.009</b>	<b>24.246</b>	<b>45.232</b>	<b>18.368</b>	<b>1.575</b>	<b>95.430</b>

- Personal Dpto.: 350 Personal de cocina , responsables de comedor , Especialistas de apoyo educativo(EAE): HORARIO DE NO OBLIGADA PERMANENCIA
- Otros trabajadores a cargo del alumnado: **empresas catering:** Eurest, Gaska, Baska, Magui, Ausolan, **asociaciones:** Gautena (autismo), Kale dor Kayikó (socio-cultural gitana), monitores deportivos, ...

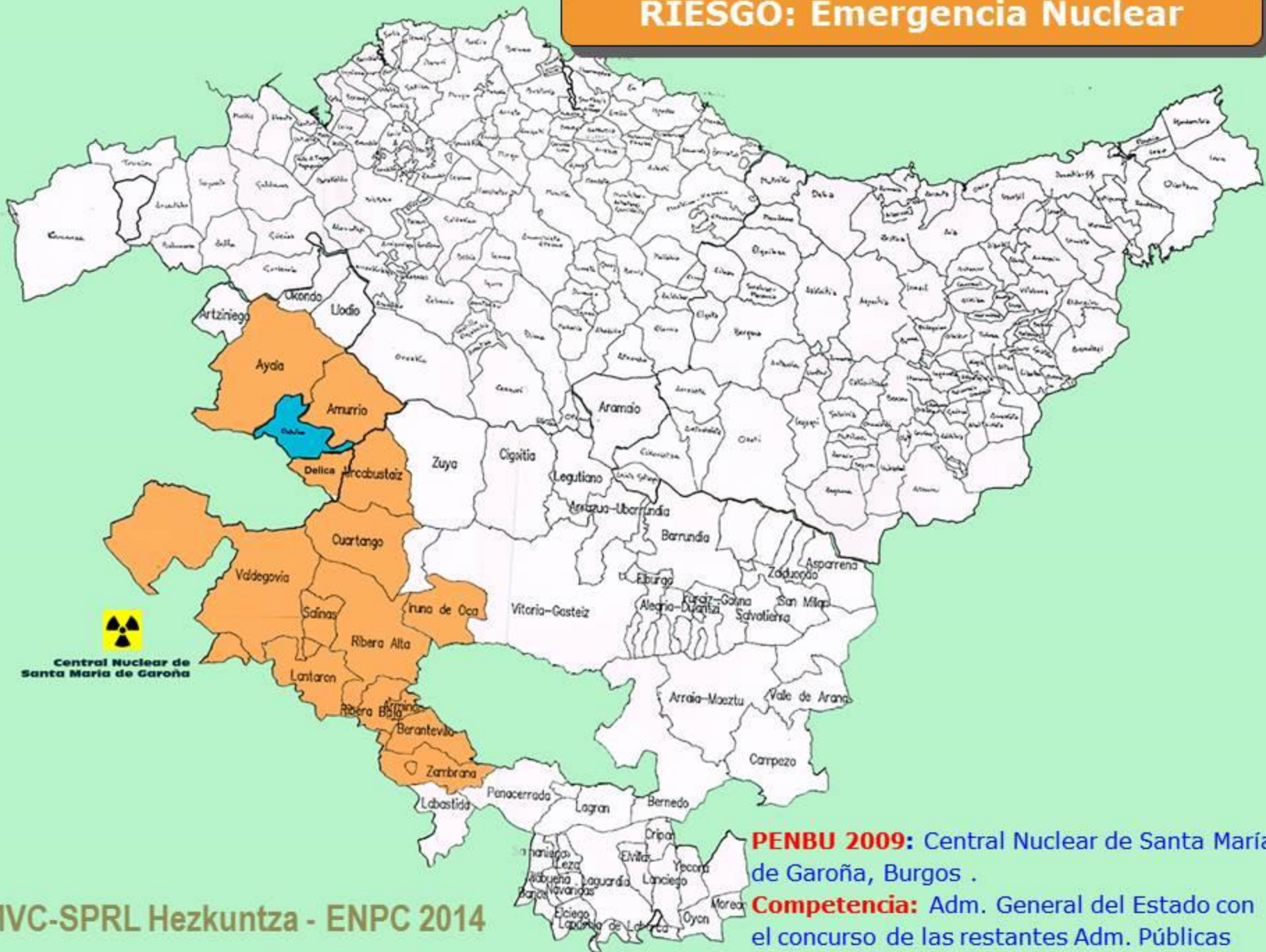


## Eventos extraordinarios: Celebración de carnavales 28 Febrero 2014 CEIP Zipiriñe HLHI (Bizkaia)



La asistencia prevista de personas aproximada es: - Alumnado (desde los 2 años de edad): 793 - Personal educativo: 71 - Familiares (600 familias): 1200 - TOTAL DE ASISTENTES: 2064 personas

# RIESGO: Emergencia Nuclear



  
Central Nuclear de  
Santa María de Garoña

**PENBU 2009:** Central Nuclear de Santa María de Garoña, Burgos .

**Competencia:** Adm. General del Estado con el concurso de las restantes Adm. Públicas

# RIESGO: Emergencia Nuclear



**Central Nuclear de Santa Maria de Garaña**

## Municipios en Zonas planificación PENBU:

Zona I: (0 a 10 km) Medidas de protección urgentes. Valdegobía y Lantarón

Zona II: (10 a 30 km) Medidas de protección de larga duración

T.H	MUNICIPIO	ZONA	CENTRO DOCENTE
A	Amurrio	Zona II	CEIP LUCAS REY (INFANTIL) HLHI
			CEIP LUCAS REY-MATÍAS LANDABURU HLHI
			CEIP ZABALEKO HLHI + Haurreskola
			CEPA LLODIO (AMURRIO) HHI
			IES ZARAOBE BHI
A	Ayala	Zona II	CEIP ETXAURREN IKASTOLA HLHI
A	Iruña de Oca	Zona II	CEIP JOSÉ MIGUEL BARANDIARAN HLHI
			CEPA P. FREIRE (C. PENITENCIARIO) HHI
			CEPA P. FREIRE (NANCLARES) HHI
			IES BADAIA BHI
A	Ribera Baja	Zona II	<b>CEIP UNAMUNZAGA HLHI</b>
A	Urkabustaiz	Zona II	CEIP IZARRA HLHI
A	Valdegobía	Zona I	<b>CEIP GOBEA HLHI</b> (12 km) 115 personas
B	Orduña	Zona II	CEIP URDUÑA HLHI
			CEPA BASAURID.E. (ORDUÑA) HHI

*En caso de accidente real dependiendo de la gravedad, circunstancias atmosféricas.*

**CSN Consejo Seguridad Nuclear:**  
*Determina a extensión de las zonas y las medidas de protección*

CAPV:13 Municipios 12 en T.H Araba: en 6 Centros docentes y 1 en TH Bizkaia

**PAMEN Zona I Valdegobía:** Colaborar en desalojo de centro escolar

## Accidentes previsibles y situaciones de emergencia

Categoría	Significado	Clase de emergencia	Situación
I	Suceso anormal	Prealerta	0
II	Nivel exp. < Nivel mínimo establecido	Alerta de emergencia	1
III	Nivel exp. Próximos pero inferior	Emergencia en el emplazamiento	
IV	Nivel exp. ≥ Nivel mínimo establecido	Emergencia General	2,3

- Relación **ORIENTATIVA** medidas de protección que pueden ser aplicadas en cada situación: Alcance se declarara para zona determinada

MEDIDAS DE PROTECCIÓN	Situación de emergencia			
	0	1	2	3
No se aplica ninguna medida de protección	X			
Avisos a la población		X	X	X
Control de accesos		X	X	X
<b>Desalojo de centros escolares</b>		<b>X</b>	<b>X</b>	<b>X</b>
Desalojo de población transeúnte		X	X	X
Control del desalojo espontáneo de personas		X	X	X
Autoprotección del personal de intervención		X	X	X
Salvamento, rescate y extinción de incendios		X	X	X
Atención sanitaria y asistencia social de urgencia		X	X	X
Vigilancia y seguridad ciudadana			X	X
Profilaxis radiológica			X	X
Control de agua y alimentos - Cuarentenas			X	X
Estabulación de animales			X	X
Confinamiento			X	X
Evacuación de grupos críticos			X	X
Clasificación y descontaminación de personas				X
Clasificación y descontaminación de infraestructuras y equipos				X
Clasificación y descontaminación de animales				X
<b>Evacuación y albergue</b>				<b>X</b>
Vigilancia sanitaria especial del personal de intervención				X



## Decreto 277/2010-CAP. 6: PLAN EMERGENCIAS



Cuando llega la emergencia  
**NO** es tiempo de pensar  
como actuar

**si no de actuar como se  
ha pensado...**

### **Garantizar:** (Norma Vasca art 12)

- **Comunicación incidentes**
- **Movilizar servicios de emergencia**
- **Coordinación de servicios que permitan ejercicio del mando por autoridades competentes**



Herramienta Formulario web

[formulario de acceso](#)

## 1) Identificación emergencia

**Centro:** CEIP Gobeia HLHI  
**Riesgo:** Nuclear  
**Ocupación – medios humanos:**  
**Alumnado:** 100  
**Docentes:** 12  
**Bedel-Cocina:** 1-1

**Gravedad:**  
**Emergencia en  
 emplazamiento**

## 2) Medida protección: «Desalojo Centros Escolares»

**PENBU:** Planifica- **GCAT:**Elabora PR- **SPRL:**Incorpora en PEICE

The screenshot shows a web form with the following sections:

- 1. Datos identificativos:**
  - 1.1 Centro: [input field]
  - 1.2 Dirección: [input field]
  - 1.3 Tipo de centro: [radio buttons: Educativo, Sanitario, Industrial, Otro]
  - 1.4 Nombre completo: [input field]
  - 1.5 C.I.F. / N.I.F.: [input field]
  - 1.6 Domicilio: [input field]
  - 1.7 Teléfono: [input field]
  - 1.8 Email: [input field]
- 2. PLANIFICACIÓN DE LA EMERGENCIA según Norma Base de Automatización (2010):**
  - 2.1 Tipo de emergencia: [dropdown menu]
  - 2.2 Nivel de actuación de emergencia: [radio buttons: Alto, Medio, Bajo]
  - 2.3 Ubicación: [input field]
  - 2.4 Fecha prevista: [input field]
  - 2.5 Hora prevista: [input field]
- 3. Caracterización de la actuación ante emergencia:**
  - 3.1 Situación: [input field]
  - 3.2 Descripción de la actuación: [input field]
  - 3.3 Medidas de evacuación y albergue: [input field]
  - 3.4 Medidas de atención: [input field]
  - 3.5 En caso de un evento, especificar: [input field]

Situaciones	Entidades afectadas (planes, grupos operativos, centros de coordinación y responsables)
Situación 1	PEICE / Actuantes PAMEN / GPOL / GLOG / CECOP / CECOPAL
Situación 2	PEICE / Actuantes PAMEN / GPOL / GLOG / CECOP / CECOPAL
Situación 3	Ver evacuación y albergue

ACCIÓN	QUIEN	A QUIEN
PEICE: Desalojo	SPRL + Centro siguiendo pautas PENBU-PAMEN...	Informa a trabajadores, -as del centro



## 3) Procedimiento PENBU: PR CGT-09010 Desalojo centros escolares

Director del Plan: Delegado Gobierno en Castilla y León declara Situación 1,2:

ACCIÓN	QUIEN	A QUIEN
Notificación Desalojo	Alcalde(sa) Valdegobia	Director, -a CEIP Gobeá HLHI
Ordena y dirige el desalojo según PAUT	Director, -a CEIP Gobeá HLHI	Informa a trabajadores, -as del centro
Movilización de los autobuses escolares	Director, -a CEIP Gobeá HLHI	Ver Anexos II y III, sobre empresas y rutas de transporte escolar
Traslado alumnado al domicilio familiar	Transporte escolar ordinario	Alumnado
Vigilancia hasta el embarque en los autobuses escolares	Profesores, -as tutores	Alumnado a su cargo
Vigila y garantiza el regreso a domicilios	Alcalde(sa) Valdegobia	Escolares menores de edad que acudan al centro por sus propios medios
Ordena informe sobre la reintegración de los escolares a sus domicilios	Alcalde(sa) Valdegobia	Servicio Municipal de Avisos a la Población

Algunos aspectos a tener en cuenta en PEICE???:

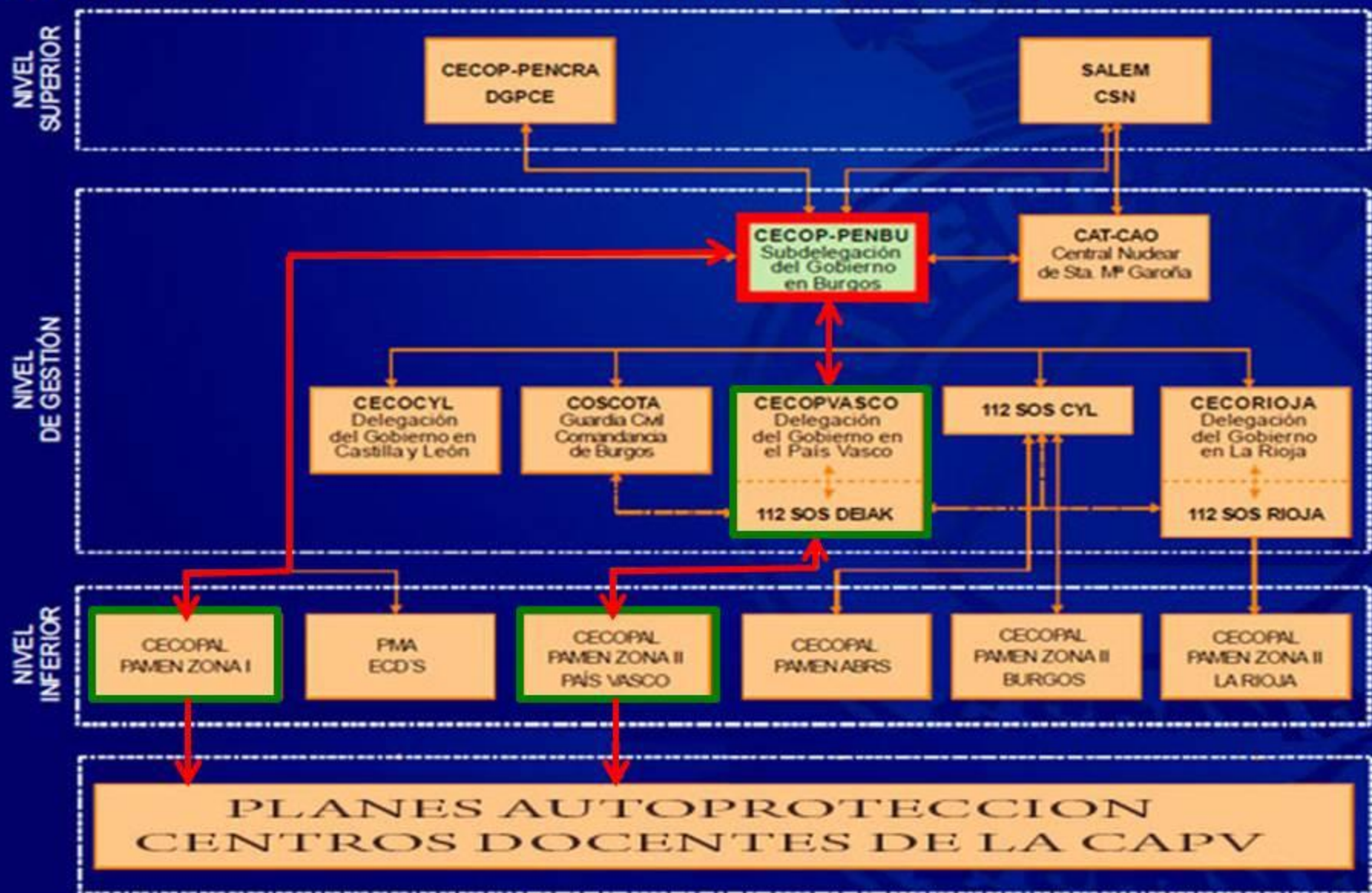
- Ubicación depósitos IK (Yoduro potásico): Ayto Valdegobia- Centro escolar
- Administración IK
- Reunir unidades familiares - Desalojo a ABRS (Área Base Recepción Social): Miranda

Línea	Nº alumnos	Paradas
Mioma- Villanueva	12	Mioma-Pinedo-Bóveda-Corro-San Millán-Quejo-Gurendes
Bachicabo-Villanueva	14	Bachicabo-Atiega-Tuesta
Osma- Villanueva	20	Astulez-Osma-Fresneda-Villanañe
Puentelarra-Villanueva	46	Puentelarra-Alcedo-Sobrón-Salinas-Espejo
No transportados	8	Villanueva de Valdegobia
	100	

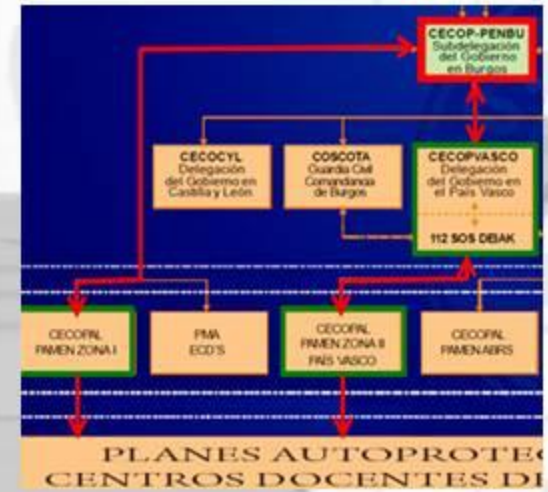
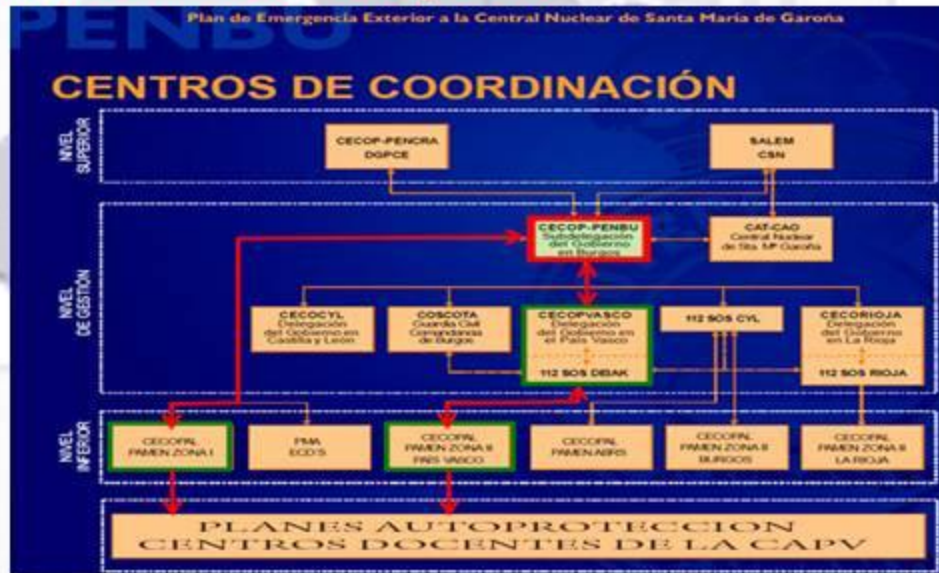




# CENTROS DE COORDINACIÓN



**PENBU:** Notificación de la emergencia



**DPTO SEGURIDAD GOBIERNO VASCO:** Registro General de Planes de Autoprotección de Euskadi, adscrito a la DAEM : correcto funcionamiento del Sistema Vasco de Atención de Emergencias

**CENTRO DOCENTE:** Autoridades locales comunican al Centro- Profesorado y Coordinación entre dirección PAUT y Plan de Protección civil donde se integre el PAUT:

Formas de colaboración de la Organización de Autoprotección con los Planes y las actuaciones del sistema público de Protección Civil

Dpto. de Educación se pone a disposición del Plan de Protección correspondiente

