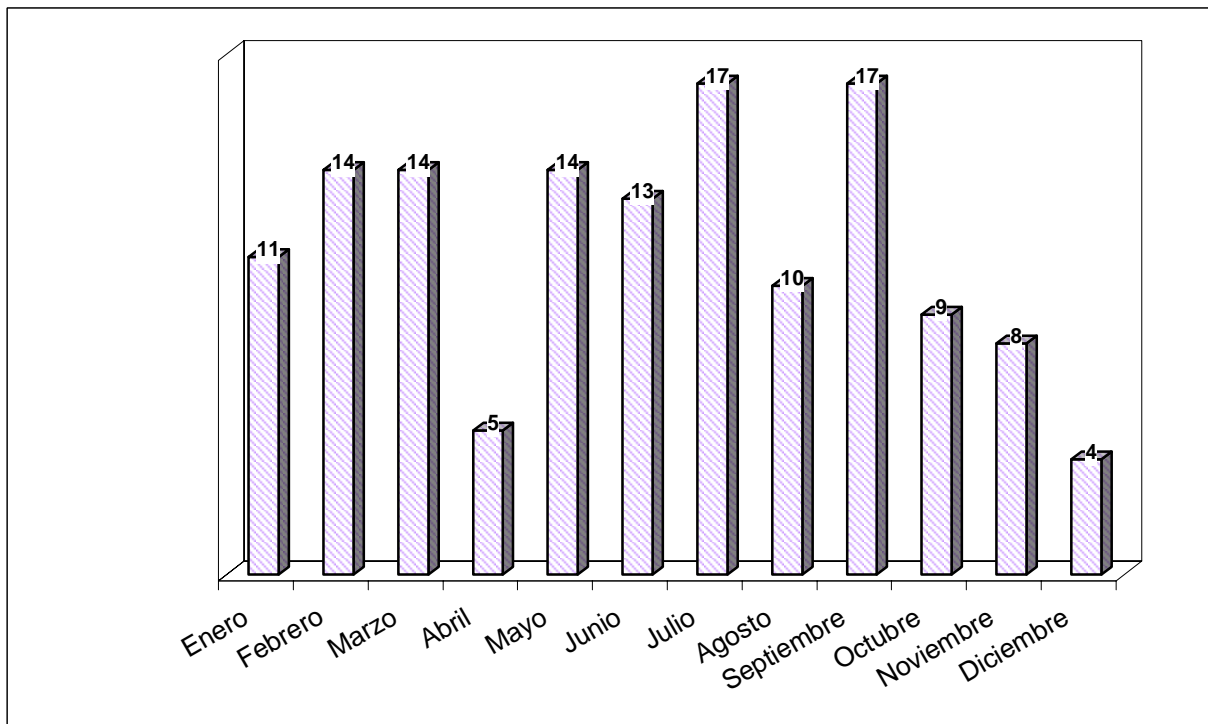




1. Localización del suceso

1.3.A. Distribución de accidentes por meses. Año 2005

Mes	Accidentes	
	Número	Porcentaje
Enero	11	8,1%
Febrero	14	10,3%
Marzo	14	10,3%
Abril	5	3,7%
Mayo	14	10,3%
Junio	13	9,6%
Julio	17	12,5%
Agosto	10	7,4%
Septiembre	17	12,5%
Octubre	9	6,6%
Noviembre	8	5,9%
Diciembre	4	2,9%
TOTAL	136	100%

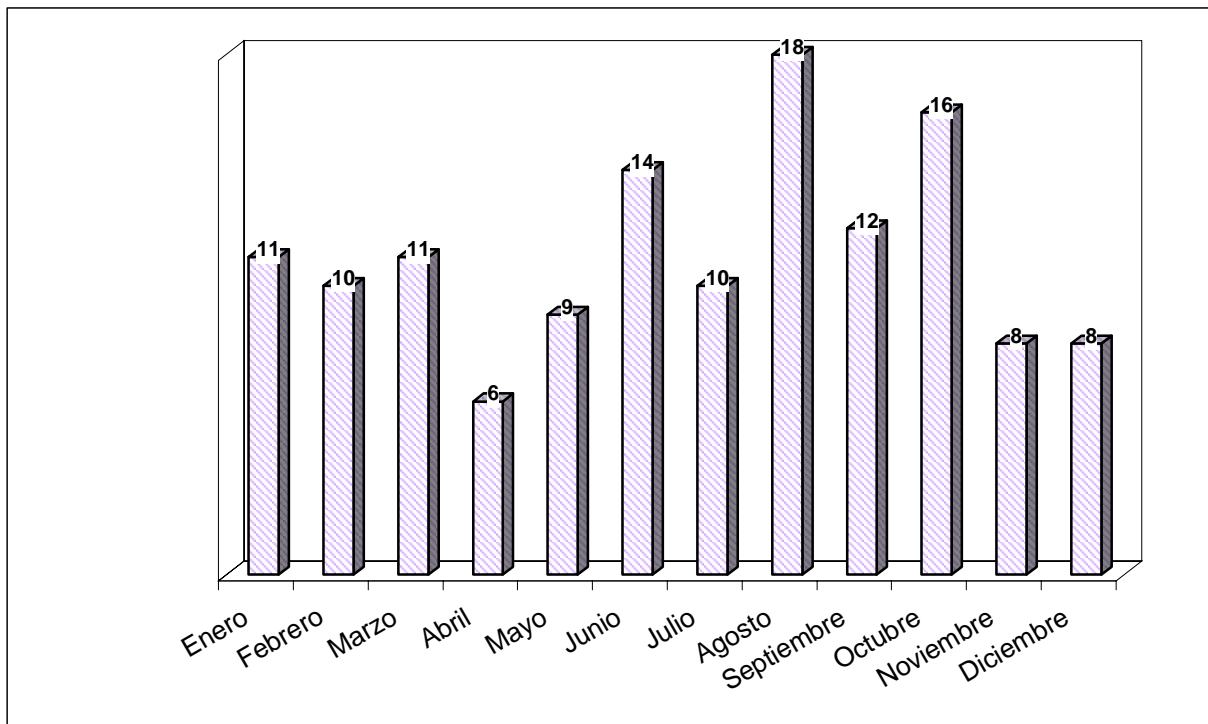




1. Localización del suceso

1.3.A. Distribución de accidentes por meses. Año 2006

Mes	Accidentes	
	Número	Porcentaje
Enero	11	8,3%
Febrero	10	7,5%
Marzo	11	8,3%
Abril	6	4,5%
Mayo	9	6,8%
Junio	14	10,5%
Julio	10	7,5%
Agosto	18	13,5%
Septiembre	12	9,0%
Octubre	16	12,0%
Noviembre	8	6,0%
Diciembre	8	6,0%
TOTAL	133	100%



1. Localización del suceso

1.3.B. Distribución de accidentes por meses. Comparativa interanual 1997-2006

Mes	1997	1998	1999	2000	2001	2002	2003	2004	2005	2006	Total	%
Enero	7	8	8	20	5	4	20	17	11	11	111	8,3%
Febrero	5	18	9	16	7	10	8	18	14	10	115	8,6%
Marzo	4	9	10	13	9	14	11	14	14	11	109	8,1%
Abril	7	13	7	11	9	10	13	9	5	6	90	6,7%
Mayo	11	10	9	19	17	16	11	11	14	9	127	9,5%
Junio	5	11	10	20	16	11	9	13	13	14	122	9,1%
Julio	7	24	13	15	18	15	10	16	17	10	145	10,8%
Agosto	8	4	11	16	8	7	11	14	10	18	107	8,0%
Septiembre	8	12	8	16	8	6	6	7	17	12	100	7,5%
Octubre	9	9	11	19	12	13	8	5	9	16	111	8,3%
Noviembre	8	9	11	15	4	13	12	13	8	8	101	7,5%
Diciembre	11	13	7	6	9	7	18	19	4	8	102	7,6%
TOTAL	90	140	114	186	122	126	137	156	136	133	1340	100%

