



3. Descripción del suceso

3.2.A. Distribución por tipo de accidente. Año 2003

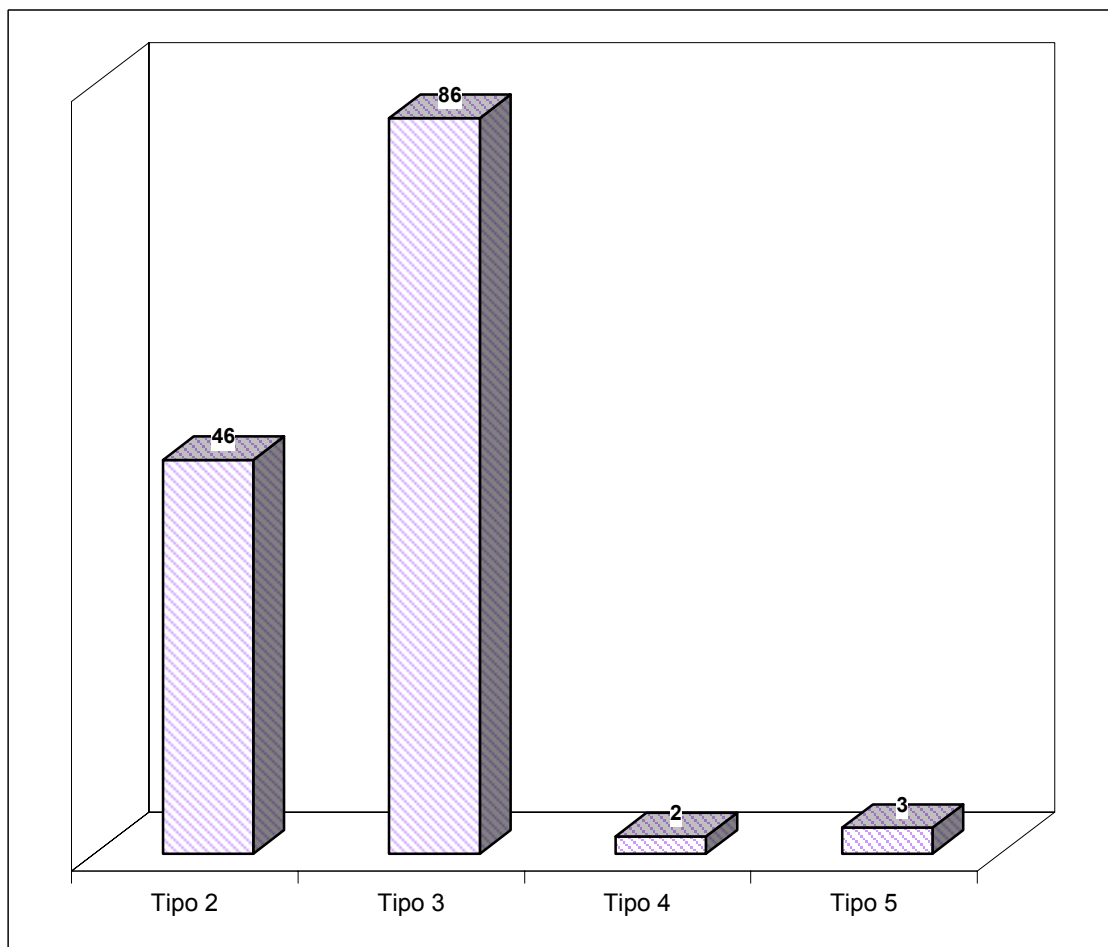
Tipos de accidente	Accidentes	
	Número	Porcentaje
Tipo 2	46	33,6%
Tipo 3	86	62,8%
Tipo 4	2	1,5%
Tipo 5	3	2,2%
TOTAL	137	100%

Tipo 2: Como consecuencia de un accidente el continente ha sufrido desperfectos o se ha producido vuelco o descarrilamiento, pero no existe fuga o derrame del contenido.

Tipo 3: Como consecuencia de un accidente el continente ha sufrido desperfectos y existe fuga o derrame del contenido.

Tipo 4: Existen daños o incendio en el continente y fugas con llamas del contenido.

Tipo 5: Explosión del contenido destruyendo el continente.





3. Descripción del suceso

3.2.A.c.f. Distribución por tipo de accidente (carretera y ferrocarril). Año 2003

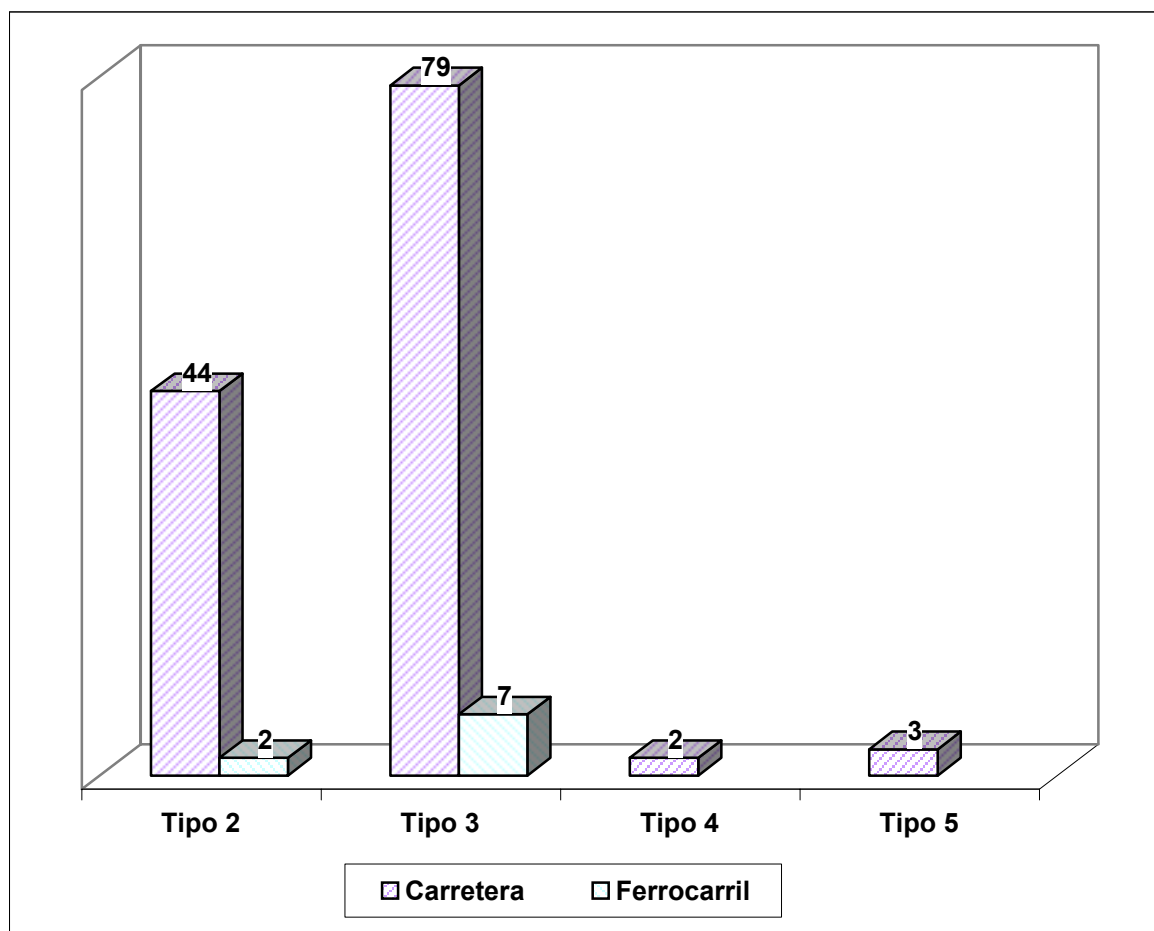
Tipos de accidente	Nº Accidentes		Porcentaje		
	Carretera	Ferrocarril	Carretera	Ferrocarril	Total
Tipo 2	44	2	32,1%	1,5%	33,6%
Tipo 3	79	7	57,7%	5,1%	62,8%
Tipo 4	2		1,5%		1,5%
Tipo 5	3		2,2%		2,2%
TOTAL	128	9	93%	7%	100%

Tipo 2: Como consecuencia de un accidente el continente ha sufrido desperfectos o se ha producido vuelco o descarrilamiento, pero no existe fuga o derrame del contenido.

Tipo 3: Como consecuencia de un accidente el continente ha sufrido desperfectos y existe fuga o derrame del contenido.

Tipo 4: Existen daños o incendio en el continente y fugas con llamas del contenido.

Tipo 5: Explosión del contenido destruyendo el continente.





3. Descripción del suceso

3.2.A. Distribución por tipo de accidente. Año 2004

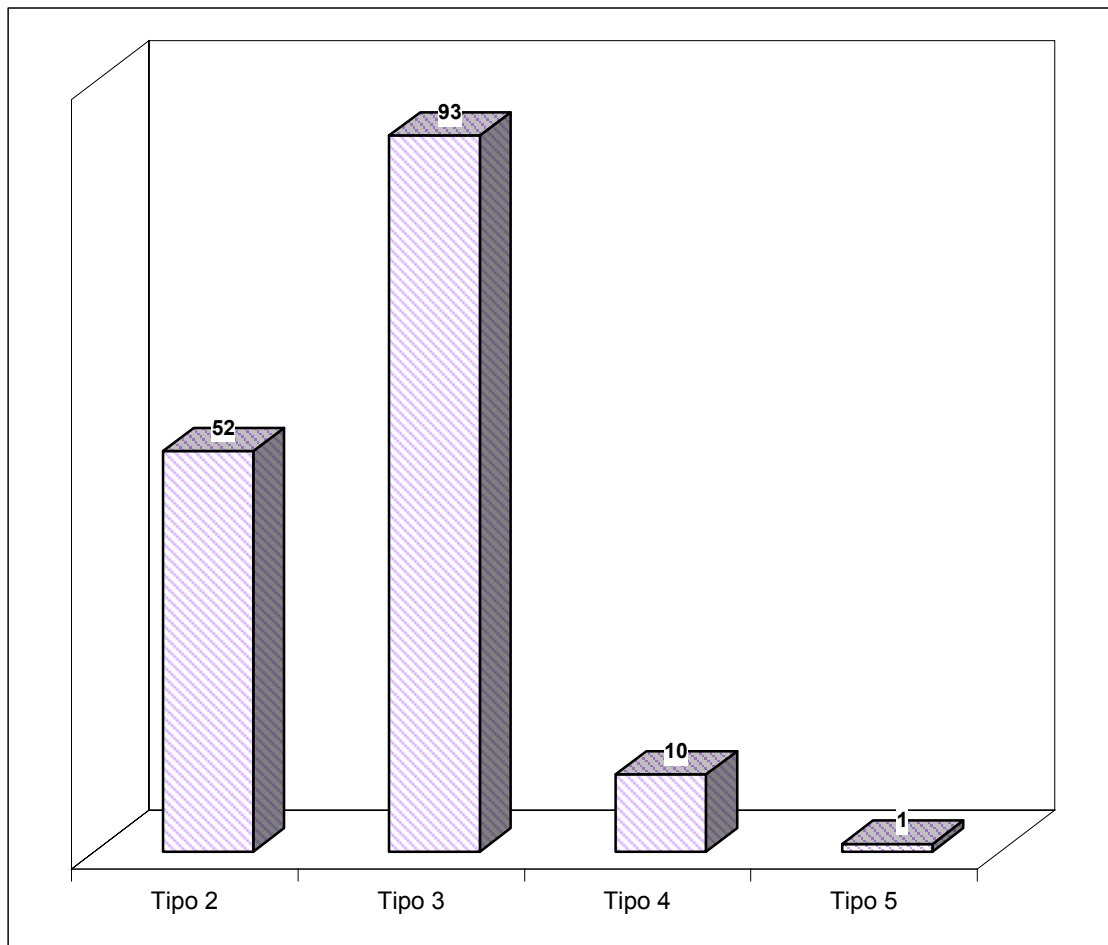
Tipos de accidente	Accidentes	
	Número	Porcentaje
Tipo 2	52	33,3%
Tipo 3	93	59,6%
Tipo 4	10	6,4%
Tipo 5	1	0,6%
TOTAL	156	100%

Tipo 2: Como consecuencia de un accidente el continente ha sufrido desperfectos o se ha producido vuelco o descarrilamiento, pero no existe fuga o derrame del contenido.

Tipo 3: Como consecuencia de un accidente el continente ha sufrido desperfectos y existe fuga o derrame del contenido.

Tipo 4: Existen daños o incendio en el continente y fugas con llamas del contenido.

Tipo 5: Explosión del contenido destruyendo el continente.





3. Descripción del suceso

3.2.A.c.f. Distribución por tipo de accidente (carretera y ferrocarril). Año 2004

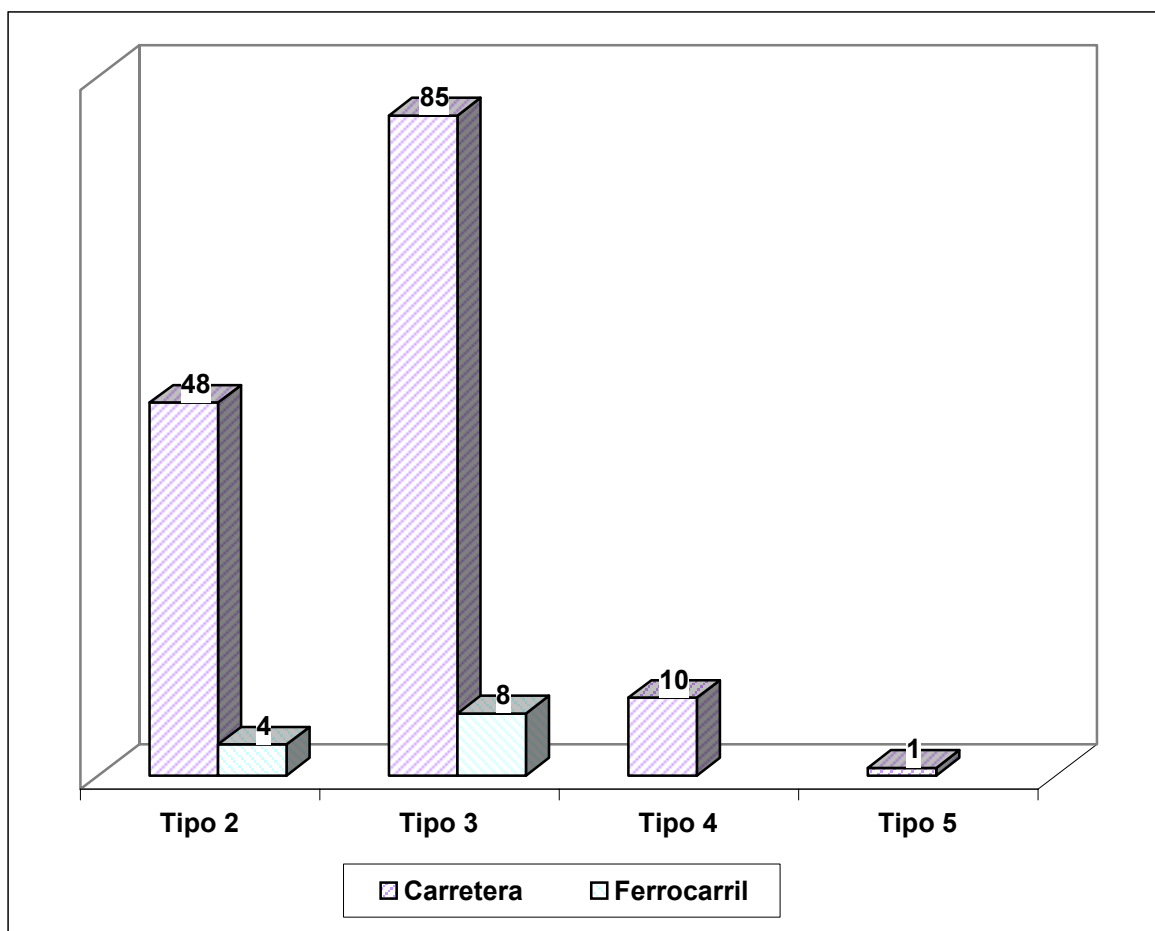
Tipos de accidente	Nº Accidentes		Porcentaje		
	Carretera	Ferrocarril	Carretera	Ferrocarril	Total
Tipo 2	48	4	30,8%	2,6%	33,3%
Tipo 3	85	8	54,5%	5,1%	59,6%
Tipo 4	10		6,4%		6,4%
Tipo 5	1		0,6%		0,6%
TOTAL	144	12	92%	8%	100%

Tipo 2: Como consecuencia de un accidente el continente ha sufrido desperfectos o se ha producido vuelco o descarrilamiento, pero no existe fuga o derrame del contenido.

Tipo 3: Como consecuencia de un accidente el continente ha sufrido desperfectos y existe fuga o derrame del contenido.

Tipo 4: Existen daños o incendio en el continente y fugas con llamas del contenido.

Tipo 5: Explosión del contenido destruyendo el continente.

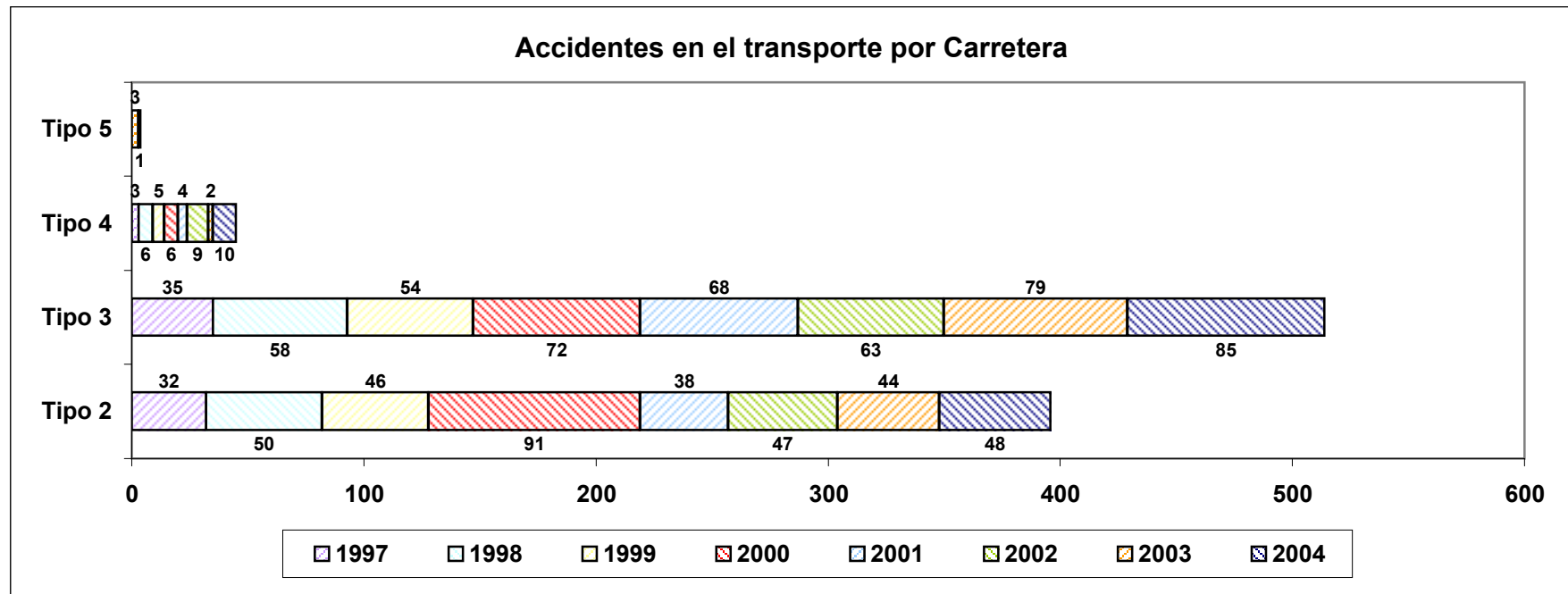




3. Descripción del suceso

3.2.B.c.f. Distribución por tipo de accidente. Comparativa interanual 1997-2004

Tipos de accidente	1997		1998		1999		2000		2001		2002		2003		2004		Total		%		
	C	F	C	F	C	F	C	F	C	F	C	F	C	F	C	F	C	F	C	F	Total
Tipo 2	32	4	50	10	46	2	91	8	38	4	47	1	44	2	48	4	396	35	37,0%	3,3%	40,2%
Tipo 3	35	15	58	14	54	7	72	8	68	8	63	6	79	7	85	8	514	73	48,0%	6,8%	54,8%
Tipo 4	3	1	6	2	5		6	1	4		9		2		10		45	4	4,2%	0,4%	4,6%
Tipo 5													3		1		4		0,4%		0,4%
TOTAL	70	20	114	26	105	9	169	17	110	12	119	7	128	9	144	12	959	112	89,5%	10,5%	100,0%



Accidentes en el transporte por Ferrocarril

